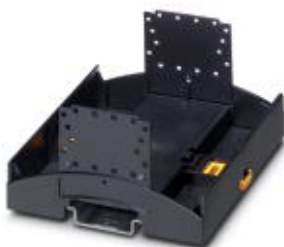


Gehäuseunterteil - BC 107,6 UT HBUS BK - 2896270

Bitte beachten Sie, dass die hier angegebenen Daten dem Online-Katalog entnommen sind. Die vollständigen Informationen und Daten entnehmen Sie bitte der Anwenderdokumentation. Es gelten die Allgemeinen Nutzungsbedingungen für Internet-Downloads. (<http://download.phoenixcontact.de>)



Unterteil für Installationsgehäuse BC 107,6...

Kaufmännische Daten

Verpackungseinheit	10
GTIN	4046356096720

Technische Daten

Allgemein

Gehäuseart	Installations-Einbaugeschäuse
Material Gehäuse	Polycarbonat
Farbe	schwarz

Umgebungsbedingungen

Umgebungstemperatur (Betrieb)	-40 °C ... 125 °C
-------------------------------	-------------------

Maße

Länge	89,7 mm
Bauhöhe	49 mm
Breite	107,6 mm

Technische Daten

Brennbarkeitsklasse nach UL 94	V0
Verlustleistung bei 20 °C in horizontaler Einbaulage	13,08 W

Klassifikationen

eCl@ss

eCl@ss 4.0	27180401
eCl@ss 4.1	27180401
eCl@ss 5.0	27180506
eCl@ss 5.1	27180506
eCl@ss 6.0	27180802
eCl@ss 7.0	27182702
eCl@ss 8.0	27182702

Gehäuseunterteil - BC 107,6 UT HBUS BK - 2896270

Klassifikationen

ETIM

ETIM 2.0	EC001031
ETIM 3.0	EC001031
ETIM 4.0	EC001031
ETIM 5.0	EC001031

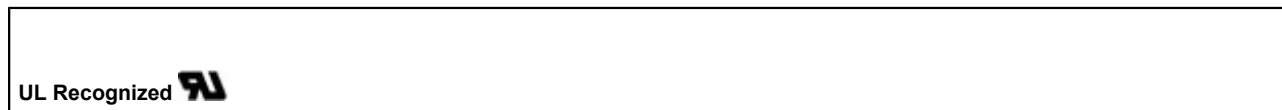
UNSPSC

UNSPSC 6.01	31261501
UNSPSC 7.0901	31261501
UNSPSC 11	31261501
UNSPSC 12.01	31261501
UNSPSC 13.2	31261501

Approbationen

UL Recognized / GOST / GOST /

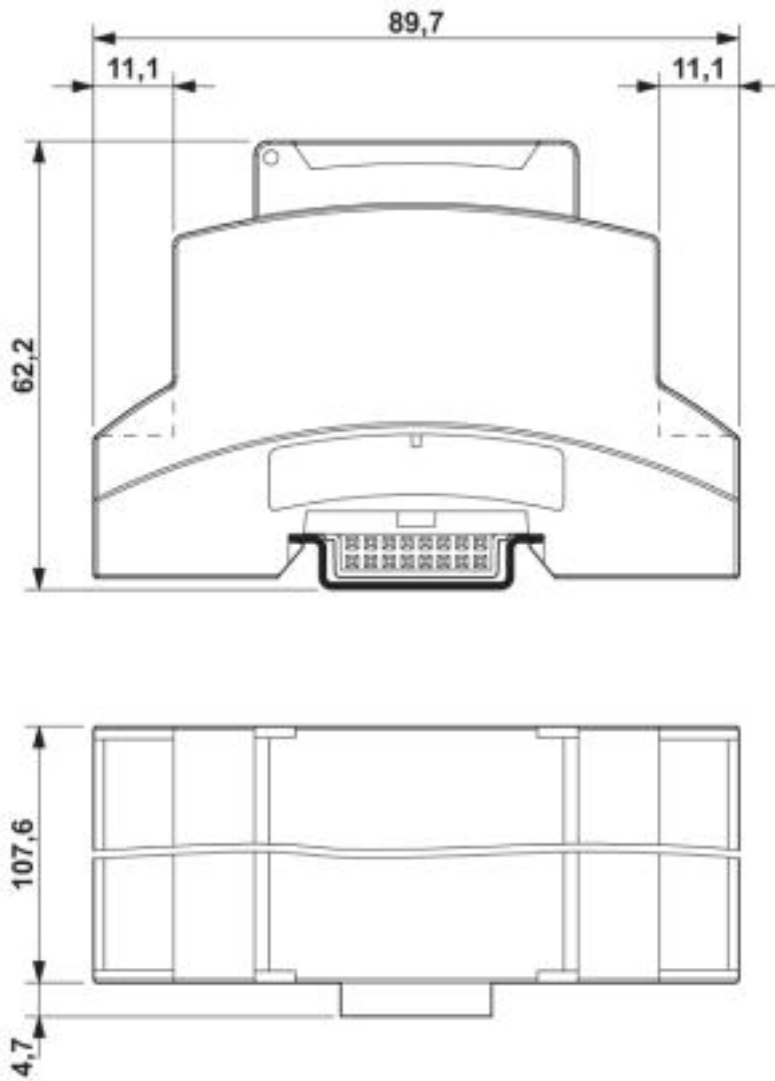
Approbationsdetails



Zeichnungen

Gehäuseunterteil - BC 107,6 UT HBUS BK - 2896270

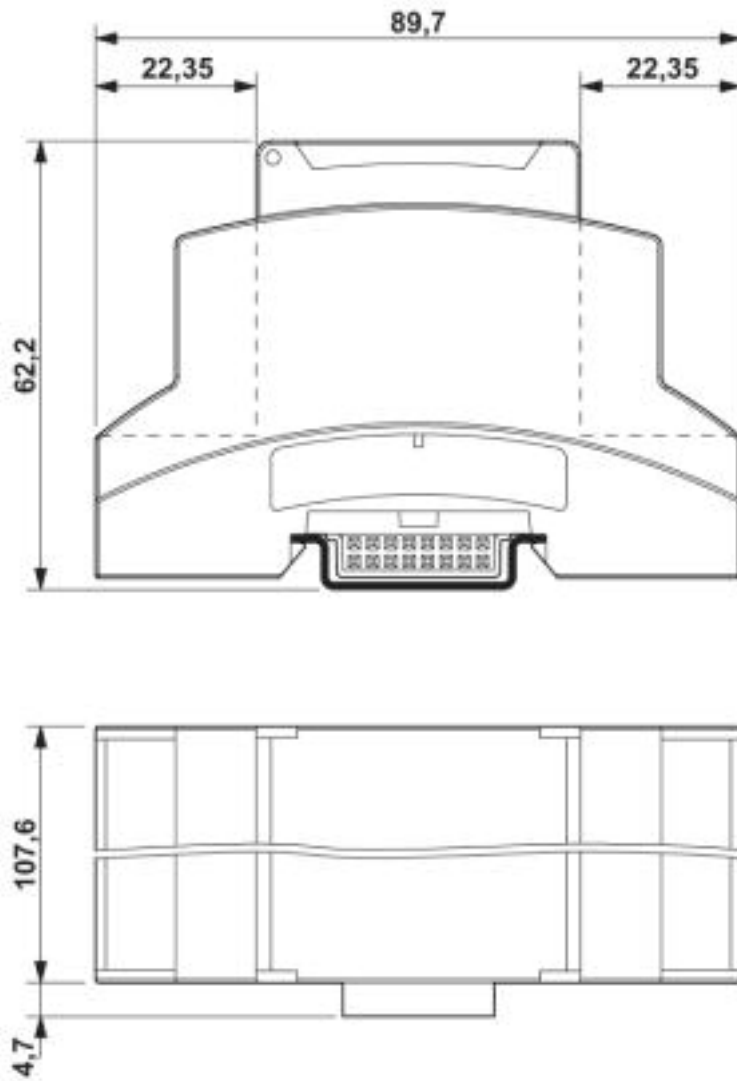
Maßzeichnung



Maßzeichnung zeigt den Artikel mit Gehäuseoberteil
(Klemmeinbautiefe 11,1 mm) und Gehäusedeckel

Gehäuseunterteil - BC 107,6 UT HBUS BK - 2896270

Maßzeichnung



Maßzeichnung zeigt den Artikel mit Gehäuseoberteil
(Klemmeinbautiefe 22,35 mm) und Gehäusedeckel

© Phoenix Contact 2013 - alle Rechte vorbehalten
<http://www.phoenixcontact.com>