

# BAUREIHE 1810 - EIN- UND ZWEIPOLIGE KIPPSCHALTER

BIS 10 (4) A 250 V AC






## PRODUKTMERKMALE

- ◆ Formschöner Kippschalter
- ◆ 100-millionenfach bewährtes Schaltprinzip
- ◆ Hohe Lebensdauer mit 100 000 mechanischen Schaltzyklen
- ◆ Ausgeprägte Betätigungscharakteristik

## AUF ANFRAGE



- ◆ Weitere Farben
- ◆ Weitere Bedruckungsvarianten
- ◆ Weitere Schaltfunktionen
- ◆ Weitere Anschlussvarianten
- ◆ Kabelkonfektion

Mechanische Lebensdauer	5E4 (Umschalter mit AUS-Stellung in der Mitte) 10E4
Übergangswiderstand (Neuzustand)	< 100 mOhm (1 A 12 V DC)
Isolationswiderstand (Neuzustand)	> 100 MOhm (500 V DC)
Spannungsfestigkeit bei 250 V	1 500 V Funktionsisolierung / Basisisolierung 3 000 V verstärkte Isolierung 500 V kleiner Kontaktabstand
Kriechstromfestigkeit	250 PTI
Isolationsabstand	nach EN 61058 für verstärkte bzw. doppelte Isolierung
Schutzart	IP 40
Umgebungstemperatur	Anschlussseite -20 °C ... +100 °C Betätigungsseite -20 °C ... +55 °C
Entflammbarkeit	UL 94 V-2
Wärme- und Feuerbeständigkeit	850 °C (Kategorie D)
Material	Betätiger PA Gehäuse PA Anschlüsse versilbert
Aufsteckkraft der Steckhülsen	≤ 80 N
Prüfzeichen	 /  / 
Geeignet für Geräte der Schutzklasse II	



# BAUREIHE 1810 - EIN- UND ZWEIPOLIGE KIPPSCHALTER

BIS 10 (4) A 250 V AC

 einpolig	Betätigerfarbe / Bedruckung	Gehäusefarbe	Nennstrom / Nennleistung										Anschlussart	Anschlussbeschreibung	Kontaktabstand in mm	Kontaktmaterial	Sonstiges	Lagervariante	
			10 (4) A 250 V AC 1E4	6 (4) A 250 V AC 5E4	6 (2) A 250 V AC 1E4	4 (2) A 250 V AC 1E4	6 A 250 V AC 1/2 HP	6 A 125 V AC 1/4 HP	6 A 125 - 250 V AC 1/8 HP	6 A 125 V AC 1/10 HP	4 A 250 V AC 1/10 HP								
<b>Ausschalter (SPST)</b>																			
1811.1102			•	•			•	•						4.8	≥ 3	Ag		•	
<b>Schließer (SPNO)</b>																			
1811.1202						•						•	•		4.8	≥ 3	Ag		
<b>Umschalter (SPDT)</b>																			
1813.1102			•	•			•	•						4.8	≥ 3	Ag		•	
<b>Umschalter mit AUS-Stellung in der Mitte (SPDT - Center OFF)</b>																			
1818.1102					•					•				4.8	< 3	Ag		•	
1818.1202					•					•				4.8	< 3	Ag	Tastfunktion einseitig	•	
1818.1302					•					•				4.8	< 3	Ag	Tastfunktion beidseitig	•	
1818.2302					•					•				< 3	Ag	Tastfunktion beidseitig	•		
 zweipolig	Betätigerfarbe / Bedruckung	Gehäusefarbe	Nennstrom / Nennleistung										Anschlussart	Anschlussbeschreibung	Kontaktabstand in mm	Kontaktmaterial	Sonstiges	Lagervariante	
			10 (4) A 250 V AC 1E4	6 (4) A 250 V AC 5E4	6 (2) A 250 V AC 1E4	4 (2) A 250 V AC 1E4	6 A 250 V AC 1/2 HP	6 A 125 V AC 1/4 HP	6 A 125 - 250 V AC 1/8 HP	6 A 125 V AC 1/10 HP	4 A 250 V AC 1/10 HP								
<b>Ausschalter (DPST)</b>																			
1812.1102			•	•			•	•						4.8	≥ 3	Ag		•	
<b>Umschalter (DPDT)</b>																			
1814.2102			•	•			•	•							≥ 3	Ag			
<b>Umschalter mit AUS-Stellung in der Mitte (DPDT - Center OFF)</b>																			
1819.1102					•					•				4.8	< 3	Ag		•	
1819.1302					•					•				4.8	< 3	Ag	Tastfunktion beidseitig	•	

WIPPSCHALTER

DRUCKSCHALTER

KIPPSCHALTER

SCHIEBESCHALTER

DREHSCHALTER

FUSSSCHALTER

WENZUEGELSCHALTER

TASTEN

SCHNUPPSCHALTER

MIKRO-SIGNALSCHALTER

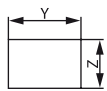
SENSOREN

# BAUREIHE 1810 - EIN- UND ZWEIPOLIGE KIPPSCHALTER

BIS 10 (4) A 250 V AC

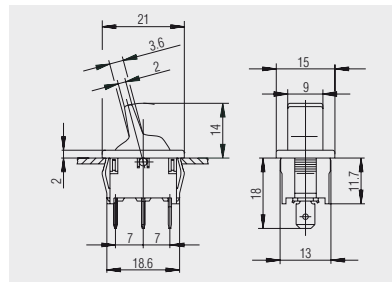


Grundtypen 1811, 1813 und 1818  
einpolig

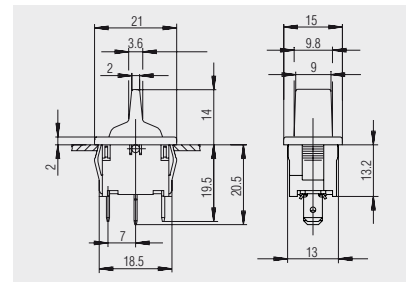


X = Gerätewanddicke

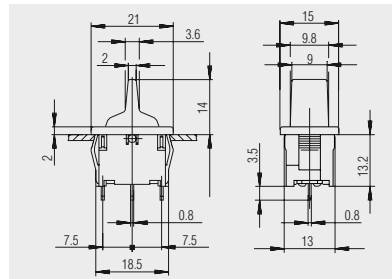
X	Y	Z
0.75 ... 1.25	19.2 <sup>-0.1</sup>	12.9 <sup>+0.1</sup>
1.25 ... 2	19.4 <sup>-0.1</sup>	12.9 <sup>+0.1</sup>
2 ... 3	19.8 <sup>-0.1</sup>	12.9 <sup>+0.1</sup>



Steckanschluss 4.8  
Grundtypen 1813 und 1811  
ohne dritten Anschluss



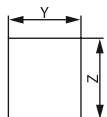
Steckanschluss 4.8  
Grundtyp 1818



Leiterplattenanschluss  
1818.2302

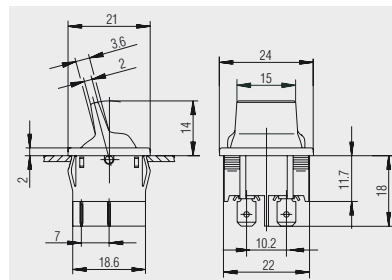


Grundtypen 1812, 1814 und 1819  
zweipolig

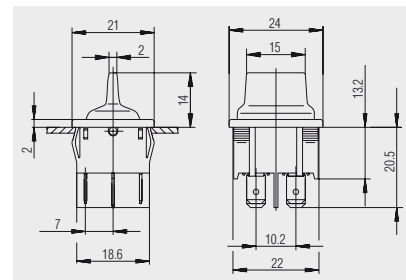


X = Gerätewanddicke

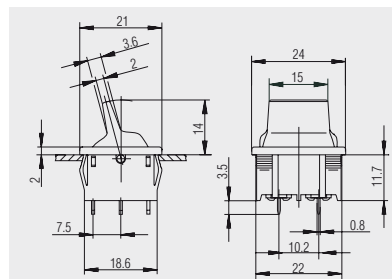
X	Y	Z
0.75 ... 1.25	19.2 <sup>-0.1</sup>	21.9 <sup>+0.1</sup>
1.25 ... 2	19.4 <sup>-0.1</sup>	21.9 <sup>+0.1</sup>
2 ... 3	19.8 <sup>-0.1</sup>	21.9 <sup>+0.1</sup>



Steckanschluss 4.8  
Grundtyp 1812



Steckanschluss 4.8  
Grundtyp 1819



Leiterplattenanschluss  
1814.2102

WIPPSCHALTER

DRUCKSCHALTER

KIPPSCHALTER

SCHIEBESCHALTER

DREHSCHALTER

FUSSSCHALTER

WERKZEUGSCHALTER

TASTEN

SCHNAPPSCHALTER

MIKRO-SIGNALSCHALTER

SENSOREN