

BAUREIHE 1855 - KLEINSTE ZWEIPOLIGE WIPPSCHALTER

BIS 4 (1) A 250 V AC






PRODUKTMERKMALE

- ◆ Beleuchteter Wippschalter
- ◆ Verschiedene Leuchtenvarianten
- ◆ Leistungsstark mit 50 000 mechanischen Schaltzyklen
- ◆ Verstellbare Anschlüsse für sicheres Aufstecken der Steckhülsen

AUF ANFRAGE

- ◆ Weitere Farben
- ◆ Weitere Bedruckungsvarianten
- ◆ Weiter Anschlussarten
- ◆ Weitere Leuchtenvarianten
- ◆ Kabelkonfektion

Mechanische Lebensdauer	5E4
Einschaltspitzenstrom	50 A
Übergangswiderstand (Neuzustand)	< 100 mOhm (1 A 12 V DC)
Isolationswiderstand (Neuzustand)	> 100 MOhm (500 V DC)
Spannungsfestigkeit bei 250 V	1 500 V Funktionsisolierung / Basisisolierung 3 000 V verstärkte Isolierung 500 V kleiner Kontaktabstand
Kriechstromfestigkeit	250 PTI
Isolationsabstand	nach EN 61058 für verstärkte bzw. doppelte Isolierung
Schutzart	IP 40
Umgebungstemperatur	Anschlussseite -20 °C ... +85 °C Betätigungsseite -20 °C ... +55 °C
Entflammbarkeit	UL 94 V-2
Wärme- und Feuerbeständigkeit	850 °C (Kategorie D)
Material	Betätiger PA Gehäuse PA Anschlüsse versilbert
Aufsteckkraft der Steckhülsen	≤ 80 N
Prüfzeichen	 /  / 
Geeignet für Geräte der Schutzklasse II	



WIPPSCHALTER

DRUCKSCHALTER

KIPPSCHALTER

SCHIEBESCHALTER

DREHSCHALTER

FUSSSCHALTER

WENDEZUEGELSCHALTER

TASTEN

SCHNIPPSCHALTER

MIKRO-SIGNALSCHALTER

SENSOREN

BAUREIHE 1855 - KLEINSTE ZWEIPOLIGE WIPPSCHALTER

BIS 4 (1) A 250 V AC



zweipolig

	Spannung Leuchte in V	Betätigerfarbe / Bedruckung	Gehäusefarbe	4 (1) A 250 V AC 1E4	6 A 125 V AC 1/10 HP	4 A 125 V AC 1/10 HP	Anschlussart	Anschlussbeschreibung	Kontaktabstand in mm	Kontaktmaterial	EN 60335 Kap. 30 konform „G“	Lagervariante
Ausschalter (DPST)												
1855.0102	230			●		●			≈ 3	Ag		●
1855.0108	230			●		●			≈ 3	Ag		●
1855.1102	230			●		●		4.8	≈ 3	Ag		●
1855.1104	230			●		●		4.8	≈ 3	Ag		●
1855.1108	230			●		●		4.8	≈ 3	Ag		●
1855.1115	230			●		●		4.8	≈ 3	Ag	●	
1855.1118	230			●		●		4.8	≈ 3	Ag	●	●
1855.1121	110				●			4.8	≈ 3	Ag		
1855.1122	110				●			4.8	≈ 3	Ag		●
1855.1124	110				●			4.8	≈ 3	Ag		

Weitere Informationen unter

WWW.MARQUARDT.DE

WIPPSCHALTER

DRUCKSCHALTER

KIPPSCHALTER

SCHIEBSCHALTER

DREHSCHALTER

FUSSSCHALTER

WERKZEUGSCHALTER

TASTEN

SCHNAPPSCHALTER

MIKRO-SIGNALSCHALTER

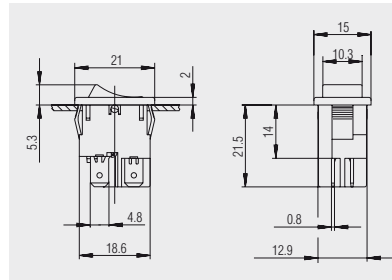
SENSOREN

BAUREIHE 1855 - KLEINSTE ZWEIPOLIGE WIPPSCHALTER

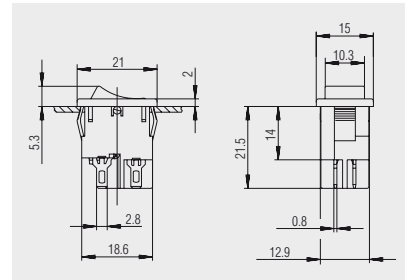
BIS 4 (1) A 250 V AC



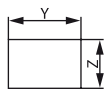
Grundtyp 1855



Steckanschluss 4.8



Lötanschluss

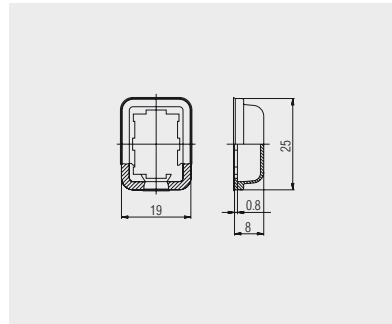


X = Gerätewanddicke

X	Y	Z
0.75 ... 1.25	19.2 ^{-0.1}	12.9 ^{+0.1}
1.25 ... 2	19.4 ^{-0.1}	12.9 ^{+0.1}
2 ... 3	19.8 ^{-0.1}	12.9 ^{+0.1}



Schutzkappe
203.089.011



Transparente PVC-Schutzkappe.
Dient als Staub- und Wasserschutz
der Betätigungsseite.

WIPPSCHALTER

DRUCKSCHALTER

KIPPSCHALTER

SCHIEBESCHALTER

DREHSCHALTER

FUSSSCHALTER

Werkzeugschalter

TASTEN

SCHNIPPSCHALTER

MIKRO-SIGNALSCHALTER

SENSOREN

BAUREIHE 1858 - KLEINSTE ZWEIPOLIGE WIPPSCHALTER

BIS 12 (4) A 250 V AC






PRODUKTMERKMALE

- ◆ Unbeleuchteter Wippschalter
- ◆ Leistungsstark mit Einschaltspitzenströmen bis 100 A
- ◆ Sofort selbsterlöschend durch UL 94 V-0 Material
- ◆ Konform nach EN 60065 Abs. 14.6

AUF ANFRAGE

- ◆ Weitere Farben
- ◆ Weitere Bedruckungsvarianten
- ◆ Einpolig bestückt
- ◆ Kabelkonfektion

Mechanische Lebensdauer	10E4
Schaltkraft	≤ 5 N
Einschaltspitzenstrom	100 A
Übergangswiderstand (Neuzustand)	< 100 mOhm (1 A 12 V DC)
Isolationswiderstand (Neuzustand)	> 100 MOhm (500 V DC)
Spannungsfestigkeit bei 250 V	1 500 V Funktionsisolierung / Basisisolierung 3 000 V verstärkte Isolierung 500 V kleiner Kontaktabstand
Kriechstromfestigkeit	250 PTI
Isolationsabstand	nach EN 61058 für verstärkte bzw. doppelte Isolierung
Schutzart	IP 40
Umgebungstemperatur	Anschlussseite -20 °C ... +100 °C Betätigungsseite -20 °C ... +55 °C
Entflammbarkeit	UL 94 V-0 UL 94 V-2 (bei den Ausführungen in weiß)
Wärme- und Feuerbeständigkeit	850 °C (Kategorie D)
Material	Betätiger PA Gehäuse PA Anschlüsse versilbert
Aufsteckkraft der Steckhülsen	≤ 80 N
Prüfzeichen	 /  / 
Geeignet für Geräte der Schutzklasse II	



BAUREIHE 1858 - KLEINSTE ZWEIPOLIGE WIPPSCHALTER

BIS 12 (4) A 250 V AC



zweipolig

	Betätigerfarbe / Bedruckung	Gehäusefarbe	10 (4) A 250 V AC 1E4	6 (4) A 250 V AC 5E4	12 A 250 V AC 1/2 HP	12 A 125 V AC 1/3 HP	Anschlussart	Anschlussbeschreibung	Kontaktabstand in mm	Kontaktmaterial	EN 60335 Kap. 30 konform „G“	Sonstiges	Lagervariante
Ausschalter (DPST)													
1858.0103			•	•	•	•			≥ 3	Ag	•		•
1858.0104			•	•	•	•			≥ 3	Ag	•		•
1858.1102			•	•	•	•		4.8	≥ 3	Ag	•		•
1858.1103			•	•	•	•		4.8	≥ 3	Ag	•		•
1858.1104			•	•	•	•		4.8	≥ 3	Ag	•		•
1858.1105			•	•	•	•		4.8	≥ 3	Ag	•	Anschlussabstand 10	
1858.2202			•	•	•	•			≥ 3	Ag	•		•
1858.2204			•	•	•	•			≥ 3	Ag	•		•
1858.4202			•	•	•	•			≥ 3	Ag	•		•
1858.4205			•	•	•	•			≥ 3	Ag	•		•
1858.5104			•	•	•	•			≥ 3	Ag	•	einpolig belegt	
1858.7204			•	•	•	•			≥ 3	Ag	•	einpolig belegt	
1858.9202			•	•	•	•			≥ 3	Ag	•	einpolig belegt	

Weitere Informationen unter

WWW.MARQUARDT.DE

WIPPSCHALTER

DRUCKSCHALTER

KIPPSCHALTER

SCHIEBESCHALTER

DREHSCHALTER

FUSSSCHALTER

Werkzeugschalter

TASTEN

SCHNIPPSCHALTER

MIKRO-SIGNALSCHALTER

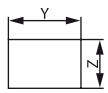
SENSOREN

BAUREIHE 1858 - KLEINSTE ZWEIPOLIGE WIPPSCHALTER

BIS 12 (4) A 250 V AC

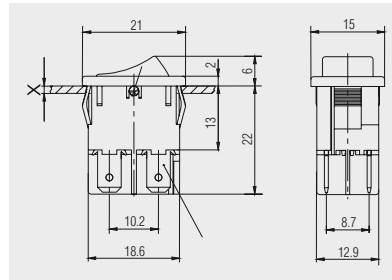


Grundtyp 1858
zweipolig

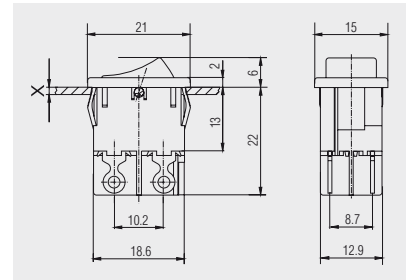


X = Gerätewanddicke

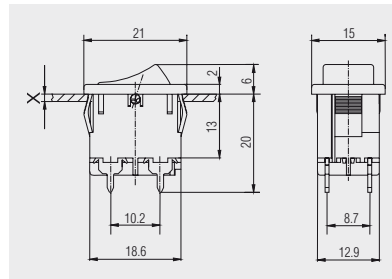
X	Y	Z
0.75 ... 1.25	19.2 ^{-0.1}	12.9 ^{+0.1}
1.25 ... 2	19.4 ^{-0.1}	12.9 ^{+0.1}
2 ... 3	19.8 ^{-0.1}	12.9 ^{+0.1}



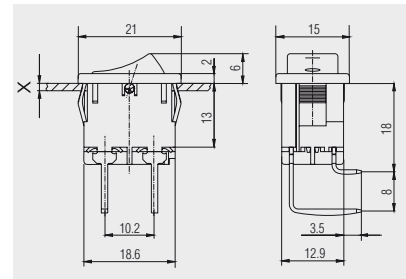
Steckanschluss 4.8



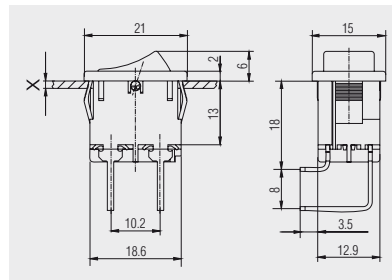
Lötanschluss



Leiterplattenanschluss



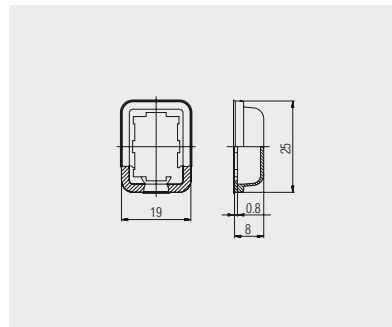
Leiterplattenanschluss abgewinkelt zur Klemme Seite 1



Leiterplattenanschluss abgewinkelt zur Klemme Seite 2



Schutzkappe
203.089.011



Transparente PVC-Schutzkappe.
Dient als Staub- und Wasserschutz
der Betätigungsseite.