

Komplett-/Lagergeräte

2-Loch Befestigung (CG4)
4-Loch-Befestigung (CH10)

Zentralbefestigung, IP 66
16 / 22 mm (CG4), 22 mm (CH10)



2-Stufen-Schalter mit 0-Stellung

0-1-2

	I_U/I_{th}	Pol-zahl	Fluchten	Anschlussbild Seite	Artikelnummer	ab Lager lieferbar	Artikelnummer	ab Lager lieferbar
	10 A	1	1	83	CG4 A240-600 E		CG4 A240-600 FS2	●
	20 A			83	CH10 A240-600 E		CH10 A240-600 FT2	●
	10 A	2	2	83	CG4 A260-600 E		CG4 A260-600 FS2	
	20 A			83	CH10 A260-600 E		CH10 A260-600 FT2	●

3-Stufen-Schalter mit 0-Stellung

0-1-2-3

	I_U/I_{th}	Pol-zahl	Fluchten	Anschlussbild Seite	Artikelnummer	ab Lager lieferbar	Artikelnummer	ab Lager lieferbar
	10 A	1	2	83	CG4 A241-600 E		CG4 A241-600 FS2	●
	20 A			83	CH10 A241-600 E	●	CH10 A241-600 FT2	●
	10 A	2	3	83	CG4 A261-600 E		CG4 A261-600 FS2	●
	20 A			83	CH10 A261-600 E	●	CH10 A261-600 FT2	●

4-Stufen-Schalter mit 0-Stellung

0-1-2-3-4

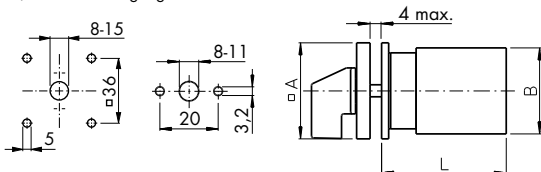
	I_U/I_{th}	Pol-zahl	Fluchten	Anschlussbild Seite	Artikelnummer	ab Lager lieferbar	Artikelnummer	ab Lager lieferbar
	10 A	1	2	83	CG4 A242-600 E		CG4 A242-600 FS2	●
	20 A			83	CH10 A242-600 E	●	CH10 A242-600 FT2	●

Gruppenschalter - 3 Gruppen

Schaltfolge: 0, A, A+B, A+B+C

	I_U/I_{th}	Pol-zahl	Fluchten	Anschlussbild Seite	Artikelnummer	ab Lager lieferbar	Artikelnummer	ab Lager lieferbar
	10 A	1	2	80	CG4 A311-600 E		CG4 A311-600 FS2	
	20 A			80	CH10 A311-600 E		CH10 A311-600 FT2	●

4-/2-Loch Befestigung



Type	L (Fluchten)									
	A	B	C	M	1	2	3	4	5	
CG4	30	28	5	12,5	38,5	50,5	62,5	74,5	86,5	
CH10	48	46	6	18,2	43,5	57,5	71,5	85,5	99,5	

Zentralbefestigung, IP 66

CG4

CG4/CH10

