

Komplett-/Lagergeräte

2-Loch Befestigung (CG4)
4-Loch-Befestigung (CH10)

Zentralbefestigung, IP 66
16/22 mm (CG4), 22 mm (CH10)



3-Stufen-Schalter ohne 0-Stellung

1-2-3

	I_U/I_{th}	Pol-zahl	Fluchten	Anschlussbild Seite	Artikelnummer	ab Lager lieferbar	Artikelnummer	ab Lager lieferbar
	10 A	1	2	81	CG4 A230-600 E		CG4 A230-600 FS2	●
	20 A			81	CH10 A230-600 E	●	CH10 A230-600 FT2	●
	10 A	2	3	81	CG4 A250-600 E		CG4 A250-600 FS2	●
	20 A			81	CH10 A250-600 E		CH10 A250-600 FT2	●
	10 A	3	5	81	CG4 A270-600 E		CG4 A270-600 FS2	
	20 A			81	CH10 A270-600 E		CH10 A270-600 FT2	●
	10 A	1	2	81	-		CG4 A230-600 *FS2 V750D/2J	
	20 A			81	-		CH10 A230-600 *FT2 V750D/3J	●

4-Stufen-Schalter ohne 0-Stellung

1-2-3-4

	I_U/I_{th}	Pol-zahl	Fluchten	Anschlussbild Seite	Artikelnummer	ab Lager lieferbar	Artikelnummer	ab Lager lieferbar
	10 A	1	2	81	CG4 A231-600 E		CG4 A231-600 FS2	●
	20 A			81	CH10 A231-600 E	●	CH10 A231-600 FT2	●
	10 A	2	4	81	CG4 A251-600 E		CG4 A251-600 FS2	●
	20 A			81	CH10 A251-600 E		CH10 A251-600 FT2	●
	10 A	3	6	81	CG4 A271-600 E		CG4 A271-600 FS2	
	20 A			81	CH10 A271-600 E		CH10 A271-600 FT2	●
	10 A	1	2	81	-		CG4 A231-600 *FS2 V750D/2J	●
	20 A			81	-		CH10 A231-600 *FT2 V750D/3J	●

5-Stufen-Schalter ohne 0-Stellung

1-2-3-4-5

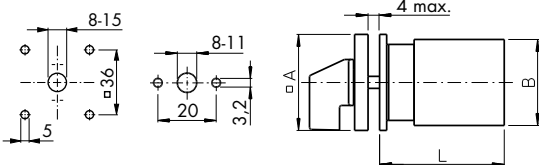
	I_U/I_{th}	Pol-zahl	Fluchten	Anschlussbild Seite	Artikelnummer	ab Lager lieferbar	Artikelnummer	ab Lager lieferbar
	10 A	1	3	81	CG4 A232-600 E		CG4 A232-600 FS2	●
	20 A			81	CH10 A232-600 E		CH10 A232-600 FT2	●
	10 A	2	5	81	CG4 A252-600 E		CG4 A252-600 FS2	●
	20 A			81	CH10 A252-600 E		CH10 A252-600 FT2	●

6-Stufen-Schalter ohne 0-Stellung

1-2-3-4-5-6

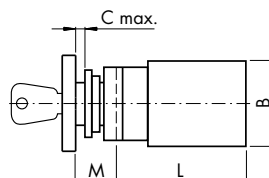
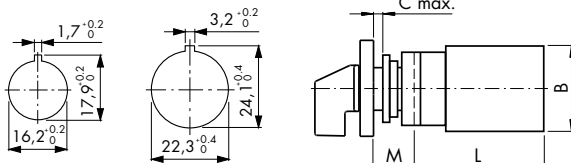
	I_U/I_{th}	Pol-zahl	Fluchten	Anschlussbild Seite	Artikelnummer	ab Lager lieferbar	Artikelnummer	ab Lager lieferbar
	10 A	1	3	81	CG4 A233-600 E		CG4 A233-600 FS2	●
	20 A			81	CH10 A233-600 E		CH10 A233-600 FT2	●

4-/2-Loch Befestigung



Type	L (Fluchten)									
	A	B	C	M	2	3	4	5	6	8
CG4	30	28	5	12,5	50,5	62,5	74,5	86,5	98,5	122,5
CH10	48	46	6	18,2	57,5	71,5	85,5	99,5	113,5	141,5

Zentralbefestigung, IP 66



Abziehbarkeit des Schlüssels

