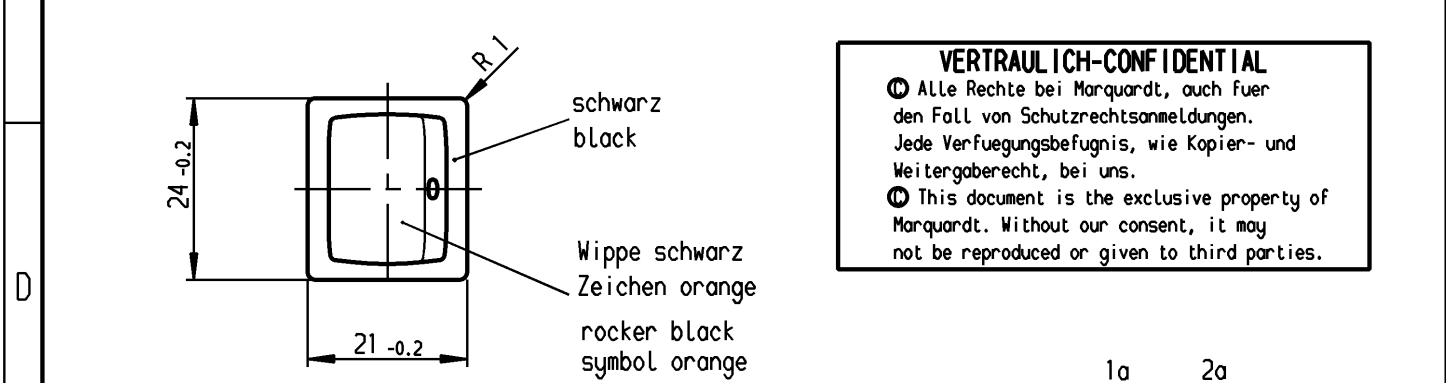
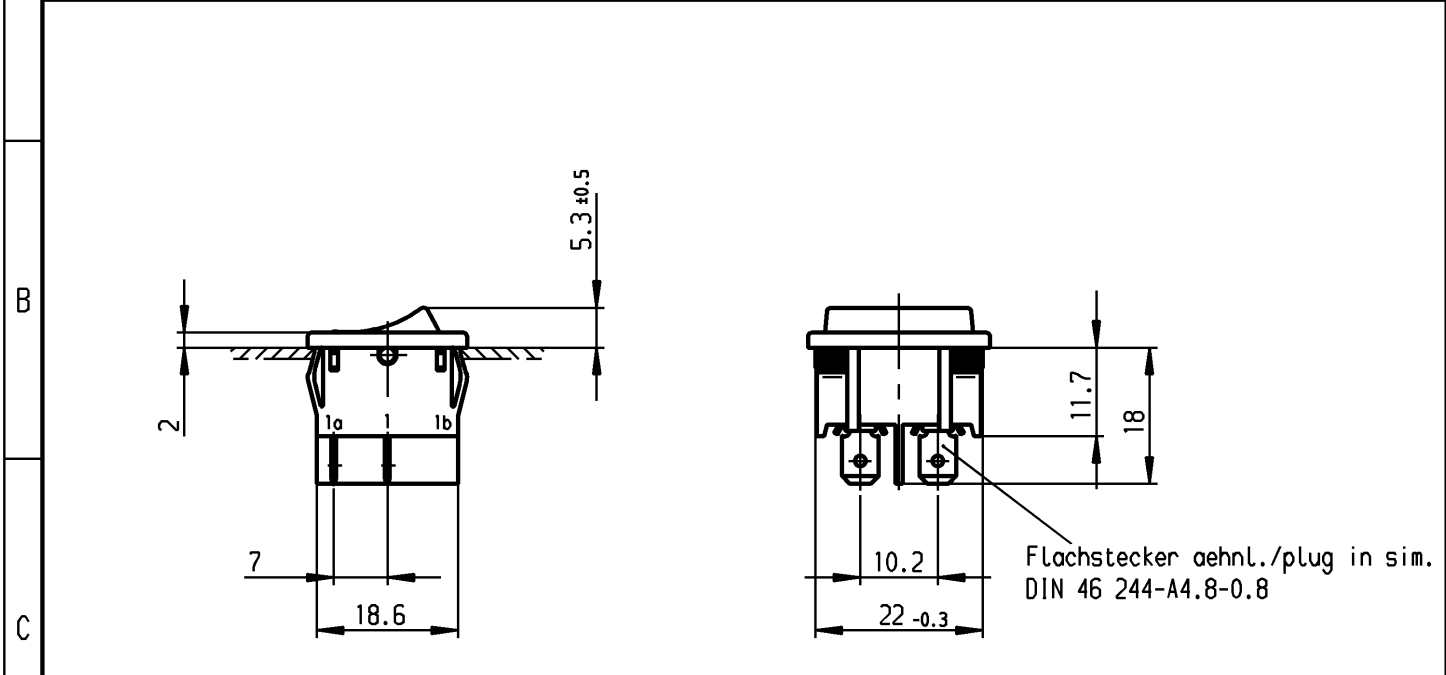


	1	2	3	4	
A	Empfohlener Ausschnitt für Rastbefestigung (Grat gegenüber Bestückungsseite) recommended cut-out for snap-in fixing (edge opposite to snap-in direction)		Wanddicke wall thickness	Ausschnittlänge length of cut-out	Ausschnittbreite width of cut-out
			0.75 bis / to 1.25	19.2 ^{-0.1}	21.9 ^{+0.1}
			1.25 bis / to 2	19.4 ^{-0.1}	21.9 ^{+0.1}
			2 bis / to 3	19.8 ^{-0.1}	21.9 ^{+0.1}



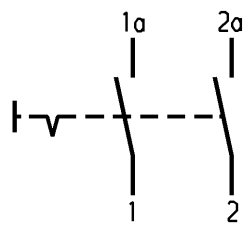
VERTRAULICH-CONFIDENTIAL

© Alle Rechte bei Marquardt, auch fuer den Fall von Schutzrechtsanmeldungen. Jede Veruegungsbefugnis, wie Kopier- und Weitergaberecht, bei uns.

© This document is the exclusive property of Marquardt. Without our consent, it may not be reproduced or given to third parties.

**Aufschrift
Marking**

Ⓜ
1802.
8(8)/250~5E4 T100/55
12(4)/250~
5/70A 250V~
05



Ausschalter 2-polig
Für Geräte der Klasse II geeignet
DPST
suitable for appliances of class II

Diese Unterlage ist geistiges Eigentum der Firma Marquardt. Schutzvermerk nach DIN 34 beachten. Copyright reserved.

Allgemeintoleranzen/UNTOLERANCED DIMENSIONS				PROJECTION		Pause COPY	Blatt von SHEET OF		Zeichn./DRAWING NO. K 1802.1121
Für Längen und Radien FOR LENGTHS AND RADII. ±		Abmaße in mm für Nennmaßbereich in mm ALL DIMENSIONS ARE IN MILLIMETRES		Für Winkel FOR ANGLE ± 2°			Original DIN A4	Maßstab SCALE 1:1	
		bis/UP TO 6	über/OVER 6 bis/UP TO 30	über/OVER 30		0 10 20 30 mm		Geräteschalter appliance switch	
d	23021	19.10.94	Hs	i					
c	15938	22.05.84	Rie	h	61657	gez./DRAWN BY 19.10.94 Hs			
b				g	37630	gepr./CHECKED BY Kiz			
a				f	25092	04.09.97 sig			
				e	23680	23.11.95 Hs			
Ausg. ISSUE	Änderung REVISION		gez. DRAWN BY	Ausg. ISSUE	Änderung REVISION		gez. DRAWN BY	Ersatz für/REPLACEMENT OF Zeichng. gl. Nr. v. 28.06.78	
<p>MARQUARDT Marquardt, D-78604 Rietheim-Weilheim</p>									