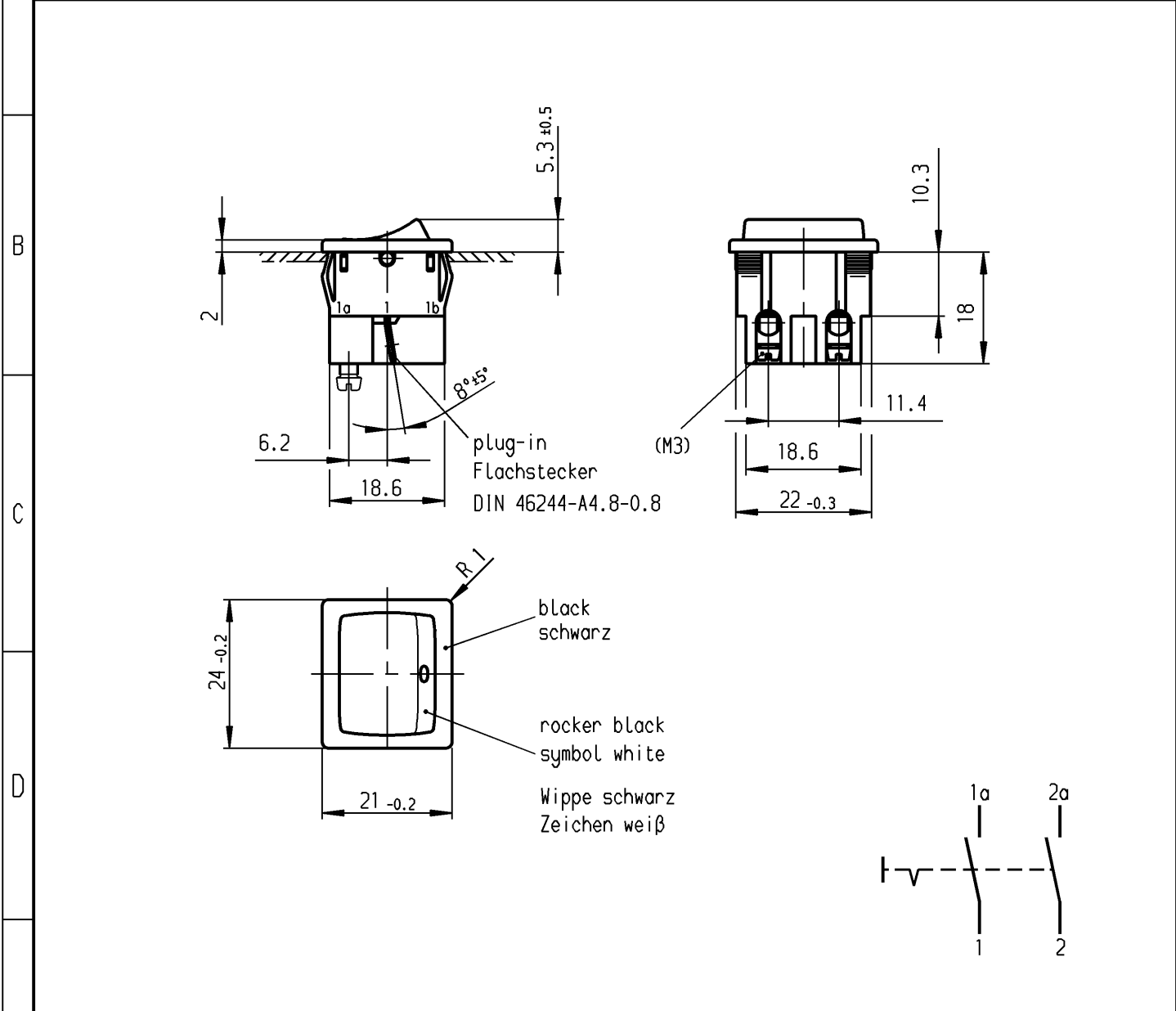


1	2	3	4	
A	recommended cut-out for snap-in fixing ( edge opposite to snap-in direction )	wall thickness Wanddicke	length of cut-out Ausschnittlänge	width of cut-out Ausschnittbreite
	Empfohlener Ausschnitt für Rastbefestigung ( Grat gegenüber Bestückungsseite )	0.75 to / bis 1.25	19.2 $-0.1$	21.9 $+0.1$
		1.25 to / bis 2	19.4 $-0.1$	21.9 $+0.1$
	2 to / bis 3	19.8 $-0.1$	21.9 $+0.1$	



**Aufschrift**  
 Ⓜ  
 1802.  
 6(4)/250V~5E4  
 10(4)/250V~ T100/55  
 5/50A 250V~  
 ⚡ 05

6A 125-250V AC  
 1/4HP 125V AC  
 1/2HP 250V AC  
 R 30

**DPST**  
 suitable for appliances of class II

**Ausschalter 2-polig**  
 Für Geräte der Klasse II geeignet

Diese Unterlage ist geistiges Eigentum der Marquardt GmbH. Schutzvermerk nach DIN 34 beachten. Copyright reserved.

Allgemeintoleranzen/UNTOLERANCED DIMENSIONS				PROJECTION		Pause COPY	Blatt von SHEET OF		Zeichn./DRAWING NO. K 1802.3102
Für Längen und Radien FOR LENGTHS AND RADII. ±	Abmaße in mm Für Nennmaßbereich in mm ALL DIMENSIONS ARE IN MILLIMETRES			Für Winkel FOR ANGLE			Original DIN A4	Maßstab SCALE 1:1	
	bis/UP TO 6	über/OVER 6 bis/UP TO 30	über/OVER 30	± 2°		0 10 20 30 mm			
	d			i		gez./DRAWN BY 15.10.97 sig		Appliance Switch Geräteschalter	
c			h		gepr./CHECKED BY Kiz				
b			g	37630	16.09.03	vor			
a			f	25256	15.10.97	sig			
			e	17753	03.02.87	Hs		Ersatz für/REPLACEMENT OF Zchn.gl.Nr.v.31.05.79	
Ausg. ISSUE	Änderung REVISION	gez. DRAWN BY	Ausg. ISSUE	Änderung REVISION	gez. DRAWN BY	<b>MARQUARDT</b> Marquardt GmbH, D-78604 Rietheim-Weilheim			