

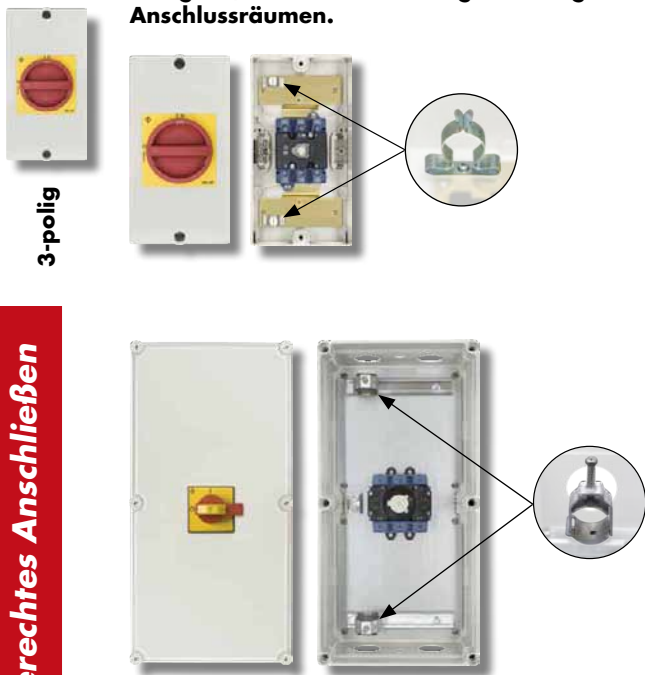
Für EMV-gerechtes Anschließen, 3-polig + 1 NO/NC, IP 66 / 67

EMV

Kunststoffgehäuse mit hoher mechanischer Festigkeit, hoher UV-Beständigkeit und großen Anschlussräumen.

Größere Außen-Ø bei geschirmten Leitungen beachten.

mit Hilfskontakten (1 NO + 1 NC)



Für Verschraubung	Schaltleistung AC-23B (A)	Artikelnummer	Griffart	ab Lager lieferbar
3 x 400 V				
M20	5,5 kW	KG10 T203/D-A076 KS51V		•
M20	7,5 kW	KG20 T203/D-A159 KL51V		•
M20	11 kW	KG32 T203/D-A117 KL51V		•
M25	15 kW	KG41 T203/D-A145 KL11V		•
M25	22 kW	KG64 T203/D-A173 KL11V		•
M40	30 kW	KG80 T203/D-A108 KL71V		•
M40	37 kW	KG100 T203/D-A120 KL71V		•
M50	45 kW	KG125 T203/D-A082 STM		•
M63	55 kW	KG160 T203/D-A077 STM		•
M63	90 kW	KG250 T203/D-A075 STM		•
28-60 mm	110 kW	KG315 T203/D-A034 STM ¹		
M72	132 kW	C316 T203/D-A037 STM		

¹ Schalter mit Kabeleinführungsstutzen

Hinweis:

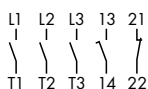
Die Reparatur- und Wartungsschalter für EMV-gerechtes Anschließen von FU-gesteuerten Antrieben sind mit großflächig verbundenen Schirmklammern (KS- und KL-Gehäuse) oder mit auf Schienen montierten Bügelschellen (STM-Gehäuse) zur unterbrechungsfreien Durchleitung des Kabelschirms ausgestattet.

Bei Anordnung des Reparaturschalters zwischen FU und Motor ist dieser als Trennschalter bis 400 Hz und als Lastschalter bei Frequenzen von 40 Hz bis 100 Hz einsetzbar.

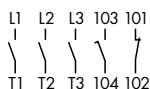
Jeder Reparaturschalter hat standardmäßig zwei Hilfskontakte, einen Öffner- und einen Schließerkontakt. Über den Schließerkontakt (20 ms voreilend) kann der FU vor dem Öffnen der Hauptkontakte des Schalters ausgeschaltet werden.

Bei der Bemessung des Schalters ist zu beachten, dass der Motor durch höhere Verluste bei FU-Betrieb eine ca. 10% höhere Stromaufnahme haben kann. Bei einem Motor mit beispielsweise 7,5 kW Leistung wäre der Motorstrom mit 16,7 A statt mit 15,2 A festzulegen.

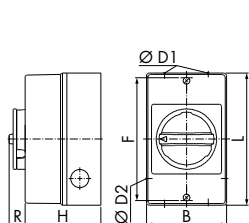
3-polig mit Hilfskontakten KG



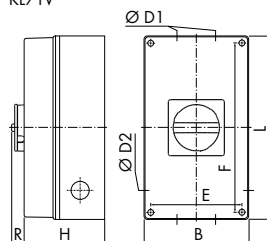
3-polig mit Hilfskontakten C316



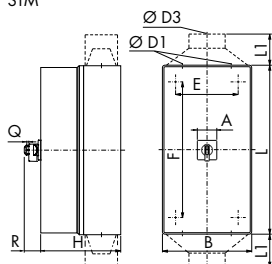
KS51V, KL51V, KL11V



KL71V



STM



Kabel-Ø Schirm

	KG10	9 – 11
	KG20 – KG64	12 – 16
	KG80/KG100	23 – 29
	KG125 – KG250	34 – 40
	KG315/C316	46 – 52

Maximale Anzahl Vorhängeschlösser

Sperrvorrichtung	Frontschild	Bügel-Ø	Anzahl Schlösser
	74 x 74	9	3
	88 x 88	9	4
	130 x 130	9	4

	A	B	D1	D2 D3	E	F	H	L	LI	R	Q
KG10 ... KS51V		85	2 x 20/25	20		110	90	120		17	
KG20, KG32 ... KL51V		85	2 x 20	20		150	82	160		17	
KG41, KG64 ... KL11V		100	2 x 25	25		178	93	190		17	
KG80, KG100 ... KL71V		145	2 x 40	25		124	229	107	250	17	
KG125, KG160 ... STM	88	280	2 x 50 ¹ 1 x 20			254	534	180	560	73	9
KG250 ... STM	88	280	2 x 63 1 x 20			254	534	180	560	73	9
KG315 ... STM	88	280	2 x 20	1 x 28-60 ²		254	534	180	560	110	73
C316 ... STM		130	2 x 72 1 x 20			354	534	280	560		86,5; 9,2

¹ KG160 = 2 x Ø 63 + 1 x Ø 20 | ² Schalter mit Kabeleinführungsstutzen

