

Für EMV-gerechtes Anschließen, 6-polig + 1 NO/NC, IP 66 / 67

EMV

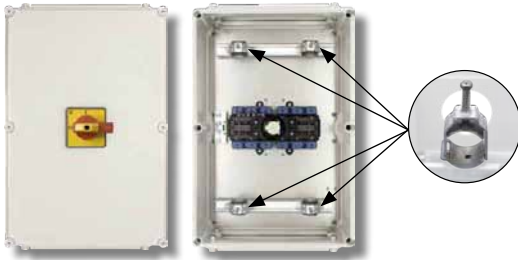
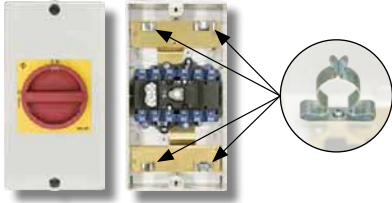
Kunststoffgehäuse mit hoher mechanischer Festigkeit, hoher UV-Beständigkeit und großen Anschlussräumen.

Größere Außen-Ø bei geschirmten Leitungen beachten.

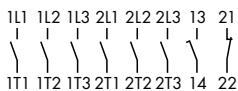
mit Hilfskontakten (1 NO + 1 NC)



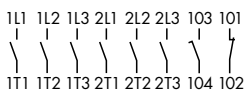
6-polig



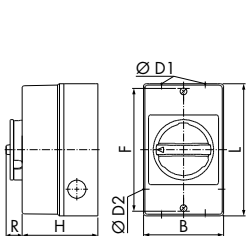
6-polig mit Hilfskontakte KG



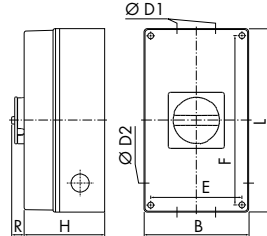
6-polig mit Hilfskontakte C200-4/C316



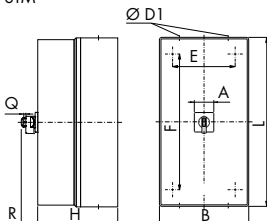
KL11V



KL71V



STM



Für Verschraubung	Schaltleistung AC-23B (A)	Artikelnummer	Griffart	ab Lager lieferbar
	3 x 400 V			
M25	7,5 kW	KG20B T206/D-A059 KL11V		•
M25	11 kW	KG32B T206/D-A054 KL11V		•
M40	15 kW	KG41B T206/D-A052 KL71V		•
M40	22 kW	KG64B T206/D-A066 KL71V		
M50	30 kW	KG80C T206/D-A070 STM		
M50	37 kW	KG100C T206/D-A060 STM		
M63	45 kW	KG125 T206/D-A020 STM		
M63	55 kW	KG160 T206/D-A040 STM		
M63	90 kW	C200-4 T206/D-A001 STM		
M72	132 kW	C316 T206/D-A050 STM		

Hinweis:

Die Reparatur- und Wartungsschalter für EMV-gerechtes Anschließen von FU-gesteuerten Antrieben sind mit großflächig verbundenen Schirmklammern (KS- und KL-Gehäuse) oder mit auf Schienen montierten Bügelschellen (STM-Gehäuse) zur unterbrechungsfreien Durchleitung des Kabelschirms ausgestattet.

Bei Anordnung des Reparaturschalters zwischen FU und Motor ist dieser als Trennschalter bis 400 Hz und als Lastschalter bei Frequenzen von 40 Hz bis 100 Hz einsetzbar.

Jeder Reparaturschalter hat standardmäßig zwei Hilfskontakte, einen Öffner- und einen Schließkontakt. Über den Schließkontakt (20 ms voreilend) kann der FU vor dem Öffnen der Hauptkontakte des Schalters ausgeschaltet werden.

Bei der Bemessung des Schalters ist zu beachten, dass der Motor durch höhere Verluste bei FU-Betrieb eine ca. 10% höhere Stromaufnahme haben kann. Bei einem Motor mit beispielsweise 7,5 kW Leistung wäre der Motorstrom mit 16,7 A statt mit 15,2 A festzulegen.

Kabel-Ø Schirm		
	KG20B/KG32B	12 – 16
	KG41B/KG64B	23 – 29
	KG80C/KG100C	28 – 34
	KG125/KG160/C200-4	34 – 40
	C316	46 – 52

Maximale Anzahl Vorhängeschlösser			
Sperrvorrichtung	Frontschild	Bügel-Ø	Anzahl Schlösser
	74 x 74	9	3
	88 x 88	10	3
	88 x 88	9	4
	130 x 130	9	4

	A	B	D1	D2	E	F	H	L	R	Q
KG20B, KG32B ... KL11V	100	2 x 25	25		178	93	190	17		
KG41B, KG64B ... KL71V	145	2 x 40	25	124	229	107	250	17		
KG80C, KG100C ... STM	88	2 x 50 1 x 20		254	354	180	380	49,3	10	
KG125, KG160 ... STM	88	380 2 x 63 1 x 20		354	534	180	560	73	9	
C200-4 ... STM	88	380 2 x 63 1 x 20		354	534	230	560	73	9	
C316 ... STM	130	380 2 x 72 1 x 20		354	534	280	560	86,5	9,2	

< Zurück zum Kapitelverzeichnis >

