

3-polig, 3-polig + 1 NO/NC, IP 66 / 67

Kunststoffgehäuse mit hoher mechanischer Festigkeit, hoher UV-Beständigkeit und großen Anschlussräumen.



## ohne Hilfskontakte

Schaltleistung AC-23B (A)	Dauerstrom (I <sub>the</sub> )	Artikelnummer	Griffart	ab Lager lieferbar
<b>3 x 400 V</b>	<b>3-polig</b>			
5,5 kW	20 A	KG10 T103/33 KS51V		•
7,5 kW	25 A	KG20 T103/33 KL51V		•
11 kW	32 A	KG32 T103/33 KL51V		
15 kW	40 A	KG41 T103/33 KL11V		
22 kW	63 A	KG64 T103/33 KL11V		
30 kW	80 A	KG80 T103/33 KL71V		
37 kW	100 A	KG100 T103/33 KL71V		
45 kW	125 A	KG125 T103/36 STM		
55 kW	160 A	KG160 T103/36 STM		
90 kW	250 A	KG250 T103/39 STM <sup>1</sup>		
110 kW	315 A	KG315 T103/39 STM <sup>1</sup>		
132 kW	315 A	C316 T103/39 STM <sup>1</sup>		

## mit Hilfskontakten (1 NO, 1 NC)

Schaltleistung AC-23B (A)	Dauerstrom (I <sub>the</sub> )	Artikelnummer	Griffart	ab Lager lieferbar
<b>3 x 400 V</b>	<b>3-polig</b>	<b>2 Hilfskontakte (1 NO, 1 NC)</b>		
5,5 kW	20 A	KG10 T103/40 KS51V		•
7,5 kW	25 A	KG20 T103/40 KL51V		•
11 kW	32 A	KG32 T103/40 KL51V		•
15 kW	40 A	KG41 T103/40 KL11V		•
22 kW	63 A	KG64 T103/40 KL11V		•
30 kW	80 A	KG80 T103/40 KL71V		•
37 kW	100 A	KG100 T103/40 KL71V		•
45 kW	125 A	KG125 T103/43 STM		
55 kW	160 A	KG160 T103/43 STM		
90 kW	250 A	KG250 T103/46 STM <sup>1</sup>		
110 kW	315 A	KG315 T103/46 STM <sup>1</sup>		
132 kW	315 A	C316 T103/46 STM <sup>1</sup>		

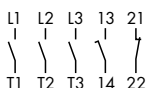
<sup>1</sup> Schalter mit Kabeleinführungsstutzen

< Zurück zum Kapitelverzeichnis >

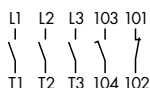
3-polig



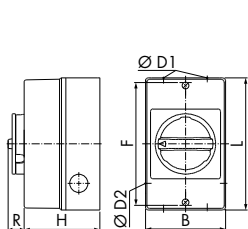
3-polig mit Hilfskontakten KG



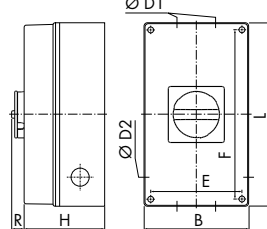
3-polig mit Hilfskontakten C316



KS51V, KL51V, KL11V

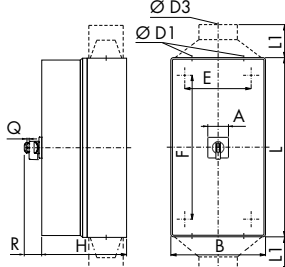


KL71V



Maximale Anzahl Vorhängeschlösser			
Sperrvorrichtung	Frontschild	Bügel-Ø	Anzahl Schlösser
	74 x 74	9	3
	88 x 88	9	4
	130 x 130	9	4

STM



	A	B	D1	D2	D3	E	F	H	L	L1	R	Q
KG10 ... KS51V	85	2 x 20/25	20			110	90	120	17			
KG20 ... KL51V	85	2 x 20	20			150	82	160	17			
KG32 ... KL51V	85	2 x 20	20			150	82	160	17			
KG41 ... KL11V	100	2 x 25	25			178	93	190	17			
KG64 ... KL11V	100	2 x 25	25			178	93	190	17			
KG80 ... KL71V	145	2 x 40	25			124	229	107	250	17		
KG100 ... KL71V	145	2 x 40	25			124	229	107	250	17		
KG125, KG160 ... STM	88	280	2 x 63 1 x 20			254	354	180	380	73	9	
KG250, KG315 ... STM	88	280	2 x 20		1 x 28-60 <sup>2</sup>	254	534	180	560	110	73	9
C316 ... STM	130	280	2 x 20		1 x 28-60 <sup>2</sup>	254	534	230	560	110	86,5	9,2

<sup>2</sup> Bereich verwendbarer Kabeleüßdurchmesser



3-polig

Komplett-/Lagergeräte