

## Komplett-/Lagergeräte

**2-Loch Befestigung (CG4)  
4-Loch-Befestigung (CH10)**

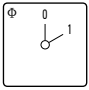


**Zentralbefestigung, IP 66  
16 / 22 mm (CG4), 22 mm (CH10)**



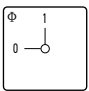
### Ausschalter, 60° Schaltwinkel

0-1

	$I_U / I_{th}$	Pol-zahl	Fluchten	Anschlussbild Seite	Artikelnummer	ab Lager lieferbar	Artikelnummer	ab Lager lieferbar
	10 A	1	1	77	CG4 A200-600 E		CG4 A200-600 FS2	●
	20 A			77	CH10 A200-600 E	●	CH10 A200-600 FT2	●
	10 A	2	1	77	CG4 A201-600 E	●	CG4 A201-600 FS2	●
	20 A			77	CH10 A201-600 E	●	CH10 A201-600 FT2	●
	10 A	3	2	77	CG4 A202-600 E	●	CG4 A202-600 FS2	●
	20 A			77	CH10 A202-600 E	●	CH10 A202-600 FT2	●
	10 A	4	2	77	CG4 A203-600 E		CG4 A203-600 FS2	
	20 A			77	CH10 A203-600 E		CH10 A203-600 FT2	●
	10 A	6	3	77	CG4 A342-600 E		CG4 A342-600 FS2	
	20 A			77	CH10 A342-600 E		CH10 A342-600 FT2	●
	10 A	1	1	77	-		CG4 A200-600 *FS2 V750D/2H	●
	20 A			77	-		CH10 A200-600 *FT2 V750D/3H	●

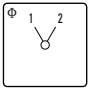
### Ausschalter, 90° Schaltwinkel

0-1

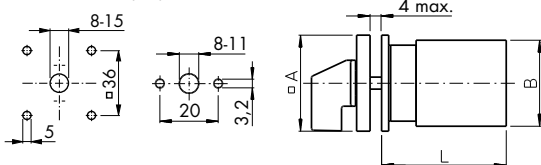
	$I_U / I_{th}$	Pol-zahl	Fluchten	Anschlussbild Seite	Artikelnummer	ab Lager lieferbar	Artikelnummer	ab Lager lieferbar
	10 A	1	1	77	CG4 A290-600 E		CG4 A290-600 FS2	●
	20 A			77	CH10 A290-600 E		CH10 A290-600 FT2	●
	10 A	2	1	77	CG4 A291-600 E		CG4 A291-600 FS2	
	20 A			77	CH10 A291-600 E		CH10 A291-600 FT2	●
	10 A	3	2	77	CG4 A292-600 E		CG4 A292-600 FS2	
	20 A			77	CH10 A292-600 E		CH10 A292-600 FT2	

### Umschalter ohne 0-Stellung, 60° Schaltwinkel

1-2

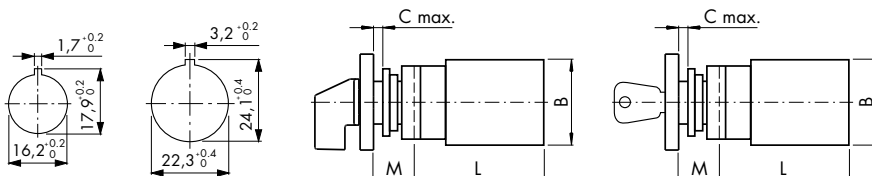
	$I_U / I_{th}$	Pol-zahl	Fluchten	Anschlussbild Seite	Artikelnummer	ab Lager lieferbar	Artikelnummer	ab Lager lieferbar
	10 A	1	1	77	CG4 A220-600 E		CG4 A220-600 FS2	●
	20 A			77	CH10 A220-600 E	●	CH10 A220-600 FT2	●
	10 A	2	2	77	CG4 A221-600 E		CG4 A221-600 FS2	●
	20 A			77	CH10 A221-600 E		CH10 A221-600 FT2	●
	10 A	3	3	77	CG4 A222-600 E		CG4 A222-600 FS2	●
	20 A			77	CH10 A222-600 E		CH10 A222-600 FT2	●
	10 A	4	4	77	CG4 A223-600 E		CG4 A223-600 FS2	●
	20 A			77	CH10 A223-600 E		CH10 A223-600 FT2	●
	10 A	5	5	77	CG4 A369-600 E		CG4 A369-600 FS2	
	20 A			77	CH10 A369-600 E		CH10 A369-600 FT2	●
	10 A	6	6	77	CG4 A370-600 E		CG4 A370-600 FS2	
	20 A			77	CH10 A370-600 E		CH10 A370-600 FT2	●
	10 A	1	1	77	-		CG4 A220-600 *FS2 V750D/2J	
	20 A			77	-		CH10 A220-600 *FT2 V750D/3J	●
	10 A	2	2	77	-		CG4 A221-600 *FS2 V750D/2J	●
	20 A			77	-		CH10 A221-600 *FT2 V750D/3J	●

### 4-/2-Loch Befestigung



Type	L (Fluchten)									
	A	B	C	M	1	2	3	4	5	6
CG4	30	28	5	12,5	38,5	50,5	62,5	74,5	86,5	98,5
CH10	48	46	6	18,2	43,5	57,5	71,5	85,5	99,5	113,5

### Zentralbefestigung, IP 66 CG4/CH10



### Abziehbarkeit des Schlüssels

