

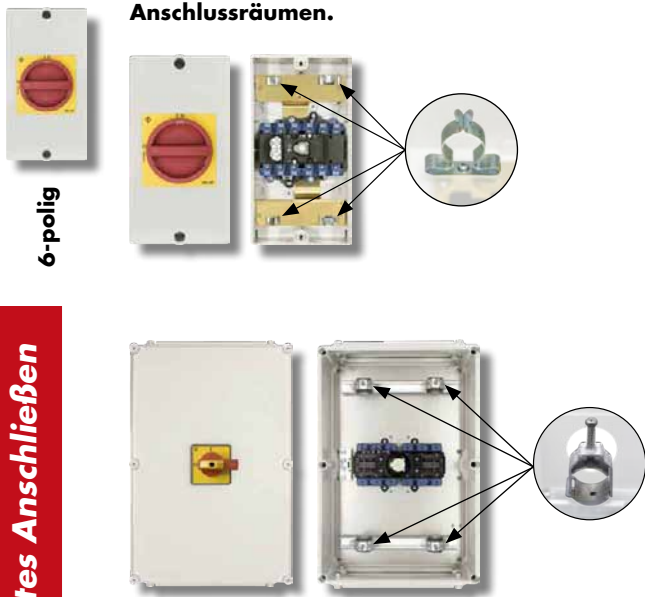
Für EMV-gerechtes Anschließen, 6-polig + 1 NO/NC, IP 66 / 67

EMV

Kunststoffgehäuse mit hoher mechanischer Festigkeit, hoher UV-Beständigkeit und großen Anschlussräumen.

Größere Außen-Ø bei geschirmten Leitungen beachten.

mit Hilfskontakten (1 NO + 1 NC)



EMV-gerechtes Anschließen

| Für Verschraubung | Schaltleistung AC-23B (A) | Artikelnummer | Griffart | ab Lager lieferbar |
|-------------------|---------------------------|-------------------------|----------|--------------------|
| | 3 x 400 V | | | |
| M25 | 7,5 kW | KG20B T206/D-A059 KL11V | | • |
| M25 | 11 kW | KG32B T206/D-A054 KL11V | | • |
| M40 | 15 kW | KG41B T206/D-A052 KL71V | | • |
| M40 | 22 kW | KG64B T206/D-A066 KL71V | | |
| M50 | 30 kW | KG80C T206/D-A070 STM | | |
| M50 | 37 kW | KG100C T206/D-A060 STM | | |
| M63 | 45 kW | KG125 T206/D-A020 STM | | |
| M63 | 55 kW | KG160 T206/D-A040 STM | | |
| M63 | 90 kW | C200-4 T206/D-A001 STM | | |
| M72 | 132 kW | C316 T206/D-A050 STM | | |

Hinweis:

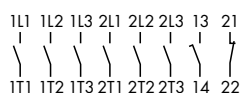
Die Reparatur- und Wartungsschalter für EMV-gerechtes Anschließen von FU-gesteuerten Antrieben sind mit großflächig verbundenen Schirmklammern (KS- und KL-Gehäuse) oder mit auf Schienen montierten Bügelschellen (STM-Gehäuse) zur unterbrechungsfreien Durchleitung des Kabelschirms ausgestattet.

Bei Anordnung des Reparaturschalters zwischen FU und Motor ist dieser als Trennschalter bis 400 Hz und als Lastschalter bei Frequenzen von 40 Hz bis 100 Hz einsetzbar.

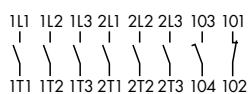
Jeder Reparaturschalter hat standardmäßig zwei Hilfskontakte, einen Öffner- und einen Schließerkontakt. Über den Schließerkontakt (20 ms voreilend) kann der FU vor dem Öffnen der Hauptkontakte des Schalters ausgeschaltet werden.

Bei der Bemessung des Schalters ist zu beachten, dass der Motor durch höhere Verluste bei FU-Betrieb eine ca. 10% höhere Stromaufnahme haben kann. Bei einem Motor mit beispielsweise 7,5 kW Leistung wäre der Motorstrom mit 16,7 A statt mit 15,2 A festzulegen.

6-polig mit Hilfskontakte KG

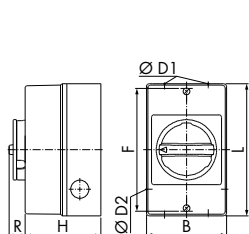


6-polig mit Hilfskontakte C200-4/C316

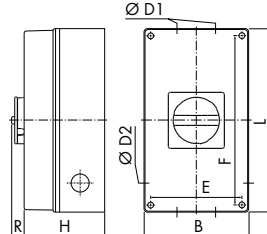


| Kabel-Ø Schirm | | |
|----------------|--------------------|---------|
| | KG20B/KG32B | 12 – 16 |
| | KG41B/KG64B | 23 – 29 |
| | KG80C/KG100C | 28 – 34 |
| | KG125/KG160/C200-4 | 34 – 40 |
| | C316 | 46 – 52 |

KL11V

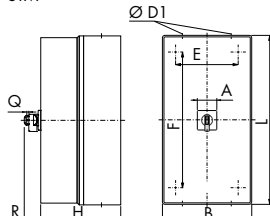


KL71V



| Maximale Anzahl Vorhängeschlösser | | | |
|-----------------------------------|-------------|---------|------------------|
| Sperrvorrichtung | Frontschild | Bügel-Ø | Anzahl Schlösser |
| | 74 x 74 | 9 | 3 |
| | 88 x 88 | 10 | 3 |
| | 88 x 88 | 9 | 4 |
| | 130 x 130 | 9 | 4 |

STM



| | A | B | D1 | D2 | E | F | H | L | R | Q |
|------------------------|-----|--------|--------|--------|-----|-----|-----|-----|------|-----|
| KG20B, KG32B ... KL11V | 100 | 2 x 25 | 25 | | 178 | 93 | 190 | 17 | | |
| KG41B, KG64B ... KL71V | 145 | 2 x 40 | 25 | | 124 | 229 | 107 | 250 | 17 | |
| KG80C, KG100C ... STM | 88 | 2 x 50 | | | 254 | 354 | 180 | 380 | 49,3 | 10 |
| | | 1 x 20 | | | | | | | | |
| KG125, KG160 ... STM | 88 | 2 x 63 | | | 354 | 534 | 180 | 560 | 73 | 9 |
| | | 1 x 20 | | | | | | | | |
| C200-4 ... STM | 88 | 2 x 63 | | | 354 | 534 | 230 | 560 | 73 | 9 |
| | | 1 x 20 | | | | | | | | |
| C316 ... STM | 130 | 380 | 2 x 72 | 1 x 20 | 354 | 534 | 280 | 560 | 86,5 | 9,2 |

> Zurück zum Kapitelverzeichnis >