

Komplett-/Lagergeräte

**2-Loch Befestigung (CG4)
4-Loch-Befestigung (CH10)**



**Zentralbefestigung, IP 66
16/22 mm (CG4), 22 mm (CH10)**



Umschalter mit 0-Stellung, 60° Schaltwinkel

1-0-2

	I_U/I_{th}	Polzahl	Fluchten	Anschlussbild Seite	Artikelnummer	ab Lager lieferbar	Artikelnummer	ab Lager lieferbar
	10 A	1	1	78	CG4 A210-600 E		CG4 A210-600 FS2	●
	20 A			78	CH10 A210-600 E	●	CH10 A210-600 FT2	●
	10 A	2	2	78	CG4 A211-600 E		CG4 A211-600 FS2	●
	20 A			78	CH10 A211-600 E	●	CH10 A211-600 FT2	●
	10 A	3	3	78	CG4 A212-600 E		CG4 A212-600 FS2	●
	20 A			78	CH10 A212-600 E	●	CH10 A212-600 FT2	●
	10 A	4	4	78	CG4 A213-600 E		CG4 A213-600 FS2	●
	20 A			78	CH10 A213-600 E		CH10 A213-600 FT2	●
	10 A	1	1	78	-		CG4 A210-600 *FS2 V750D/2H	
	20 A			78	-		CH10 A210-600 *FT2 V750D/3H	●
	10 A	2	2	78	-		CG4 A211-600 *FS2 V750D/2H	
	20 A			78	-		CH10 A211-600 *FT2 V750D/3H	●

Umschalter mit 0-Stellung, 60° Schaltwinkel

HAND-0-AUTO

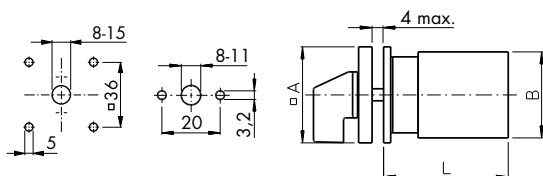
	I_U/I_{th}	Polzahl	Fluchten	Anschlussbild Seite	Artikelnummer	ab Lager lieferbar	Artikelnummer	ab Lager lieferbar
	10 A	1	1	78	CG4 A210-621 E	●	CG4 A210-621 FS2	●
	20 A			78	CH10 A210-621 E		CH10 A210-621 FT2	●
	10 A	2	2	78	CG4 A211-621 E		CG4 A211-621 FS2	●
	20 A			78	CH10 A211-621 E	●	CH10 A211-621 FT2	●
	10 A	3	3	78	CG4 A212-621 E		CG4 A212-621 FS2	●
	20 A			78	CH10 A212-621 E		CH10 A212-621 FT2	●

Umschalter mit 0-Stellung, 30° Schaltwinkel (beidseitiger Rückzug)

1-0-2

	I_U/I_{th}	Polzahl	Fluchten	Anschlussbild Seite	Artikelnummer	ab Lager lieferbar	Artikelnummer	ab Lager lieferbar
	10 A	1	1	78	CG4 A214-600 E		CG4 A214-600 FS2	●
	20 A			78	CH10 A214-600 E	●	CH10 A214-600 FT2	●
	10 A	2	2	78	CG4 A215-600 E		CG4 A215-600 FS2	●
	20 A			78	CH10 A215-600 E		CH10 A215-600 FT2	●
	10 A	3	3	78	CG4 A216-600 E		CG4 A216-600 FS2	●
	20 A			78	CH10 A216-600 E		CH10 A216-600 FT2	●

4-/2-Loch Befestigung

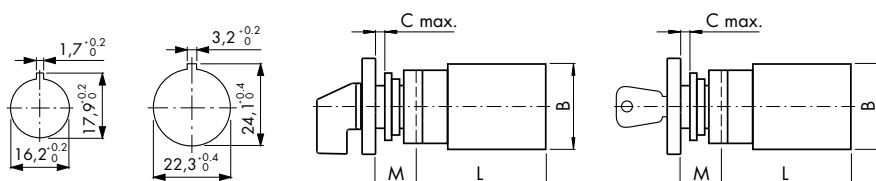


Type	A	B	C	M	L (Fluchten)			
CG4	30	28	5	12,5	38,5	50,5	62,5	74,5
CH10	48	46	6	18,2	43,5	57,5	71,5	85,5

Zentralbefestigung, IP 66

CG4

CG4/CH10



Abziehbarkeit des Schlüssels

