

SUBMINIATUR-SCHALTER DC

Subminiatur-Schalter DC

Gekapselter Schalter in Schutzart IP67

- Ausführungen für 120 °C Verwendungstemperatur lieferbar
- Nennströme bis 10 A bei 250 VAC
- Diverse Zusatzbetätiger auch nachträglich montierbar
- Verschiedene anwendungsspezifische Kontaktwerkstoffe
- Mechanische Lebensdauer min. 1.000.000 Betätigungen
- Vielfältige Anschlussmöglichkeiten



Technische Daten

Serie	DC ①
Kontaktbestückung	Wechsler, Schließer, Öffner
Kontaktöffnungsweite	< 3 mm (μ)
Schaltspannung (max.)	250 VAC
Schaltstrom	0,1 bis 10 A AC (siehe Tabelle auf Seite 24) je nach Ausführung
Schaltbetätigungskraft	200 bis 340 cN ohne Zusatzbetätiger je nach Ausführung
Gesamtweg	Ca. 1,6 mm
Lebensdauer mechanisch	siehe Tabelle auf Seite 23
Lebensdauer elektrisch	siehe Tabelle auf Seite 23
Umgebungstemperatur	-40 bis +85 °C/120 °C
Ausführung mit Leitung	-40 bis +105 °C
Kriechstromfestigkeit	PTI175, PTI250 auf Anfrage
Werkstoffe	
Deckel	PBT (UL 94V-0), PET (UL 94V-0)
Betätiger	POM UL 94 HB (T85), PBT UL 94 V-0 (T120)
Sockel	PET (UL 94V-0)
Kontakte	AgNi/AuAgPt (Crosspoint)
Anschlüsse	CuZn versilbert
Zusatzbetätiger	Rostfreier Stahl oder Kunststoff
Dichtmanschette	VMQ
Leitung	Cu, PVC-ummantelt
Prüfzeichen	je nach Ausführung
Schutzart	IP67
Schalterinnenraum	

Kontaktanordnung ③

Verwendungstemperatur +85°C	Code
Schließer	E
Öffner	F
Wechsler	G
Verwendungstemperatur 120°C (mit Leitung 105°C)	
Schließer	A
Öffner	B
Wechsler	C

Anschlussart ④

Ausführung	Code
Lötanschluss kurz*	A1
Leiterplattenanschluss 1,3 x 0,5 mm gerade*	H1
Leiterplattenanschluss 0,6 x 0,5 mm gerade*	K1
Leiterplattenanschluss 0,6 x 0,5 mm rechts**	K8
Leiterplattenanschluss 0,6 x 0,5 mm links**	K9
Leiterplattenanschluss 0,6 x 0,5 mm rechts***	K6
Leiterplattenanschluss 0,6 x 0,5 mm links***	K7
Steckanschluss 2,8 x 0,5 mm gerade*	L1
Leitung 0,5 mm ² , nach unten geführt	B5
Leitung 0,5 mm ² , auf der Betätigerseite	B3
Leitung 0,5 mm ² , gegenüber der Betätigerseite	B4
Leitung 0,75 mm ² , nach unten geführt	C5
Leitung 0,75 mm ² , auf der Betätigerseite	C3
Leitung 0,75 mm ² , gegenüber der Betätigerseite	C4
Ohne Leitung (Form B), auf/gegenüber der Betätigerseite*	N3/N4
Ohne Leitung (Form A), auf/gegenüber der Betätigerseite*	P3/P4
Ohne Leitung (ohne Ausbruch), mit Lötanschluss*	Q5

* Max. 30° verdreht ** Mit Fixierzapfen *** Ohne Fixierzapfen

Schaltleistung und Lebensdauer ②

Schaltleistung nach	UL 1054	Lebensdauer bei Nennlast (Schaltzyklen)		Lebensdauer mechanisch	Betätigungs-kraft	Gehäuse-kennzeichnung	Code
		nach EN	nach UL				
EN 61058-1	UL 1054	nach EN	nach UL		max. (cN)		
6 A 250 VAC	5 A 125–250 VAC	10.000	6.000	1 x 10 ⁶	200	DC 1	1
10 (1,5) A, 250 VAC	10,1 A, 125–250 VAC 1/4 HP, 125 VAC	10.000	6.000	1 x 10 ⁶	340	DC 2	2
0,1 A, 250 VAC	0,1 A 125–250 VAC	50.000	100.000	1 x 10 ⁶	200	DC 3	3
3 A, 250 VAC	3 A, 125–250 VAC	50.000	6.000	1 x 10 ⁶	200	DC 4*	4*

* DC4 nur als Leitungsversion mit Leitungsquerschnitt 0,5 mm² und AWG22 möglich

Zusatzbetätiger ⑤

Ausführung	Länge	Code
Ohne Hebel	–	AA
Gerade	4,8	LB
	8	LC
	42	LD
Rolle	2,5	RB
	4,7	RC
	39,7	RD
Simulierte Rolle	2,5	SB
	4,7	SC
	39,7	SD
Kunststoff, gerade	7	WB
	14	WC
Kunststoff, Rolle	5,2	ZB
Kunststoff, simulierte Rolle	5,6	VB

Bestellcode generieren (Beispiel)

Der Bestellcode setzt sich aus 5 Parametern zusammen:

1	2	3	4	5
Serie	Schaltleistung	Kontaktanordnung	Anschlussart	Zusatzbetätiger
DC	1	C	A1	LB
= Subminiatur-Schalter	= 6 A, 250 VAC	= Wechsler	= Lötanschluss kurz	= Hebel gerade, 4,8

- Nicht jede konfigurierbare Variante ist auch bestellbar. Bitte sprechen Sie uns an.
- Artikelnummern auf Warenpapieren referenzieren mit den letzten beiden Stellen auf den Index der jeweils gültigen Zeichnung.
- Kundenspezifische Ausführungen sind durch ein G oder W an der 6. Stelle der Artikelnummer gekennzeichnet.



Für Detailinformationen beachten Sie bitte unbedingt unsere technischen Spezifikationen, die Sie auf unserer Internetseite www.switches-sensors.zf.com im Downloadbereich finden.



SUBMINIATUR-SCHALTER DC

FORTSETZUNG

Schaltparameter

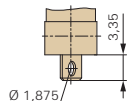
Ausführung	Typ	Schaltbetätigungs- kraft max. (cN)	Vorlauf max. (mm)	Nachlauf min. (mm)	Differenzweg max. (mm)	Ruhestellung max. (mm)	Schaltpunkt (mm)	Betätiger- Länge
Ohne	DC1, 3, 4	200	1,0	0,6	0,1	9,3	8,4 ± 0,3	–
Zusatzbetätiger	DC2	340	1,0	0,6	0,1	9,3	8,4 ± 0,3	

Schaltleistung bei Gleichspannung

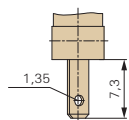
Siehe hierzu die Technische Spezifikation für Gleichstromlasten (TS-0002) die auf Anfrage erhältlich ist.

Anschlüsse

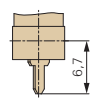
Lötanschluss kurz
max. 30° verdreht



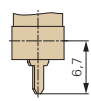
Steckanschluss 2,8 x 0,5 mm
max. 30° verdreht



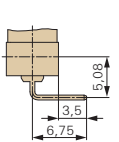
LP-Anschluss 1,3 x 0,5 mm
max. 30° verdreht



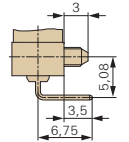
LP-Anschluss 0,6 x 0,5 mm
max. 30° verdreht



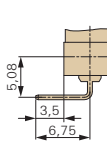
LP-Anschluss 0,6 x 0,5 mm
seitlich rechts
ohne Fixierzapfen



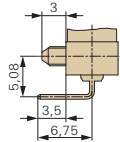
LP-Anschluss 0,6 x 0,5 mm
seitlich rechts
mit Fixierzapfen



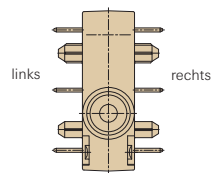
LP-Anschluss 0,6 x 0,5 mm
seitlich links
ohne Fixierzapfen



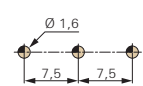
LP-Anschluss 0,6 x 0,5 mm
seitlich links
mit Fixierzapfen



Seitendefinition mit Anschlüssen
und Fixierzapfen

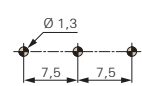


Bohrbild für LP-Anschluss
1,3 x 0,5 mm

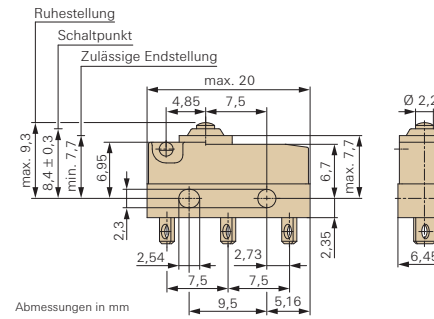
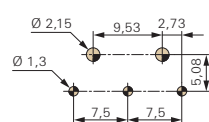


Abmessungen in mm

Bohrbild für LP-Anschluss
0,6 x 0,5 mm, gerade/seitlich

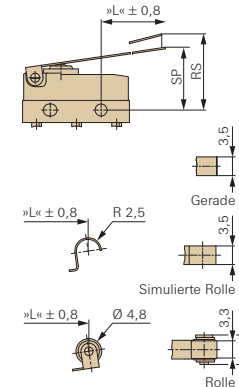


Bohrbild für LP-Anschluss
0,6 x 0,5 mm, seitlich mit Fixierzapfen

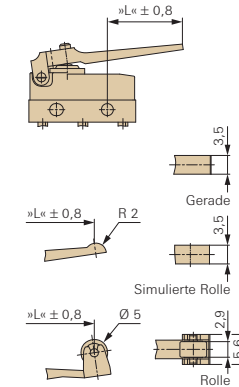


Zusatzbetätiger

Zusatzbetätiger aus Stahl



Zusatzbetätiger aus Kunststoff
mit oder ohne Justierschraube



Ausführung mit Anschlussleitung (IP67)

