

## Komplett-/Lagergeräte

**2-Loch Befestigung (CG4)**  
**4-Loch-Befestigung (CH10)**

**Zentralbefestigung, IP 66**  
16/22 mm (CG4), 22 mm (CH10)



### 3-Stufen-Schalter ohne 0-Stellung

1-2-3

	$I_U/I_{th}$	Pol-zahl	Fluchten	Anschlussbild Seite	Artikelnummer	ab Lager lieferbar	Artikelnummer	ab Lager lieferbar
	10 A	1	2	81	CG4 A230-600 E		CG4 A230-600 FS2	●
	20 A			81	CH10 A230-600 E	●	CH10 A230-600 FT2	●
	10 A	2	3	81	CG4 A250-600 E		CG4 A250-600 FS2	●
	20 A			81	CH10 A250-600 E		CH10 A250-600 FT2	●
	10 A	3	5	81	CG4 A270-600 E		CG4 A270-600 FS2	
	20 A			81	CH10 A270-600 E		CH10 A270-600 FT2	●
	10 A	1	2	81	-		CG4 A230-600 *FS2 V750D/2J	
	20 A			81	-		CH10 A230-600 *FT2 V750D/3J	●

### 4-Stufen-Schalter ohne 0-Stellung

1-2-3-4

	$I_U/I_{th}$	Pol-zahl	Fluchten	Anschlussbild Seite	Artikelnummer	ab Lager lieferbar	Artikelnummer	ab Lager lieferbar
	10 A	1	2	81	CG4 A231-600 E		CG4 A231-600 FS2	●
	20 A			81	CH10 A231-600 E	●	CH10 A231-600 FT2	●
	10 A	2	4	81	CG4 A251-600 E		CG4 A251-600 FS2	●
	20 A			81	CH10 A251-600 E		CH10 A251-600 FT2	●
	10 A	3	6	81	CG4 A271-600 E		CG4 A271-600 FS2	
	20 A			81	CH10 A271-600 E		CH10 A271-600 FT2	●
	10 A	1	2	81	-		CG4 A231-600 *FS2 V750D/2J	●
	20 A			81	-		CH10 A231-600 *FT2 V750D/3J	●

### 5-Stufen-Schalter ohne 0-Stellung

1-2-3-4-5

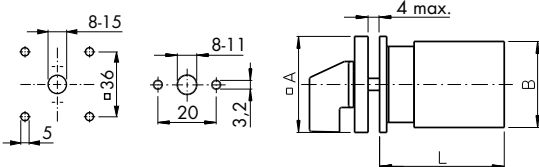
	$I_U/I_{th}$	Pol-zahl	Fluchten	Anschlussbild Seite	Artikelnummer	ab Lager lieferbar	Artikelnummer	ab Lager lieferbar
	10 A	1	3	81	CG4 A232-600 E		CG4 A232-600 FS2	●
	20 A			81	CH10 A232-600 E		CH10 A232-600 FT2	●
	10 A	2	5	81	CG4 A252-600 E		CG4 A252-600 FS2	●
	20 A			81	CH10 A252-600 E		CH10 A252-600 FT2	●

### 6-Stufen-Schalter ohne 0-Stellung

1-2-3-4-5-6

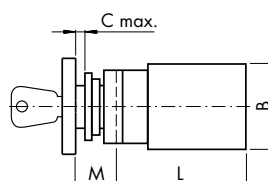
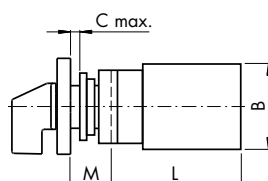
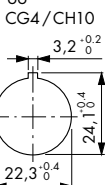
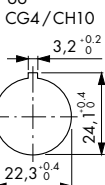
	$I_U/I_{th}$	Pol-zahl	Fluchten	Anschlussbild Seite	Artikelnummer	ab Lager lieferbar	Artikelnummer	ab Lager lieferbar
	10 A	1	3	81	CG4 A233-600 E		CG4 A233-600 FS2	●
	20 A			81	CH10 A233-600 E		CH10 A233-600 FT2	●

4-/2-Loch Befestigung

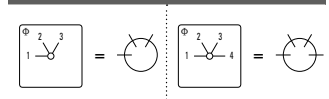


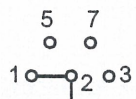
Type	L (Fluchten)									
	A	B	C	M	2	3	4	5	6	8
CG4	30	28	5	12,5	50,5	62,5	74,5	86,5	98,5	122,5
CH10	48	46	6	18,2	57,5	71,5	85,5	99,5	113,5	141,5

Zentralbefestigung, IP 66  
CG4



Abziehbarkeit des Schlüssels



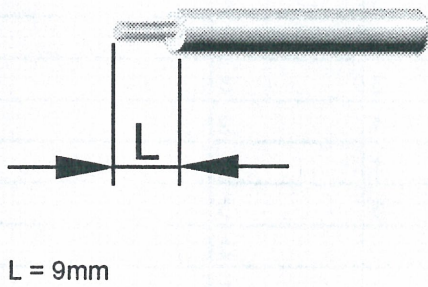


**IEC 60947-3 EN 60947-3, VDE 0660 Teil 107**

Bemessungsisolationsspannung $U_i$	Spannung (V)		AC / DC		
	690		AC / DC		
Bemessungsdauerstrom $I_{th}$	Strom (A)	Umgebungstemperatur (°C)	Temperaturspitzen (°C)	zusätzliche Bedingungen	
	20	55	60	Umgebungstemperatur +55°C über 24 Stunden mit Spitzen bis +60°C	
Bemessungsbetriebsstrom $I_e$	Gebrauchskategorie		Spannung (V)	Strom (A)	
	AC-15		220 - 240	5	
	AC-15		380 - 440	4	
Bemessungsbetriebsleistung	Gebrauchskategorie	Spannung (V)	Phasenanzahl	Polanzahl	Leistung (kW)
	AC-3	220 - 240	3	3	3,00
	AC-3	380 - 440	3	3	5,50
	AC-3	660 - 690	3	3	5,50
	AC-3	220 - 240	1	2	2,20
	AC-3	380 - 440	1	2	3,00
	AC-23A	220 - 240	3	3	3,70
	AC-23A	380 - 440	3	3	7,50
	AC-23A	660 - 690	3	3	7,50
	AC-23A	220 - 240	1	2	2,50
	AC-23A	380 - 440	1	2	3,70
Maximaler Sicherungsnennstrom IEC	Sicherungscharakteristik		Sicherungsanzahl	Strom (A)	
	gG		1	25	

000010448084  
07-Mai-2015

AT15F26206/900  
CH10.A231-600.FT2



**UL60947-4-1, UL508, CSA**

Nominal Voltage	Spannung (V)		AC / DC			
	600		AC			
Bemessungsisolationsspannung $U_i$	Spannung (V)		AC / DC			
	600		AC			
Rated thermal current	Strom (A)					
	20					
Horsepower rating	Across-the-Line Motor Starting	Spannung (V)	Phasenanzahl	Polanzahl	Leistung (HP)	
	DOL	110 - 120	1	2	0,50	
	DOL	220 - 240	1	2	1,00	
	DOL	277 - 277	1	2	2,00	
	DOL	440 - 480	1	2	2,00	
	DOL	550 - 600	1	2	2,00	
	DOL	110 - 120	3	3	1,50	
	DOL	220 - 240	3	3	3,00	
	DOL	440 - 480	3	3	5,00	
	DOL	550 - 600	3	3	5,00	
Pilot duty rating code	Duty Code					
	A600					
General Use	AC / DC	Spannung (V)	Strom (A)	Phasenanzahl	Polanzahl	Anzahl der Kontakte in Serie
	AC	277	20	1	1	1
	AC	600	20	1	2	1
	AC	600	20	3	3	1

**UL60947-4-1, UL508**

Max. Vorsicherung	Conditions of acceptability
	These devices are suitable for use on circuits capable of delivering not more than 5kA rms symmetrical amperes, 600V ac max. when protected by Class RK1 fuses.
Temp. rating of wire	Temperatur (-bereich) (°C)
	60 - 75

**CSA**

Temp. rating of wire	Temperatur (-bereich) (°C)
	75

**GENERAL TECHNICAL INFORMATION**

Klemmschraube	Anzugsdrehmoment (Nm)		Anzugsdrehmoment (lb-in)	
	1,20		10	
Empfohlene Schraubendreher	Schraubendreherart		Größe	
	Kreuzschlitz - Schraubendreher		PH2	
	Schlitz - Schraubendreher		0,8x1,3	
Allgemeine Informationen	Text			

Die Schaltgeräte sind wartungsfrei. Schmierung oder Behandlung von Kontakten ist zu unterlassen.

Die Schalter dürfen nur von Fachkräften und nach den anerkannten Regeln der Technik eingebaut, angeschlossen und in Betrieb genommen werden.

Nur Kupferleitungen verwenden.

Klemmen mit werksseitig angeschlossenen Verbindungslaschen bzw. Drahtverbindungen werden verschraubt geliefert. Nach dem Öffnen solcher Klemmen ist darauf zu achten, dass keine Verbindungslaschen verloren gehen, alle Drahtverbindungen wieder korrekt sitzen und die Klemmschrauben mit dem angegebenen Drehmoment wieder festgezogen werden.

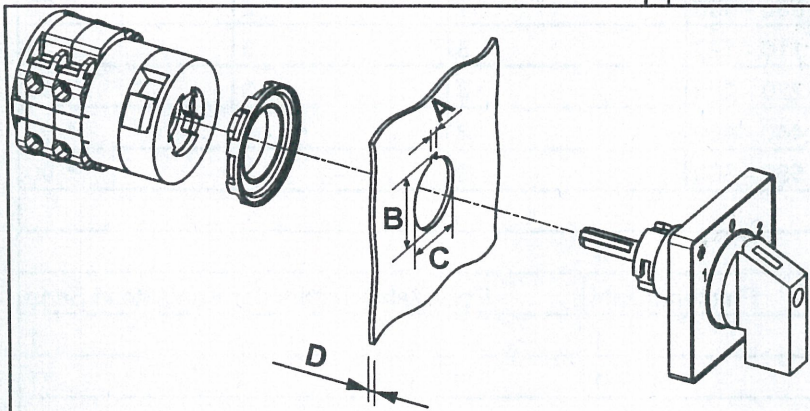
Nach Installation der Schalter müssen die Kriech- und Luftstrecken im Bereich der Anschlussklemmen den Anforderungen der anwendbaren Norm und Vorschriften entsprechen.

## IEC 60947-3 EN 60947-3, VDE 0660 Teil 107

Номинальное напряжение изоляции $U_i$			Напряжение (В)	Переменный ток/Постоянный ток	
			690	AC / DC	
Номинальный длительный ток $I_n/I_{th}$	Сила тока (А)	Температура окружающей среды ( $^{\circ}\text{C}$ )	Пиковое значение температуры ( $^{\circ}\text{C}$ )	Дополнительные требования	
	20	55	60	Ambient temperature $+55^{\circ}\text{C}$ during 24 hours with peaks up to $+60^{\circ}\text{C}$	
Номинальный рабочий ток $I_e$	Категория применения	Напряжение (диапазон) (В)		Сила тока (А)	
	AC-15	220 - 240		5	
	AC-15	380 - 440		4	
Номинальная рабочая мощность	Категория применения	Напряжение (диапазон) (В)	Количество фаз	Количество полюсов	Мощность (кВт)
	AC-3	220 - 240	3	3	3,00
	AC-3	380 - 440	3	3	5,50
	AC-3	660 - 690	3	3	5,50
	AC-3	220 - 240	1	2	2,20
	AC-3	380 - 440	1	2	3,00
	AC-23A	220 - 240	3	3	3,70
	AC-23A	380 - 440	3	3	7,50
	AC-23A	660 - 690	3	3	7,50
	AC-23A	220 - 240	1	2	2,50
	AC-23A	380 - 440	1	2	3,70
Максимальный номинал предохранителя по IEC	Характеристика предохранителя	Количество предохранителей		Сила тока (А)	
	gG	1		25	

## ОСНОВНАЯ ТЕХНИЧЕСКАЯ ИНФОРМАЦИЯ

Общая информация	Текст
	Не смазывайте и не разбирайте контакты.
	Переключатели могут быть установлены, подключены и введены в эксплуатацию только квалифицированным персоналом в соответствии с принятыми техническими правилами.
	Используйте только медные провода.
	Клеммы с заводскими перемычками затянуты в процессе производства. Во время откручивания скреплённых перемычками клемм проследите, что бы перемычки не потерялись. После подключения все винты клемм должны быть затянуты с рекомендуемым моментом затяжки винта.
	После установки переключателей расстояния между клеммами должны быть достаточными для выполнения требований применимых стандартов.



IP - Schutzart Front		IP66, IP67, IP69K
A	I	3,20 mm
A+ tol.	I	0,20 mm
A- tol.	I	0 mm
B	I	24,10 mm
B+ tol.	I	0,40 mm
B- tol.	I	0 mm
C	Ø	22,30 mm
C+ tol.	Ø	0,40 mm
C- tol.	Ø	0 mm
D	I	≤ 6 mm