

Komplett-/Lagergeräte

2-Loch Befestigung (CG4)
4-Loch-Befestigung (CH10)

Zentralbefestigung, IP 66
 16 / 22 mm (CG4), 22 mm (CH10)



Voltmeter-Umschalter ohne 0-Stellung (3 verkettete Spannungen)				L1-L2-L3-L3-L1				
	I_u / I_{th}	Pol-zahl	Fluchten	Anschlussbild Seite	Artikelnummer	ab Lager lieferbar	Artikelnummer	ab Lager lieferbar
			2	85	CG4 A023-620 E		CG4 A023-620 FS2	●
				85	CH10 A023-620 E	●	CH10 A023-620 FT2	●

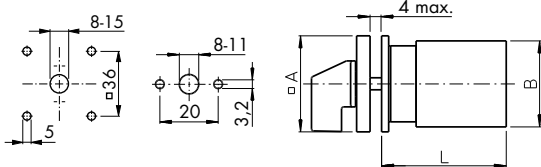
Voltmeter-Umschalter ohne 0-Stellung (3 verkettete Spannungen, 3 Phasen gegen N)				L3-L1-L2-L3-L1-L2-L1-N-L2-N-L3-N				
	I_u / I_{th}	Pol-zahl	Fluchten	Anschlussbild Seite	Artikelnummer	ab Lager lieferbar	Artikelnummer	ab Lager lieferbar
			3	85	CG4 A025-620 E		CG4 A025-620 FS2	●
				85	CH10 A025-620 E	●	CH10 A025-620 FT2	●

Voltmeter-Umschalter mit 0-Stellung (3 verkettete Spannungen)				0-L1-L2-L2-L3-L3-L1				
	I_u / I_{th}	Pol-zahl	Fluchten	Anschlussbild Seite	Artikelnummer	ab Lager lieferbar	Artikelnummer	ab Lager lieferbar
			2	85	CG4 A004-624 E		CG4 A004-624 FS2	●
				85	CH10 A004-624 E	●	CH10 A004-624 FT2	●

Voltmeter-Umschalter ohne 0-Stellung (3 verkettete Spannungen, 3 Phasen gegen N)				L3-L1-L2-L3-L1-L2-0-L1-N-L2-N-L3-N				
	I_u / I_{th}	Pol-zahl	Fluchten	Anschlussbild Seite	Artikelnummer	ab Lager lieferbar	Artikelnummer	ab Lager lieferbar
			3	85	CG4 A007-624 E		CG4 A007-624 FS2	●
				85	CH10 A007-624 E	●	CH10 A007-624 FT2	●

Amperemeter-Umschalter (3 Wandlerkreise mit 0-Stellung, Rundumschaltung)				0-1-2-3				
	I_u / I_{th}	Pol-zahl	Fluchten	Anschlussbild Seite	Artikelnummer	ab Lager lieferbar	Artikelnummer	ab Lager lieferbar
	10 A	1	3	85	CG4 A048-600 E		CG4 A048-600 FS2	
	20 A			85	CH10 A048-600 E		CH10 A048-600 FT2	●

4-/2-Loch Befestigung



Type	L (Fluchten)					
	A	B	C	M	2	3
CG4	30	28	5	12,5	50,5	62,5
CH10	48	46	6	18,2	57,5	71,5

Zentralbefestigung, IP 66

