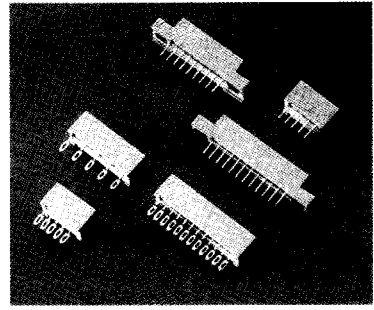


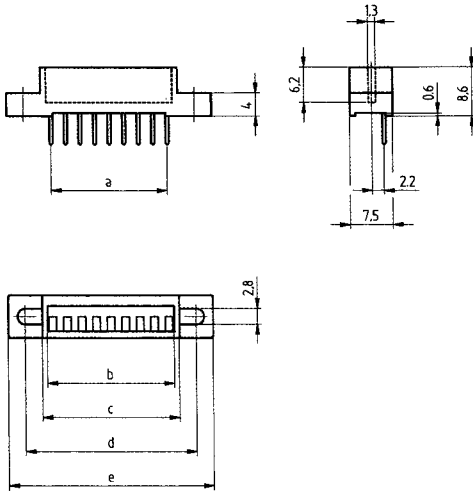
Federleisten

für 1mm Leiterplatten



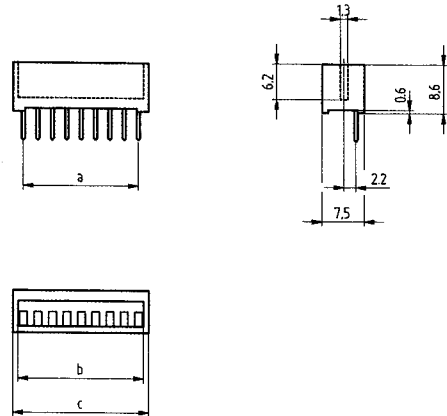
Baureihe A mit Befestigungsflansch

Polzahl	a	b	c	d	e
9 (SMC, SMC-D, DPS8)	8x 2,54	22,2	24	30	36
12 (DPS9/10)	11x 2,54	30,5	33	39	45



Baureihe B

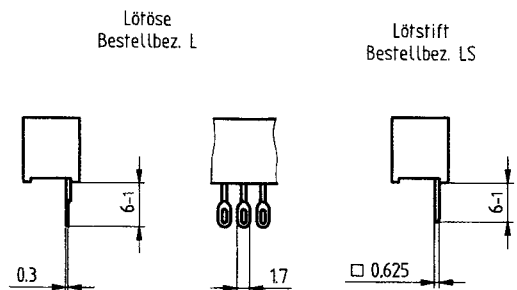
Polzahl	a	b	c
5 (PICO, PICO-D, SCSI)	4x2,54	14,2	15,2
9 (SMC, SCM-D, DPS8)	8x2,54	22,2	24
11 (SMC, SMC-D, DPS8)	10x2,0	22,2	24
12 (DPS9/10)	11x2,54	30,5	33



Technische Daten

Formstoffkörper	PPO glasfaserverstärkt (selbstlöschend, nicht tropfend, Gruppe1)
Kontaktmaterial	Lötstifte und Lötösen Au über Ni auf Sn-BZ
Kontaktabstand	5, 9 und 12polig = 2,54mm 11polig = 2,00mm
Kontaktbelastung	1A
Betriebsspannung	40V
Übergangswiderstand	<15mOhm
Isolationswiderstand	>10 ¹² Ohm
Prüfspannung ~ Umgebungstemperatur	500V
Steckkraft pro Kontakt	ca. 2N
Abzugskraft pro Kontakt	ca. 1,8N
Steckhäufigkeit	Nach 100 Steckungen keine Beeinträchtigung aller technischen Daten.

Anschlussarten



Bestellangaben:

Bezeichnung B9LS:	B	9	LS
Baureihe			
Polzahl			
Anschlussart			