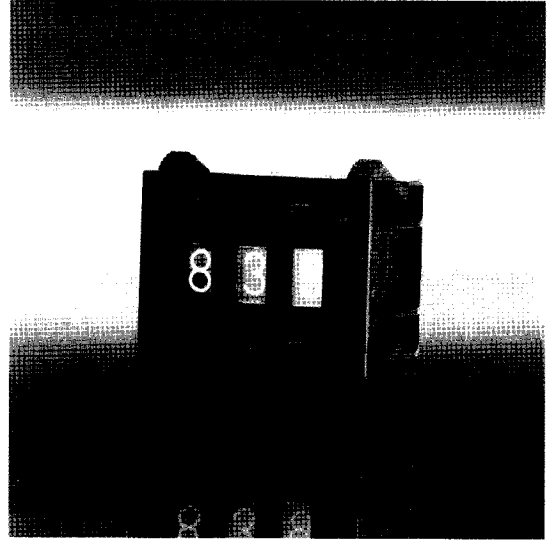


# Typ DPS10



## Elektrische Daten

Betriebsspannung	Max. 40V
Kontaktbelastung statisch	Max. 1A
Kontaktbelastung dynamisch (Ohmlast)	Max. 100mA
Übergangswiderstand bei kurzer Printplatte Typ AK (Gemessen von der Zuleitung bis zum Ausgang)	< 100mOhm

## Technische Daten

Umgebungstemperatur	-20...+80°C
Lebenserwartung (Schalt Schritte)	> 10 <sup>6</sup>
Betätigungskraft ca.	4,5 N
Gewicht ca.	7,5 g
Ziffernhöhe 10-/16-stellig	7,0/4,3 mm
Tastvorgang (Druckpunkt)	fühlbar
Vibration	DIN IEC 68, Teil 2-6
Schock	DIN 40046, Teil 7

## Material

Gehäuse	PPO
Printplatte Basismaterial	FR 4 DIN 40802 IEC 249-2
Kontaktfläche	Au über Ni auf Cu
Schleifkontakt	Au über Ni auf CuSn6

## Codierungen

Codierungen	Schaltstellungen	Beschriftung
111 Dezimal	10	0-9
131 BCD	10	0-9
137 BCD Compl.	10	0-9
141 BCD + Compl.	10	0-9
301 Hexadezimal	16	0-9-A-F (0-15)
307 Hexa Compl.	16	0-9-A-F (0-15)
400 Umschalter	10	+, -, +-, usw.

## Standardfarben

### Typ 1

Gehäuse	Ziffernrolle	Beschriftung
grau	weiß	schwarz

### Typ 2

Gehäuse	Ziffernrolle	Beschriftung
schwarz	schwarz	weiß

## Auf Anfrage lieferbar

Begrenzung werkseitig (nur bei 10stellig möglich)

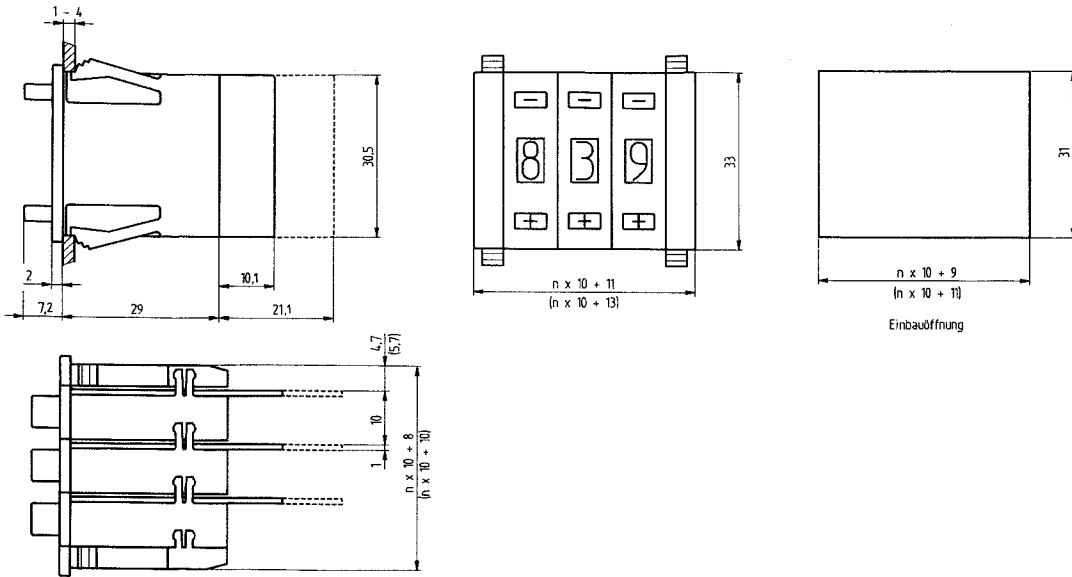
Begrenzung nachträglich (nur bei 10stellig möglich)

Ziffern rot

Sondercodierungen und Sonderbeschriftungen  
Dezimalpunkt

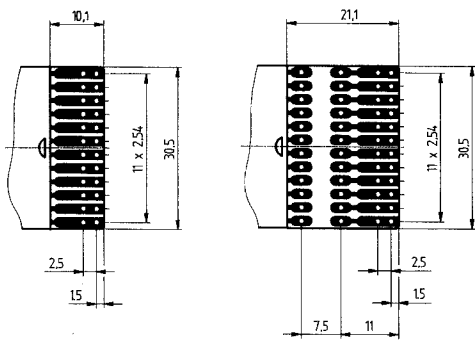
**Bestellangaben siehe Seite 19.**

# Abmessungen



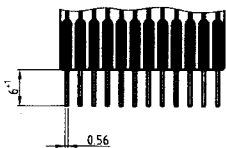
n = Anzahl der Dekaden

# Printausführungen



Printplatte kurz, Bestellbez. AK

Printplatte lang, Bestellbez. AL  
Bei den binär-codierten Ausführungen sind die Ausgangsleitungen werkseitig unterbrochen.



Lötstifte für gedruckte Schaltungen  
Bestellbez. LS

# Anschlussbelegungen



nur AK

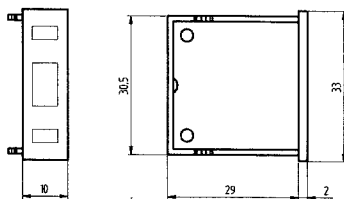
● 131	+	1	2					C	8	4	-		
137	+	1	2					C	8	4	-		
141	+	2	4	2				C	8	1	8	4	-
● 301	+	1	2					C	8	4	-		
● 307	+	1	2					C	8	4	-		
400	+	C						A	A+		-		
111		0	1	2	3	C	4	5	6	7	8	9	

111 bl | + | C | 0 | 1 | 2 | 3 | 4 | 5 | 6 | 7 | 8 | 9 | | - Raster 2.0

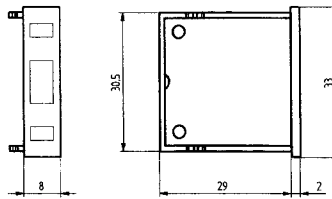
- Die Schaltweise ist kurzschließend, d. h. auch während der Betätigung ist zumindest ein Ausgang (Wertigkeit) mit dem Eingang C verbunden.
- Bei Verwendung des Abschlussplattenpaares DPS 9/10-P/B sind die in Klammern gesetzten Maße gültig.

Standardmäßig sind die Printplatten mit Bohrungen von Ø1mm versehen und sowohl für Löt- als auch für Steckanschluss geeignet.

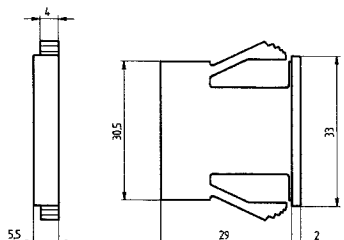
# Zubehör



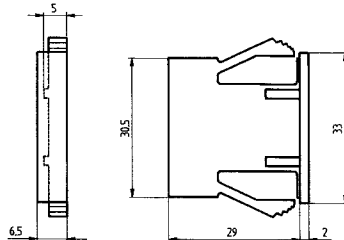
Leergehäuse, Bestellbez. DPS10-L



Leergehäuse, Bestellbez. DPS9-L



Abschlussplattenpaar, Bestellbez. DPS9/10-P



Abschlussplattenpaar, Bestellbez. DPS9/10-P/B

