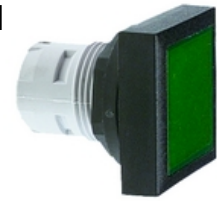


RAFIX 16 - Drucktaster nicht beleuchtbar, flache Blende, Bund quadratisch anreihbar
1.30.070.451/0100

Beschriftung auf Anfrage.


Approbationen

ENEC	IEC 61058
CSA NRTL/C	C22.2 No. 14-M91

Allgemein

Betätiger	flache Blende
Blendenfarbe	opak schwarz
Bundform	quadratisch anreihbar

Einbaumaße

Bundmaß	24,95 x 24,95 mm
Bundmaß	24,95 x 24,95 mm
Bauhöhe	7,15 mm
Einbautiefe	44,7 mm
Einbauöffnung	16,2 mm
Tasterraster	25 x 25 mm

Mechanischer Aufbau

Befestigung	Gewinding
Kontaktfunktion	je nach Schaltelement
Kontaktbestückung	je nach Schaltelement
Beleuchtung	nein

Mechanische Kennwerte

Betätigungsweg	3 mm
Anschlagfestigkeit min.	100 N

Sonstige Angaben

Lebensdauer min. (Schaltzyklen)	2.000.000 Zyklus
Schutzart frontseitig	IP65
Arbeitstemperatur min.	-25 °C
Arbeitstemperatur ohne Leuchtmittel max.	+70 °C
Arbeitstemperatur mit Leuchtmittel max.	+55 °C
Lagertemperatur min.	-40 °C
Lagertemperatur max.	+85 °C
Umweltbeständigkeit	nach IEC 60068-2-14, -30, -33 und -78

08.02.2012

Einbauöffnung

