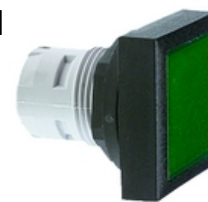


**RAFIX 16 - Drucktaster nicht beleuchtbar, flache Blende, Bund quadratisch anreihbar**
**1.30.070.451/0600**

Beschriftung auf Anfrage.


**Approbationen**

ENEC	IEC 61058
CSA NRTL/C	C22.2 No. 14-M91

**Allgemein**

Betätiger	flache Blende
Blendenfarbe	opak blau
Bundform	quadratisch anreihbar

**Einbaumaße**

Bundmaß	24,95 x 24,95 mm
Bundmaß	24,95 x 24,95 mm
Bauhöhe	7,15 mm
Einbautiefe	44,7 mm
Einbauöffnung	16,2 mm
Tasterraster	25 x 25 mm

**Mechanischer Aufbau**

Befestigung	Gewinding
Kontaktfunktion	je nach Schaltelement
Kontaktbestückung	je nach Schaltelement
Beleuchtung	nein

**Mechanische Kennwerte**

Betätigungsweg	3 mm
Anschlagfestigkeit min.	100 N

**Sonstige Angaben**

Lebensdauer min. (Schaltzyklen)	2.000.000 Zyklus
Schutzart frontseitig	IP65
Arbeitstemperatur min.	-25 °C
Arbeitstemperatur ohne Leuchtmittel max.	+70 °C
Arbeitstemperatur mit Leuchtmittel max.	+55 °C
Lagertemperatur min.	-40 °C
Lagertemperatur max.	+85 °C
Umweltbeständigkeit	nach IEC 60068-2-14, -30, -33 und -78

08.02.2012

Einbauöffnung

