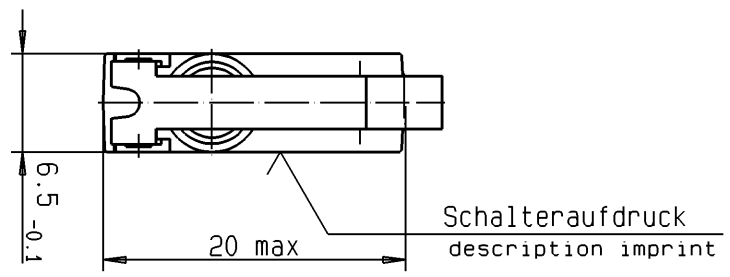
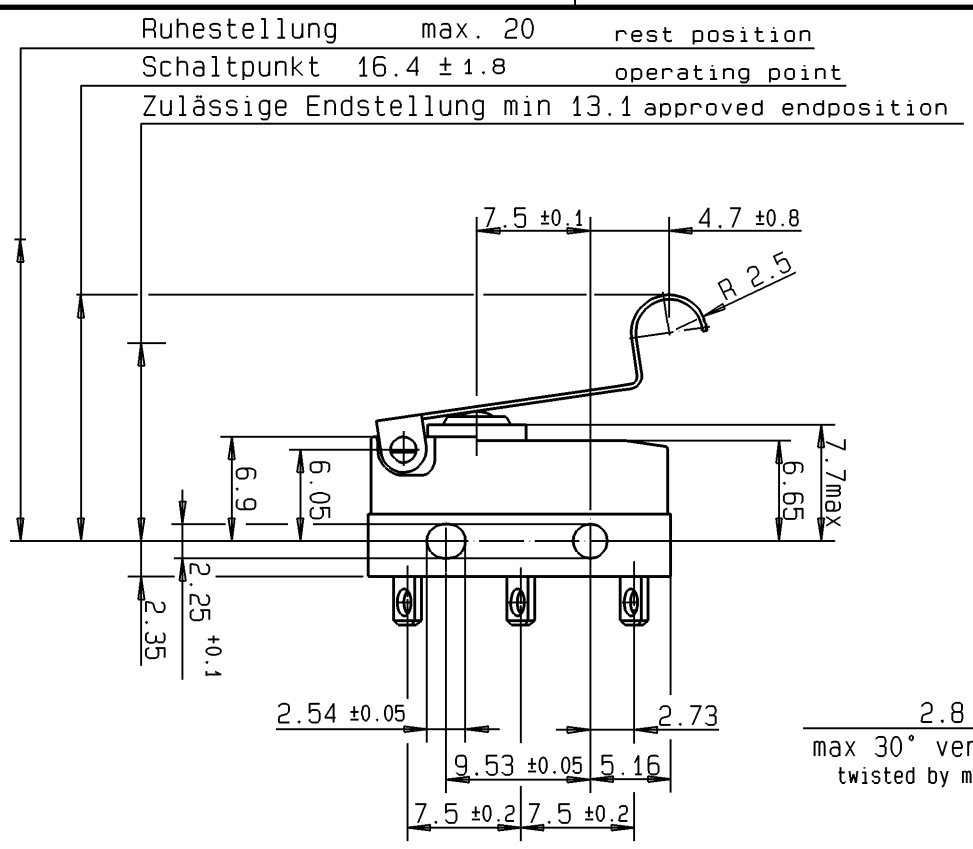
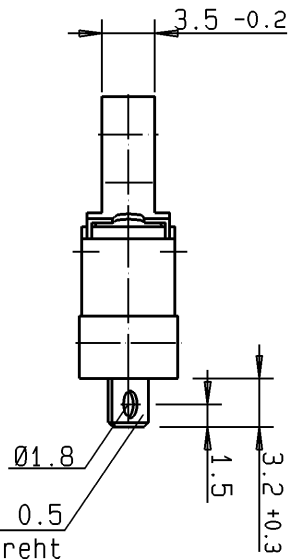
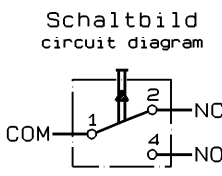


Zwischen unter Spannung stehenden Teilen im Inneren d. Schalters u. d. Oberfläche d. Isolierstoffbetätigers werden d. geforderten Kriech-u. Luftstrecken unterschritten. Die für d. Einhaltung d. Berührungsschutzes erforderlichen Kriech-u. Luftstrecken müssen durch d. Art d. Einbaues sichergestellt werden. The required creepage and clearances are not achieved between life parts of the mechanism and the surface of the plastic actuator. The requirements are met.



Schutzart: IP 67
protective system
Anschlüsse: IP 00
terminals

Ind. Rev.	01.02.08	Reindl	Zchg erst.
Datum		Name	Änderung
Material		Name	Modification
Kernstoffe / Materials:			
Socket : PET GF30 bk UL 94 V-0			
Deckel cover : PBT bk UL 94 V-0			
Betätiger actuator : PBT UL 94 V-0			
Anschlüsse terminals : CuZn10 gal. Ag/silver plated			
Kontakte contacts : AgNi10			
Zusatzbetätiger: XSCrNi1810			
Aux. Actuator			
Allgemeintoleranzen nach / General tolerances according to DIN ISO 2768-m			
Winkeltoleranzen / Angle tolerances: ±2°			

Schaltleistung nach / Electrical Rating according to EN 61058: 10(1.5)A 250V~ 1E4	
Kontaktöffnungsweite : μ	Umgebungstemperatur : 40(1)20
Contact Disconnection	Temperature Rating
Umgebungstemperatur : 40(1)20	Kriechstromfestigkeit: PTI 175
Temperature Rating	Proof Tracking Index
Kriechstromfestigkeit: PTI 175	Bauform nach / Type of Construction according to DIN 41635 Form B
Proof Tracking Index	Benennung / Description:
Bauform nach / Type of Construction according to DIN 41635 Form B	Subminiaturschalter DC
Benennung / Description:	Subminiature switch
Maßstab/Scale:	2:1
Hersteller:	C H E R R Y
Hersteller:	G . m . b . H
Hersteller:	Cherrvstraße
Hersteller:	91275 Auerbach/Dpf.

Schaltzeichen:	
UL 1054: 10.1A 125-250VAC	
1/4HP 125VAC	
Eigenschaften:	
Bearbeiter/Drawn	01.02.08
Geprüft/Approved	Reindl
Zeichnungs-Nr. / Drawing No.:	
DC2C-A1SC	
Ersatz für/Replace for:	
Kunde/Customer	
Teil-Nr. / Part No.	

DC2C-A1SC	max. 5.5 mm	min. 1.5 mm	max. 1 mm	max. 130 cN	min. - cN
Schalter-Nr. switch-nr.	Vorlauf pretravel	Nachlauf overtravel	Diff.-Weg move-diff.	Schaltkraft oper. force	Rückschaltkraft rel. force

Weitere Angaben siehe technische Spezifikation TS-DC-00001.
Bei Abweichungen gelten die Zeichnungsangaben.
Further details please refer to technical specification TS-DC-00001.
In case there are any deviations, the details of the drawing have priority.