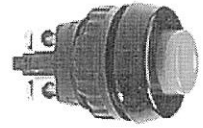


**Drucktaster opak - Einbaudurchmesser 15,2 mm,
 Schraubanschluss, 1 S, weiss**
1.10.001.001/0205


Approbationen

ENEC	ENEC 25T85
------	------------

Allgemein

Blendenform	vorstehende Blende
Blendenfarbe	opak weiß
Bundform	rund

Einbaumaße

Bunddurchmesser	19 mm
Bauhöhe	8,2 mm
Einbautiefe	21,5 mm
Einbauöffnung	15,2 mm

Mechanischer Aufbau

Befestigung	Gewinding
Anschluss	Schraubanschluss
Kontaktsystem	Brückenkontakt
Kontaktfunktion	tastend
Kontaktbestückung	1 S
Kontaktwerkstoff	Ag
Beleuchtung	nein
Lampenfassung	nein

Mechanische Kennwerte

Betätigungskraft max.	7,5 N
Betätigungsweg	3 mm
Schaltweg Öffner	1,2 mm
Schaltweg Schließer	2,0 mm
Anschlagfestigkeit min.	100 N

Elektrische Kennwerte

Schaltspannung AC max.	250 V
Schaltstrom max.	0,7 A
Durchgangswiderstand Neuzustand max.	50 m Ω
Durchgangswiderstand nach Lebensdauer max.	300 m Ω

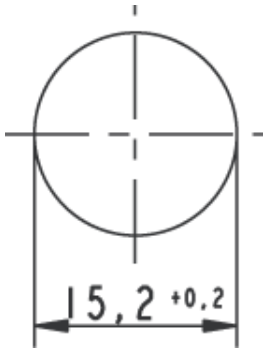
Sonstige Angaben

Lebensdauer min. (Schaltzyklen)	25.000 Zyklus
Schutzart frontseitig	IP40 (IP65 mit Dichtungskappe)
Arbeitstemperatur min.	-25 °C
Arbeitstemperatur max.	+85 °C
Lagertemperatur min.	-40 °C
Lagertemperatur max.	+90 °C
Umweltbeständigkeit	nach IEC 60068-2 -14, -30, -33 und -78

02.12.2009

Gewicht	7 g
Approbationen	ENEC T 85/55
Flammklasse nach UL 94	V 0
Glühdrahtprüfung nach IEC 60695-2-1	ja

Einbauöffnung



Schraubanschluss

