

Serie 10400

Professionelle Miniatur-Drucktaster - Gewindebuchse Ø 10 (.393)

Vorteile und technische Daten

CECC zugelassen

ELEKTRISCHE DATEN

- Max. Schaltleistung bei ohmscher Last :
2A 220V~ - 3A 110V~ - 3A 24V-
- Minimale Belastung : 100µA 10mV
- Übergangswiderstand : 10 mΩ max. (Anfangswert)
- Isolationswiderstand : 1.000 MΩ min. bei 500V-
- Spannungsfestigkeit :
1.000 Vrms 50 Hz min. zwischen Anschlüssen
2.000 Vrms 50 Hz min. zwischen Anschlüssen und Masse
2.000 Vrms 50 Hz min. zwischen Polen
- Elektrische Lebensdauer : 50.000 Zyklen

MATERIALIEN

- Gehäuse : Diallyl Phtalat (DAP)
- Betätiger : Messing, verchromt
- Buchse : Messing, vernickelt
- Gehäusebügel : Messing, vernickelt
- Kontakte : Silber oder Silber, vergoldet
- Adichtung der Anschlüsse : Epoxy

ZULASSUNG



CECC 96401-001

Zugelassene Typen : Details auf Anfrage

Markierung : Bei Bestellung von Schaltern mit CECC Zulassungskennzeichnung, "CECC" am Ende der Bezeichnung hinzufügen.

ALLGEMEINE DATEN

- Anzugsdrehmoment :
1,50 Nm max.
- Max. Frontplattenstärke :
3,5 mm (.138)
- Arbeitstemperatur :
-40°C bis +85°C

BESTELLHINWEISE

Komplette Teilenummern finden Sie auf den nächsten Seiten.

Maßangaben : Alle Maße in Millimeter und Zoll (Zoll in Klammern)



Dichtkappen zum Schutz gegen Staub und Wasser. Siehe Kapitel H.



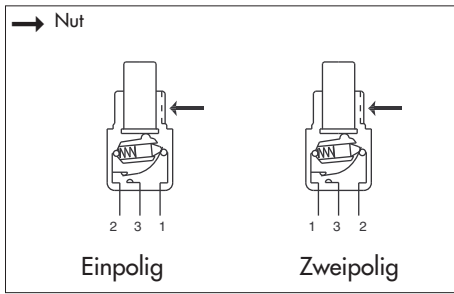
Montagezubehör : Folgende Teile werden standardmäßig mitgeliefert : 1 Rändelmutter, 1 Sechskanmutter, 1 Positionsscheibe und 1 Zahnscheibe. Siehe Kapitel I.



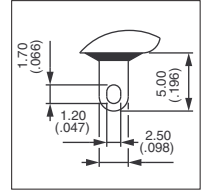
Verpackungseinheit : 25 Schalter.

Serie 10400

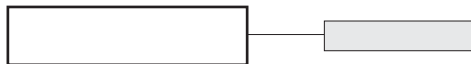
Professionelle Miniatur-Drucktaster - Gewindebuchse Ø 10 (.393)



- Ein- und zweipolig
- Auch in schwarzmatter Ausführung lieferbar :
Teilenummer auf Anfrage



GRUND-AUSFÜHRUNG



Einpolig

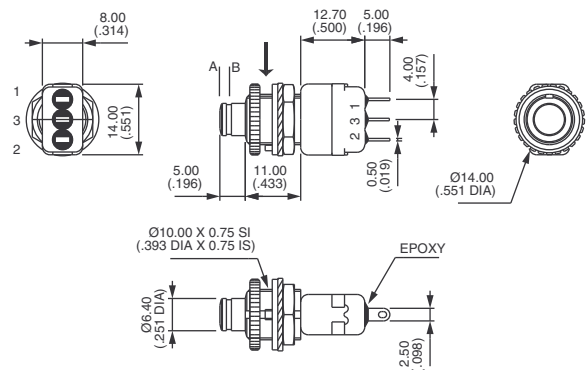


Silberkontakte
104350003

Kontakte Silber vergoldet
104350108

	A	B
	1-2	1-3
	ON	- MOM
	ON	- MOM

→ Nut



Zweipolig

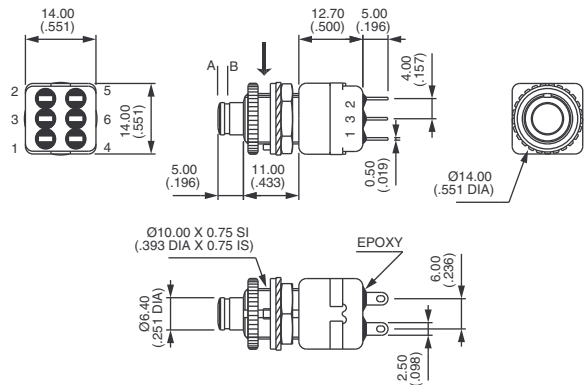


Silberkontakte
104450003

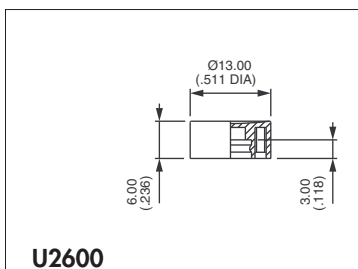
Kontakte Silber vergoldet
104450108

	A	B
	2-1	2-3
	5-4	5-6
	ON	- MOM
	ON	- MOM

→ Nut



KAPPEN



Kappenfarbe

"0" ersetzen durch :

1	blau	5	gelb
1/4	dunkel blau	6	rot
2	schwarz	7	elfenbein
3	grün	7/1	weiß
4	grau	9	orange

FRONTPLATTENAUSCHNITT

