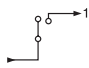
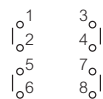


Nockenschalter

 Eigenschaften (Seite 203)

► EIN-/AUS-SCHALTER

Anz. Kontakte	0	1			
1 - 2		X	1-POLIG	1	3
3 - 4		X	2-POLIG	2	4
5 - 6		X	3-POLIG	5	7
7 - 8		X	4-POLIG	6	8

MINIATURSCHALTER - 10 A (AC21)

Einbaumontage \varnothing 16 und 22 mm mit Zentralbefestigung

Bestell-Nr.



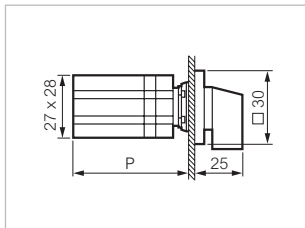
223501

Frontplatte \square 30 Alu

- 1-polig - 1 Kontakt
- 2-polig - 2 Kontakte
- 3-polig - 3 Kontakte
- 4-polig - 4 Kontakte



- 223501
- 223502
- 223503
- 223504



Abmessungen

- P: 50 (1-2 KONTAKTE)
- 62 (3-4 KONTAKTE)

PR 12 - 16 A (AC21)

Einbaumontage mit Zweilochbefestigung: 30 mm

Bestell-Nr.



NB02AQ1

Kleiner Knebel grau/schwarz
Frontplatte \square 48 Alu

- 1-polig - 1 Kontakt
- 2-polig - 2 Kontakte
- 3-polig - 3 Kontakte
- 4-polig - 4 Kontakte



Bezeichnung

- PR12 1101 A4 E Q48PN
- PR12 1102 A4 E Q48PN
- PR12 1103 A4 E Q48PN
- PR12 1104 A4 E Q48PN

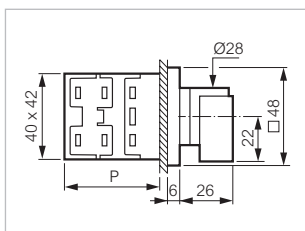
- NB01AQ1
- NB02AQ1
- NB03AQ1
- NB04AQ1

- 1-polig - 1 Kontakt
- 2-polig - 2 Kontakte
- 3-polig - 3 Kontakte



- PR12 1101 A8 E Q48PN
- PR12 1102 A8 E Q48PN
- PR12 1103 A8 E Q48PN

- NB01EQ1
- NB02EQ1
- NB03EQ1



Abmessungen

- P: 36 (1-2 KONTAKTE)
- 46 (3-4 KONTAKTE)

Elektrische Daten

▶ MINIATURSCHALTER

Eigenschaften	Daten
▶ Thermischer Strom I _{th}	10 A
▶ Nennbetriebsstrom I _e	
- in AC 21	10 A
- in AC 15	2,5 A
▶ Motorleistung in AC 3	
- 3 x 230 V	1,8 kW
- 3 x 400 V	2,2 kW
▶ Motorleistung in AC 23	
- 1 x 230 V	0,75 kW
- 1 x 400 V	1,1 kW
- 3 x 230 V	1,8 kW
- 3 x 400 V	3 kW
▶ max. Nennisolationsspannung in U _i	500 V
▶ Nennbetriebsstrom bei DC ₁ Zeitkonstante L/R < 1 ms	
- 24 V	10 A
- 40 V	6 A
- 60 V	2,5 A
- 110 V	0,7 A
- 220 V	0,3 A
▶ Bemessungskurzschlussstrom	3 kA
▶ Maximale Sicherungsstärke	10 A
▶ Schutzart	IP 65 IP 2X hinter der Frontplatte
▶ Anschlussquerschnitt (flexibel und starr)	2 x 1,5 mm ² max. 2 x 0,5 mm ² min.
▶ Betriebstemperatur	- 20 °C bis + 50 °C
▶ Normen	IEC 60947-1 IEC 60947-3 UL 508 CSA 22.2

▶ SCHALTER

Eigenschaften	PR 12	PR 17	PR 21	PR 26	PR 40	PR 63	PR 125	PR 160
▶ Nennbetriebsstrom I_e (A) in AC 20 (IEC 60947-3) Hauptschalter für Schließung und Trennung ohne Last	20	25	32	40	63	63	200	250
▶ Nennbetriebsstrom I_e (A) in AC 21 (IEC 60947-3) Schaltung von Widerstands- oder schwach induktiven Stromkreisen	16	20	25	32	50	63	160	200
▶ Nennbetriebsstrom I_e (A) in AC 15 (IEC 60947-3 in 230 V~) Schaltung von Elektromagneten, Schützen, Relais	6	8	10	12	-	-	-	-