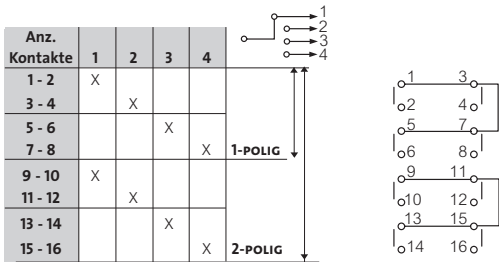


# Nockenschalter

 Eigenschaften (Seite 203)

## ► 4-STUFEN-SCHALTER OHNE 0-STELLUNG



MINIATURSCHALTER - 10 A (AC21)

Fronteinbau mit Zentralfestigung 22 mm

Bestell-Nr.



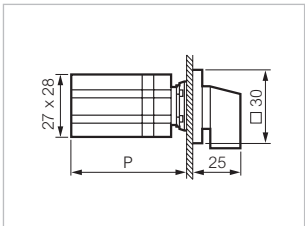
223525

Frontplatte □ 30 Alu

1-polig - 4 Kontakte  
2-polig - 8 Kontakte



223525  
223526



**Abmessungen**

P: 62 (4 KONTAKTE)  
86 (8 KONTAKTE)

# Elektrische Daten

## ▶ MINIATURSCHALTER

Eigenschaften	Daten
▶ Thermischer Strom I <sub>th</sub>	10 A
▶ Nennbetriebsstrom I <sub>e</sub>	
- in AC 21	10 A
- in AC 15	2,5 A
▶ Motorleistung in AC 3	
- 3 x 230 V	1,8 kW
- 3 x 400 V	2,2 kW
▶ Motorleistung in AC 23	
- 1 x 230 V	0,75 kW
- 1 x 400 V	1,1 kW
- 3 x 230 V	1,8 kW
- 3 x 400 V	3 kW
▶ max. Nennisolationsspannung in U <sub>i</sub>	500 V
▶ Nennbetriebsstrom bei DC <sub>1</sub> Zeitkonstante L/R < 1 ms	
- 24 V	10 A
- 40 V	6 A
- 60 V	2,5 A
- 110 V	0,7 A
- 220 V	0,3 A
▶ Bemessungskurzschlussstrom	3 kA
▶ Maximale Sicherungsstärke	10 A
▶ Schutzart	IP 65 IP 2X hinter der Frontplatte
▶ Anschlussquerschnitt (flexibel und starr)	2 x 1,5 mm <sup>2</sup> max. 2 x 0,5 mm <sup>2</sup> min.
▶ Betriebstemperatur	- 20 °C bis + 50 °C
▶ Normen	IEC 60947-1 IEC 60947-3 UL 508 CSA 22.2

## ▶ SCHALTER

Eigenschaften	PR 12	PR 17	PR 21	PR 26	PR 40	PR 63	PR 125	PR 160
▶ <b>Nennbetriebsstrom I<sub>e</sub> (A) in AC 20</b> (IEC 60947-3) Hauptschalter für Schließung und Trennung ohne Last	20	25	32	40	63	63	200	250
▶ <b>Nennbetriebsstrom I<sub>e</sub> (A) in AC 21</b> (IEC 60947-3) Schaltung von Widerstands- oder schwach induktiven Stromkreisen	16	20	25	32	50	63	160	200
▶ <b>Nennbetriebsstrom I<sub>e</sub> (A) in AC 15</b> (IEC 60947-3 in 230 V~) Schaltung von Elektromagneten, Schützen, Relais	6	8	10	12	-	-	-	-