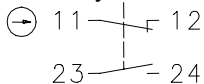


Baureihe SKI – mit getrenntem Betätiger

Typbezeichnung **SKI-U1Z M3**

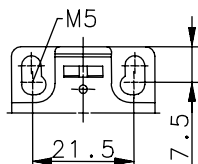
Artikelnummer **6016819052**

Schaltymbol



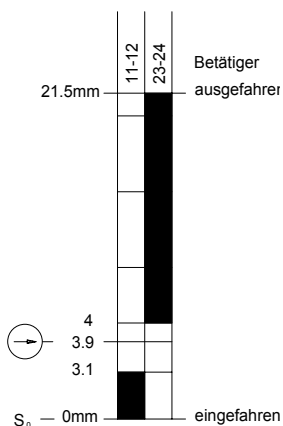
Fixierte Positionierung für Sicherheitsanwendungen

Befestigungsschraube nach DIN 912 M5

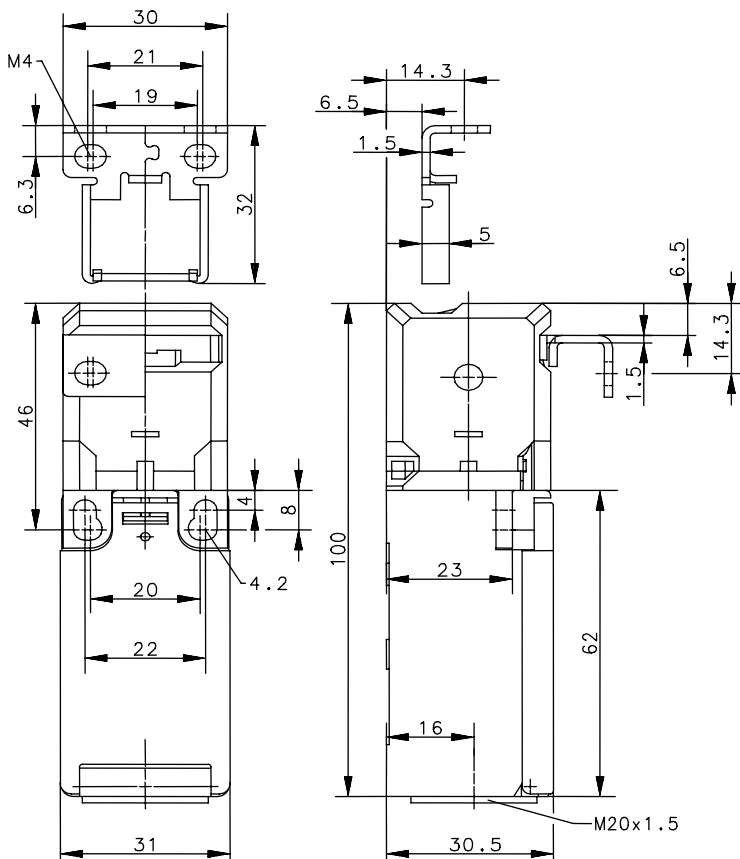


Zur manipulationssicheren Befestigung des Betätigers die beiliegenden Schrauben mit Einwegkopf verwenden (M4x8)

Schaltdiagramm



Ein
 Aus
 Toleranz:
 Schaltpunkt $\pm 0,25\text{mm}$;
 Schaltkraft $\pm 10\%$



Elektrische Daten

| | | |
|------------------------------|-----------|---------------------------------|
| Bemessungsisolationsspannung | U_i | 250V AC |
| Konv. thermischer Strom | I_{the} | 10A |
| Gebrauchskategorie | | AC-15, U_e / I_e 240V/3A |
| Zwangsöffnung | \ominus | nach IEC/EN 60947-5-1, Anhang K |
| Kurzschlusschutzeinrichtung | | Schmelzsicherung 10A gL/gG |
| Schutzklasse | | II, schutzisoliert |

Dieses Dokument wird nicht Vertragsgrundlage; die darin enthaltenen Angaben stellen keine Beschreibungen zu erwartender Beschaffenheiten dar, so dass eine Sachmängelhaftung wegen eventueller Abweichungen der tatsächlichen von der hier beschriebenen Beschaffenheit ausgeschlossen ist. Änderungen bleiben vorbehalten.

Ausgabedatum : 05.01.2011 / Blatt 1 von 2
 Dokument : 6016819052_de Stand : 2 / 2818-10

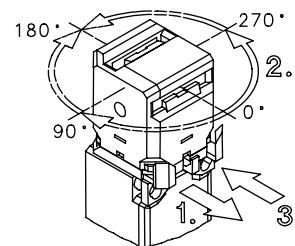
Mechanische Daten

| | |
|-------------------------|--|
| Gehäuse | Thermoplast, glasfaserverstärkt (UL94-V0) |
| Deckel | Thermoplast, glasfaserverstärkt (UL94-V0) |
| Betätigung | Separater Betätiger (St-Niro) |
| Auszugskraft | 10N |
| Umgebungstemperatur | -30°C ... +80°C |
| Kontaktart | 1 Öffner, 1 Schließer (Zb) |
| Mechanische Lebensdauer | 1 x 10 ⁶ Schaltspiele |
| Schalzhäufigkeit | ≤ 30 / min. |
| Befestigung | Schalter 2 x M4 |
| | Betätiger 2 x M4 |
| Anschlussart | 4 Schraubanschlüsse (M3,5) |
| Leiterquerschnitte | Eindrätig 0,5 – 1,5mm ² oder Litze mit Aderendhülse 0,5 – 1,5mm ² |
| Kabeleinführung | 1 x M20 x 1,5 |
| Gewicht | ≈ 0,11kg |
| Einbaulage | beliebig |
| Schutzart | IP65 nach IEC/EN 60529 |

Anfahrmöglichkeiten

Nach Hervorziehen der Spange (1.) lässt sich die Betätigungseinrichtung um jeweils 90° schwenken (2.), so dass 8 Anfahrrichtungen möglich sind.

Zur Drehsicherung des Kopfes und Montage, Spange andrücken (3).



Vorschriften

VDE 0660 T100, DIN EN 60947-1, IEC 60947-1
VDE 0660 T200, DIN EN 60947-5-1, IEC 60947-5-1

EG-Konformität



Zulassungen

TÜV Rheinland, Type Approved
cCSA_{US} A300 (same polarity)

Bemerkungen

Angegebene Schutzart (IP-Code) gilt nur bei geschlossenem Deckel und Verwendung einer mindestens gleichwertigen Kabelverschraubung mit entsprechendem Kabel.

Das Schaltgerät darf nicht als Anschlag verwendet werden.

Nicht benötigter Haubenschlitz kann durch Rasteinsatz verschlossen werden.