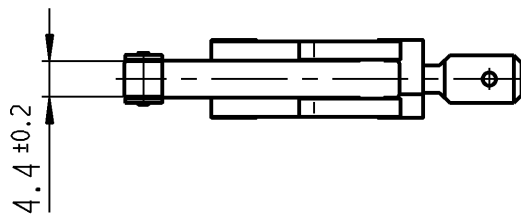
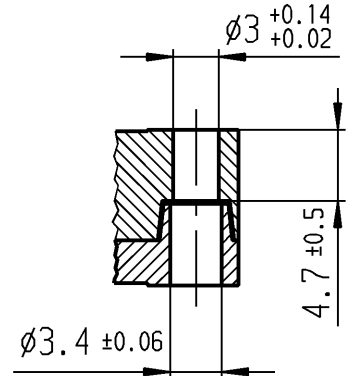
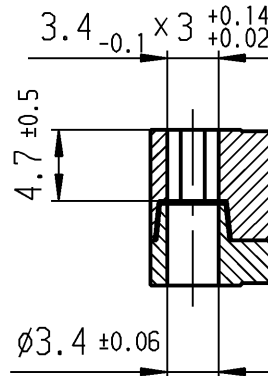


Flachstecker 6,3 x 0,8
EN 61058 / EN 61210 / DIN 46244






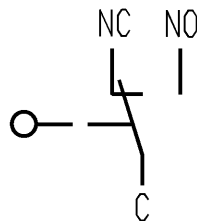
A-A
2:1

B-B
2:1



Aufschrift

1006 μ T100
10(4) / 400~10E3
6(2.5) / 400~50E3 
10A 125V AC 1/4HP
10A 250V AC 1/4HP
R44  



Wechsler 1-polig

Schalt-Betätigungskraft 0.7 bis 1.25 N
Differenzweg ≤ 0.9 mm

Diese Unterlage ist geistiges Eigentum der Marquardt GmbH. Schutzvermerk nach DIN 34 beachten. Copyright reserved.

Für Form und Lage		Allgemeintoleranzen UNTOLERANCED DIMENSIONS		Pause COPY		Blatt SHEET		Typ	Zeichn./DRAWING NO.	Index			
FOR SHAPE AND LOC.		Abmasse und Nennmassbereiche Angaben in mm		Laengen LENGTH		Radien RADII		K	1006.1501	d			
Für Winkel FOR ANGLE $\pm 2^\circ$		ALL DIMENSIONS ARE IN MILLIMETRES		0-6 ± 0.1		± 0.2		Original DIN A4 Maßstab SCALE 1:1					
PROJECTION				>6-15 ± 0.15		± 0.3							
c		22549		24.11.93		gue		Schnappschalter					
b											CAD Medusa		Z
a											gez./DRAWN BY 02.09.99 pfu		
											gepr./CHECKED BY		
Ausg. ISSUE		Änderung REVISION		gez. DRAWN BY		Ausg. ISSUE		Änderung REVISION		gez. DRAWN BY			
						26264		02.09.99		pfu			
								Ersatz für/REPLACEMENT OF		Z.gL.Nr.vom 18.11.91			
										MARQUARDT Marquardt GmbH, D-78604 Rietheim-Weilheim			