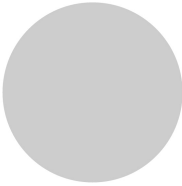




Aufbaugeschäse, 8 Einbaustellen

Typ I8
Katalog Nr. 046299
Alternate Catalog No. I8

Lieferprogramm

			für konventionelle Verdrahtung mit Kunststoff-Deckelbefestigungsschrauben
Farbe			
			
Einbaustellen		Anzahl	8
Leitungseinführungen vorgepresst		Anzahl x M20	4 (Boden) 7 (Seite)
Farbe			Gehäuseunterteil RAL 9005, schwarz
Einzelgerät/Komplettgerät			Einzelgerät
Schutzart			IP65
Anbindung an SmartWire-DT			nein
Hinweise			
Nicht belegte Einbaustellen sind mit Abdeckplatten zu verschließen.			
Jede belegte Einbaustelle ist mit einer Trägerplatte zu unterlegen.			

Daten für Bauartnachweis nach IEC/EN 61439

Technische Daten für Bauartnachweis	P _{vs}	W	
Verlustleistung statisch, stromunabhängig			0
Min. Betriebsumgebungstemperatur		°C	-25
Max. Betriebsumgebungstemperatur		°C	60
Bauartnachweis IEC/EN 61439			
10.2 Festigkeit von Werkstoffen und Teilen			
10.2.2 Korrosionsbeständigkeit			Anforderungen der Produktnorm sind erfüllt.
10.2.3.1 Wärmebeständigkeit von Umhüllung			Anforderungen der Produktnorm sind erfüllt.
10.2.3.2 Widerstandsfähigkeit Isolierstoffe gewöhnliche Wärme			Anforderungen der Produktnorm sind erfüllt.
10.2.3.3 Widerstandsfähigkeit Isolierstoffe außergewöhnliche Wärme			Anforderungen der Produktnorm sind erfüllt.
10.2.4 Beständigkeit gegen UV-Strahlung			Auf Anfrage
10.2.5 Anheben			Nicht zutreffend, da die gesamte Schaltanlage bewertet werden muss.
10.2.6 Schlagprüfung			Nicht zutreffend, da die gesamte Schaltanlage bewertet werden muss.
10.2.7 Aufschriften			Anforderungen der Produktnorm sind erfüllt.
10.3 Schutzart von Umhüllungen			Nicht zutreffend, da die gesamte Schaltanlage bewertet werden muss.
10.4 Luft- und Kriechstrecken			Anforderungen der Produktnorm sind erfüllt.
10.5 Schutz gegen elektrischen Schlag			Nicht zutreffend, da die gesamte Schaltanlage bewertet werden muss.
10.6 Einbau von Betriebsmitteln			Nicht zutreffend, da die gesamte Schaltanlage bewertet werden muss.
10.7 Innere Stromkreise und Verbindungen			Liegt in der Verantwortung des Schaltanlagenbauers.
10.8 Anschlüsse für von außen eingeführte Leiter			Liegt in der Verantwortung des Schaltanlagenbauers.
10.9 Isolationseigenschaften			
10.9.2 Betriebsfrequente Spannungsfestigkeit			Liegt in der Verantwortung des Schaltanlagenbauers.
10.9.3 Stoßspannungsfestigkeit			Liegt in der Verantwortung des Schaltanlagenbauers.
10.9.4 Prüfung von Umhüllungen aus Isolierstoff			Liegt in der Verantwortung des Schaltanlagenbauers.
10.10 Erwärmung			Erwärmungsberechnung liegt in der Verantwortung des Schaltanlagenbauers. Eaton liefert die Daten zur Verlustleistung der Geräte.

10.11 Kurzschlussfestigkeit		Liegt in der Verantwortung des Schaltanlagenbauers. Die Vorgaben der Schaltgeräte sind einzuhalten.
10.12 Elektromagnetische Verträglichkeit		Liegt in der Verantwortung des Schaltanlagenbauers. Die Vorgaben der Schaltgeräte sind einzuhalten.
10.13 Mechanische Funktion		Für das Gerät sind die Anforderungen erfüllt, sofern Angaben der Montageanweisung (IL) beachtet werden.

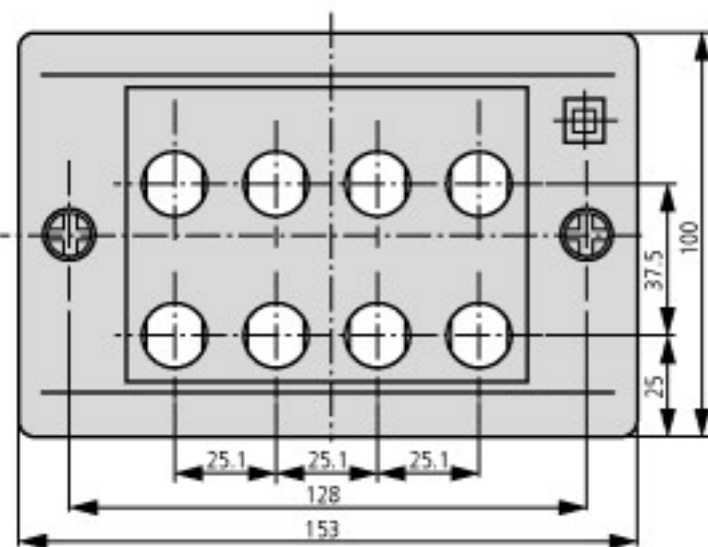
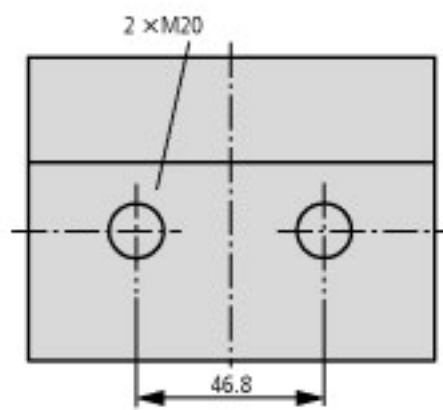
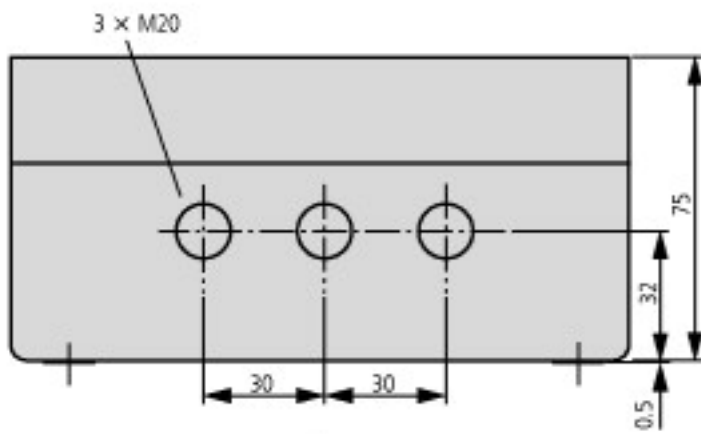
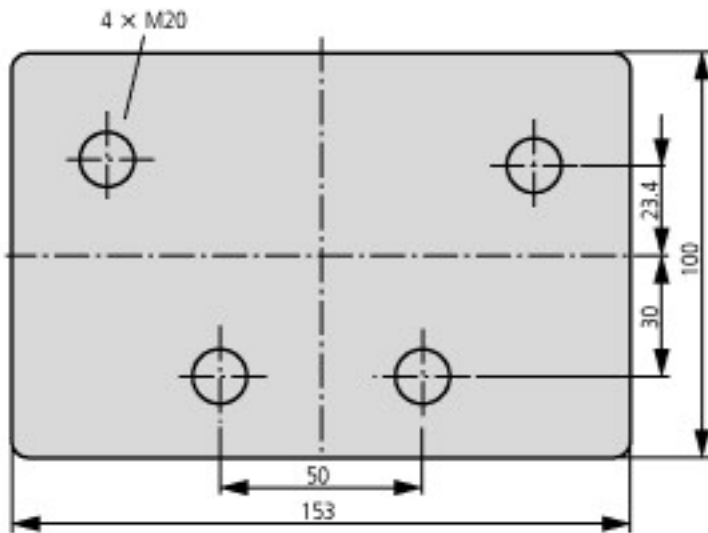
Technische Daten nach ETIM 7.0

Niederspannungsschaltgeräte (EG000017) / Gehäuse für Befehls- und Meldegeräte (EC000200)		
Elektro-, Automatisierungs- und Prozessleittechnik / Niederspannungs-Schalttechnik / Befehls- und Meldegerät / Gehäuse für Befehls- und Meldegeräte (ecl@ss10.0.1-27-37-12-05 [AKF023014])		
Anzahl der Befehlsstellen		8
Gehäusebauform		Aufbaugeschäft
Werkstoff des Gehäuses		Kunststoff
Werkstoffgüte des Gehäuses		sonstige
Durchmesser der Öffnungen	mm	16
Farbe des Gehäuseoberteils		grau
Schutzart (IP)		IP65
Schutzart (NEMA)		1
Breite	mm	153
Höhe	mm	75
Tiefe	mm	100

Approbationen

Product Standards		IEC/EN 60947-5; UL 508; CSA-C22.2 No. 14-05; CE marking
UL File No.		E29184
UL Category Control No.		NKCR
CSA File No.		46552
CSA Class No.		3211-03
North America Certification		UL listed, CSA certified
Degree of Protection		UL/CSA Type 1

Abmessungen



Befestigungsbohrungen: 2 x \varnothing 4.5 mm
Abstandsmaß: 128 mm