

# Frontelemente $\varnothing$ 22

IP 65  
Mit Befestigungsmutter  
Nach Norm EN-IEC 60947-5-1

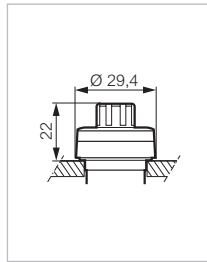
 Technische Daten (Seite 94)  
Vergleichstabelle (Seite 311)

## ► POTENTIOMETER ANTRIEB MIT TRÄGER - NICHT BELEUCHTBAR

Bestell-Nr.



L21RP03



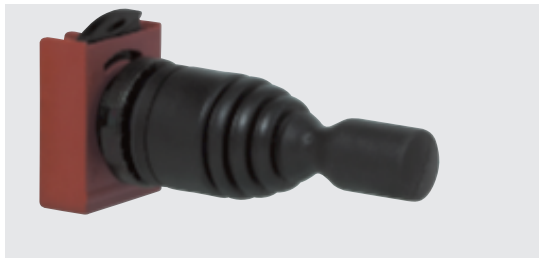
Potentiometer nicht im Lieferumfang enthalten  
Frontring Kunststoff verchromt

Achse  $\varnothing$  6 bis 6,35 mm  
Achse Länge 46 bis 51 mm

**L21RP03**

## ► JOYSTICKS - NICHT BELEUCHTBAR

Bestell-Nr.



LM2F

Joystick geliefert mit 3 Fachadapter  
Spezielle Kontaktelemente erforderlich (siehe Seite 63)

**Ohne Verriegelung in Stellung 0**

**2 Richtungen - 3 Stellungen**

2 Rastend A - 0 - B  
2 Tastend A → 0 ← B

**LM2F**  
**LM2A**

**4 Richtungen - 5 Stellungen**

4 Rastend  $\begin{matrix} A \\ | \\ C - 0 - D \\ | \\ B \end{matrix}$

**LM4F**

4 Tastend  $\begin{matrix} A \\ | \\ C \rightarrow 0 \leftarrow D \\ | \\ B \end{matrix}$

**LM4A**

**Mit Verriegelung in Stellung 0**

**2 Richtungen - 3 Stellungen**

2 Rastend A - 0 - B  
2 Tastend A → 0 ← B

**LMV2F**  
**LMV2A**

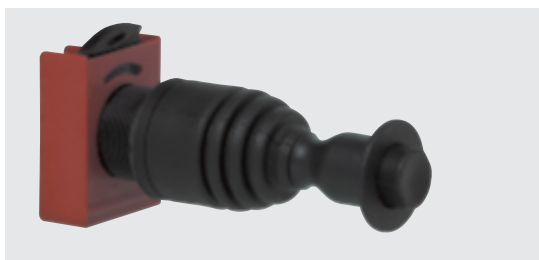
**4 Richtungen - 5 Stellungen**

4 Rastend  $\begin{matrix} A \\ | \\ C - 0 - D \\ | \\ B \end{matrix}$

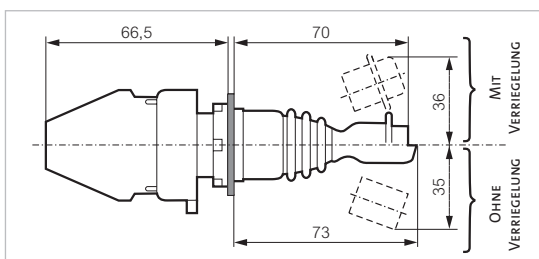
**LMV4F**

4 Tastend  $\begin{matrix} A \\ | \\ C \rightarrow 0 \leftarrow D \\ | \\ B \end{matrix}$

**LMV4A**



LMV4F



Bestellnummern in Fettdruck: ab Lager erhältliche Produkte