

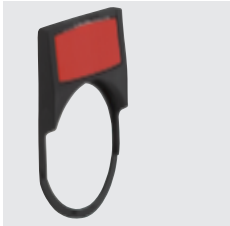
# Zubehör ø 22

 Technische Daten (Seite 94)

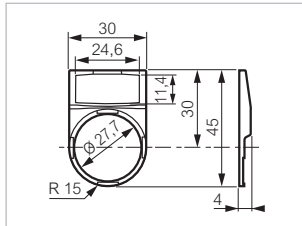
## ► SCHILDTRÄGER MIT EINLEGESCHILD

### Standard Modell - 30 x 45 mm

Bestell-Nr.



LWP31



Runde Form  
Schildträger (schwarz) mit Einlegeschild (leer), nicht montiert  
max. 2 Zeilen, 13 Zeichen pro Zeile

#### Ohne Bezeichnung

- Weiß
- Rot
- Alu
- Schwarz

LWP35  
LWP31  
LWP39  
LWP33

#### Mit Bezeichnung nach Kundenwunsch (Seite 70)

Symbolcode an Bestellnummer anhängen

- Weiß
- Rot
- Alu
- Schwarz

LWP35□□□□  
LWP31□□□□  
LWP39□□□□  
LWP33□□□□

#### Transparenter Schutz für Einlegeschilder (Papier oder anderes Material)

- Transparent

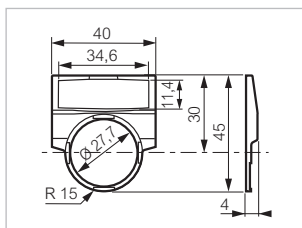
LWP37

### Großes Modell - 40 x 45 mm

Bestell-Nr.



LWG33



Runde Form  
Schildträger (schwarz) mit Einlegeschild (leer), nicht montiert  
max. 2 Zeilen, 18 Zeichen pro Zeile

#### Ohne Bezeichnung

- Weiß
- Rot
- Alu
- Schwarz

LWG35  
LWG31  
LWG39  
LWG33

#### Mit Bezeichnung nach Kundenwunsch (Seite 70)

Symbolcode an Bestellnummer anhängen

- Weiß
- Rot
- Alu
- Schwarz

LWG35□□□□  
LWG31□□□□  
LWG39□□□□  
LWG33□□□□

#### Transparenter Schutz für Einlegeschilder (Papier oder anderes Material)

- Transparent

LWG37