

Zubehör ø 30

 Eigenschaften (Seite 121)

► EINLEGESCHILDER

FÜR FLACHE BELEUCHTBARE TASTER

Bestell-Nr.



UE02

max. 2 Zeilen, 10 Zeichen pro Zeile
Unter Drucktaster einzulegen

Ohne Bezeichnung

Durchscheinend

UE02

Mit Bezeichnung nach Kundenwunsch (Seite 117)

Symbolcode an Bestellnummer anhängen

Durchscheinend (schwarze Bezeichnung)

UE02□□□□

Andere Farben (siehe Formular Seite 117)

FÜR MELDELEUCHTEN

Bestell-Nr.



UE10

max. 2 Zeilen, 12 Zeichen pro Zeile
Unter glatte Linse einzulegen

Ohne Bezeichnung

Durchscheinend

UE10

Mit Bezeichnung nach Kundenwunsch (Seite 117)

Symbolcode an Bestellnummer anhängen

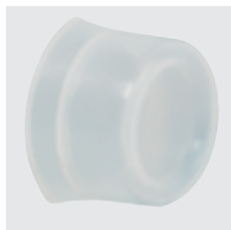
Durchscheinend (schwarze Bezeichnung)

UE10□□□□

► DICHTUNGSHAUBE IP 67

FÜR MECHANISCHEN RÜCKSTELLTASTER

Bestell-Nr.



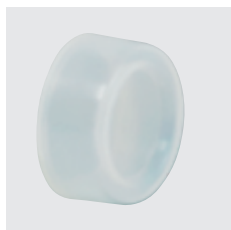
UA0219

Transparent

UA0219

FÜR FLACHEN TASTER

Bestell-Nr.



UA0228

Transparent

UA0228