



Gerätesteckdose, Längsflansch.
Alte K+B Serie 704

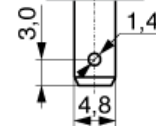
Gerätestecker / Buchse
Polbild

Buchse
5 - Normblatt F (70°)



Befestigung
Dosenanschluss

Längsflansch
P - Kabelschuh 4,8



Anzahl Sicherungen
Spannungswähler
Schalter
Nennstrom
Nennspannung
Prüfzeichen

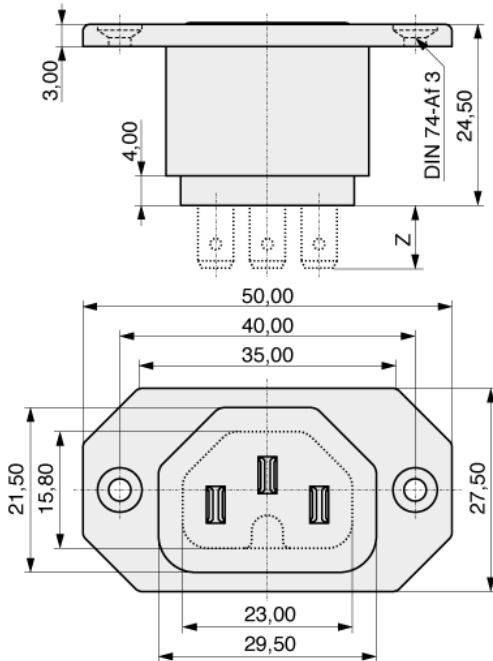
0
Ohne
Kein
10,0 A (16,0 A acc. UL)
250 V_{RMS}



Z

8,50

Polbild/Normblatt-Nummer siehe technische Daten



Montagedurchbrüche.

