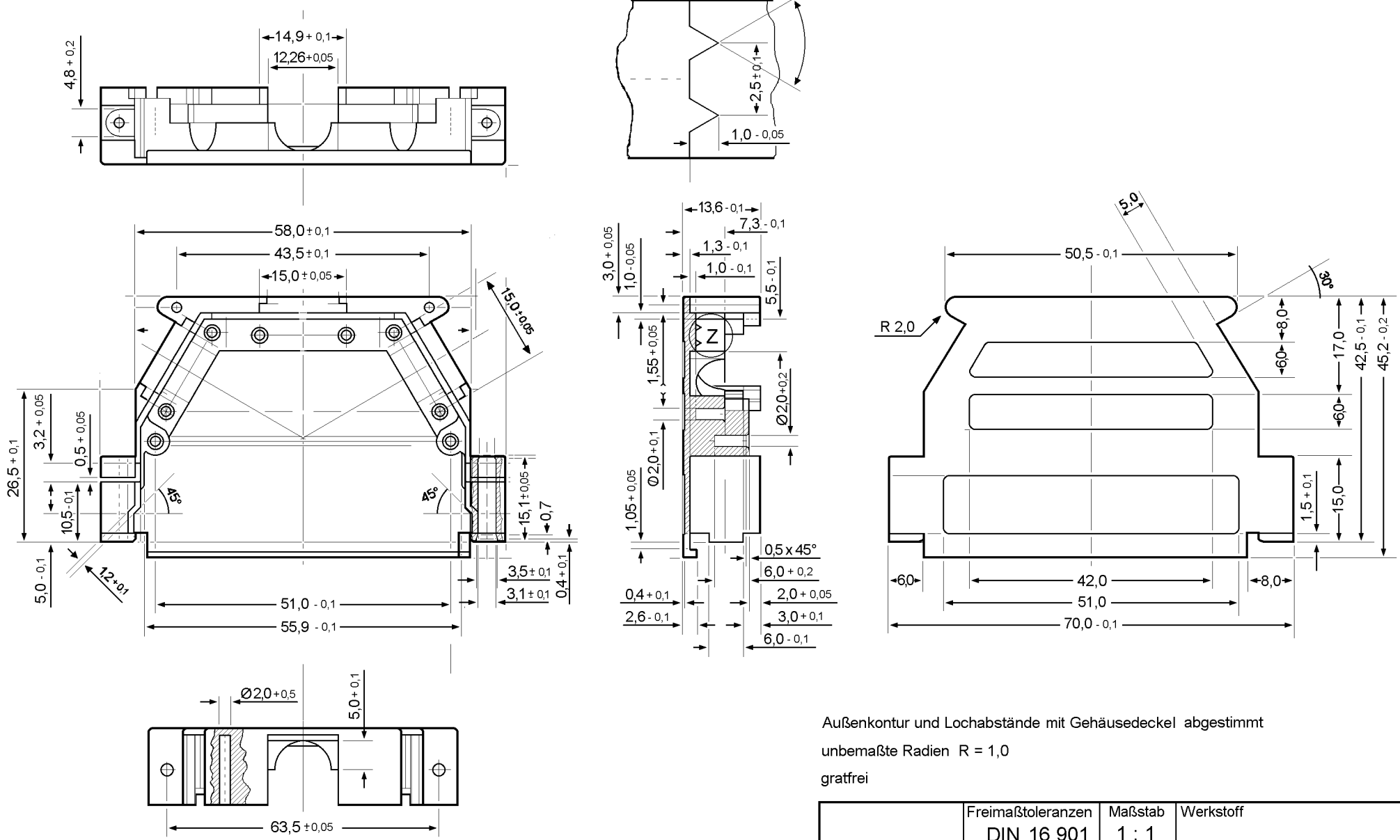


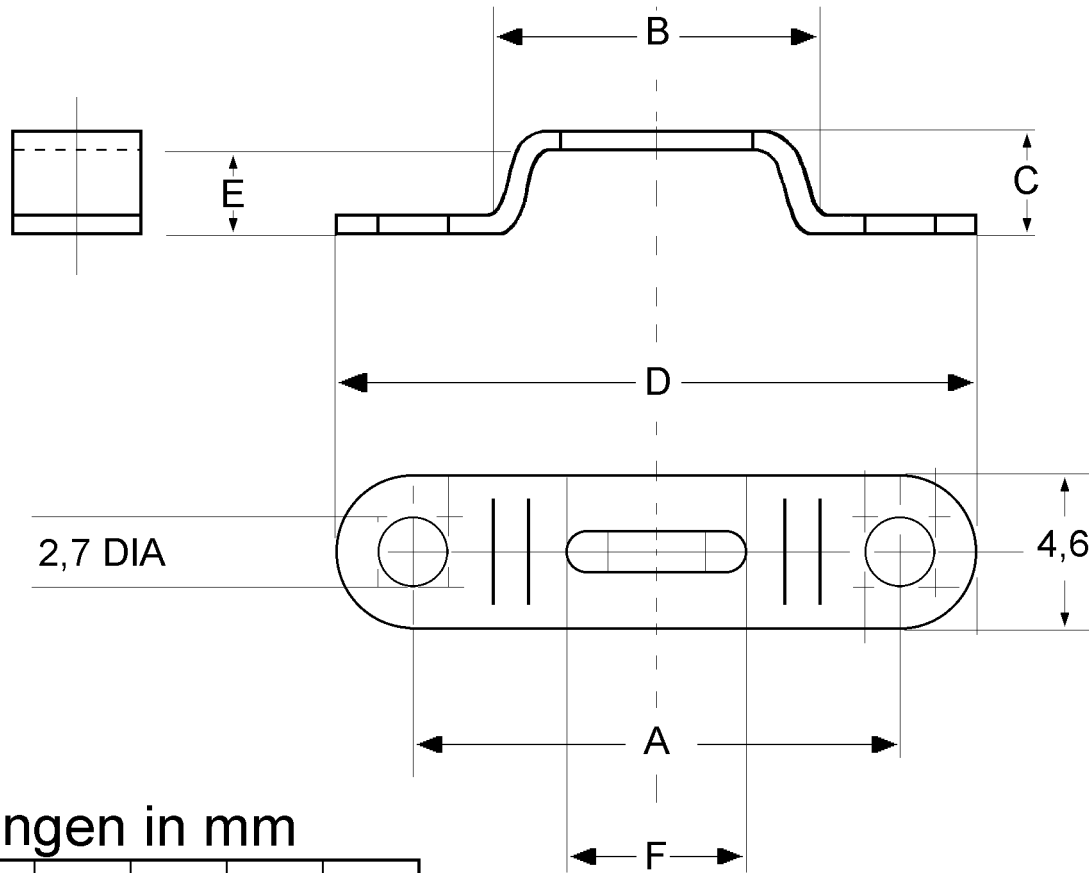
Z Einzelzeichnung M 1 : 5



Außenkontur und Lochabstände mit Gehäusedeckel abgestimmt  
 unbemaßte Radien R = 1,0  
 gratfrei

Freimaßtoleranzen DIN 16 901		Maßstab 1 : 1	Werkstoff
Bearb	Tag 06.06.87	Name	Bezeichnung 37-pol Gehäuse Sub-D
Bearb	22.02.02	Oeynhausien	
			Typ CA 37 - 01 - 01

20.01.2000



Material :  
 1,2 mm - 18 S.W.G.  
 Mild Steel  
 FINISH - ZINC PLATED  
 AND CLEAR PASSIVATE  
 01.01.1998

Abmessungen in mm

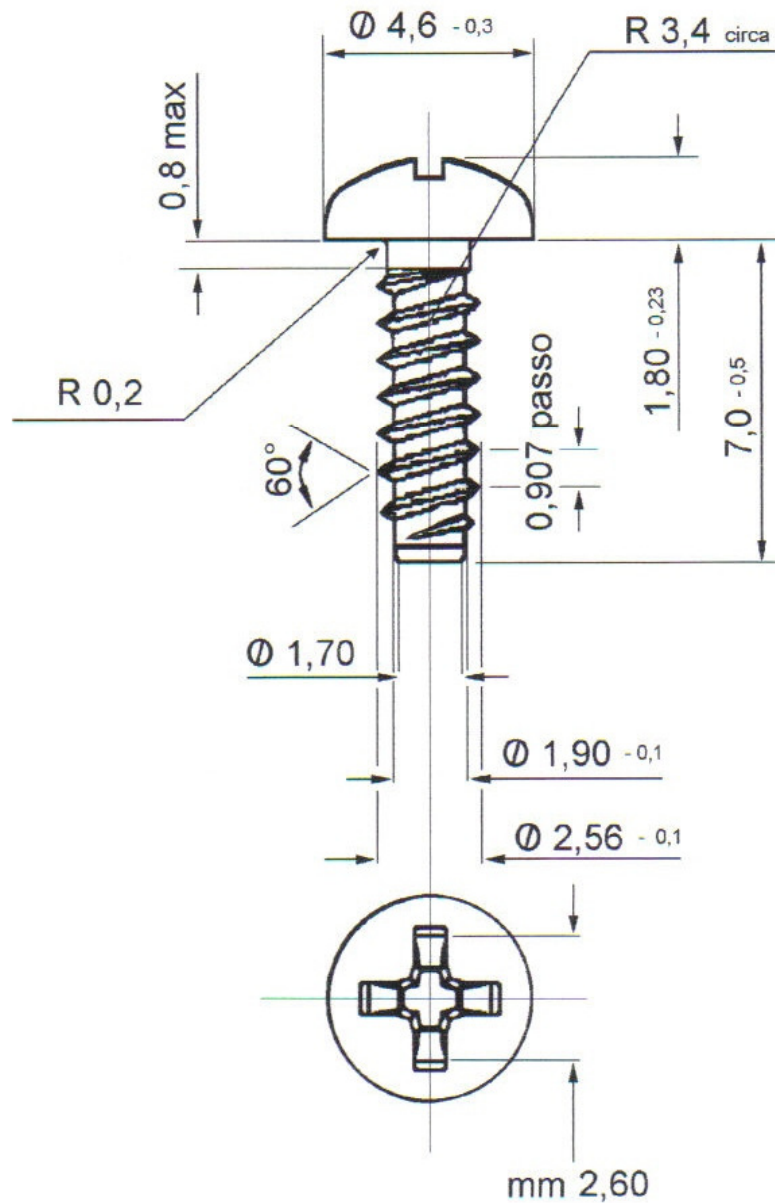
Pol-Zahl	A	B	C	D	E	F
09	12,5	7,5	2,5	17,0	1,3	4,0
15	11,0	6,0	3,0	16,0	1,8	2,0 DIA
25	15,0	10,0	2,5	20,0	1,3	4,0
37	15,0	10,0	2,5	20,0	1,3	4,0
50	15,0	10,0	2,5	20,0	1,3	4,0

Tolleranzen :  
 $\pm 0,2$  mm

ALMIK  
 09 - 15 - 25 - pol  
 Kabelklemme

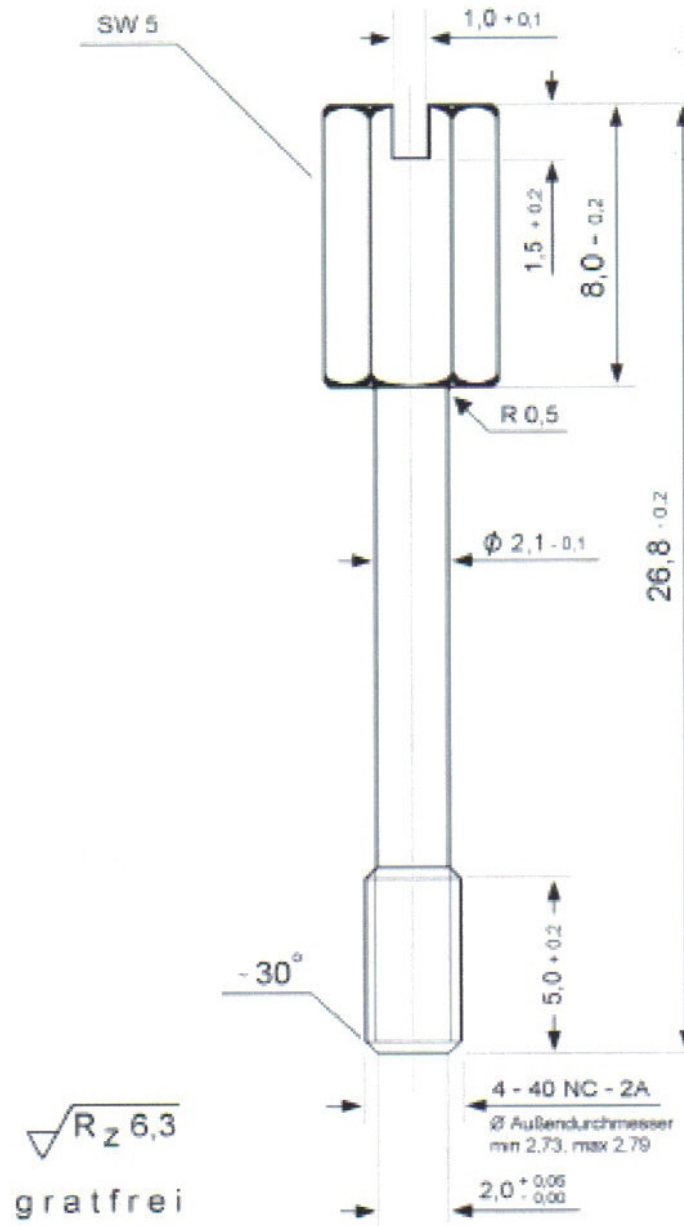
# CA Schr

20.01.2000



	Abdruck	H	Bearb. Datum	Name	Werkstoff	Stahl CB 15
	Größe	1	30.07.1984		Behandlung	Karbonitriert
m	Durchmesser	2,60	13.03.1998		Galvanische Behandlung	Fe / Zn 5c 1A
	Eindringtiefe min	0,86	Blechschaube 7 mm Cn. F 2,5 x 7 TC Kreuzschlitz mit Zapfen		Befestigungsschraube für Deckel und Kabelklemme mit Kreuzschlitz	
	Eindringtiefe max	1,32				
	Symmetrie	0,10				
	Schwingung max	16°			CA 25 - 11 - 01	
a	30.01.1984					
a	Ers.f.Zg.gl.Nr	30.07.1984				

06.11.2003



			Maßstab 5 : 1	
			Werkstoff Drehstahl	
			Oberfläche gal. Zn 8	
			1984	Datum
			Bearb.	30.07.84
			Gepr.	
			Norm	
c	19.07.2000		<b>Sechskantschraube</b> für Schraubverriegelungsgehäuse  <b>CA 25 - 04 - 01 ( TA )</b>	
a	v. 30.01.84			
a	Ers.f.Zg.gl.Nr	30.07.84		
Zust.	Änderung	Datum		