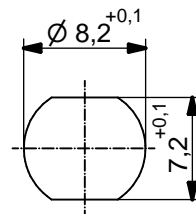


**Kontaktbelegung:**

- 1) braun
- 3) blau
- 4) schwarz

**Kontaktbelegung:**

- 1) braun
- 2) weiß
- 3) blau
- 4) schwarz



Minimale Wandstärke  
1,5mm, alternativ  
Frontplattenausschnitt d=8,2

**Technische Daten:**

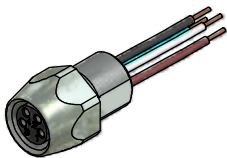
Bemessungsspannung: IEC 61076-2-104	3pol 4pol 60 V 30V
Strombelastbarkeit: IEC 61076-2-104	3/4pol 3 A bei 40°C
Isolationswiderstand: IEC 60512	>=100 MΩ
Verschmutzungsgrad: IEC 60664-1	3/2
Schutzart: IEC 60529	IP 67, im verschraubten Zustand
Umgebungstemperatur: IEC 60664-1	-30°C ... +80°C
Steckzyklen: IEC 60512-9a	>=100

**Werkstoffe:**

Kontaktmaterial:	CuZn
Kontaktoberfläche:	Ni, Au gal.
Kontaktträger:	TPU GF, UL 94
Dichtung:	NBR
Flanschgehäuse:	CuZn, Ni
Verguß:	Polyurethan-Harz, UL 94

**Montagedaten:**

empfohlenes Drehmoment:	0,6-0,8 Nm
Conec Montagewerkzeug:	Drehmomentschlüssel: 36-000200 Steckeinsatz SW10: 36-000270



Art.-Nr.:	Bezeichnung:	Pol	Länge L:	Litze:
42-01000	SAL - 8 - FK3 - 0,2	3	0,2m	AWG 24 PVC, UL
42-xxxxx	SAL - 8 - FK3 - ...	3	x	
42-01001	SAL - 8 - FK4 - 0,2	4	0,2m	
42-xxxxx	SAL - 8 - FK4 - ...	4	x	

CAD-Unterlage nicht manuell ändern Directive 2002/95/EC RoHS compliant	Index: d 03.05.11 VF Ä3914 Technische Daten angepasst, Aderendkrallen Seite B entfallen, Datenblatt angepasst	dim. in mm	<b>Benennung:</b> <b>Flanschkupplung M8x1 mit Litze,          Frontmontage</b>							
	Litzentoleranz: L <= 0,5m: L + 20mm L > 0,5m: L + 4%		<table border="1"> <tr> <th>Datum</th> <th>Name</th> </tr> <tr> <td>gez. 17.09.08</td> <td>Fromm</td> </tr> <tr> <td>gepr. 17.09.08</td> <td>Mankopf</td> </tr> </table>	Datum	Name	gez. 17.09.08	Fromm	gepr. 17.09.08	Mankopf	<b>Zeichnungsnr.:</b> <b>42K1A090</b>
	Datum	Name								
	gez. 17.09.08	Fromm								
gepr. 17.09.08	Mankopf									
Diese Zeichnung darf ohne unsere ausdrückliche, schriftliche Genehmigung weder vervielfältigt noch dritten Personen ausgehändigt werden. Eigentums- und Urheberrecht vorbehalten		<b>Artikelnr.:</b> siehe Tabelle								