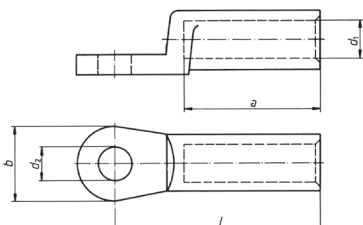




■ **Presskabelschuhe nach DIN, Al 16 - 500 mm<sup>2</sup>**



- Für zugentlastete Verbindungen von Al-Kabeln nach DIN 48201, Teil 1 und Aluminium-Seilen nach DIN EN 50182
- Längsdichte Ausführung mit Ölstopf
- Auch in verzinnter (20 µm) Ausführung zum Anschluss an Cu-Schienen im Innenraum



**Eigenschaften**

- Herstellung nach DIN 46329
- Mit Markierungen für richtiges Verpressen
- Präzise Endenbearbeitung zur einfachen Kabeleinführung

**Werkstoff**

- E-Al

**Oberfläche**

- blank

**Bestellinfo**

- Artikel-Nummer-Zusatz für verzinnte Ausführung "v"

Nennquerschnitt mm <sup>2</sup>	Anschl.- bolzen Ø	Art.-Nr.	Kenn- ziffer	Abmessung mm					Anzahl der Pressungen		Gewicht/ 100 St. ~ kg	VE/St.
				rm/sm	se	d1	d2	b	l	a		
16	M 8	*263R8	12	5,8	8,4	20	50	30	4	2	1,20	4
	M 10	*263R10	12	5,8	10,5	20	50	30	4	2	1,20	4
25	M 8	264R8	12	6,8	8,4	25	50	30	4	2	1,30	4
	M 10	264R10	12	6,8	10,5	25	50	30	4	2	1,24	4
	M 12	264R12	12	6,8	13,0	25	50	30	4	2	1,22	4
35	M 8	265R8	14	8,0	8,4	25	62	42	5	2	2,50	4
	M 10	265R10	14	8,0	10,5	25	62	42	5	2	1,98	4
	M 12	265R12	14	8,0	13,0	25	62	42	5	2	2,50	4
50	M 8	266R8	16	9,8	8,4	25	62	42	5	2	2,75	4
	M 10	266R10	16	9,8	10,5	25	62	42	5	2	2,70	4
	M 12	266R12	16	9,8	13,0	25	62	42	5	2	2,65	4
70	M 8	267R8	18	11,2	8,4	25	72	52	6	3	3,45	4
	M 10	267R10	18	11,2	10,5	25	72	52	6	3	3,80	4
	M 12	267R12	18	11,2	13,0	25	72	52	6	3	3,35	4
95	M 10	268R10	22	13,2	10,5	25	75	56	6	3	6,90	4
	M 12	268R12	22	13,2	13,0	25	75	56	6	3	4,92	4
	M 16	*268R16	22	13,2	17,0	25	75	56	6	3	6,00	4
120	M 10	269R10	22	14,7	10,5	30	80	56	6	3	5,95	4
	M 12	269R12	22	14,7	13,0	30	80	56	6	3	5,84	4
	M 16	269R16	22	14,7	17,0	30	80	56	6	3	6,60	4
150	M 10	270R10	25	16,3	10,5	30	90	60	6	3	8,50	4
	M 12	270R12	25	16,3	13,0	30	90	60	6	3	7,73	4
	M 16	270R16	25	16,3	17,0	30	90	60	6	3	7,60	4
	M 20	*270R20	25	16,3	21,0	30	90	60	6	3	8,20	4
185	M 10	271R10	28	18,3	10,5	30	91	60	6	3	11,00	4
	M 12	271R12	28	18,3	13,0	30	91	60	6	3	9,88	4
	M 16	271R16	28	18,3	17,0	30	91	60	6	3	10,10	4
	M 20	*271R20	28	18,3	21,0	30	91	60	6	3	10,00	4
240	M 10	*272R10	32	21,0	10,5	38	103	70	8	3	15,50	4
	M 12	272R12	32	21,0	13,0	38	103	70	8	3	13,80	4
	M 16	272R16	32	21,0	17,0	38	103	70	8	3	13,48	4
	M 20	272R20	32	21,0	21,0	38	103	70	8	3	15,00	4
300	M 12	273R12	34	23,3	13,0	38	103	70	8	3	17,60	1
	M 16	273R16	34	23,3	17,0	38	103	70	8	3	17,28	1
	M 20	273R20	34	23,3	21,0	38	103	70	8	3	17,40	1