

**Push-Pull Rundsteckverbinder IP67 - Gerätestecker und Gerätebuchse**

**Serie SF12**

zur Frontmontage / Lötkontakte / inkl. Schutzkappe

**Typ SF1212** 3,0 A bis 13,0 A für Litzen 0,785 mm<sup>2</sup> - 2,0 mm<sup>2</sup> (AWG 18-14)



inkl. Schutzklappe

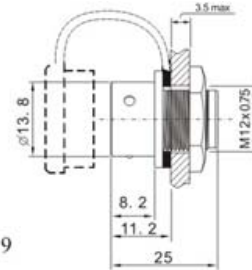


SF1212 / P

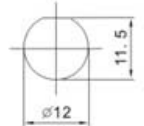


SF1212 / S

**Front mount**  
Mate with SF1210



• Panel cutout



Number of contact: 2. 3. 4. 5. 6. 7. 9

Bezeichnung	Artikeltext
SF1212/P2	Push-Pull Rundsteckverbinder IP67, 2 pol. Gerätestecker zur Frontmontage – inkl. Schutzklappe
SF1212/P3	Push-Pull Rundsteckverbinder IP67, 3 pol. Gerätestecker zur Frontmontage– inkl. Schutzklappe
SF1212/P4	Push-Pull Rundsteckverbinder IP67, 4 pol. Gerätestecker zur Frontmontage– inkl. Schutzklappe
SF1212/P5	Push-Pull Rundsteckverbinder IP67, 5 pol. Gerätestecker zur Frontmontage– inkl. Schutzklappe
SF1212/P6	Push-Pull Rundsteckverbinder IP67, 6 pol. Gerätestecker zur Frontmontage– inkl. Schutzklappe
SF1212/P7	Push-Pull Rundsteckverbinder IP67, 7 pol. Gerätestecker zur Frontmontage– inkl. Schutzklappe
SF1212/P9	Push-Pull Rundsteckverbinder IP67, 9 pol. Gerätestecker zur Frontmontage– inkl. Schutzklappe
SF1212/S2	Push-Pull Rundsteckverbinder IP67, 2 pol. Gerätebuchse zur Frontmontage– inkl. Schutzklappe
SF1212/S3	Push-Pull Rundsteckverbinder IP67, 3 pol. Gerätebuchse zur Frontmontage– inkl. Schutzklappe
SF1212/S4	Push-Pull Rundsteckverbinder IP67, 4 pol. Gerätebuchse zur Frontmontage– inkl. Schutzklappe
SF1212/S5	Push-Pull Rundsteckverbinder IP67, 5 pol. Gerätebuchse zur Frontmontage– inkl. Schutzklappe
SF1212/S6	Push-Pull Rundsteckverbinder IP67, 6 pol. Gerätebuchse zur Frontmontage– inkl. Schutzklappe
SF1212/S7	Push-Pull Rundsteckverbinder IP67, 7 pol. Gerätebuchse zur Frontmontage– inkl. Schutzklappe
SF1212/S9	Push-Pull Rundsteckverbinder IP67, 9 pol. Gerätebuchse zur Frontmontage– inkl. Schutzklappe

**Contact arrangement and spec**

Number of contact	2	3	4	5	6	7	9
Male contact face view							
Rated current (A)	13A	13A	5A	5A	5A	5A	3A
Contact diameter	∅ 1.6X2	∅1.6X3	∅ 1X4	∅1X5	∅ 1X6	∅ 1X7	∅ 0.7X9
Rated voltage (AC.V)	250V	250V	200V	180V	125V	125V	125V
Test voltage(AC.V) 1 min	1500V	1500V	1500V	1000V	1000V	1000V	1000V
Contact resistance mΩ	2	2	5	5	5	5	10
Wire size mm <sup>2</sup> /AWG	≤2/14	≤2/14	≤0.785/18	≤0.785/18	≤0.785/18	≤0.785/18	≤0.785/18