

Kontakteinsatz - VS-25-BU-DSUB-ER - 1689886

Bitte beachten Sie, dass die hier angegebenen Daten dem Online-Katalog entnommen sind. Die vollständigen Informationen und Daten entnehmen Sie bitte der Anwenderdokumentation. Es gelten die Allgemeinen Nutzungsbedingungen für Internet-Downloads. (<http://download.phoenixcontact.de>)



D-SUB-Kontakteinsatz, Shell-Größe 3, mit 25 Signalkontakten, Kontaktart Buchse, für Leiterplattenmontage, abgewinkelt, Befestigung mittels M3 Gewinde und Lötzapfen, für Anbraurahmen VS-25-...

Kaufmännische Daten

Verpackungseinheit	10
GTIN	4017918914288

Technische Daten

Mechanische Kennwerte

Polzahl	25
Steckgesicht	D-SUB 25
Steckzyklen	≥ 200
Anschlussart	Lötanschluss
Steckkraft pro Signalkontakt	≤ 3,40 N

Umgebungsbedingungen

Umgebungstemperatur (Betrieb)	-55 °C ... 125 °C
--------------------------------------	-------------------

Materialangaben

Brennbarkeitsklasse nach UL 94	V0
Material Gehäuse	Stahl gelb chromatiert
Material Kontaktträger	Polyester GF
Material Kontakt	Kupferlegierung
Material Kontaktoberfläche	hartvergoldet über Nickel

Elektrische Kennwerte

Bemessungsspannung (III/3)	125 V
Bemessungsstoßspannung	1 kV
Bemessungsstrom	5 A

Klassifikationen

eCl@ss

eCl@ss 4.0	27140816
eCl@ss 4.1	27260701
eCl@ss 5.0	27260701

Kontakteinsatz - VS-25-BU-DSUB-ER - 1689886

Klassifikationen

eCl@ss

eCl@ss 5.1	27260701
eCl@ss 6.0	27261203
eCl@ss 7.0	27440202
eCl@ss 8.0	27440202

ETIM

ETIM 2.0	EC000437
ETIM 3.0	EC000437
ETIM 4.0	EC000437
ETIM 5.0	EC000438

UNSPSC

UNSPSC 6.01	30211923
UNSPSC 7.0901	39121522
UNSPSC 11	39121522
UNSPSC 12.01	39121522
UNSPSC 13.2	39121522

Approbationen

GOST /

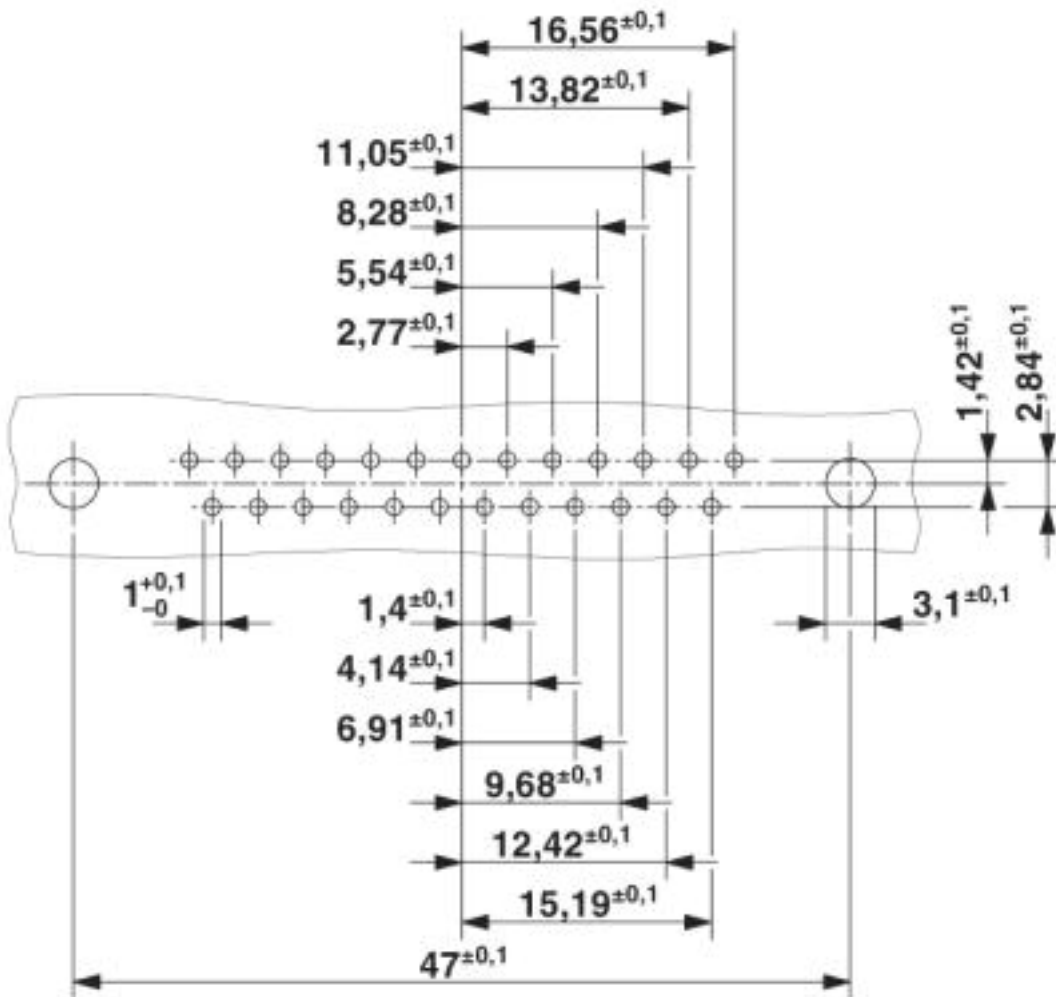
Approbationsdetails



Zeichnungen

Kontakteinsatz - VS-25-BU-DSUB-ER - 1689886

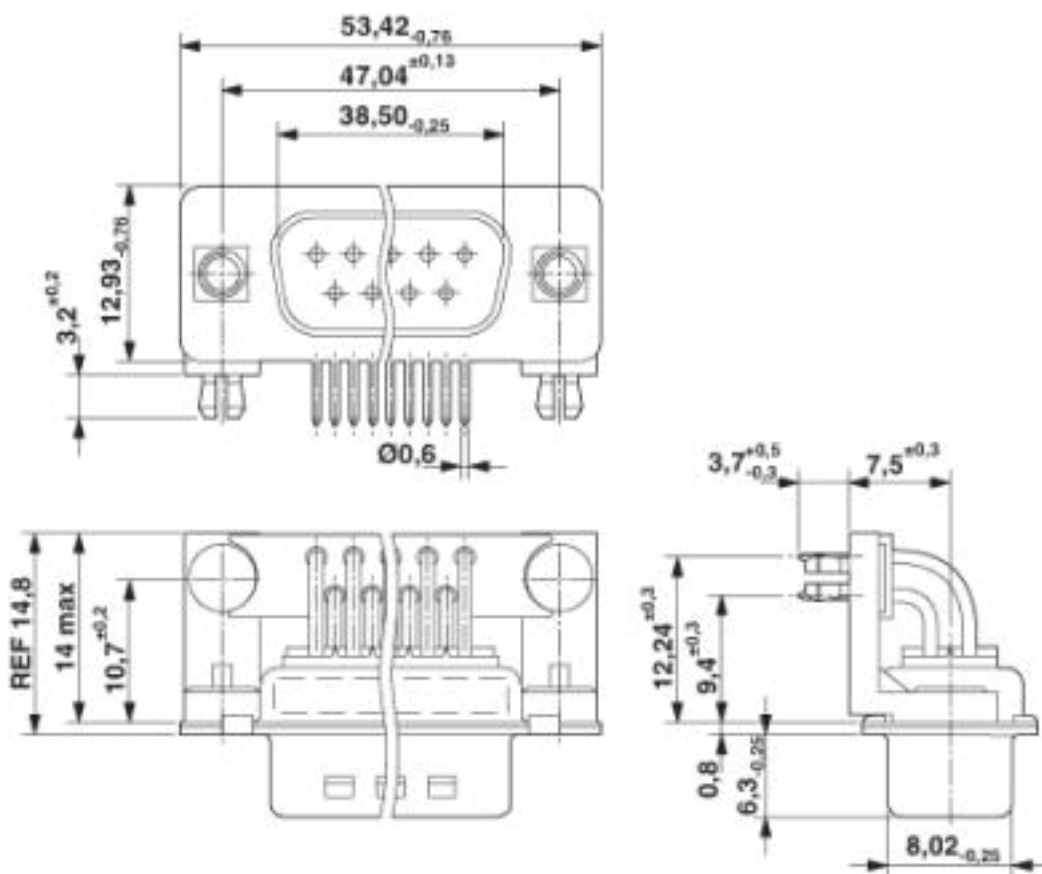
Bohrplan



Bohrplan

Kontakteinsatz - VS-25-BU-DSUB-ER - 1689886

Maßzeichnung



D-SUB Kontakteinsatz

Schemazeichnung

