

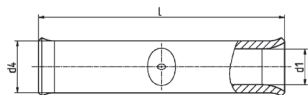


■ **Stoßverbinder, Cu 10 - 185 mm<sup>2</sup>**

F-Reihe



- Für feindrätige Leiter, DIN EN 60228 (z.B. VDE 0295 Klasse 5 und 6)
- Aufgeweitet zur besseren Kabeleinführung
- Mit Mitteneindruck für exakten Kabeleinschub



**Eigenschaften**

- Optimale Material- und Verpresseigenschaften durch geglühtes Material
- Präzise Endenbearbeitung zur einfachen Kabeleinführung
- Angepasste Rohrabmessung für feindrätige Leiter

**Werkstoff**

- Cu gemäß EN 13600

**Oberfläche**

- galvanisch verzinkt

Nennquerschnitt mm <sup>2</sup>	Art.-Nr.	Abmessung mm			Gewicht/100 St. ~ kg	VE/St.
		d1	d4	l		
10	<b>722F</b>	5,5	8,0	38	0,90	100
16	<b>723F</b>	6,6	9,5	38	1,25	100
25	<b>724F</b>	7,9	11,0	38	1,56	50
35	<b>725F</b>	9,2	12,5	45	2,19	50
50	<b>726F</b>	11,0	15,0	45	3,37	50
70	<b>727F</b>	13,0	17,0	54	4,65	50
95	<b>728F</b>	14,5	19,0	56	6,05	25
120	<b>729F</b>	16,2	21,0	60	7,58	25
150	<b>730F</b>	18,0	23,0	68	9,83	10
185	<b>731F</b>	20,6	26,0	75	13,30	10

► Werkzeug: siehe Tabelle Seite 46