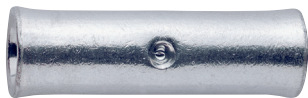


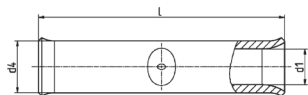


■ **Stoßverbinder, Cu 10 - 185 mm²**

F-Reihe



- Für feindrätige Leiter, DIN EN 60228 (z.B. VDE 0295 Klasse 5 und 6)
- Aufgeweitet zur besseren Kabeleinführung
- Mit Mitteneindruck für exakten Kabeleinschub



Eigenschaften

- Optimale Material- und Verpresseigenschaften durch geglühtes Material
- Präzise Endenbearbeitung zur einfachen Kabeleinführung
- Angepasste Rohrabmessung für feindrätige Leiter

Werkstoff

- Cu gemäß EN 13600

Oberfläche

- galvanisch verzinkt

Nennquerschnitt mm ²	Art.-Nr.	Abmessung mm			Gewicht/ 100 St. ~ kg	VE/St.
		d1	d4	l		
10	722F	5,5	8,0	38	0,90	100
16	723F	6,6	9,5	38	1,25	100
25	724F	7,9	11,0	38	1,56	50
35	725F	9,2	12,5	45	2,19	50
50	726F	11,0	15,0	45	3,37	50
70	727F	13,0	17,0	54	4,65	50
95	728F	14,5	19,0	56	6,05	25
120	729F	16,2	21,0	60	7,58	25
150	730F	18,0	23,0	68	9,83	10
185	731F	20,6	26,0	75	13,30	10

► Werkzeug: siehe Tabelle Seite 46