



Signalleuchten

Seite

Signalleuchten mit integrierter LED	3 - 3
Signalleuchten mit integrierter LED - 5 mm	3 - 4
Signalleuchten mit integrierter LED - 7,0 mm	3 - 8
Signalleuchten mit integrierter LED - 9,1 mm	3 - 10
Signalleuchten mit integrierter LED - 10 mm	3 - 12
RF 15 - Leuchtfelder	3 - 16
RF 19 - Leuchtfelder	3 - 18
RG 85 III - Leuchtfelder, ohne Blende	3 - 22
Signalleuchten mit integrierter Lampe	3 - 25
Signalleuchten mit integrierter Glühlampe - 5 mm	3 - 26
Signalleuchten mit integrierter Glüh-/Glimmlampe - 7 mm	3 - 28
Signalleuchten mit integrierter Glüh-/Glimmlampe - 10 mm	3 - 30
Signalleuchten mit integrierter Glüh-/Glimmlampe - 14 mm	3 - 36
Signalleuchten mit Lampenfassung	3 - 39
Baureihe 8 mm - Signalleuchten	3 - 42
Signalleuchten mit Lampenfassung - W 2 x 4,6d, 9,1 mm	3 - 44
Signalleuchten mit Lampenfassung - T 4,6, 9,1 mm	3 - 46
Signalleuchten mit Lampenfassung - W 2x4,6d, 11,1 mm	3 - 48
Signalleuchten mit Lampenfassung - BA 9s, 16,2 mm	3 - 50
Signalleuchten mit Lampenfassung - E 10, 16,2 mm	3 - 52
LUMOTAST FK - Signalleuchten	3 - 56
LUMOTAST 25 - Signalleuchten	3 - 60
LUMOTAST 75 IP40 - Signalleuchten mit Lampenfassung T 4,5	3 - 64
LUMOTAST 75 IP65 - Signalleuchten	3 - 68
RAFIX 16 - Leuchtvorsatz	3 - 74
RAFIX 16 F - Leuchtvorsatz	3 - 80
Signalleuchten mit Lampenfassung - BA 9s, 18,2 mm	3 - 84
Signalleuchten mit Lampenfassung - E 14, 22,3 mm	3 - 86
RAFIX 22 QR - Leuchtvorsatz	3 - 88
RAFIX 22 FS - Leuchtvorsatz	3 - 92
Signalleuchten mit Lampenfassung - E 14, 30,5 mm	3 - 96
Signalleuchten mit Lampenfassung - BA 15d, 30,5 mm	3 - 98
Einbaufassungen	3 - 101
Einbaufassungen - W 2 x 4,6d	3 - 102
Einbaufassungen - Soffithalter	3 - 104
Einbaufassungen - BA 15d	3 - 106

Allgemeine Angaben

Signalleuchten mit integrierten Lampen/LED

Die eingelötete sockellose Lampe/LED ist nicht auswechselbar.

Signalleuchten mit Lampenfassung

Eine eingebaute Lampenfassung ermöglicht das Auswechseln der dazu passenden Lampen oder LED.

Glühlampen-Lebensdauer

Die Lebensdauerangaben der Lampen beziehen sich auf Wechselspannungsbetrieb. Bei Gleichspannungsbetrieb verringern sich diese Werte um 40%.

Farben und Blenden

transparent = durchsichtig, zur besseren Lichtstreuung innen gerillt
opak = durchscheinend jedoch nicht durchsichtig

Glimmlampen

Um ein Weiterglimmen bei abgeschalteter Spannung zu verhindern (z. B. hervorgerufen durch lange Leitungen)

Genormte Einbaumaße

Wir empfehlen die Einbaudurchmesser 16, 22 und 30 mm, da diese den internationalen Empfehlungen oder den DIN-Normen entsprechen.

Grenzwerte

Die unter Grenzwerte angegebene Spannung ist die genormte Spannung für die Isolation der Signalleuchten. Die zulässigen Umgebungstemperaturen werden immer in Verbindung mit der max. Leistung der zur Verwendung kommenden Lampen angegeben, wobei sich die Blende der Signalleuchte außerhalb des temperaturbeaufschlagten Raumes befinden soll.

kann ein Parallelwiderstand 1,2 MΩ 1/4 Watt angelegt werden.

3

Gravur und Heißprägen

In Form von Schrifteinlagen, Fotofolien oder nach besonderen Angaben. Standard-Schriftart DIN 30 640, in mage-

rer Schrift A oder schmalhalbfetter Schrift E, jedoch mit rundem Schriftauslauf.

Schrifthöhen* in mm	Strichdicken in mm	Standard-Farbenkombination	
		Blendenfarben	Beschriftung
3	0,35	transparent:	
4	0,5	farblos und rot	weiß
5	0,6	gelb, grün, blau	weiß
6	0,7	opak:	
8	0,8	schwarz und dunkelgrau	weiß
10	1	weiß, rot, gelb, grün	schwarz
12,5	1,2	blau und hellgrau	schwarz

*Die gewählte Schriftgröße richtet sich nach Textlänge und Tastengröße



Allgemeine Angaben

Signalleuchten mit fest eingebauter LED, Einbaudurchmesser von 5 bis 10 mm.
Die mm-Angabe in der Produktbezeichnung beschreibt den jeweiligen Einbaudurchmesser der Signalleuchten.

Inhalt

Signalleuchten mit integrierter LED - 5 mm	3 - 4	
Signalleuchten mit integrierter LED - 5 mm, LED vorstehend	3 - 5	
Signalleuchten mit integrierter LED - 5 mm, Blende rund vorstehend	3 - 5	
Signalleuchten mit integrierter LED - 5 mm, Blende rund flach	3 - 6	
Signalleuchten mit integrierter LED - 5 mm, Blende dreieckig flach	3 - 7	
Signalleuchten mit integrierter LED - 7,0 mm	3 - 8	
Signalleuchten mit integrierter LED - 7,0 mm, Blende rund vorstehend	3 - 8	
Signalleuchten mit integrierter LED - 9,1 mm	3 - 10	
Signalleuchten mit integrierter LED - 9,1 mm, Blende rund	3 - 11	
Signalleuchten mit integrierter LED - 9,1 mm, Blende rund vorstehend	3 - 11	
Signalleuchten mit integrierter LED - 10 mm	3 - 12	
Signalleuchten mit integrierter LED - 10 mm, LED vorstehend	3 - 13	
Signalleuchten mit integrierter LED - 10 mm, Blende rund	3 - 14	
RF 15 - Leuchtfelder	3 - 16	
RF 15 - Leuchtfeld, Vollausleuchtung 1 LED	3 - 17	
RF 19 - Leuchtfelder	3 - 18	
RF 19 - Leuchtfeld, 1/2 x 1-teilig	3 - 19	
RF 19 - Leuchtfeld, 1/2 x 2-teilig	3 - 19	
RF 19 - Leuchtfeld, 1 x 1-teilig	3 - 20	
RF 19 - Leuchtfeld, 1 x 2-teilig	3 - 20	
RG 85 III - Leuchtfelder, ohne Blende	3 - 22	
RG 85 III - Leuchtfelder, ohne Blende	3 - 23	

Signalleuchten mit integrierter LED - 5 mm



Abb.: rot

rot

Einbaubohrung

Technische Daten

Allgemein

Blendenform	siehe Bestellblock
Blendenfarbe	siehe Bestellblock
Bunddurchmesser	siehe Bestellblock

Einbaumaße

Bundlänge	siehe Bestellblock
Bauhöhe	siehe Bestellblock
Einbautiefe	siehe Bestellblock
Einbauöffnung	5 mm

Mechanischer Aufbau

Befestigung	Eindrücken in Einbauöffnung
Anschlüsse	Lötanschluss
Lampenfassung	nein
Leuchtmittel	siehe Bestellblock

Elektrische Kennwerte

Betriebsspannung U_B	siehe Bestellblock
Integrierter Strombegrenzungs-Widerstand	siehe Bestellblock
Durchlass-Spannung U_F bei 25°C	bei 10 mA Durchlass-Strom 2,2 V
Sperrspannung U_R bei 25°C	3 V
Durchlass-Strom, I_F bei 25°C	siehe Bestellblock
Sperrstrom I_R bei 25°C	100 μ A
Verlustleistung P_{tot} bei 25°C	max. 120 mW

Sonstige Angaben

Schutzart frontseitig	IP40
Gewicht	0,35 g

Betriebsspannung U_B : Gleichspannung von 5 - 28 V

Ein entsprechender Strombegrenzungswiderstand ist im Gehäuse eingebaut, bei den Ausführungen ohne Widerstand ist dieser extern vorzusehen.

Externer Vorwiderstand: $R_V = (U_B - U_F) : I_F$

Empfohlene Werte für externen Vorwiderstand:

- bei 5 - 7 V = 330 Ω 0,25 W
- bei 12 - 16 V = 1,1 k Ω 0,25 W
- bei 24 - 28 V = 2,4 k Ω 0,5 W

Signalleuchten mit integrierter LED - 5 mm, LED vorstehend

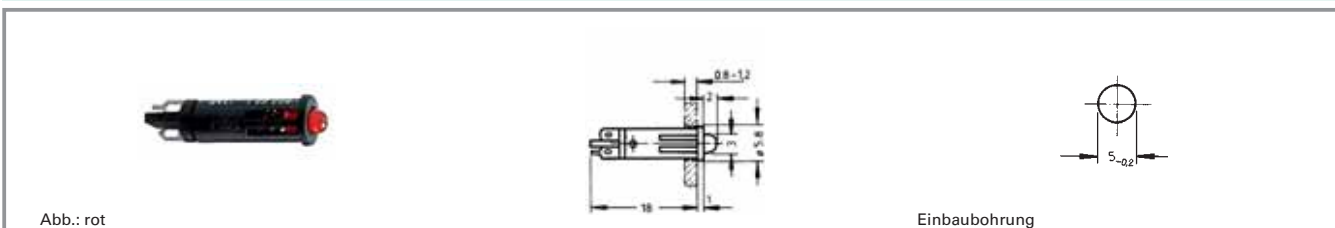


Abb.: rot

Einbaubohrung

Integrierter Strombegrenzungswiderstand	Betriebsspannung U_B	Durchlass-Strom, I_F bei 25°C	Leuchtmittel	Blendenfarbe	Bestell-Nr.
ja	24 - 28 V	8 - 12 mA	LED rot	transparent rot	1.69.508.804/0000
ja	24 - 28 V	8 - 12 mA	LED grün	transparent grün	1.69.508.810/0000
ja	24 - 28 V	8 - 12 mA	LED gelb	transparent gelb	1.69.508.816/0000

Technische Daten siehe Seite 3 - 4

Langer Anschluss ist Anode.

Signalleuchten mit integrierter LED - 5 mm, Blende rund vorstehend

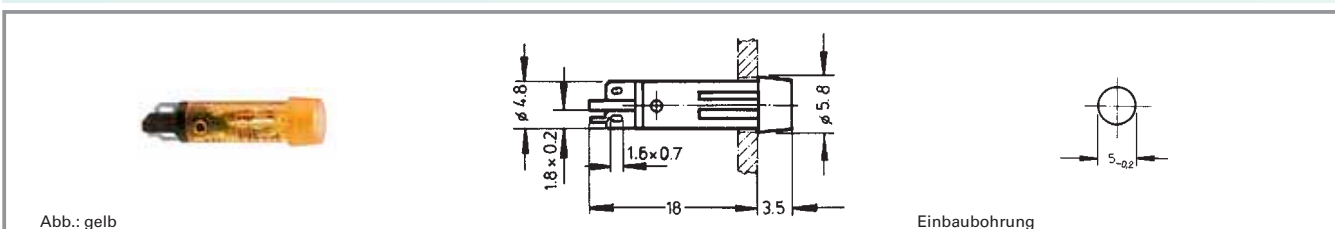


Abb.: gelb

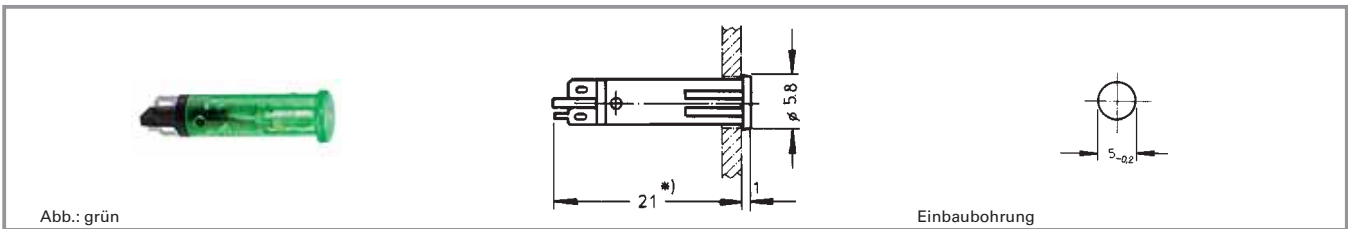
Einbaubohrung

Integrierter Strombegrenzungswiderstand	Betriebsspannung U_B	Durchlass-Strom, I_F bei 25°C	Leuchtmittel	Blendenfarbe	Bestell-Nr.
nein	je nach Vorwiderstand 5 - 28 V	max. 20 mA	LED grün	transparent grün	1.69.508.837/1503
nein	je nach Vorwiderstand 5 - 28 V	max. 20 mA	LED gelb	transparent gelb	1.69.508.843/1402
ja	24 - 28 V	8 - 12 mA	LED rot	transparent rot	1.69.508.834/1301
ja	24 - 28 V	8 - 12 mA	LED grün	transparent grün	1.69.508.840/1503
ja	24 - 28 V	8 - 12 mA	LED gelb	transparent gelb	1.69.508.846/1402
ja	24 - 28 V	8 - 12 mA	LED superhell rot	transparent rot	1.69.508.835/1300
ja	24 - 28 V	8 - 12 mA	LED superhell gelb	transparent gelb	1.69.508.847/1400

Technische Daten siehe Seite 3 - 4

Langer Anschluss ist Anode.

Signalleuchten mit integrierter LED - 5 mm, Blende rund flach



Integrierter Strombegrenzungswiderstand	Betriebsspannung U_B	Durchlass-Strom, I_F bei 25°C	Leuchtmittel	Blendenfarbe	Bestell-Nr.
nein	je nach Vorwiderstand 5 - 28 V	max. 20 mA	LED rot	transparent rot	1.69.508.861/1301
nein	je nach Vorwiderstand 5 - 28 V	max. 20 mA	LED grün	transparent grün	1.69.508.867/1503
nein	je nach Vorwiderstand 5 - 28 V	max. 20 mA	LED gelb	transparent gelb	1.69.508.873/1402
ja	24 - 28 V	8 - 12 mA	LED rot	transparent rot	1.69.508.864/1301
ja	24 - 28 V	8 - 12 mA	LED grün	transparent grün	1.69.508.870/1503
ja	24 - 28 V	8 - 12 mA	LED gelb	transparent gelb	1.69.508.876/1402
ja	24 - 28 V	8 - 12 mA	LED superhell rot	transparent rot	1.69.508.865/1300
ja	24 - 28 V	8 - 12 mA	LED superhell gelb	transparent gelb	1.69.508.877/1400

Technische Daten siehe Seite 3 - 4

Langer Anschluss ist Anode.

* Ohne Strombegrenzungswiderstand Einbautiefe = 18 mm.

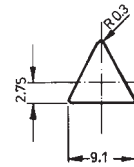
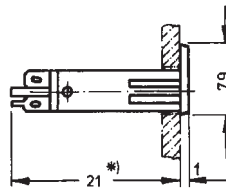
3

integr.
LED

Signalleuchten mit integrierter LED - 5 mm, Blende dreieckig flach



Abb.: rot



Integrierter Strombegrenzungswiderstand	Betriebsspannung U_B	Durchlass-Strom, I_F bei 25°C	Leuchtmittel	Blendenfarbe	Bestell-Nr.
ja	24 - 28 V	8 - 12 mA	LED rot	transparent rot	1.69.508.934/1301
ja	24 - 28 V	8 - 12 mA	LED grün	transparent grün	1.69.508.940/1503
ja	24 - 28 V	8 - 12 mA	LED gelb	transparent gelb	1.69.508.946/1402
ja	24 - 28 V	8 - 12 mA	LED superhell rot	transparent rot	1.69.508.935/1300
ja	24 - 28 V	8 - 12 mA	LED superhell gelb	transparent gelb	1.69.508.947/1400

Technische Daten siehe Seite 3 - 4

Langer Anschluss ist Anode.

* Ohne Strombegrenzungswiderstand Einbautiefe = 18 mm.

Signalleuchten mit integrierter LED - 7,0 mm



Technische Daten

Allgemein

Blendenform rund vorstehend
Blendenfarbe siehe Bestellblock
Bunddurchmesser 8,5 mm

Einbaumaße

Bauhöhe 5 mm
Einbautiefe 27,5 mm
Einbauöffnung 7,0 mm

Mechanischer Aufbau

Befestigung Eindrücken in Einbauöffnung
Lötanschluss Lötanschluss
Leuchtmittel nein
siehe Bestellblock

Elektrische Kennwerte

Betriebsspannung U_B 24 - 28 V
Durchlass-Spannung U_F bei 25°C bei 20 mA Durchlass-Strom 2,4 V
Sperrspannung U_R bei 25°C 3 V
Durchlass-Strom, I_F max. 20 mA
Sperrstrom I_R bei 25°C 100 μ A
Verlustleistung P_{tot} bei 25°C max. 120 mW
Lichtstärke siehe Bestellblock

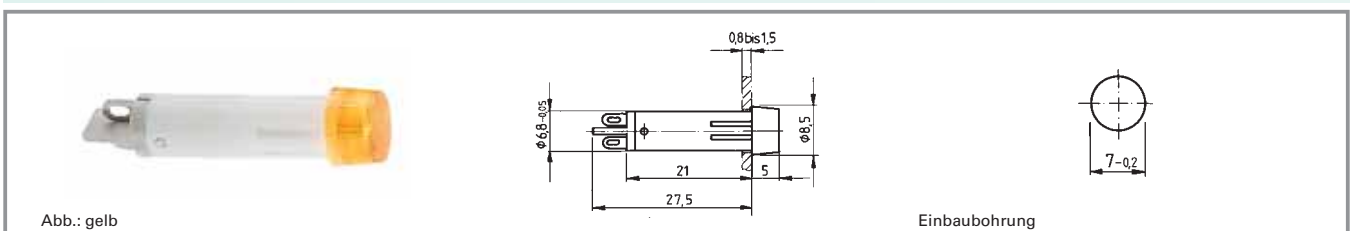
Sonstige Angaben

Schutzart frontseitig IP40

3

integr.
LED

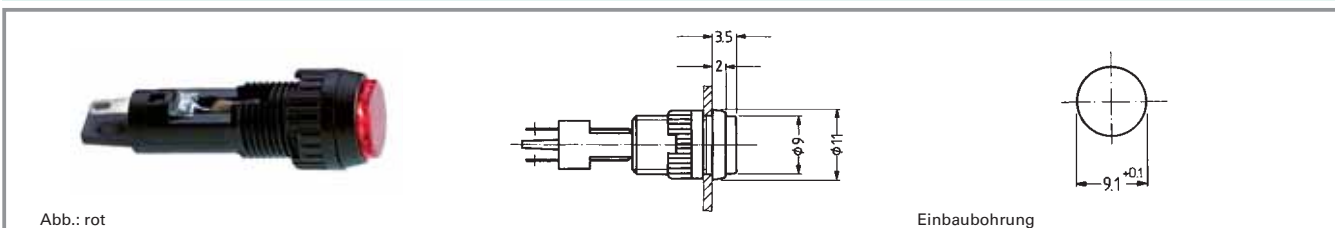
Signalleuchten mit integrierter LED - 7,0 mm, Blende rund vorstehend



Betriebsspannung U_B	Durchlass-Strom, I_F	Leuchtmittel	Blendenfarbe	Lichtstärke	Bestell-Nr.
24 - 28 V	max. 20 mA	LED weiß	transparent farblos	400 mcd	1.69.511.101/1000
24 - 28 V	max. 20 mA	LED rot	transparent rot	200 mcd	1.69.511.102/1300
24 - 28 V	max. 20 mA	LED gelb	transparent gelb	200 mcd	1.69.511.103/1400
24 - 28 V	max. 20 mA	LED grün	transparent grün	1000 mcd	1.69.511.104/1500
24 - 28 V	max. 20 mA	LED blau	transparent blau	300 mcd	1.69.511.105/1600

Technische Daten siehe Seite 3 - 8

Signalleuchten mit integrierter LED - 9,1 mm, Blende rund



Betriebsspannung U_B	Lichtstärke bei 20 mA	Leuchtmittel	Blendenfarbe	Bestell-Nr.
24 - 28 V	200 mcd	LED superhell rot	transparent rot	1.02.157.105/1300
24 - 28 V	1000 mcd	LED superhell grün	transparent grün	1.02.157.110/1500
24 - 28 V	200 mcd	LED superhell gelb	transparent gelb	1.02.157.115/1400
24 - 28 V	300 mcd	LED superhell blau	transparent blau	1.02.157.120/1600
24 - 28 V	400 mcd	LED superhell weiß	transparent farblos	1.02.157.125/1000

Technische Daten siehe Seite 3 - 10

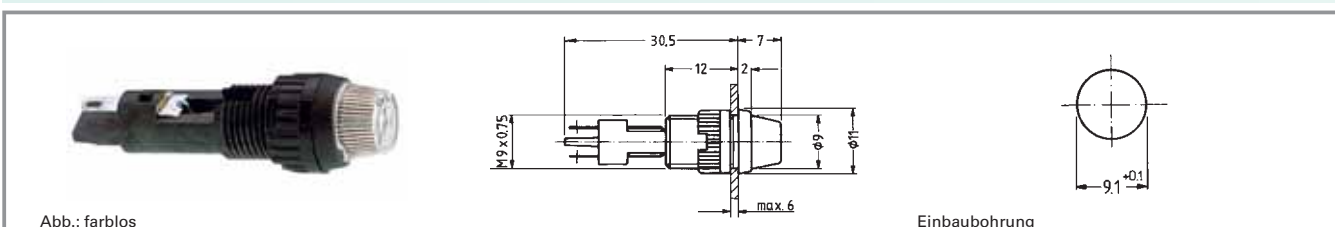
Zubehör:

Befestigungsschlüssel M 9, M 10: **5.58.002.025/0105**

Mit eingebautem Strombegrenzungswiderstand. Weitere Spannungen auf Anfrage.

3

Signalleuchten mit integrierter LED - 9,1 mm, Blende rund vorstehend



Betriebsspannung U_B	Lichtstärke bei 20 mA	Leuchtmittel	Blendenfarbe	Bestell-Nr.
24 - 28 V	200 mcd	LED superhell rot	transparent rot	1.02.157.505/1300
24 - 28 V	1000 mcd	LED superhell grün	transparent grün	1.02.157.510/1500
24 - 28 V	200 mcd	LED superhell gelb	transparent gelb	1.02.157.515/1400
24 - 28 V	300 mcd	LED superhell blau	transparent blau	1.02.157.520/1600
24 - 28 V	400 mcd	LED superhell weiß	transparent farblos	1.02.157.525/1000

Technische Daten siehe Seite 3 - 10

Zubehör:

Befestigungsschlüssel M 9, M 10: **5.58.002.025/0105**

Mit eingebautem Strombegrenzungswiderstand. Weitere Spannungen auf Anfrage.

integr.
LED

Signalleuchten mit integrierter LED - 10 mm



Technische Daten

Allgemein

Blendenform	siehe Bestellblock
Blendenfarbe	siehe Bestellblock
Bunddurchmesser	12,5 mm

Einbaumaße

Bauhöhe	siehe Bestellblock
Einbautiefe	30,5 mm
Einbauöffnung	10 mm

Mechanischer Aufbau

Befestigung	Eindrücken in Einbauöffnung
Anschlüsse	Löt-/ Steckanschluss für 2,8 x 0,8 mm
Lampenfassung	nein
Leuchtmittel	siehe Bestellblock

Elektrische Kennwerte

Betriebsspannung U_B	siehe Bestellblock
Integrierter Strombegrenzungs-Widerstand	siehe Bestellblock
Durchlass-Spannung U_F bei 25°C	bei 20 mA Durchlass-Strom 2,4 V
Sperrspannung U_R bei 25°C	3 V
Durchlass-Strom, I_F	siehe Bestellblock
Sperrstrom I_R bei 25°C	100 μ A
Verlustleistung P_{tot} bei 25°C	max. 120 mW
Lichtstärke	siehe Bestellblock
Schutzdiode	siehe Bestellblock

Sonstige Angaben

Schutzart frontseitig	IP40
Gewicht	2,44 g

Betriebsspannung U_B Gleichspannung von 6 - 28 V

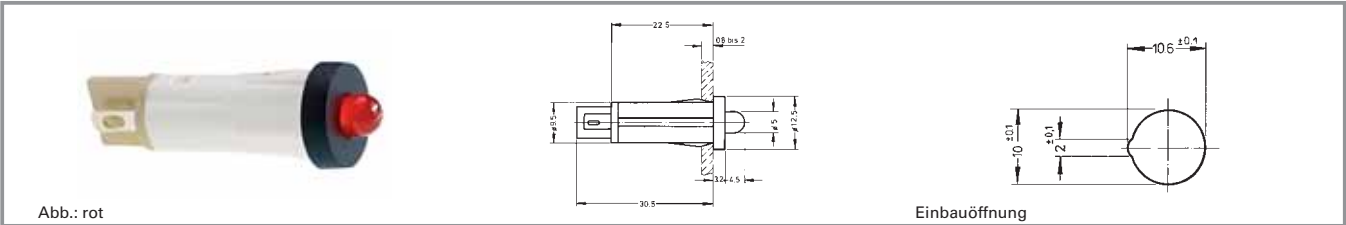
Ein entsprechender Strombegrenzungswiderstand ist im Gehäuse eingebaut, bei der Ausführung ohne Widerstand ist dieser extern vorzusehen. Zum Schutz der Leuchtdiode vor auftretenden Spannungsspitzen ist eine Ausführung mit zusätzlicher Schutzdiode lieferbar.

Externer Vorwiderstand: $R_v = (U_B - U_F) : I_F$

Empfohlene Werte für externen Vorwiderstand:

- bei 6 - 7 V = 330 Ω 0,25 W
- bei 12 - 16 V = 680 Ω 0,5 W
- bei 24 - 28 V = 1500 Ω 1 W

Signalleuchten mit integrierter LED - 10 mm, LED vorstehend



Integrierter Strombegrenzungs-Widerstand	Schutzdiode	Betriebsspannung U_B	Durchlass-Strom, I_F	Blendenfarbe	Lichtstärke	Bestell-Nr.
nein	ja	je nach Vorwiderstand 6 - 28 V	max. 20 mA	rot	1000 mcd	1.69.525.051/0000
nein	ja	je nach Vorwiderstand 6 - 28 V	max. 20 mA	grün	1000 mcd	1.69.525.056/0000
nein	ja	je nach Vorwiderstand 6 - 28 V	max. 20 mA	gelb	200 mcd	1.69.525.061/0000
nein	nein	je nach Vorwiderstand 6 - 28 V	max. 20 mA	rot	200 mcd	1.69.525.001/0000
nein	nein	je nach Vorwiderstand 6 - 28 V	max. 20 mA	grün	1000 mcd	1.69.525.006/0000
nein	nein	je nach Vorwiderstand 6 - 28 V	max. 20 mA	gelb	200 mcd	1.69.525.011/0000
ja	ja	24 - 28 V	15 - 20 mA	rot	200 mcd	1.69.525.054/0000
ja	ja	24 - 28 V	13 - 18,5 mA	grün	1000 mcd	1.69.525.059/0000
ja	ja	24 - 28 V	13 - 18,5 mA	gelb	200 mcd	1.69.525.064/0000
ja	nein	24 - 28 V	15 - 20 mA	rot	200 mcd	1.69.525.004/0000
ja	nein	24 - 28 V	13 - 18,5 mA	grün	1000 mcd	1.69.525.009/0000
ja	nein	24 - 28 V	13 - 18,5 mA	gelb	200 mcd	1.69.525.014/0000

Technische Daten siehe Seite 3 - 12

3
integ.
LED

Signalleuchten mit integrierter LED - 10 mm, Blende rund

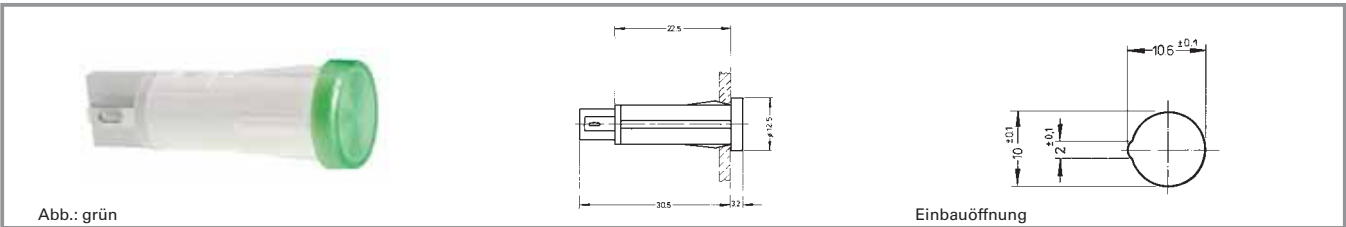


Abb.: grün

Einbauöffnung

Integrierter Strombegrenzungs-Widerstand	Schutzdiode	Betriebsspannung U_B	Durchlass-Strom, I_F	Blendenfarbe	Lichtstärke	Bestell-Nr.
ja	ja	24 - 28 V	15 - 20 mA	rot	200 mcd	1.69.525.255/1300
ja	ja	24 - 28 V	13 - 18,5 mA	grün	1000 mcd	1.69.525.260/1500
ja	ja	24 - 28 V	13 - 18,5 mA	gelb	200 mcd	1.69.525.265/1400
ja	ja	24 - 28 V	-	blau	300 mcd	1.69.525.266/1600
ja	ja	24 - 28 V	-	weiß	400 mcd	1.69.525.271/1000
ja	nein	24 - 28 V	15 - 20 mA	rot	200 mcd	1.69.525.205/1300
ja	nein	24 - 28 V	13 - 18,5 mA	grün	1000 mcd	1.69.525.210/1500
ja	nein	24 - 28 V	13 - 18,5 mA	gelb	200 mcd	1.69.525.215/1400
ja	nein	24 - 28 V	-	blau	300 mcd	1.69.525.216/1600
ja	nein	24 - 28 V	-	weiß	400 mcd	1.69.525.221/1000

Technische Daten siehe Seite 3 - 12

Weitere Spannungen auf Anfrage.

3

integr.
LED

RF 15 - Leuchtfelder



Abb.: grün

Technische Daten

Allgemein

Blendenfarbe siehe Bestellblock
Empfohlenes Tasterraster 19,05 mm

Einbaumaße

Länge 15 mm
Breite 15 mm
Bauhöhe 9,7 mm

Mechanischer Aufbau

Befestigung THT, Löten in Leiterplatte
Beleuchtung Vollausleuchtung
1 LED
LED Farbe siehe Bestellblock
LED Typ 2 mm

Sonstige Angaben

Arbeitstemperatur min. -25 °C
Arbeitstemperatur max. +70 °C
Umweltbeständigkeit nach IEC 60068-2
-14, -30, -33 und -78
Lötwärmebeständigkeit / nach E DIN IEC
Lötbarkeit 600 28-2-20
Wellenlötung 260 °C max.
Handlötung 350 °C / 5 sec.
max.

3

integr.
LED

RF 15 - Leuchtfeld, Vollausleuchtung 1 LED

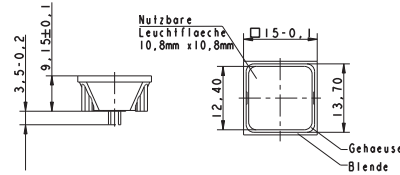


Abb.: grün

Bauhöhe	Beleuchtung	Blendenfarbe	LED Farbe	LED Typ	Bestell-Nr.
9,7 mm	Vollausleuchtung 1 LED	rot	rot	2 mm	3.14.200.051/0000
9,7 mm	Vollausleuchtung 1 LED	grün	grün	2 mm	3.14.200.052/0000
9,7 mm	Vollausleuchtung 1 LED	gelb	gelb	2 mm	3.14.200.053/0000
9,7 mm	Vollausleuchtung 1 LED	orange	gelb	2 mm	3.14.200.054/0000
9,7 mm	Vollausleuchtung 1 LED	blau	blau	2 mm	3.14.200.055/0000

Technische Daten siehe Seite 3 - 16

Technische Daten der LED siehe separate Seite am Anfang des Kapitels „Kurzhubtaster RF“

RF 19 - Leuchtfelder



Technische Daten

Allgemein

Blendenfarbe siehe Bestellblock
Empfohlenes Tasterraster 23/x mm

Einbaumaße

Länge siehe Bestellblock
Breite siehe Bestellblock
Bauhöhe 9,15 mm

Mechanischer Aufbau

Befestigung THT, Löten in Leiterplatte
Beleuchtung siehe Bestellblock
LED Farbe siehe Bestellblock
LED Typ siehe Bestellblock

Sonstige Angaben

Arbeitstemperatur min. -25 °C
Arbeitstemperatur max. +70 °C
Umweltbeständigkeit nach IEC 60068-2
-14, -30, -33 und -78
nach E DIN IEC 600
28-2-20
Lötwärmebeständigkeit /
Lötbarkeit 260 °C max.
Wellenlötung 350 °C / 5 sec.
Handlötung max.

3

integr.
LED

RF 19 - Leuchtfeld, 1/2 x 1-teilig

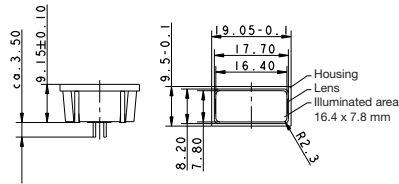


Abb.: 0,5 x 1-teilig, gelb

Beleuchtung	Blendenfarbe	LED Farbe	LED Typ	Bestell-Nr.
Vollausleuchtung 1 LED	rot	rot	2 mm	3.14.002.061/0000
Vollausleuchtung 1 LED	grün	grün	2 mm	3.14.002.062/0000
Vollausleuchtung 1 LED	gelb	gelb	2 mm	3.14.002.063/0000
Vollausleuchtung 1 LED	orange	gelb	2 mm	3.14.002.064/0000

Technische Daten siehe Seite 3 - 18

Technische Daten der LED siehe separate Seite am Anfang des Kapitels „Kurzhubtaster RF“

RF 19 - Leuchtfeld, 1/2 x 2-teilig

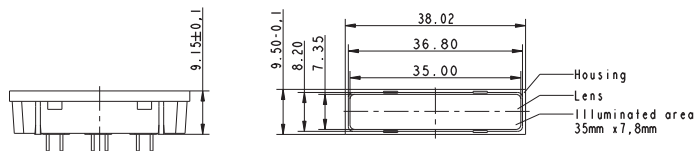


Abb.: 0,5 x 2-teilig, gelb

Beleuchtung	Blendenfarbe	LED Farbe	LED Typ	Bestell-Nr.
Vollausleuchtung 3 LED	rot	rot	2 mm	3.14.002.908/0000
Vollausleuchtung 3 LED	grün	grün	2 mm	3.14.002.909/0000
Vollausleuchtung 3 LED	gelb	gelb	2 mm	3.14.002.910/0000
Vollausleuchtung 3 LED	orange	gelb	2 mm	3.14.002.911/0000

Technische Daten siehe Seite 3 - 18

Technische Daten der LED siehe separate Seite am Anfang des Kapitels „Kurzhubtaster RF“

RF 19 - Leuchtfeld, 1 x 1-teilig

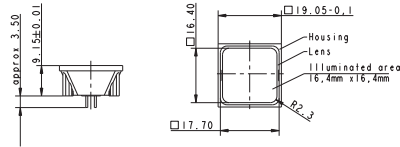


Abb.: 1 x 1-teilig, grün

Beleuchtung	Blendenfarbe	LED Farbe	LED Typ	Bestell-Nr.
Vollausleuchtung 2 LED	rot	rot	2 mm	3.14.002.051/0000
Vollausleuchtung 2 LED	grün	grün	2 mm	3.14.002.052/0000
Vollausleuchtung 2 LED	gelb	gelb	2 mm	3.14.002.053/0000
Vollausleuchtung 2 LED	orange	gelb	2 mm	3.14.002.054/0000
Vollausleuchtung 2 LED	blau	blau	2 mm	3.14.001.659/0000

Technische Daten siehe Seite 3 - 18

Technische Daten der LED siehe separate Seite am Anfang des Kapitels „Kurzhubtaster RF“

Geeignet für Systemaufbau RK 90, für 2-teilige Tastenkappe beleuchtet.

3

integr.
LED

RF 19 - Leuchtfeld, 1 x 2-teilig

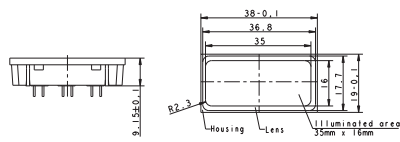


Abb.: 1 x 2-teilig, rot

Beleuchtung	Blendenfarbe	LED Farbe	LED Typ	Bestell-Nr.
Vollausleuchtung 5 LED	rot	rot	2 mm	3.14.002.071/0000
Vollausleuchtung 5 LED	grün	grün	2 mm	3.14.002.072/0000
Vollausleuchtung 5 LED	gelb	gelb	2 mm	3.14.002.073/0000
Vollausleuchtung 5 LED	orange	gelb	2 mm	3.14.002.074/0000

Technische Daten siehe Seite 3 - 18

Technische Daten der LED siehe separate Seite am Anfang des Kapitels „Kurzhubtaster RF“

RG 85 III - Leuchtfelder, ohne Blende



Technische Daten

Einbaumaße

Einbauraster min.	55 x 35 mm
Länge	64 mm
Breite	34 mm

Mechanischer Aufbau

Bauform	je nach Blende
Befestigung	an U-Schienen oder Einzelbefestigung
Anschluss	8-polige Micro-Match® Federleiste
Beleuchtung	siehe Bestellblock

Sonstige Angaben

Arbeitstemperatur min.	-25 °C
Arbeitstemperatur max.	+70 °C
Lagertemperatur min.	-40 °C
Lagertemperatur max.	+80 °C
Umweltbeständigkeit	nach IEC 60068-2 -14, -30, -33 und -78
Schutzart bei Schienenbefestigung	IP40
Schutzart bei Einzelbefestigung	IP65
Brandverhalten der Werkstoffe	nach UL 94 HB

Elektrische Kennwerte

Betriebsspannung für LED	24±20% V
Stromaufnahme LED	je nach LED Farbe 20 - 30 mA

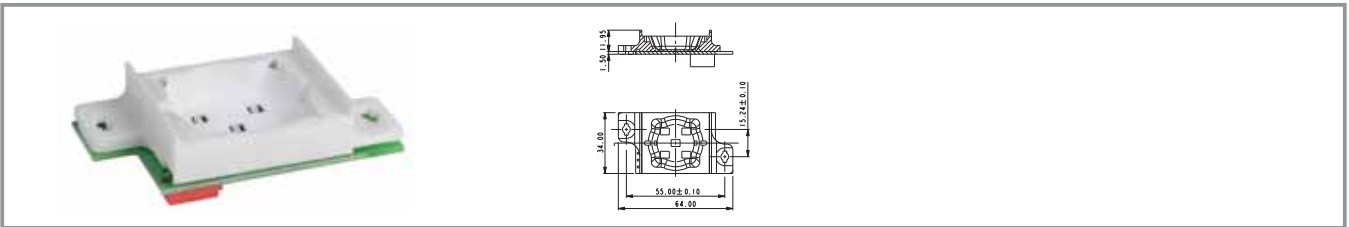
3

integr.
LED

Häufig verwendetes Zubehör RG 85 III - Leuchtfelder, ohne Blende

Bezeichnung	Foto	Bestell-Nr.	Seitenverweise/ Weiteres Zubehör
Kabel 8-polig, an beiden Enden mit Federleiste, Länge 2 m		5.03.772.262/0000	4 - 122
RG 85 III - Blende quadratisch, für Leuchtfelder		5.04.903.009/0000	4 - 122
RG 85 III - Blende rund, für Leuchtfelder		5.04.903.010/0000	4 - 121
RG 85 III - Blende dreieckig, für Leuchtfelder		5.04.903.011/0000	4 - 122

RG 85 III - Leuchtfelder, ohne Blende



Beleuchtung	Bestell-Nr.
5 LED weiß	3.99.400.100/2000
5 LED rot	3.99.400.100/3000
5 LED gelb	3.99.400.100/4000
5 LED grün	3.99.400.100/5000
5 LED blau	3.99.400.100/6000
5 LED weiß, 5 LED blau	3.99.400.100/7000
5 LED grün, 5 LED rot	3.99.400.100/8000

Technische Daten siehe Seite 3 - 22

Blenden rund, quadratisch oder dreieckig bitte separat bestellen.

3

integr.
LED



Allgemeine Angaben

Signalleuchten mit fest eingebauter Glühlampe, Glimmlampe oder Leuchtstoff-Glimmlampe.
Einbaudurchmesser von 5 bis 14 mm. Die mm-Angabe in der Produktbezeichnung beschreibt den jeweiligen Einbaudurchmesser der Signalleuchten.

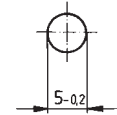
Inhalt

Signalleuchten mit integrierter Glühlampe - 5 mm	3 - 26
Signalleuchten mit integrierter Glühlampe - 5 mm, Blende rund	3 - 27
Signalleuchten mit integrierter Glüh-/Glimmlampe - 7 mm	3 - 28
Signalleuchten mit integrierter Glüh-/Glimmlampe - 7 mm, Lötanschluss	3 - 29
Signalleuchten mit integrierter Glüh-/Glimmlampe - 10 mm	3 - 30
Signalleuchten mit integrierter Glüh-/Glimmlampe - 10 mm, Blende rund	3 - 31
Signalleuchten mit integrierter Glüh-/Glimmlampe - 10 mm	3 - 32
Signalleuchten mit integrierter Glüh-/Glimmlampe - 10 mm, Blende rund	3 - 33
Signalleuchten mit integrierter Glüh-/Glimmlampe - 10 mm, Blende quadratisch	3 - 34
Signalleuchten mit integrierter Glüh-/Glimmlampe - 10 mm, Blende Pfeilform	3 - 35
Signalleuchten mit integrierter Glüh-/Glimmlampe - 14 mm	3 - 36
Signalleuchten mit integrierter Glimmlampe - 14 mm, Blende rund, 230 V	3 - 37
Signalleuchten mit integrierter Glühlampe - 14 mm, Blende rund, 28 V	3 - 37

Signalleuchten mit integrierter Glühlampe - 5 mm



Abb.: grün



Einbaubohrung

Technische Daten

Allgemein

Blendenform	siehe Bestellblock
Blendenfarbe	siehe Bestellblock
Bunddurchmesser	siehe Bestellblock

Einbaumaße

Bundlänge	siehe Bestellblock
Bundbreite	siehe Bestellblock
Bauhöhe	1 mm
Einbautiefe	18 mm
Einbauöffnung	5 mm

Mechanischer Aufbau

Befestigung	Eindrücken in Einbauöffnung
Anschlüsse	Lötanschluss
Lampenfassung	nein
Leuchtmittel	Glühlampe

Elektrische Kennwerte

Grenzwert Spannung max.	24 V
Grenzwert Leistung max.	0,45 W

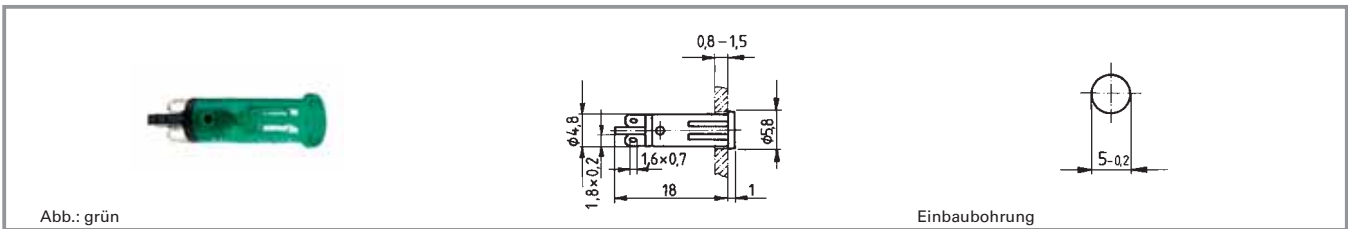
Sonstige Angaben

Lebensdauer	10000 h
Schutzart frontseitig	IP40
Gewicht	0,3 g

3

integr.
Lampe

Signalleuchten mit integrierter Glühlampe - 5 mm, Blende rund



Grenzwert Spannung max.	Grenzwert Leistung max.	Leuchtmittel	Lebensdauer	Blendenfarbe	Bestell-Nr.
24 V	0,45 W	Glühlampe	10000 h	transparent farblos	1.69.508.113/1002
24 V	0,45 W	Glühlampe	10000 h	transparent rot	1.69.508.113/1301
24 V	0,45 W	Glühlampe	10000 h	transparent gelb	1.69.508.113/1402
24 V	0,45 W	Glühlampe	10000 h	transparent grün	1.69.508.113/1502
24 V	0,45 W	Glühlampe	10000 h	transparent blau	1.69.508.113/1601

Technische Daten siehe Seite 3 - 26

3

integr.
Lampe

Signalleuchten mit integrierter Glüh-/Glimmlampe - 7 mm

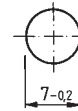


Abb.: gelb

Einbaubohrung

Technische Daten

Allgemein

Blendenform	rund
Blendenfarbe	siehe Bestellblock
Bunddurchmesser	8,5

Elektrische Kennwerte

Grenzwert Spannung max.	siehe Bestellblock
Grenzwert Leistung max.	siehe Bestellblock

Einbaumaße

Bauhöhe	5 mm
Einbautiefe	siehe Bestellblock
Einbauöffnung	7 mm

Sonstige Angaben

Lebensdauer	siehe Bestellblock
Schutzart frontseitig	IP40
Gewicht	0,87 g

Mechanischer Aufbau

Befestigung	Eindrücken in Einbauöffnung
Anschlüsse	siehe Bestellblock
Lampenfassung	nein
Leuchtmittel	siehe Bestellblock

3

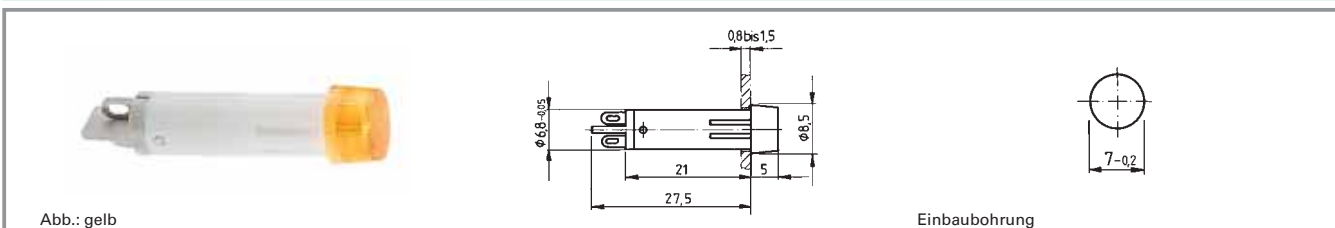
integ.
Lampe

Approbationen



VDE T85° (nur Versionen mit Glimmlampe)

Signalleuchten mit integrierter Glüh-/Glimmlampe - 7 mm, Lötanschluss



Grenzwert Spannung max.	Grenzwert Leistung max.	Anschlüsse	Leuchtmittel	Lebensdauer	Blendenfarbe	Bestell-Nr.
24 V	0,84 W	Lötanschluss	Glühlampe	25.000 h	transparent farblos	1.69.511.054/1002
24 V	0,84 W	Lötanschluss	Glühlampe	25.000 h	transparent rot	1.69.511.054/1301
24 V	0,84 W	Lötanschluss	Glühlampe	25.000 h	transparent gelb	1.69.511.054/1402
24 V	0,84 W	Lötanschluss	Glühlampe	25.000 h	transparent grün	1.69.511.054/1502
230 V	-	Lötanschluss	Glimmlampe	-	transparent farblos	1.69.511.059/1002
230 V	-	Lötanschluss	Glimmlampe	-	transparent rot	1.69.511.059/1301
230 V	-	Lötanschluss	Glimmlampe	-	transparent gelb	1.69.511.059/1402

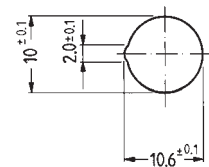
Technische Daten siehe Seite 3 - 28

Weitere Spannungen auf Anfrage.

3

integr.
Lampe

Signalleuchten mit integrierter Glüh-/Glimmlampe - 10 mm



Einbauöffnung

Technische Daten

Allgemein

Blendenform	siehe Bestellblock
Blendenfarbe	siehe Bestellblock
Bunddurchmesser	siehe Bestellblock

Elektrische Kennwerte

Grenzwert Spannung max.	siehe Bestellblock
Grenzwert Leistung max.	siehe Bestellblock

Einbaumaße

Bundlänge	siehe Bestellblock
Bundbreite	siehe Bestellblock
Bauhöhe	1,2 mm
Einbautiefe	32 mm
Einbauöffnung	10 mm

Sonstige Angaben

Lebensdauer	siehe Bestellblock
Schutzart frontseitig	IP40
Gewicht	2,5 g

Mechanischer Aufbau

Befestigung	Eindrücken in Einbauöffnung
Anschlüsse	Löt-/ Steckanschluss für 2,8 x 0,8 mm
Lampenfassung	nein
Leuchtmittel	siehe Bestellblock

3

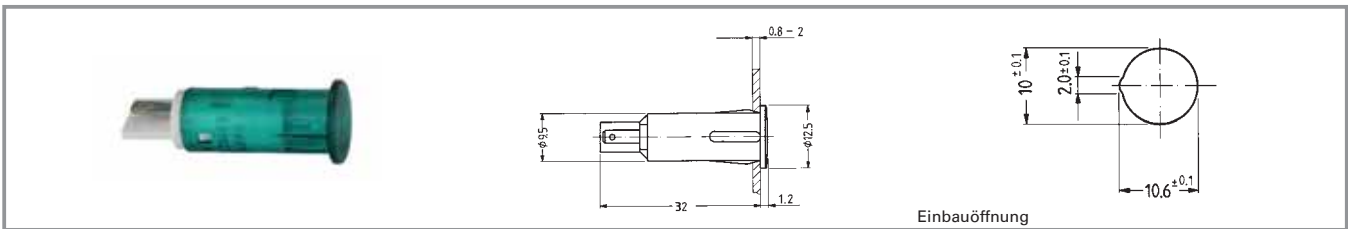
integ.
Lampe

Approbationen



VDE T85° (nur Versionen mit Glimmlampe)

Signalleuchten mit integrierter Glüh-/Glimmlampe - 10 mm, Blende rund



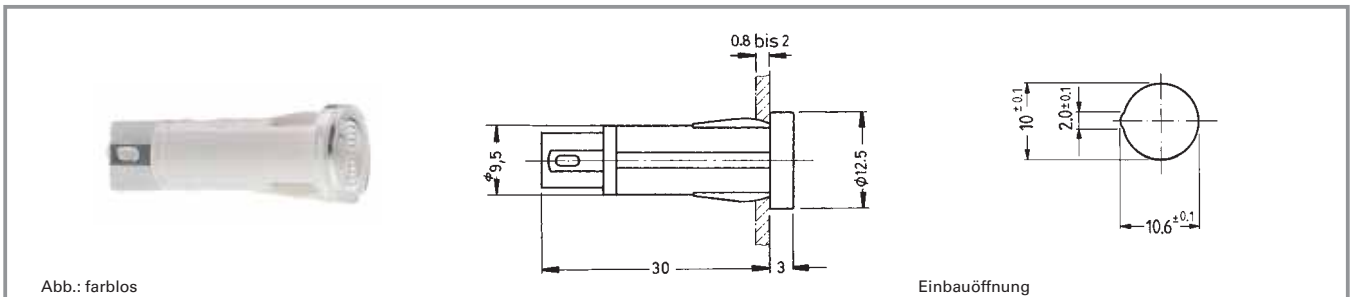
Grenzwert Spannung max.	Grenzwert Leistung max.	Leuchtmittel	Lebensdauer	Blendenfarbe	Bestell-Nr.
28 V	1,2 W	Glühlampe	10000 h	transparent farblos	1.69.527.003/1002
28 V	1,2 W	Glühlampe	10000 h	transparent rot	1.69.527.003/1301
28 V	1,2 W	Glühlampe	10000 h	transparent gelb	1.69.527.003/1402
28 V	1,2 W	Glühlampe	10000 h	transparent grün	1.69.527.003/1502
230 V	-	Glimmlampe	-	transparent farblos	1.69.527.104/1002
230 V	-	Glimmlampe	-	transparent rot	1.69.527.104/1301
230 V	- W	Glimmlampe	-	transparent gelb	1.69.527.104/1402

Technische Daten siehe Seite 3 - 30

3

integr.
Lampe

Signalleuchten mit integrierter Glüh-/Glimmlampe - 10 mm



Technische Daten

Allgemein

Blendenform siehe Bestellblock
Blendenfarbe siehe Bestellblock
Bunddurchmesser siehe Bestellblock

Elektrische Kennwerte

Grenzwert Spannung max. siehe Bestellblock
Grenzwert Leistung max. siehe Bestellblock

Einbaumaße

Bundlänge siehe Bestellblock
Bundbreite siehe Bestellblock
Bauhöhe 3 mm
Einbautiefe 30 mm
Einbauöffnung 10 mm

Sonstige Angaben

Lebensdauer siehe Bestellblock
Schutzart frontseitig IP40
Gewicht 2,5 g

Mechanischer Aufbau

Befestigung Eindrücken in Einbauöffnung
Anschlüsse siehe Bestellblock
Lampenfassung nein
Leuchtmittel siehe Bestellblock

3

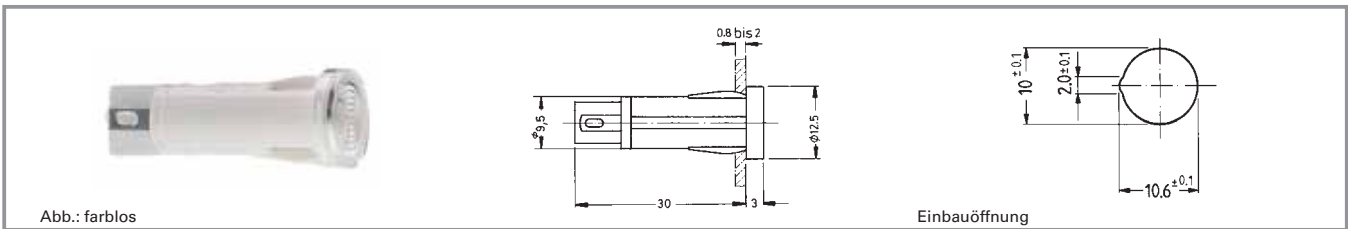
integr.
Lampe

Approbationen



VDE 0710
(T85° für
Glühlampen, T120°
für Glimmlampen-
Versionen)

Signalleuchten mit integrierter Glüh-/Glimmlampe - 10 mm, Blende rund



Grenzwert Spannung max.	Grenzwert Leistung max.	Leuchtmittel	Anschlüsse	Lebensdauer	Blendenfarbe	Bestell-Nr.
28 V	1,2 W	Glühlampe	Löt-/ Steckanschluss für 2,8 x 0,8 mm	10000 h	opak weiß	1.69.507.105/0214
28 V	1,2 W	Glühlampe	Löt-/ Steckanschluss für 2,8 x 0,8 mm	10000 h	transparent farblos	1.69.507.105/1002
28 V	1,2 W	Glühlampe	Löt-/ Steckanschluss für 2,8 x 0,8 mm	10000 h	transparent rot	1.69.507.105/1301
28 V	1,2 W	Glühlampe	Löt-/ Steckanschluss für 2,8 x 0,8 mm	10000 h	transparent gelb	1.69.507.105/1402
28 V	1,2 W	Glühlampe	Löt-/ Steckanschluss für 2,8 x 0,8 mm	10000 h	transparent grün	1.69.507.105/1502
28 V	1,2 W	Glühlampe	Löt-/ Steckanschluss für 2,8 x 0,8 mm	10000 h	transparent blau	1.69.507.105/1601
230 V	-	Glimmlampe	Löt-/ Steckanschluss für 2,8 x 0,8 mm	-	transparent farblos	1.69.507.117/1002
230 V	-	Glimmlampe	Löt-/ Steckanschluss für 2,8 x 0,8 mm	-	transparent rot	1.69.507.117/1301
230 V	-	Glimmlampe	Löt-/ Steckanschluss für 2,8 x 0,8 mm	-	transparent gelb	1.69.507.117/1402
230 V	-	Leuchtstoffglimmlampe	Löt-/ Steckanschluss für 2,8 x 0,8 mm	-	transparent grün	1.69.507.118/1502

Technische Daten siehe Seite 3 - 32

Weitere Spannungen sowie Ausführungen mit Anschlusskabel auf Anfrage.

3

integr.
Lampe

Signalleuchten mit integrierter Glüh-/Glimmlampe - 10 mm, Blende quadratisch

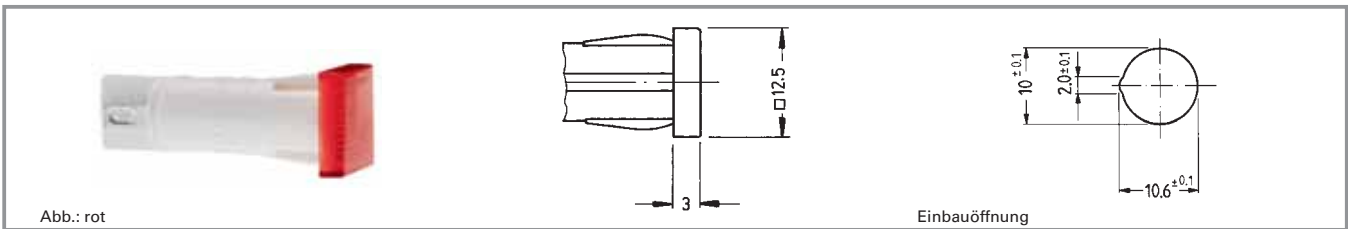


Abb.: rot

Einbauöffnung

Grenzwert Spannung max.	Grenzwert Leistung max.	Leuchtmittel	Anschlüsse	Lebensdauer	Blendenfarbe	Bestell-Nr.
28 V	1,2 W	Glühlampe	Löt-/ Steckanschluss für 2,8 x 0,8 mm	10000 h	opak weiß	1.69.507.125/0214
28 V	1,2 W	Glühlampe	Löt-/ Steckanschluss für 2,8 x 0,8 mm	10000 h	transparent farblos	1.69.507.125/1002
28 V	1,2 W	Glühlampe	Löt-/ Steckanschluss für 2,8 x 0,8 mm	10000 h	transparent rot	1.69.507.125/1301
28 V	1,2 W	Glühlampe	Löt-/ Steckanschluss für 2,8 x 0,8 mm	10000 h	transparent gelb	1.69.507.125/1402
28 V	1,2 W	Glühlampe	Löt-/ Steckanschluss für 2,8 x 0,8 mm	10000 h	transparent grün	1.69.507.125/1502
28 V	1,2 W	Glühlampe	Löt-/ Steckanschluss für 2,8 x 0,8 mm	10000 h	transparent blau	1.69.507.125/1601
230 V	-	Glimmlampe	Löt-/ Steckanschluss für 2,8 x 0,8 mm	-	transparent farblos	1.69.507.137/1002
230 V	-	Glimmlampe	Löt-/ Steckanschluss für 2,8 x 0,8 mm	-	transparent rot	1.69.507.137/1301
230 V	-	Glimmlampe	Löt-/ Steckanschluss für 2,8 x 0,8 mm	-	transparent gelb	1.69.507.137/1402
230 V	-	Leuchtstoffglimmlampe	Löt-/ Steckanschluss für 2,8 x 0,8 mm	-	transparent grün	1.69.507.138/1502

3

integ.
Lampe

Technische Daten siehe Seite 3 - 32

Weitere Spannungen sowie Ausführungen mit Anschlusskabel auf Anfrage.

Signalleuchten mit integrierter Glüh-/Glimmlampe - 10 mm, Blende Pfeilform

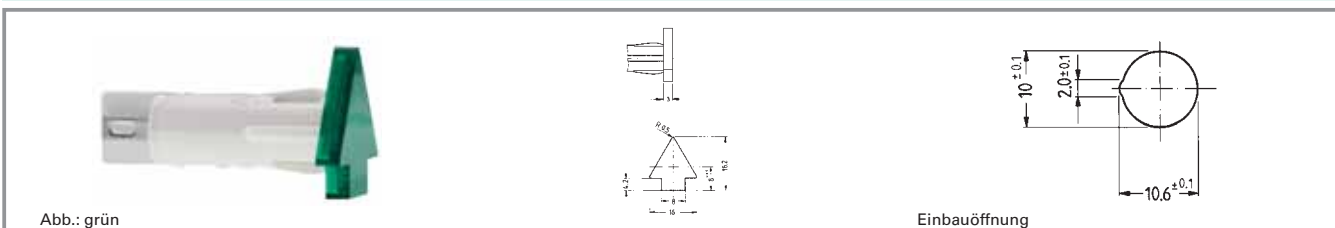


Abb.: grün

Einbauöffnung

Grenzwert Spannung max.	Grenzwert Leistung max.	Leuchtmittel	Anschlüsse	Lebensdauer	Blendenfarbe	Bestell-Nr.
28 V	1,2 W	Glühlampe	Löt-/ Steckanschluss für 2,8 x 0,8 mm	10000 h	opak weiß	1.69.507.145/0214
28 V	1,2 W	Glühlampe	Löt-/ Steckanschluss für 2,8 x 0,8 mm	10000 h	transparent farblos	1.69.507.145/1002
28 V	1,2 W	Glühlampe	Löt-/ Steckanschluss für 2,8 x 0,8 mm	10000 h	transparent rot	1.69.507.145/1301
28 V	1,2 W	Glühlampe	Löt-/ Steckanschluss für 2,8 x 0,8 mm	10000 h	transparent gelb	1.69.507.145/1402
28 V	1,2 W	Glühlampe	Löt-/ Steckanschluss für 2,8 x 0,8 mm	10000 h	transparent grün	1.69.507.145/1502
28 V	1,2 W	Glühlampe	Löt-/ Steckanschluss für 2,8 x 0,8 mm	10000 h	transparent blau	1.69.507.145/1601
230 V	-	Glimmlampe	Löt-/ Steckanschluss für 2,8 x 0,8 mm	-	transparent farblos	1.69.507.157/1002
230 V	-	Glimmlampe	Löt-/ Steckanschluss für 2,8 x 0,8 mm	-	transparent rot	1.69.507.157/1301
230 V	-	Glimmlampe	Löt-/ Steckanschluss für 2,8 x 0,8 mm	-	transparent gelb	1.69.507.157/1402
230 V	-	Leuchtstoffglimmlampe	Löt-/ Steckanschluss für 2,8 x 0,8 mm	-	transparent grün	1.69.507.158/1502

Technische Daten siehe Seite 3 - 32

Weitere Spannungen sowie Ausführungen mit Anschlusskabel auf Anfrage.

3

integ.
Lampe

Signalleuchten mit integrierter Glüh-/Glimmlampe - 14 mm



Technische Daten

Allgemein

Blendenform siehe Bestellblock
Blendenfarbe siehe Bestellblock

Elektrische Kennwerte

Grenzwert Spannung max. siehe Bestellblock
Grenzwert Leistung max. 1,2 W

Einbaumaße

Bundmaß siehe Bestellblock
Bauhöhe 4 mm
Einbautiefe siehe Bestellblock
Einbauöffnung 14 mm

Sonstige Angaben

Lebensdauer siehe Bestellblock
Schutzart frontseitig IP40
Gewicht 5 g

Mechanischer Aufbau

Befestigung Eindrücken in
Einbauöffnung
Anschlüsse siehe Bestellblock
Lampenfassung nein
Leuchtmittel siehe Bestellblock

3

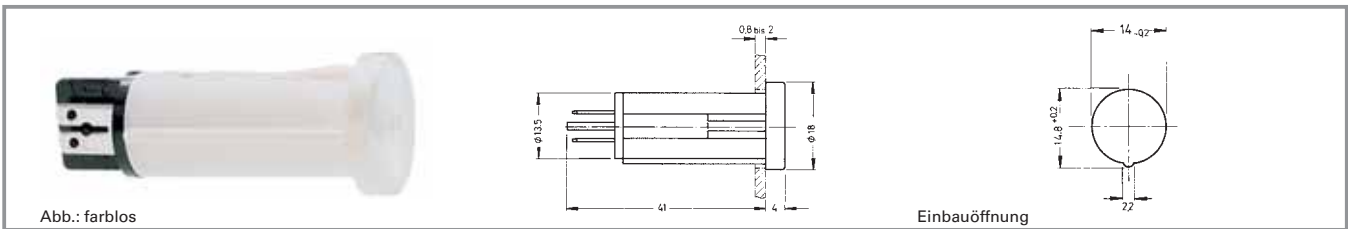
integ.
Lampe

Approbationen



VDE T85° (nur Versionen mit Glimmlampe)

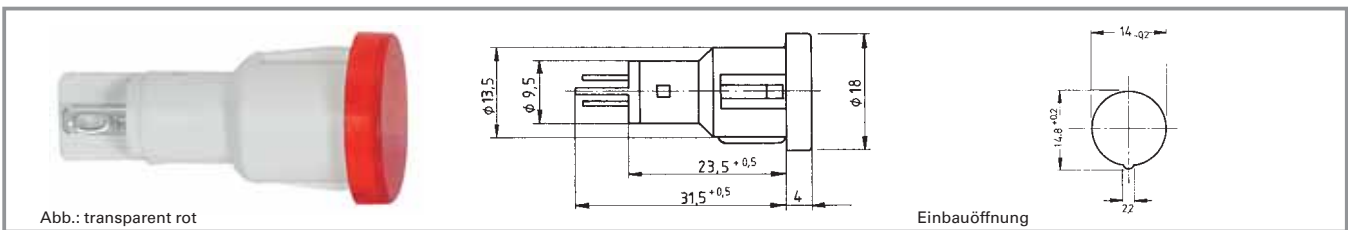
Signalleuchten mit integrierter Glimmlampe - 14 mm, Blende rund, 230 V



Grenzwert Spannung max.	Grenzwert Leistung max.	Leuchtmittel	Anschlüsse	Lebensdauer	Blendenfarbe	Bestell-Nr.
230 V	-	Glimmlampe	Löt-/ Steckanschluss für 2,8 x 0,8 mm	-	transparent farblos	1.02.614.502/1002
230 V	-	Glimmlampe	Löt-/ Steckanschluss für 2,8 x 0,8 mm	-	transparent rot	1.02.614.502/1301
230 V	-	Glimmlampe	Löt-/ Steckanschluss für 2,8 x 0,8 mm	-	transparent gelb	1.02.614.502/1402
230 V	-	Leuchtstoffglimmlampe	Löt-/ Steckanschluss für 2,8 x 0,8 mm	-	transparent grün	1.02.614.503/1502

Technische Daten siehe Seite 3 - 36

Signalleuchten mit integrierter Glühlampe - 14 mm, Blende rund, 28 V



Grenzwert Spannung max.	Grenzwert Leistung max.	Leuchtmittel	Anschlüsse	Lebensdauer	Blendenfarbe	Bestell-Nr.
28 V	1,2 W	Glühlampe	Löt-/ Steckanschluss für 2,8 x 0,8 mm	10000 h	transparent farblos	1.69.523.003/1002
28 V	1,2 W	Glühlampe	Löt-/ Steckanschluss für 2,8 x 0,8 mm	10000 h	transparent rot	1.69.523.003/1301
28 V	1,2 W	Glühlampe	Löt-/ Steckanschluss für 2,8 x 0,8 mm	10000 h	transparent gelb	1.69.523.003/1402
28 V	1,2 W	Glühlampe	Löt-/ Steckanschluss für 2,8 x 0,8 mm	10000 h	transparent grün	1.69.523.003/1502

Technische Daten siehe Seite 3 - 36



Allgemeine Angaben

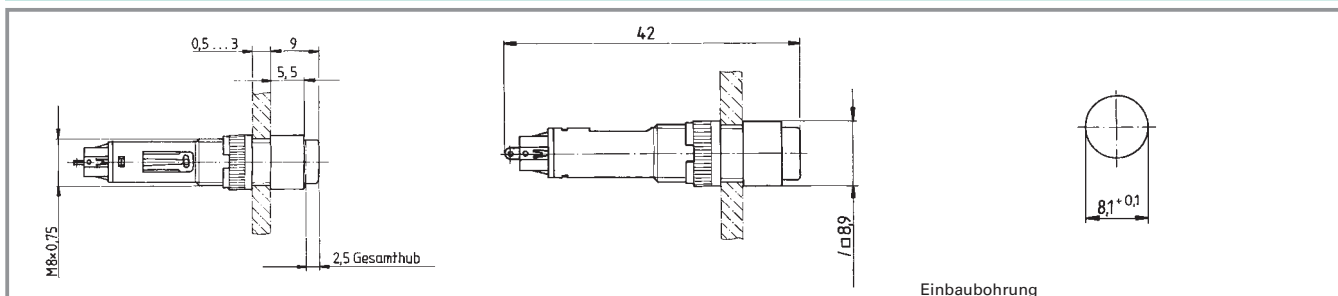
Signalleuchten mit Lampenfassung. Die Beleuchtung erfolgt standardmäßig mit Glühlampe, Beleuchtung mit LED auf Anfrage. Die mm-Angabe in der Produktbezeichnung beschreibt den jeweiligen Einbaudurchmesser der Signalleuchten.

Inhalt

Baureihe 8 mm - Signalleuchten	3 - 42	
Baureihe 8 mm - Signalleuchten, Bund rund	3 - 43	
Baureihe 8 mm - Signalleuchten, Bund quadratisch	3 - 43	
Signalleuchten mit Lampenfassung - W 2 x 4,6d, 9,1 mm	3 - 44	
Signalleuchten mit Lampenfassung - W 2 x 4,6d, 9,1 mm, Blende rund	3 - 45	
Signalleuchten mit Lampenfassung - T 4,6, 9,1 mm	3 - 46	
Signalleuchten mit Lampenfassung - T 4,6, 9,1 mm, Blende rund	3 - 47	
Signalleuchten mit Lampenfassung - W 2x4,6d, 11,1 mm	3 - 48	
Signalleuchten mit Lampenfassung - W 2x4,6d, 11,1 mm, Blende rund	3 - 49	
Signalleuchten mit Lampenfassung - BA 9s, 16,2 mm	3 - 50	
Signalleuchten mit Lampenfassung - BA 9s, 16,2 mm, Blende rund	3 - 51	
Signalleuchten mit Lampenfassung - E 10, 16,2 mm	3 - 52	
Signalleuchten mit Lampenfassung - E 10, 16,2 mm, Blende rund	3 - 53	
Signalleuchten mit Lampenfassung - E 10, 16,2 mm, Blende rund	3 - 54	
LUMOTAST FK - Signalleuchten	3 - 56	
LUMOTAST FK - Signalleuchten, Bund quadratisch	3 - 57	
LUMOTAST FK - Signalleuchten, Bund rund	3 - 58	
LUMOTAST FK - Signalleuchten, Bund rechteckig	3 - 58	
LUMOTAST 25 - Signalleuchten	3 - 60	
LUMOTAST 25 - Signalleuchten, 24 V, Click-Schnellbefestigung	3 - 61	
LUMOTAST 25 - Signalleuchten, 24 V, Gewinding	3 - 62	
LUMOTAST 75 IP40 - Signalleuchten mit Lampenfassung T 4,5	3 - 64	
LUMOTAST 75 IP40 - Signalleuchten mit Lampenfassung T 4,5, Bund rund, vorstehende Blende	3 - 66	
LUMOTAST 75 IP40 - Signalleuchten, Bund quadratisch, flache Blende	3 - 66	
LUMOTAST 75 IP40 - Signalleuchten, Bund rechteckig, flache Blende	3 - 67	
LUMOTAST 75 IP40 - Signalleuchten, Bund quadratisch, vorstehende Blende	3 - 67	
Signalleuchten	3 - 39	

LUMOTAST 75 IP65 - Signalleuchten	3 - 68
LUMOTAST 75 IP65 - Signalleuchten, flache Blende, Bund quadratisch	3 - 70
LUMOTAST 75 IP65 - Signalleuchten, vorstehende Blende, Bund quadratisch	3 - 70
LUMOTAST 75 IP65 - Signalleuchten, flache Blende, Bund rund	3 - 71
LUMOTAST 75 IP65 - Signalleuchten, vorstehende Blende, Bund rund	3 - 71
LUMOTAST 75 IP65 - Signalleuchten, flache Blende, Bund rechteckig	3 - 72
RAFIX 16 - Leuchtvorsatz	3 - 74
RAFIX 16 - Leuchtvorsatz, Blende quadratisch	3 - 75
RAFIX 16 - Leuchtvorsatz, Bund quadratisch, flache Blende	3 - 76
RAFIX 16 - Leuchtvorsatz, Bund quadratisch, vorstehende Blende	3 - 76
RAFIX 16 - Leuchtvorsatz, Blende rund	3 - 77
RAFIX 16 - Leuchtvorsatz, Bund rund, flache Blende	3 - 77
RAFIX 16 - Leuchtvorsatz, Bund rund, vorstehende Blende	3 - 78
RAFIX 16 - Leuchtvorsatz, Bund quadratisch anreihbar, flache Blende	3 - 78
RAFIX 16 - Leuchtvorsatz, Bund quadratisch anreihbar, vorstehende Blende	3 - 79
RAFIX 16 F - Leuchtvorsatz	3 - 80
RAFIX 16 F - Leuchtvorsatz, flache Blende, Bund schwarz quadratisch	3 - 81
RAFIX 16 F - Leuchtvorsatz, flache Blende, Bund schwarz rund	3 - 82
RAFIX 16 F - Leuchtvorsatz, flache Blende, Bund metallisiert rund NEU	3 - 82
Signalleuchten mit Lampenfassung - BA 9s, 18,2 mm	3 - 84
Signalleuchten mit Lampenfassung - BA 9s, 18,2 mm, Blende rund	3 - 85
Signalleuchten mit Lampenfassung - E 14, 22,3 mm	3 - 86
Signalleuchten mit Lampenfassung - E 14, IP40, 22,3 mm	3 - 87
Signalleuchten mit Lampenfassung - E 14, 22,3 mm, Aufschraubblende, IP40	3 - 87
RAFIX 22 QR - Leuchtvorsatz	3 - 88
RAFIX 22 QR - Leuchtvorsatz, Bund rund, flach, beschriftbar	3 - 89
RAFIX 22 QR - Leuchtvorsatz, Bund rund, hoch NEU	3 - 90
RAFIX 22 QR - Leuchtvorsatz, Bund quadratisch, flach, beschriftbar	3 - 90
RAFIX 22 QR - Leuchtvorsatz, Bund quadratisch, hoch NEU	3 - 91
RAFIX 22 FS - Leuchtvorsatz	3 - 92
RAFIX 22 FS - Leuchtvorsatz, Bund rund, flach	3 - 93
RAFIX 22 FS - Leuchtvorsatz, Bund rund, hoch NEU	3 - 93
RAFIX 22 FS - Leuchtvorsatz, Bund quadratisch, flach	3 - 94
RAFIX 22 FS - Leuchtvorsatz, Bund quadratisch, hoch NEU	3 - 94
Signalleuchten mit Lampenfassung - E 14, 30,5 mm	3 - 96
Signalleuchten mit Lampenfassung - E 14, 30,5 mm	3 - 97
Signalleuchten mit Lampenfassung - BA 15d, 30,5 mm	3 - 98
Signalleuchten mit Lampenfassung - BA 15d, IP40, 30,5 mm	3 - 99

Baureihe 8 mm - Signalleuchten



Technische Daten

Allgemein

Blendenform	vorstehende Blende
Blendenfarbe	siehe Bestellblock
Bundform	siehe Bestellblock

Einbaumaße

Bundlänge	8,9 mm
Bundbreite	8,9 mm
Bunddurchmesser	siehe Bestellblock
Bauhöhe	9 mm
Einbautiefe	31 mm
Einbauöffnung	8,1 mm

Mechanischer Aufbau

Befestigung	Gewindering
Anschluss	Lötanschluss
Lampenfassung	Bi-Pin T 1
Leuchtmittel	Glühlampe/LED

Elektrische Kennwerte

Grenzwert Spannung max.	24 V
Grenzwert Leistung max.	0,4 W

Sonstige Angaben

Schutzart frontseitig	IP40
Gewicht	2 g
Arbeitstemperatur min.	-25 °C
Arbeitstemperatur max.	+55 °C
Lagertemperatur min.	-40 °C
Lagertemperatur max.	+80 °C
Umweltbeständigkeit	nach IEC 60068-2 -14, -30, -33 und -78
Lötdauer max.	3 s
Löttemperatur max.	350 °C

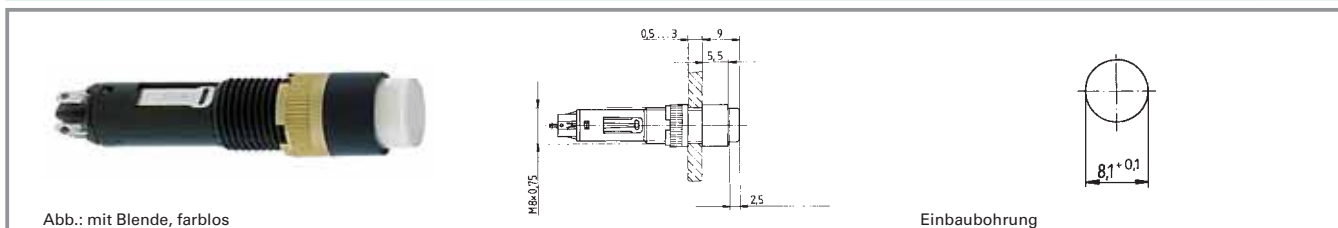
3

mit
Fas-
sung

Häufig verwendetes Zubehör Baureihe 8 mm - Signalleuchten

Bezeichnung	Foto	Bestell-Nr.	Seitenverweise/ Weiteres Zubehör
Glühlampe, Sockel Bi Pin T 1, 24 - 28 V		1.90.180.473/0000	5 - 5
LED Bi-Pin T 1, rot, 3 V		1.90.691.026/0000	5 - 15
LED Bi-Pin T 1, grün, 3 V		1.90.691.027/0000	5 - 15
LED Bi-Pin T 1, gelb, 3 V		1.90.691.028/0000	5 - 15
Befestigungsschlüssel M 8		5.58.002.027/7705	5 - 21

Baureihe 8 mm - Signalleuchten, Bund rund



Grenzwert Spannung max.	Grenzwert Leistung max.	Lampenfassung	Bestell-Nr. ohne Blende	Anmerkung
24 V	0,4 W	Bi-Pin T 1	1.65.120.001/0000	Zugehörige Blende bitte mitbestellen.

Technische Daten siehe Seite 3 - 42

Blenden:

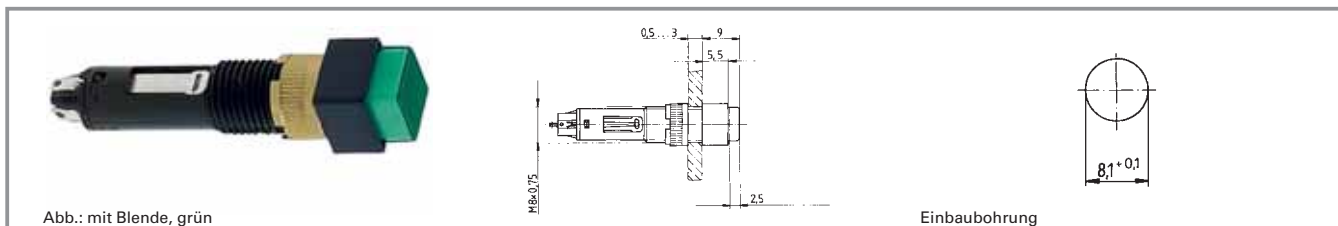
Blende transparent farblos: 5.05.510.359/1002

Blende transparent rot: 5.05.510.359/1303

Blende transparent gelb: 5.05.510.359/1402

Blende transparent grün: 5.05.510.359/1502

Baureihe 8 mm - Signalleuchten, Bund quadratisch



Grenzwert Spannung max.	Grenzwert Leistung max.	Lampenfassung	Bestell-Nr. ohne Blende	Anmerkung
24 V	0,4 W	Bi-Pin T 1	1.65.120.011/0000	Zugehörige Blende bitte mitbestellen.

Technische Daten siehe Seite 3 - 42

Blenden:

Blende transparent farblos: 5.05.510.360/1002

Blende transparent rot: 5.05.510.360/1303

Blende transparent gelb: 5.05.510.360/1402

Blende transparent grün: 5.05.510.360/1502

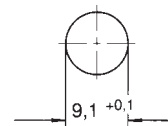
3

mit Fas-
sung

Signalleuchten mit Lampenfassung - W 2 x 4,6d, 9,1 mm



Abb.: rot



Einbaubohrung

Technische Daten

Allgemein

Blendenform	rund
Blendenfarbe	siehe Bestellblock
Bunddurchmesser	11 mm

Elektrische Kennwerte

Grenzwert Spannung max.	35 V
Grenzwert Leistung max.	1,2 W

Einbaumaße

Bauhöhe	7 mm
Einbautiefe	25,5 mm
Einbauöffnung	9,10 mm

Sonstige Angaben

Schutzart frontseitig	IP40
Gewicht	1 g

Mechanischer Aufbau

Befestigung	Gewindering
Anschlüsse	Löt-/ Steckanschluss für 2,8 x 0,5 mm
Lampenfassung	W 2 x 4,6d
Leuchtmittel	Glühlampe

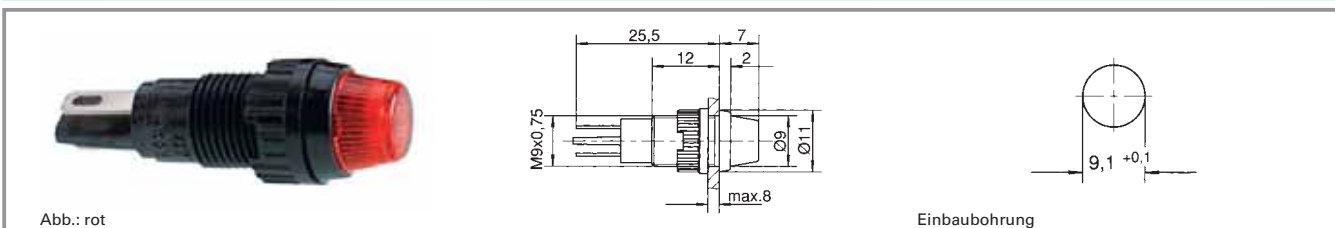
Häufig verwendetes Zubehör Signalleuchten mit Lampenfassung - W 2 x 4,6d, 9,1 mm

Bezeichnung	Foto	Bestell-Nr.	Seitenverweise/ Weiteres Zubehör
Glühlampe, Sockel W 2 x 4,6d, 24 - 30 V		1.90.120.005/0000	5 - 4
Glühlampe, Sockel W 2 x 4,6d, 60 V		1.90.120.009/0000	5 - 4
Glühlampe, Sockel W 2 x 4,6d, 48 V		1.90.120.010/0000	5 - 4
Glühlampe, Sockel W 2 x 4,6d, 24 V		1.90.120.011/0000	5 - 4
Glühlampe, Sockel W 2 x 4,6d, 12 V		1.90.120.012/0000	5 - 4
Befestigungsschlüssel M 9, M 10		5.58.002.025/0105	5 - 21

3

mit
Fas-
sung

Signalleuchten mit Lampenfassung - W 2 x 4,6d, 9,1 mm, Blende rund



Grenzwert Spannung max.	Grenzwert Leistung max.	Leuchtmittel	Blendenfarbe	Bestell-Nr. komplett	Bestell-Nr. Einzelteile	
					Gehäuse	Blende
35 V	1,2 W	Glühlampe	transparent farblos	1.66.001.011/1002	1.66.001.026/0000	5.49.255.002/1002
35 V	1,2 W	Glühlampe	transparent rot	1.66.001.011/1301	1.66.001.026/0000	5.49.255.002/1301
35 V	1,2 W	Glühlampe	transparent gelb	1.66.001.011/1402	1.66.001.026/0000	5.49.255.002/1402
35 V	1,2 W	Glühlampe	transparent grün	1.66.001.011/1502	1.66.001.026/0000	5.49.255.002/1502
35 V	1,2 W	Glühlampe	transparent blau	1.66.001.011/1601	1.66.001.026/0000	5.49.255.002/1601

Technische Daten siehe Seite 3 - 44

Leuchtmittel bitte separat bestellen.

3

mit Fas-
sung

Signalleuchten mit Lampenfassung - T 4,6, 9,1 mm



Technische Daten

Allgemein

Blendenform	siehe Bestellblock
Blendenfarbe	siehe Bestellblock
Bunddurchmesser	11 mm

Einbaumaße

Bauhöhe	siehe Bestellblock
Einbautiefe	30,5 mm
Einbauöffnung	9,1 mm

Mechanischer Aufbau

Befestigung	Gewinding
Anschlüsse	Lötanschluss
Lampenfassung	T 4,6
Leuchtmittel	Glühlampe

Elektrische Kennwerte

Grenzwert Spannung max.	35 V
Grenzwert Leistung max.	1 W

Sonstige Angaben

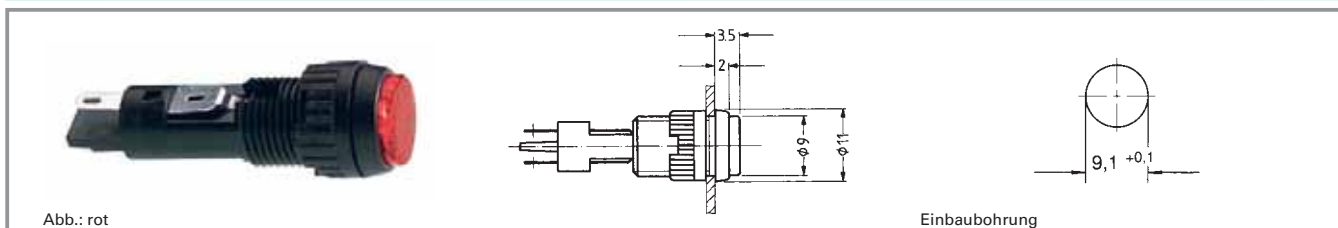
Schutzart frontseitig	IP40
Gewicht	1 g

3

Häufig verwendetes Zubehör Signalleuchten mit Lampenfassung - T 4,6, 9,1 mm

mit Fas-sung	Bezeichnung	Foto	Bestell-Nr.	Seitenverweise/ Weiteres Zubehör
	Glühlampe, Sockel T 4,6, 12 V		1.90.100.012/0000	5 - 6
	Glühlampe, Sockel T 4,6, 24 V		1.90.100.013/0000	5 - 6
	Befestigungsschlüssel M 9, M 10		5.58.002.025/0105	5 - 21

Signalleuchten mit Lampenfassung - T 4,6, 9,1 mm, Blende rund

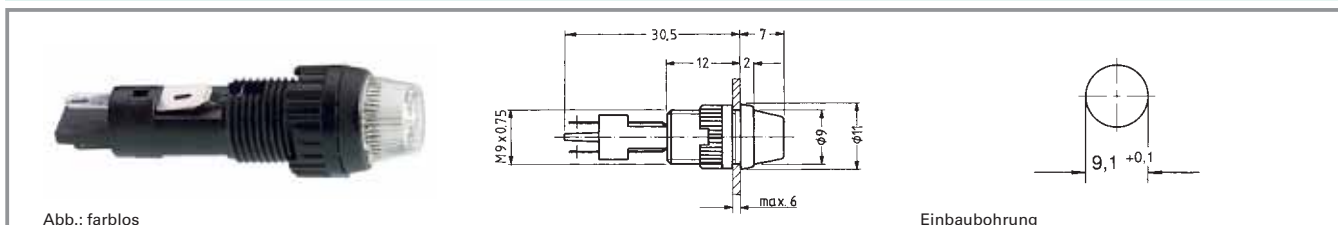


Grenzwert Spannung max.	Lampenfassung	Leuchtmittel	Blendenfarbe	Bestell-Nr. komplett	Bestell-Nr. Einzelteile	
					Gehäuse	Blende
35 V	T 4,6	Glühlampe	transparent farblos	1.02.157.001/1002	1.02.157.021/0000	5.49.255.001/1002
35 V	T 4,6	Glühlampe	transparent rot	1.02.157.001/1307	1.02.157.021/0000	5.49.255.001/1307
35 V	T 4,6	Glühlampe	transparent gelb	1.02.157.001/1403	1.02.157.021/0000	5.49.255.001/1403
35 V	T 4,6	Glühlampe	transparent grün	1.02.157.001/1510	1.02.157.021/0000	5.49.255.001/1510

Technische Daten siehe Seite 3 - 46

Leuchtmittel bitte separat bestellen.

Signalleuchten mit Lampenfassung - T 4,6, 9,1 mm, Blende rund



Grenzwert Spannung max.	Lampenfassung	Leuchtmittel	Blendenfarbe	Bestell-Nr. komplett	Bestell-Nr. Einzelteile	
					Gehäuse	Blende
35 V	T 4,6	Glühlampe	transparent farblos	1.02.157.011/1002	1.02.157.021/0000	5.49.255.002/1002
35 V	T 4,6	Glühlampe	transparent rot	1.02.157.011/1301	1.02.157.021/0000	5.49.255.002/1301
35 V	T 4,6	Glühlampe	transparent gelb	1.02.157.011/1402	1.02.157.021/0000	5.49.255.002/1402
35 V	T 4,6	Glühlampe	transparent grün	1.02.157.011/1502	1.02.157.021/0000	5.49.255.002/1502

Technische Daten siehe Seite 3 - 46

Leuchtmittel bitte separat bestellen.

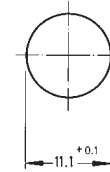
3

mit Fassung

Signalleuchten mit Lampenfassung - W 2x4,6d, 11,1 mm



Abb.: mit Blende, rot



Einbaubohrung

Technische Daten

Allgemein

Blendenform	rund
Blendenfarbe	siehe Bestellblock
Bunddurchmesser	11

Elektrische Kennwerte

Grenzwert Spannung max.	35 V
Grenzwert Leistung max.	1,2 W

Einbaumaße

Bauhöhe	8,5 mm
Einbautiefe	28,5 mm
Einbauöffnung	11,10 mm

Sonstige Angaben

Schutzart frontseitig	IP40
Gewicht	1,4 g

Mechanischer Aufbau

Befestigung	Gewindering
Anschlüsse	Flachstecker A 2,8 x 0,5
Lampenfassung	W 2 x 4,6 d
Leuchtmittel	Glühlampe

Häufig verwendetes Zubehör Signalleuchten mit Lampenfassung - W 2x4,6d, 11,1 mm

Bezeichnung	Foto	Bestell-Nr.	Seitenverweise/ Weiteres Zubehör
Glühlampe, Sockel W 2 x 4,6d, 24 - 30 V		1.90.120.005/0000	5 - 4
Glühlampe, Sockel W 2 x 4,6d, 60 V		1.90.120.009/0000	5 - 4
Glühlampe, Sockel W 2 x 4,6d, 48 V		1.90.120.010/0000	5 - 4
Glühlampe, Sockel W 2 x 4,6d, 24 V		1.90.120.011/0000	5 - 4
Glühlampe, Sockel W 2 x 4,6d, 12 V		1.90.120.012/0000	5 - 4
Schutztülle aus Perbunan (NBR), 8 x 30		5.52.011.023/0100	
Befestigungsschlüssel M 11, M 13		5.58.002.026/0105	5 - 21

Zugehörige Blende bitte mitbestellen.

Signalleuchten mit Lampenfassung - W 2x4,6d, 11,1 mm, Blende rund

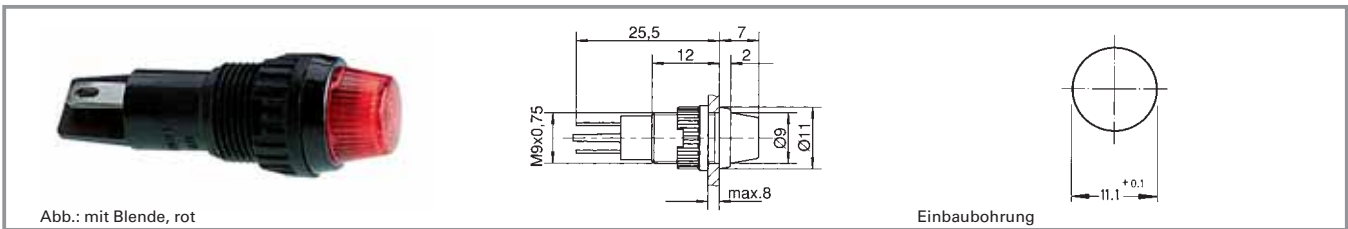


Abb.: mit Blende, rot

Einbaubohrung

Grenzwert Spannung max.	Grenzwert Leistung max.	Lampenfassung	Blendenfarbe	Bestell-Nr. ohne Blende	Anmerkung
35 V	1,2 W	W 2 x 4.6 d	-	1.66.003.091/0000	Zugehörige Blende bitte mitbestellen.

Technische Daten siehe Seite 3 - 48

Blenden:

Blende transparent farblos: 5.49.255.003/1002

Blende transparent rot: 5.49.255.003/1301

Blende transparent gelb: 5.49.255.003/1402

Blende transparent grün: 5.49.255.003/1502

Leuchtmittel bitte separat bestellen.

Signalleuchten mit Lampenfassung - BA 9s, 16,2 mm, Blende rund

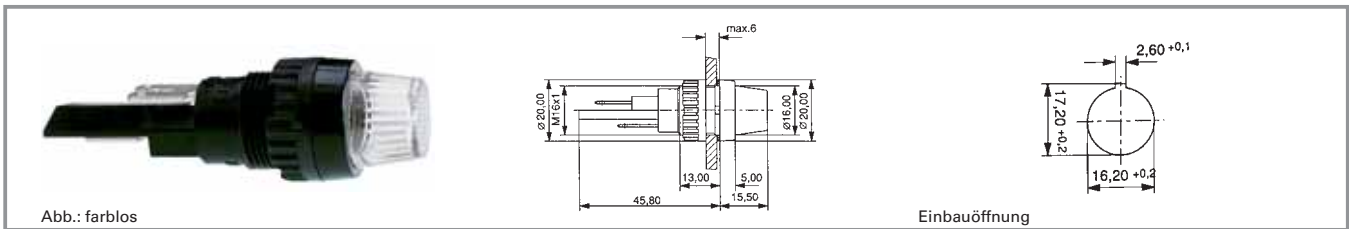


Abb.: farblos

Einbauöffnung

Grenzwert Spannung max.	Grenzwert Leistung max.	Schutzart frontseitig	Blendenfarbe	Bestell-Nr. komplett	Bestell-Nr. Einzelteile	
					Gehäuse	Blende
250 V	2 W	IP40	transparent farblos	1.63.004.001/1002	1.63.004.091/0000	5.49.205.013/1002
250 V	2 W	IP40	transparent rot	1.63.004.001/1301	1.63.004.091/0000	5.49.205.013/1301
250 V	2 W	IP40	transparent gelb	1.63.004.001/1402	1.63.004.091/0000	5.49.205.013/1402
250 V	2 W	IP40	transparent grün	1.63.004.001/1502	1.63.004.091/0000	5.49.205.013/1502

Technische Daten siehe Seite 3 - 50

Zubehör:

- Glühlampe, Sockel BA 9s, 12 - 15 V: **1.90.060.132/0000**
- Glühlampe, Sockel BA 9s, 24 - 30 V: **1.90.060.133/0000**
- Glühlampe, Sockel BA 9s, 110 - 130 V: **1.90.060.137/0000**
- Glimmlampe BA 9s, 220 V AC: **1.90.560.102/0000**

Technische Daten Lampen siehe Kapitel 5

Signalleuchten mit Lampenfassung - BA 9s, 16,2 mm, Blende rund

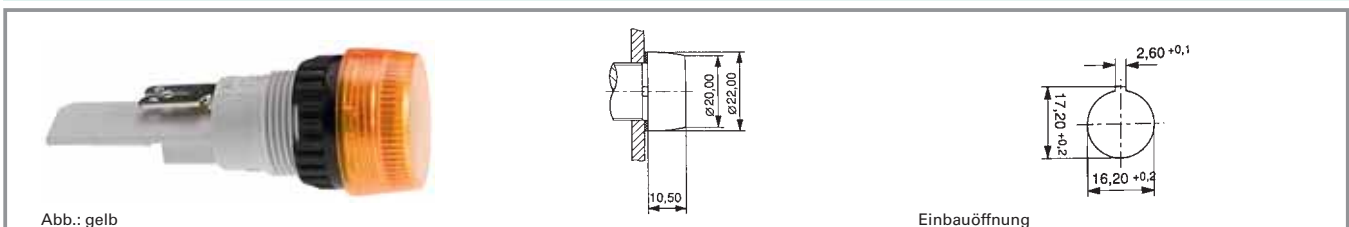


Abb.: gelb

Einbauöffnung

Grenzwert Spannung max.	Grenzwert Leistung max.	Schutzart frontseitig	Blendenfarbe	Bestell-Nr. komplett	Bestell-Nr. Einzelteile	
					Gehäuse	Blende
250 V	2 W	IP65	transparent farblos	1.63.004.010/1002	1.63.004.100/0000	5.49.227.007/1002
250 V	2 W	IP65	transparent rot	1.63.004.010/1301	1.63.004.100/0000	5.49.227.007/1301
250 V	2 W	IP65	transparent gelb	1.63.004.010/1402	1.63.004.100/0000	5.49.227.007/1402
250 V	2 W	IP65	transparent grün	1.63.004.010/1502	1.63.004.100/0000	5.49.227.007/1502

Technische Daten siehe Seite 3 - 50

Zubehör:

- Glühlampe, Sockel BA 9s, 12 - 15 V: **1.90.060.003/0000**
- Glühlampe, Sockel BA 9s, 24 - 30 V: **1.90.060.014/0000**
- Glimmlampe BA 9s, 220 V AC: **1.90.560.002/0000**

Technische Daten Lampen siehe Kapitel 5

Signalleuchten mit Lampenfassung - E 10, 16,2 mm



Abb.: rot

Schraubanschluss, gelb

Einbauöffnung

Technische Daten

Allgemein

Blendenform	rund
Blendenfarbe	siehe Bestellblock
Bunddurchmesser	20 mm

Elektrische Kennwerte

Grenzwert Spannung max.	250 V
Grenzwert Leistung max.	2 W

Einbaumaße

Bauhöhe	siehe Bestellblock
Einbautiefe	siehe Bestellblock
Einbauöffnung	16,2 mm

Sonstige Angaben

Schutzart frontseitig	IP40
Gewicht	11 g

Mechanischer Aufbau

Befestigung	Gewinding
Anschlüsse	siehe Bestellblock
Lampenfassung	E 10
Leuchtmittel	Glühlampe

Approbationen



VDE 0710

mit Fas-
sung

Häufig verwendetes Zubehör Signalleuchten mit Lampenfassung - E 10, 16,2 mm

Bezeichnung	Foto	Bestell-Nr.	Seitenverweise/ Weiteres Zubehör
Glühlampe, Sockel E 10, 24 - 30 V		1.90.010.033/0000	5 - 10
Glühlampe, Sockel E 10, 110 - 130 V		1.90.010.037/0000	5 - 10
Schutztülle für Anschluss		5.52.011.026/0100	
Befestigungsschlüssel M 15, M 16		5.58.002.019/0105	5 - 21

Signalleuchten mit Lampenfassung - E 10, 16,2 mm, Blende rund

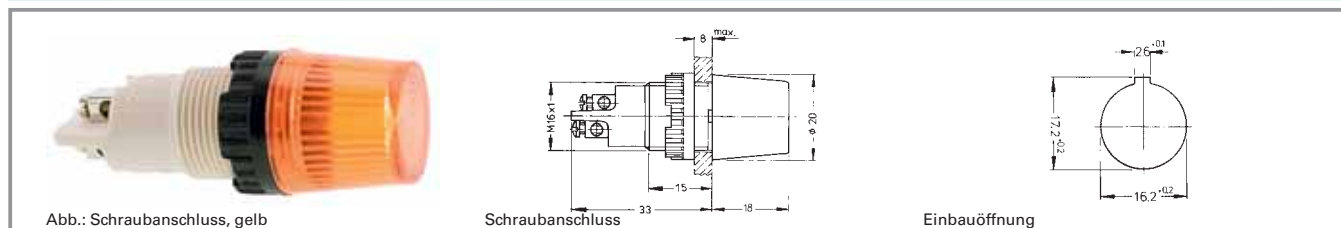


Abb.: Schraubanschluss, gelb

Schraubanschluss

Einbauöffnung

Grenzwert Spannung max.	Grenzwert Leistung max.	Anschlüsse	Blendenfarbe	Bestell-Nr. komplett	Bestell-Nr. Einzelteile	
					Gehäuse	Blende
250 V	2 W	Schraubanschluss vernickelt	transparent farblos	1.60.502.001/1002	1.60.502.099/0000	5.49.227.004/1002
250 V	2 W	Schraubanschluss vernickelt	transparent rot	1.60.502.001/1301	1.60.502.099/0000	5.49.227.004/1301
250 V	2 W	Schraubanschluss vernickelt	transparent gelb	1.60.502.001/1402	1.60.502.099/0000	5.49.227.004/1402
250 V	2 W	Schraubanschluss vernickelt	transparent grün	1.60.502.001/1502	1.60.502.099/0000	5.49.227.004/1502
250 V	2 W	Schraubanschluss vernickelt	transparent blau	1.60.502.001/1601	1.60.502.099/0000	5.49.227.004/1601

Technische Daten siehe Seite 3 - 52

3

Signalleuchten mit Lampenfassung - E 10, 16,2 mm, Blende rund

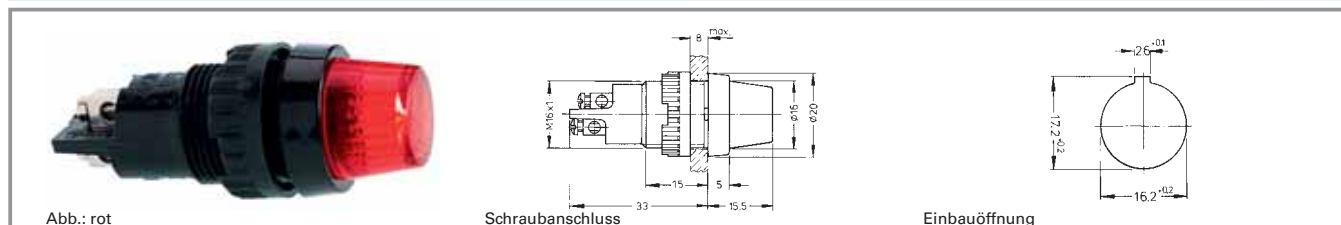


Abb.: rot

Schraubanschluss

Einbauöffnung

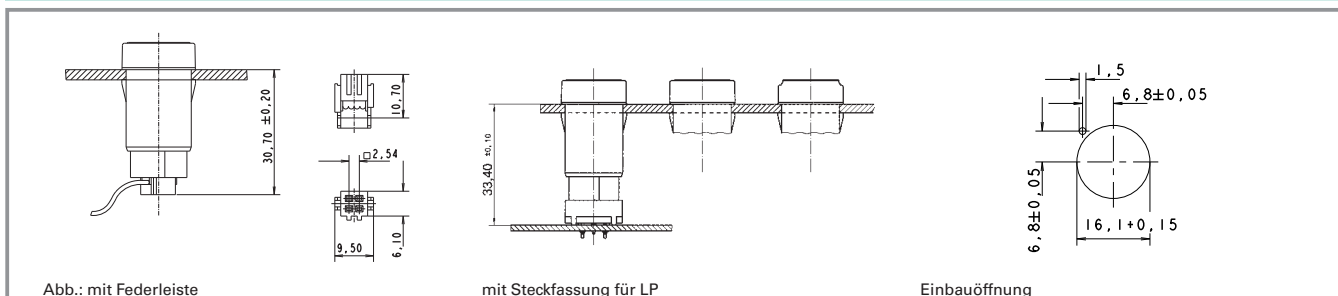
Grenzwert Spannung max.	Grenzwert Leistung max.	Anschlüsse	Blendenfarbe	Bestell-Nr. komplett	Bestell-Nr. Einzelteile	
					Gehäuse	Blende
250 V	2 W	Schraubanschluss vernickelt	transparent farblos	1.60.502.102/1002	1.60.502.091/0000	5.49.205.013/1002
250 V	2 W	Schraubanschluss vernickelt	transparent rot	1.60.502.102/1301	1.60.502.091/0000	5.49.205.013/1301
250 V	2 W	Schraubanschluss vernickelt	transparent gelb	1.60.502.102/1402	1.60.502.091/0000	5.49.205.013/1402
250 V	2 W	Schraubanschluss vernickelt	transparent grün	1.60.502.102/1502	1.60.502.091/0000	5.49.205.013/1502
250 V	2 W	Schraubanschluss vernickelt	transparent blau	1.60.502.102/1601	1.60.502.091/0000	5.49.205.013/1601

Technische Daten siehe Seite 3 - 52

Varianten mit Flachstecker 2.8 x 0.8 auf Anfrage.

mit Fas-
sung

LUMOTAST FK - Signalleuchten



Technische Daten

Allgemein

Blendenform	flache Blende
Blendenfarbe	siehe Bestellblock
Bundform	siehe Bestellblock

Einbaumaße

Bundlänge	siehe Bestellblock
Bundbreite	siehe Bestellblock
Bauhöhe	siehe Bestellblock
Einbautiefe mit Federleiste	30,7 mm
Einbautiefe mit Steckfassung	33,4 mm
Einbauöffnung	16,2 mm

Mechanischer Aufbau

Befestigung	Click-Schnellbefestigung
Anschluss	Stiftleiste
Lampenfassung	4-pol./Steckfassung
Leuchtmittel	Bi-Pin T 1/T 1¼ Glühlampe/LED

Elektrische Kennwerte

Grenzwert Spannung max.	24 V
Grenzwert Leistung max.	0,7 W

Sonstige Angaben

Schutzart frontseitig	IP65
Gewicht	5 g
Arbeitstemperatur min.	-25 °C
Arbeitstemperatur max.	+55 °C
Lagertemperatur min.	-40 °C
Lagertemperatur max.	+80 °C
Umweltbeständigkeit	nach IEC 60068-2 -14, -30, -33 und -78

3

mit Fasung


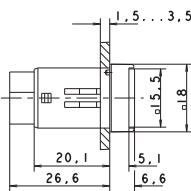
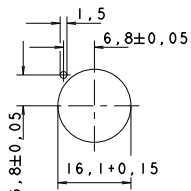
Häufig verwendetes Zubehör LUMOTAST FK - Signalleuchten

Bezeichnung	Foto	Bestell-Nr.	Seitenverweise/ Weiteres Zubehör
Glühlampe, Sockel Bi Pin T 1¼, 12 V		1.90.180.474/0000	5 - 5
Glühlampe, Sockel Bi Pin T 1¼, 28 V		1.90.180.475/0000	5 - 5
LED Bi-Pin T 1 superhell, rot, 24 V		1.90.690.351/0000	5 - 15
LED Bi-Pin T 1 superhell, grün, 24 V		1.90.690.352/0000	5 - 15
LED Bi-Pin T 1 superhell, gelb, 24 V		1.90.690.353/0000	5 - 15
LED Bi-Pin T 1 superhell, blau, 24 V		1.90.690.354/0000	5 - 15
LED Bi-Pin T 1 superhell, weiß, 24 V		1.90.690.355/0000	5 - 15

Häufig verwendetes Zubehör LUMOTAST FK - Signalleuchten

Bezeichnung	Foto	Bestell-Nr.	Seitenverweise/ Weiteres Zubehör
LED Bi-PinT 1, rot, 3V		1.90.691.026/0000	5 - 15
LED Bi-PinT 1, grün, 3V		1.90.691.027/0000	5 - 15
LED Bi-PinT 1, gelb, 3V		1.90.691.028/0000	5 - 15
Steckfassung für Leiterplatte		5.00.645.036/0000	5 - 23
Kabel (Flachbandkabel 10 cm mit Federleiste und Stiftleiste, AMP 4-polig)		5.03.771.306/0000	5 - 22
Demontageschlüssel LUMOTAST FK		5.05.800.041/0000	5 - 22
Flachbandkabel, 4-polig, 1 m lang		5.37.700.124/0000	5 - 23
Federleiste, 4-polig		5.92.025.368/0000	5 - 22

LUMOTAST FK - Signalleuchten, Bund quadratisch

 <p>Abb.: mit Blende, rot</p>				 <p>Einbauöffnung $6,8 \pm 0,05$</p>	
Grenzwert Leistung max.	Grenzwert Spannung max.	Lampenfassung	Bestell-Nr. ohne Blende	Anmerkung	
0,7W	24V	Bi-PinT 1/T 1¼	1.65.121.906/0000	Zugehörige Blende bitte mitbestellen.	

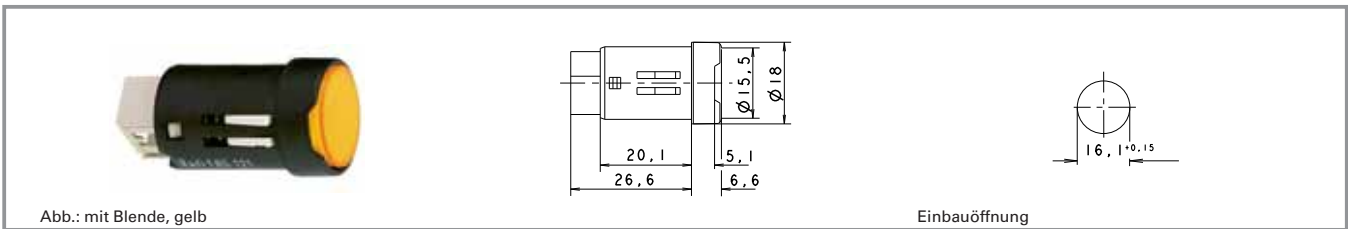
Technische Daten siehe Seite 3 - 56

Blenden:

- Blende quadratisch, transparent farblos: **5.49.075.015/1002**
- Blende quadratisch, transparent rot: **5.49.075.015/1306**
- Blende quadratisch, transparent gelb: **5.49.075.015/1403**
- Blende quadratisch, transparent grün: **5.49.075.015/1505**
- Blende quadratisch, transparent blau: **5.49.075.015/1607**

Blende in unmontiertem Zustand nicht eindrücken.
Eine Kerbe an der Lampenfassung kennzeichnet die Kathodenseite.

LUMOTAST FK - Signalleuchten, Bund rund



Grenzwert Leistung max.	Grenzwert Spannung max.	Lampenfassung	Bestell-Nr. ohne Blende	Anmerkung
0,7W	24V	Bi-Pin T 1/T 1¼	1.65.121.936/0000	Zugehörige Blende bitte mitbestellen.

Technische Daten siehe Seite 3 - 56

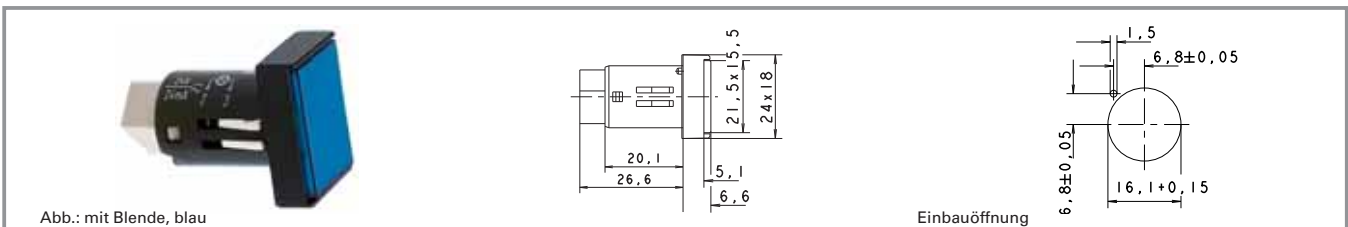
Blenden:

- Blende rund, transparent farblos: **5.49.075.016/1002**
- Blende rund, transparent rot: **5.49.075.016/1306**
- Blende rund, transparent gelb: **5.49.075.016/1403**
- Blende rund, transparent grün: **5.49.075.016/1505**
- Blende rund, transparent blau: **5.49.075.016/1607**

Blende in unmontiertem Zustand nicht eindrücken.
Eine Kerbe an der Lampenfassung kennzeichnet die Kathodenseite.

3

LUMOTAST FK - Signalleuchten, Bund rechteckig



Grenzwert Leistung max.	Grenzwert Spannung max.	Lampenfassung	Bestell-Nr. ohne Blende	Anmerkung
0,7W	24V	Bi-Pin T 1/T 1¼	1.65.121.966/0000	Zugehörige Blende bitte mitbestellen.

Technische Daten siehe Seite 3 - 56

Blenden:

- Blende rechteckig, transparent farblos: **5.49.075.017/1002**
- Blende rechteckig, transparent rot: **5.49.075.017/1306**
- Blende rechteckig, transparent gelb: **5.49.075.017/1403**
- Blende rechteckig, transparent grün: **5.49.075.017/1505**
- Blende rechteckig, transparent blau: **5.49.075.017/1607**

Blende in unmontiertem Zustand nicht eindrücken.
Eine Kerbe an der Lampenfassung kennzeichnet die Kathodenseite.

mit Fas-sung

LUMOTAST 25 - Signalleuchten



Abb.: mit Blende, rot

mit Blende, blau

Einbauöffnung

Technische Daten

Allgemein

Blendenform quadratisch
Blendenfarbe siehe Bestellblock

Einbaumaße

Bundlänge 25 mm
Bundbreite 25 mm
Bauhöhe 9,8 mm
Einbautiefe mit Federleiste 30,7 mm
Einbautiefe mit Steckfassung 33,4 mm
Einbauöffnung 16,2 mm

Mechanischer Aufbau

Befestigung siehe Bestellblock
Anschluss Stiftleiste
4-pol./Steckfassung
Lampenfassung siehe Bestellblock
Leuchtmittel Glühlampe/LED

Elektrische Kennwerte

Grenzwert Spannung max. 24 V
Grenzwert Leistung max. 0,7 W

Sonstige Angaben

Schutzart frontseitig IP65
Gewicht 7 g
Arbeitstemperatur min. -25 °C
Arbeitstemperatur max. +70 °C
Lagertemperatur min. -40 °C
Lagertemperatur max. +80 °C

3

mit Fas-
sung

Häufig verwendetes Zubehör LUMOTAST 25 - Signalleuchten

Bezeichnung	Foto	Bestell-Nr.	Seitenverweise/ Weiteres Zubehör
Glühlampe, Sockel Bi Pin T 1¼, 12 V		1.90.180.474/0000	5 - 5
Glühlampe, Sockel Bi Pin T 1¼, 28 V		1.90.180.475/0000	5 - 5
LED Bi-PinT 1 superhell, rot, 24 V		1.90.690.351/0000	5 - 15
LED Bi-PinT 1 superhell, grün, 24 V		1.90.690.352/0000	5 - 15
LED Bi-PinT 1 superhell, gelb, 24 V		1.90.690.353/0000	5 - 15
LED Bi-PinT 1 superhell, blau, 24 V		1.90.690.354/0000	5 - 15
LED Bi-PinT 1 superhell, weiß, 24 V		1.90.690.355/0000	5 - 15
LED Bi-PinT 1, rot, 3 V		1.90.691.026/0000	5 - 15


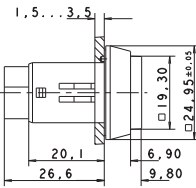
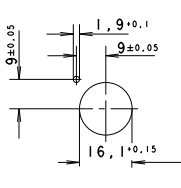
Häufig verwendetes Zubehör LUMOTAST 25 - Signalleuchten

Bezeichnung	Foto	Bestell-Nr.	Seitenverweise/ Weiteres Zubehör
LED Bi-PinT 1, grün, 3V		1.90.691.027/0000	5 - 15
LED Bi-PinT 1, gelb, 3V		1.90.691.028/0000	5 - 15
Steckfassung für Leiterplatte		5.00.645.036/0000	5 - 23
Kabel (Flachbandkabel 10 cm mit Federleiste und Stiftleiste, AMP 4-polig)		5.03.771.306/0000	5 - 22
Demontageschlüssel LUMOTAST 25, RAFIX 16		5.05.800.042/0000	2 - 94
Blindstopfen komplett mit Dichtungsscheibe und Gewinding, quadratisch		5.05.800.049/0100	2 - 100, 5 - 26
Schildträger, flach, für quadratischen Bund, mit rückseitigem Klebeband		5.07.620.004/0000	2 - 96
Flachbandkabel, 4-polig, 1 m lang		5.37.700.124/0000	5 - 23
Befestigungsschlüssel M 15, M 16		5.58.002.019/0105	5 - 21
Schrifteinlage, ohne Beschriftung, nur für transparente Blenden		5.70.635.000/2000	
Beschriftungsschild 23 x 16 für Schildträger, ohne Beschriftung, beschriftbar		5.73.111.000/0000	
Federleiste, 4-polig		5.92.025.368/0000	5 - 22

3

LUMOTAST 25 - Signalleuchten, 24V, Click-Schnellbefestigung

mit
Fas-
sung

 <p>Abb.: mit Blende, rot</p>				 <p>Einbauöffnung</p>	
Grenzwert Spannung max.	Grenzwert Leistung max.	Lampenfassung	Bestell-Nr. ohne Blende	Anmerkung	
24 V	0,7 W	Bi-PinT 1/T 1¼	1.65.122.906/0000	Zugehörige Blende bitte mitbestellen.	

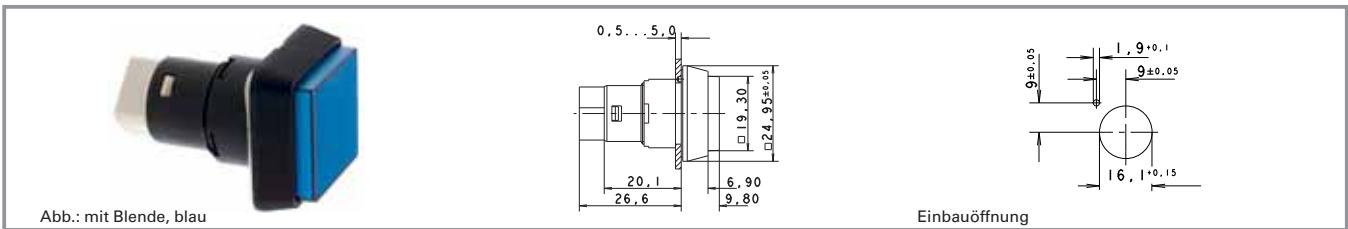
Technische Daten siehe Seite 3 - 60

Blenden:

- Blende quadratisch, transparent farblos: 5.49.077.014/1002
- Blende quadratisch, transparent rot: 5.49.077.014/1306
- Blende quadratisch, transparent gelb: 5.49.077.014/1403
- Blende quadratisch, transparent grün: 5.49.077.014/1505
- Blende quadratisch, transparent blau: 5.49.077.014/1607

Blende in unmontiertem Zustand nicht eindrücken. Eine Kerbe an der Lampenfassung kennzeichnet die Kathodenseite.

LUMOTAST 25 - Signalleuchten, 24 V, Gewinding



Grenzwert Spannung max.	Grenzwert Leistung max.	Lampenfassung	Bestell-Nr. ohne Blende	Anmerkung
24 V	0,7 W	Bi-Pin T 1/T 1¼	1.65.122.956/0000	Zugehörige Blende bitte mitbestellen.

Technische Daten siehe Seite 3 - 60

Blenden:

- Blende quadratisch, transparent farblos: 5.49.077.014/1002
- Blende quadratisch, transparent rot: 5.49.077.014/1306
- Blende quadratisch, transparent gelb: 5.49.077.014/1403
- Blende quadratisch, transparent grün: 5.49.077.014/1505
- Blende quadratisch, transparent blau: 5.49.077.014/1607

Blende in unmontiertem Zustand nicht eindrücken.
Eine Kerbe an der Lampenfassung Kennzeichnet die Kathodenseite.

3

mit Fas-
sung

LUMOTAST 75 IP40 - Signalleuchten mit Lampenfassung T 4,5

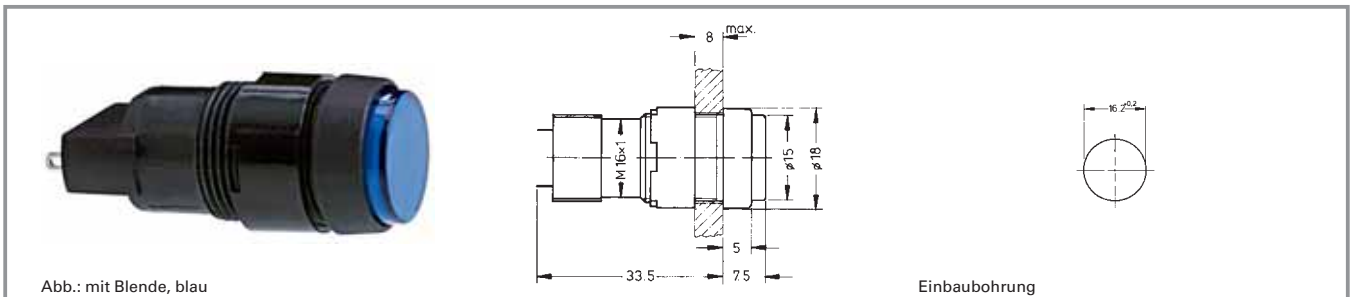


Abb.: mit Blende, blau

Einbaubohrung

Technische Daten

Allgemein

Blendenform	siehe Bestellblock
Bundform	siehe Bestellblock
Bundfarbe	siehe Bestellblock

Einbaumaße

Bundlänge	siehe Bestellblock
Bundbreite	siehe Bestellblock
Bunddurchmesser	siehe Bestellblock
Bauhöhe	7,5 mm
Einbautiefe	33,5 mm
Einbauöffnung	16,2 mm

Mechanischer Aufbau

Befestigung	Gewinding
Anschluss	Lötanschlüsse
Lampenfassung	T 4,5
Leuchtmittel	Glühlampe/LED

Elektrische Kennwerte

Grenzwert Spannung max.	35 V
Grenzwert Leistung max.	1,2 W

Sonstige Angaben

Schutzart frontseitig	IP40
Gewicht	5 g
Arbeitstemperatur min.	-25 °C
Arbeitstemperatur max.	+55 °C
Lagertemperatur min.	-40 °C
Lagertemperatur max.	+80 °C
Umweltbeständigkeit	nach IEC 60068-2 -14, -30, -33 und -78

3

mit Fas-
sung

Approbationen



IEC 61058



UL 508



C22.2 No. 14-M91

Häufig verwendetes Zubehör LUMOTAST 75 IP40 - Signalleuchten mit Lampenfassung T 4,5

Bezeichnung	Foto	Bestell-Nr.	Seitenverweise/ Weiteres Zubehör
Glühlampe, Sockel T 4,5, 12 V		1.90.100.022/0000	5 - 6
Glühlampe, Sockel T 4,5, 24 V		1.90.100.023/0000	5 - 6
LED T 4,5 superhell, rot, 24 V		1.90.690.331/0000	5 - 16

Häufig verwendetes Zubehör LUMOTAST 75 IP40 - Signalleuchten mit Lampenfassung T 4,5

Bezeichnung	Foto	Bestell-Nr.	Seitenverweise/ Weiteres Zubehör
LEDT 4,5 superhell, grün, 24 V		1.90.690.332/0000	5 - 16
LEDT 4,5 superhell, gelb, 24 V		1.90.690.333/0000	5 - 16
LEDT 4,5 superhell, blau, 24 V		1.90.690.334/0000	5 - 16
LEDT 4,5 superhell, weiß, 24 V		1.90.690.335/0000	5 - 16
LEDT 4,5, rot, 2-3 V (externen Vorwiderstand berücksichtigen)		1.90.692.001/0000	5 - 16
LEDT 4,5, grün, 2-3 V (externen Vorwiderstand berücksichtigen)		1.90.692.002/0000	5 - 16
LEDT 4,5, gelb, 2-3 V (externen Vorwiderstand berücksichtigen)		1.90.692.003/0000	5 - 16
Blindstopfen, schwarz, zur Abdeckung von Reservelöchern, Abmessung 18 x 18 mm		5.52.006.020/0103	5 - 26
Blindstopfen, schwarz, zur Abdeckung von Reservelöchern, Abmessung 18 x 24 mm		5.52.006.021/0100	5 - 26
Blindstopfen, schwarz, zur Abdeckung von Reservelöchern, rund 18 mm		5.52.006.022/0100	5 - 26
Befestigungsschlüssel M 15, M 16		5.58.002.019/0105	5 - 21

3

mit
Fas-
sung

LUMOTAST 75 IP40 - Signalleuchten mit Lampenfassung T 4,5, Bund rund, vorstehende Blende

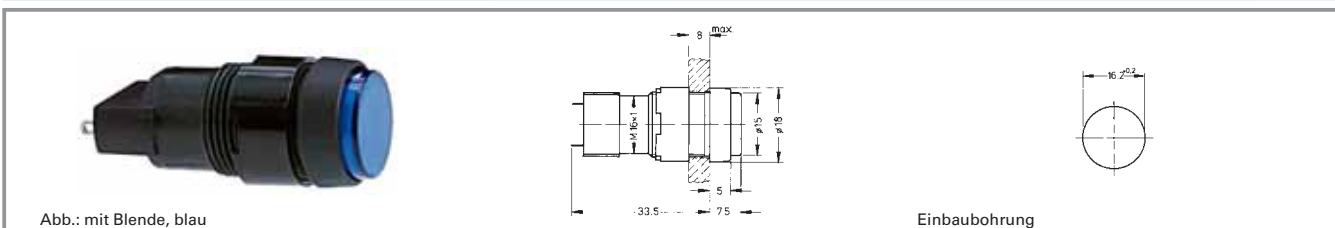


Abb.: mit Blende, blau

Einbaubohrung

Grenzwert Spannung max.	Grenzwert Leistung max.	Lampenfassung	Bundfarbe	Bestell-Nr. ohne Blende	Anmerkung
35 V	1,2 W	T 4,5	schwarz	1.65.111.071/0000	Zugehörige Blende und Streuscheibe bitte mitbestellen.

Technische Daten siehe Seite 3 - 64

Blenden:

- Blende rund, transparent farblos, bei Glühlampe und LED: **5.49.257.011/1002**
- Blende rund, transparent rot, bei LED: **5.49.257.011/1301**
- Blende rund, transparent rot, bei Glühlampe: **5.49.257.011/1303**
- Blende rund, transparent gelb, bei Glühlampe und LED: **5.49.257.011/1402**
- Blende rund, transparent grün, bei Glühlampe: **5.49.257.011/1502**
- Blende rund, transparent grün, bei LED: **5.49.257.011/1503**
- Blende rund, transparent blau, bei Glühlampe: **5.49.257.011/1601**

Zubehör:

- Streuscheibe rund, für Glühlampe, ohne Beschriftung: **5.72.050.000/0202**
- Streuscheibe rund, für LED, ohne Beschriftung: **5.72.050.000/0214**

3

LUMOTAST 75 IP40 - Signalleuchten, Bund quadratisch, flache Blende

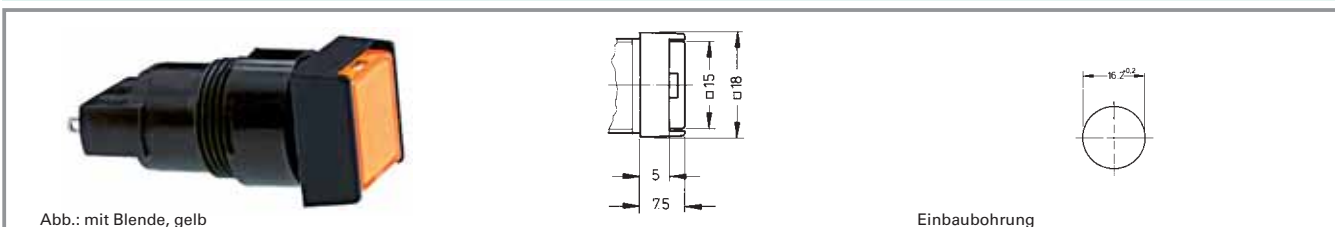


Abb.: mit Blende, gelb

Einbaubohrung

Grenzwert Spannung max.	Grenzwert Leistung max.	Lampenfassung	Bundfarbe	Bestell-Nr. ohne Blende	Anmerkung
35 V	1,2 W	T 4,5	schwarz	1.65.111.061/0000	Zugehörige Blende und Streuscheibe bitte mitbestellen.

Technische Daten siehe Seite 3 - 64

Blenden:

- Blende quadratisch, transparent farblos, bei Glühlampe und LED: **5.49.275.036/1002**
- Blende quadratisch, transparent rot, bei LED: **5.49.275.036/1301**
- Blende quadratisch, transparent rot, bei Glühlampe: **5.49.275.036/1303**
- Blende quadratisch, transparent gelb, bei Glühlampe und LED: **5.49.275.036/1402**
- Blende quadratisch, transparent grün, bei Glühlampe: **5.49.275.036/1502**
- Blende quadratisch, transparent grün, bei LED: **5.49.275.036/1503**
- Blende quadratisch, transparent blau, bei Glühlampe: **5.49.275.036/1601**

Zubehör:

- Streuscheibe quadratisch, für Glühlampe, ohne Beschriftung: **5.73.013.000/0202**
- Streuscheibe quadratisch, für LED, ohne Beschriftung: **5.73.013.000/0214**

mit Fas-
sung

LUMOTAST 75 IP40 - Signalleuchten, Bund rechteckig, flache Blende

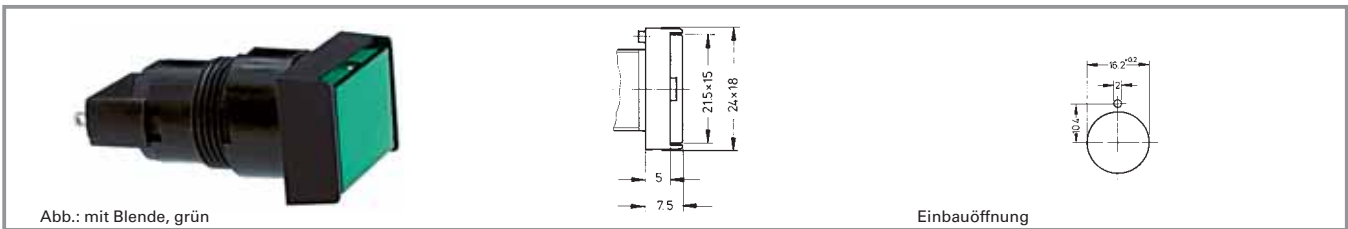


Abb.: mit Blende, grün

Einbauöffnung

Grenzwert Spannung max.	Grenzwert Leistung max.	Lampenfassung	Bundfarbe	Bestell-Nr. ohne Blende	Anmerkung
35 V	1,2 W	T 4,5	schwarz	1.65.111.051/0000	Zugehörige Blende und Streuscheibe bitte mitbestellen.

Technische Daten siehe Seite 3 - 64

Blenden:

- Blende rechteckig, transparent farblos, bei Glühlampe und LED: **5.49.275.032/1002**
- Blende rechteckig, transparent rot, bei LED: **5.49.275.032/1301**
- Blende rechteckig, transparent rot, bei Glühlampe: **5.49.275.032/1303**
- Blende rechteckig, transparent gelb, bei Glühlampe und LED: **5.49.275.032/1402**
- Blende rechteckig, transparent grün, bei Glühlampe: **5.49.275.032/1502**
- Blende rechteckig, transparent grün, bei LED: **5.49.275.032/1503**
- Blende rechteckig, transparent blau, bei Glühlampe: **5.49.275.032/1601**

Zubehör:

- Streuscheibe rechteckig, für Glühlampe, ohne Beschriftung: **5.73.012.000/0202**
- Streuscheibe rechteckig, für LED, ohne Beschriftung: **5.73.012.000/0214**

LUMOTAST 75 IP40 - Signalleuchten, Bund quadratisch, vorstehende Blende

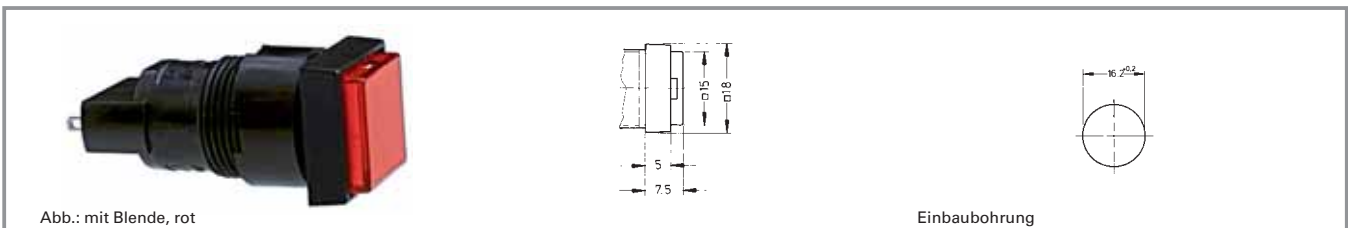


Abb.: mit Blende, rot

Einbaubohrung

Grenzwert Spannung max.	Grenzwert Leistung max.	Lampenfassung	Bundfarbe	Bestell-Nr. ohne Blende	Anmerkung
35 V	1,2 W	T 4,5	schwarz	1.65.111.081/0000	Zugehörige Blende und Streuscheibe bitte mitbestellen.

Technische Daten siehe Seite 3 - 64

Blenden:

- Blende quadratisch, transparent farblos, bei Glühlampe und LED: **5.49.275.036/1002**
- Blende quadratisch, transparent rot, bei LED: **5.49.275.036/1301**
- Blende quadratisch, transparent rot, bei Glühlampe: **5.49.275.036/1303**
- Blende quadratisch, transparent gelb, bei Glühlampe und LED: **5.49.275.036/1402**
- Blende quadratisch, transparent grün, bei Glühlampe: **5.49.275.036/1502**
- Blende quadratisch, transparent grün, bei LED: **5.49.275.036/1503**
- Blende quadratisch, transparent blau, bei Glühlampe: **5.49.275.036/1601**

Zubehör:

- Streuscheibe quadratisch, für Glühlampe, ohne Beschriftung: **5.73.013.000/0202**
- Streuscheibe quadratisch, für LED, ohne Beschriftung: **5.73.013.000/0214**

LUMOTAST 75 IP65 - Signalleuchten

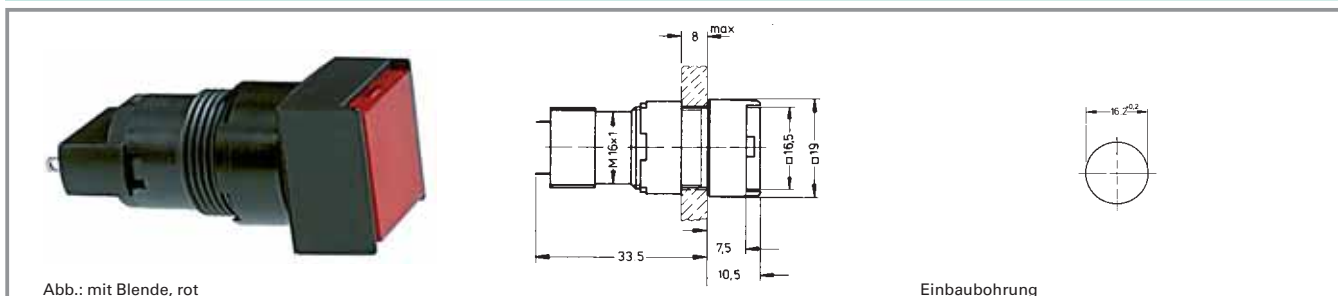


Abb.: mit Blende, rot

Einbaubohrung

Technische Daten

Allgemein

Blendenform	siehe Bestellblock
Bundform	siehe Bestellblock
Bunddurchmesser	siehe Bestellblock

Einbaumaße

Bundlänge	siehe Bestellblock
Bundbreite	siehe Bestellblock
Bauhöhe	10,5 mm
Einbautiefe	33,5 mm
Einbauöffnung	16,2 mm

Mechanischer Aufbau

Befestigung	Gewinding
Anschluss	Lötanschlüsse
Lampenfassung	T 4,5
Leuchtmittel	Glühlampe/LED

Elektrische Kennwerte

Grenzwert Spannung max.	35 V
Grenzwert Leistung max.	1,2 W

Sonstige Angaben

Schutzart frontseitig	IP65
Gewicht	5 g
Arbeitstemperatur min.	-25 °C
Arbeitstemperatur max.	+55 °C
Lagertemperatur min.	-40 °C
Lagertemperatur max.	+80 °C

Approbationen



IEC 61058



UL 508



C22.2 No. 14-M91

Häufig verwendetes Zubehör LUMOTAST 75 IP65 - Signalleuchten

Bezeichnung	Foto	Bestell-Nr.	Seitenverweise/ Weiteres Zubehör
Glühlampe, Sockel T 4,5, 12 V		1.90.100.022/0000	5 - 6
Glühlampe, Sockel T 4,5, 24 V		1.90.100.023/0000	5 - 6
LED T 4,5 superhell, rot, 24 V		1.90.690.331/0000	5 - 16
LED T 4,5 superhell, grün, 24 V		1.90.690.332/0000	5 - 16

Häufig verwendetes Zubehör LUMOTAST 75 IP65 - Signalleuchten

Bezeichnung	Foto	Bestell-Nr.	Seitenverweise/ Weiteres Zubehör
LEDT 4,5 superhell, gelb, 24 V		1.90.690.333/0000	5 - 16
LEDT 4,5 superhell, blau, 24 V		1.90.690.334/0000	5 - 16
LEDT 4,5 superhell, weiß, 24 V		1.90.690.335/0000	5 - 16
LEDT 4,5, rot, 2-3 V (externen Vorwiderstand berücksichtigen)		1.90.692.001/0000	5 - 16
LEDT 4,5, gelb, 2-3 V (externen Vorwiderstand berücksichtigen)		1.90.692.003/0000	5 - 16
Lampenzieher Lampendurchmesser 4 mm		1.90.900.002/0000	5 - 5, 5 - 6, 5 - 20
Lampenzieher Lampendurchmesser 5 - 6 mm		1.90.900.004/0000	5 - 16, 5 - 20
Blindstopfen, schwarz, zur Abdeckung von Reservelöchern, Abmessung 18 x 18 mm		5.52.006.020/0103	5 - 26
Blindstopfen, schwarz, zur Abdeckung von Reservelöchern, Abmessung 18 x 24 mm		5.52.006.021/0100	5 - 26
Blindstopfen, schwarz, zur Abdeckung von Reservelöchern, rund 18 mm		5.52.006.022/0100	5 - 26
Befestigungsschlüssel M 15, M 16		5.58.002.019/0105	5 - 21

3

mit
Fas-
sung

LUMOTAST 75 IP65 - Signalleuchten, flache Blende, Bund quadratisch

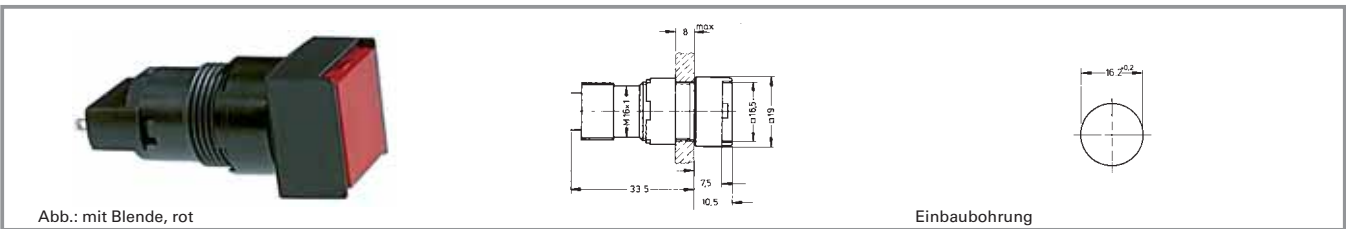


Abb.: mit Blende, rot

Einbaubohrung

Grenzwert Spannung max.	Grenzwert Leistung max.	Lampenfassung	Bundform	Bestell-Nr. ohne Blende	Anmerkung
35 V	1,2 W	T 4,5	quadratisch	1.65.111.066/0000	Zugehörige Blende bitte mitbestellen.

Technische Daten siehe Seite 3 - 68

Blenden:

- Blende quadratisch, transparent farblos, bei Glühlampe und LED: **5.49.277.052/1002**
- Blende quadratisch, transparent rot, bei LED: **5.49.277.052/1301**
- Blende quadratisch, transparent rot, bei Glühlampe: **5.49.277.052/1303**
- Blende quadratisch, transparent gelb, bei Glühlampe und LED: **5.49.277.052/1402**
- Blende quadratisch, transparent grün, bei Glühlampe: **5.49.277.052/1502**
- Blende quadratisch, transparent grün, bei LED: **5.49.277.052/1503**
- Blende quadratisch, transparent blau, bei Glühlampe: **5.49.277.052/1601**

Zubehör:

- Schrifteinlage quadratisch, ohne Beschriftung, beschriftbar: **5.70.629.000/2000**

Bei der Montage die Blende bis zum Anschlag drücken.

3

LUMOTAST 75 IP65 - Signalleuchten, vorstehende Blende, Bund quadratisch

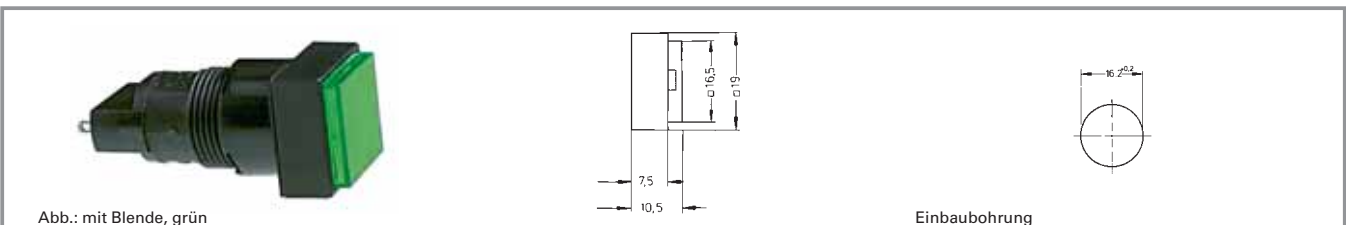


Abb.: mit Blende, grün

Einbaubohrung

Grenzwert Spannung max.	Grenzwert Leistung max.	Lampenfassung	Bundform	Bestell-Nr. ohne Blende	Anmerkung
35 V	1,2 W	T 4,5	quadratisch	1.65.111.086/0000	Zugehörige Blende bitte mitbestellen.

Technische Daten siehe Seite 3 - 68

Blenden:

- Blende quadratisch, transparent farblos, bei Glühlampe und LED: **5.49.277.052/1002**
- Blende quadratisch, transparent rot, bei LED: **5.49.277.052/1301**
- Blende quadratisch, transparent rot, bei Glühlampe: **5.49.277.052/1303**
- Blende quadratisch, transparent gelb, bei Glühlampe und LED: **5.49.277.052/1402**
- Blende quadratisch, transparent grün, bei Glühlampe: **5.49.277.052/1502**
- Blende quadratisch, transparent grün, bei LED: **5.49.277.052/1503**
- Blende quadratisch, transparent blau, bei Glühlampe: **5.49.277.052/1601**

Zubehör:

- Schrifteinlage quadratisch, ohne Beschriftung, beschriftbar: **5.70.629.000/2000**

Bei der Montage die Blende bis zum Anschlag drücken.

mit Fasung

LUMOTAST 75 IP65 - Signalleuchten, flache Blende, Bund rund

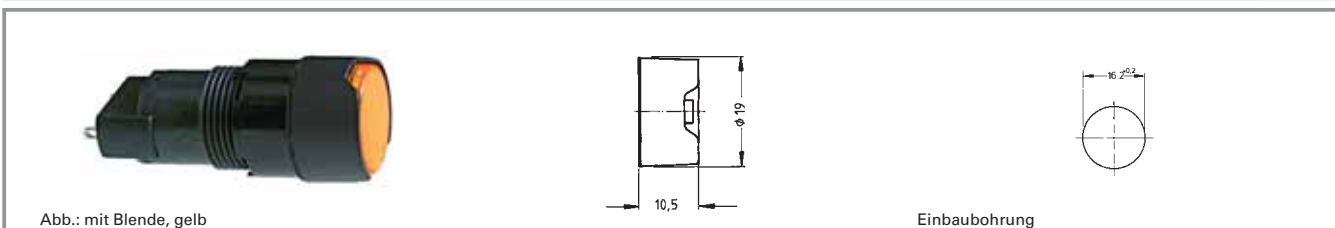


Abb.: mit Blende, gelb

Einbaubohrung

Grenzwert Spannung max.	Grenzwert Leistung max.	Lampenfassung	Bundform	Bestell-Nr. ohne Blende	Anmerkung
35 V	1,2 W	T 4,5	rund	1.65.111.096/0000	Zugehörige Blende bitte mitbestellen.

Technische Daten siehe Seite 3 - 68

Blenden:

- Blende rund, transparent farblos, bei Glühlampe und LED: **5.49.259.013/1002**
- Blende rund, transparent rot, bei LED: **5.49.259.013/1301**
- Blende rund, transparent rot, bei Glühlampe: **5.49.259.013/1303**
- Blende rund, transparent gelb, bei Glühlampe und LED: **5.49.259.013/1402**
- Blende rund, transparent grün, bei Glühlampe: **5.49.259.013/1502**
- Blende rund, transparent grün, bei LED: **5.49.259.013/1503**
- Blende rund, transparent blau, bei Glühlampe: **5.49.259.013/1601**

Zubehör:

Schrifteinlage rund, ohne Beschriftung: **5.70.059.000/2000**

Bei der Montage die Blende bis zum Anschlag drücken.

LUMOTAST 75 IP65 - Signalleuchten, vorstehende Blende, Bund rund

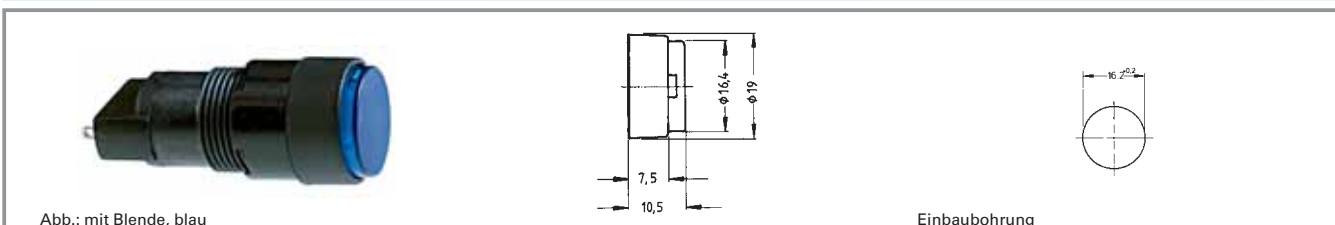


Abb.: mit Blende, blau

Einbaubohrung

Grenzwert Spannung max.	Grenzwert Leistung max.	Lampenfassung	Bundform	Bestell-Nr. ohne Blende	Anmerkung
35 V	1,2 W	T 4,5	rund	1.65.111.076/0000	Zugehörige Blende bitte mitbestellen.

Technische Daten siehe Seite 3 - 68

Blenden:

- Blende rund, transparent farblos, bei Glühlampe und LED: **5.49.259.013/1002**
- Blende rund, transparent rot, bei LED: **5.49.259.013/1301**
- Blende rund, transparent rot, bei Glühlampe: **5.49.259.013/1303**
- Blende rund, transparent gelb, bei Glühlampe und LED: **5.49.259.013/1402**
- Blende rund, transparent grün, bei Glühlampe: **5.49.259.013/1502**
- Blende rund, transparent grün, bei LED: **5.49.259.013/1503**
- Blende rund, transparent blau, bei Glühlampe: **5.49.259.013/1601**

Zubehör:

Schrifteinlage rund, ohne Beschriftung: **5.70.059.000/2000**

Bei der Montage die Blende bis zum Anschlag drücken.

3

mit Fasung

LUMOTAST 75 IP65 - Signalleuchten, flache Blende, Bund rechteckig

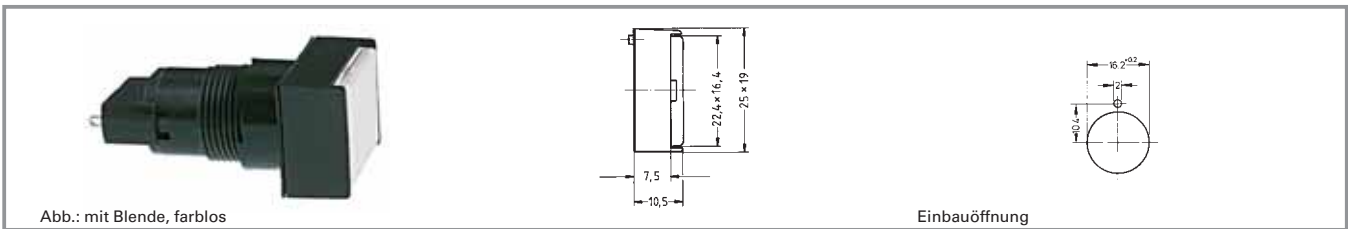


Abb.: mit Blende, farblos

Einbauöffnung

Grenzwert Spannung max.	Grenzwert Leistung max.	Lampenfassung	Bundform	Bestell-Nr. ohne Blende	Anmerkung
35 V	1,2 W	T 4,5	rechteckig	1.65.111.056/0000	Zugehörige Blende bitte mitbestellen.

Technische Daten siehe Seite 3 - 68

Blenden:

- Blende rechteckig, transparent farblos, bei Glühlampe und LED: 5.49.277.058/1002
- Blende rechteckig, transparent rot, bei LED: 5.49.277.058/1301
- Blende rechteckig, transparent rot, bei Glühlampe: 5.49.277.058/1303
- Blende rechteckig, transparent gelb, bei Glühlampe und LED: 5.49.277.058/1402
- Blende rechteckig, transparent grün, bei Glühlampe: 5.49.277.058/1502
- Blende rechteckig, transparent grün, bei LED: 5.49.277.058/1503
- Blende rechteckig, transparent blau, bei Glühlampe: 5.49.277.058/1601

Zubehör:

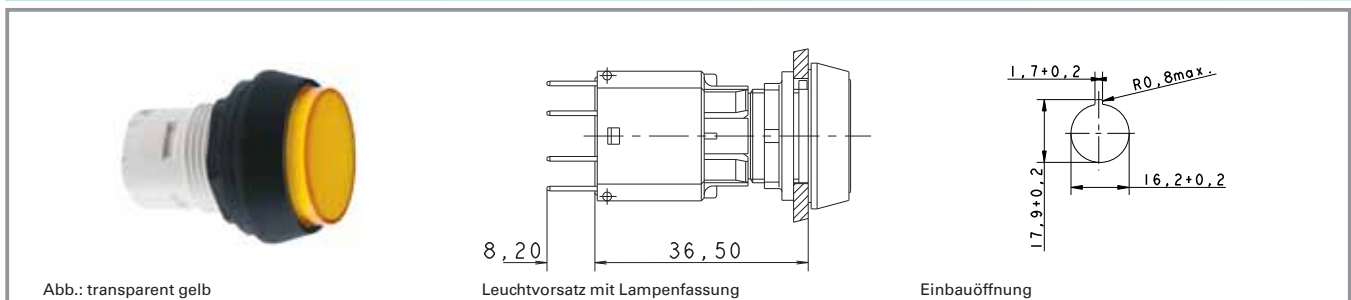
- Schrifteinlage rechteckig, ohne Beschriftung, beschriftbar: 5.70.630.000/2000

Bei der Montage die Blende bis zum Anschlag drücken.

3

mit
Fas-
sung

RAFIX 16 - Leuchtvorsatz



Technische Daten

Allgemein

Blendenform	siehe Bestellblock
Blendenfarbe	siehe Bestellblock
Bundform	siehe Bestellblock

Einbaumaße

Bundmaß	siehe Bestellblock
Bauhöhe	siehe Bestellblock
Einbautiefe	30,5/44,7 mm
Einbauöffnung	16,2 mm
Tasterraster	25 x 25 mm

Sonstige Angaben

Schutzart frontseitig	IP65
Arbeitstemperatur min.	-25 °C
Arbeitstemperatur ohne Leuchtmittel max.	+70 °C
Arbeitstemperatur mit Leuchtmittel max.	+55 °C
Lagertemperatur min.	-40 °C
Lagertemperatur max.	+85 °C
Umweltbeständigkeit	nach IEC 60068-2 -14, -30, -33 und -78

Mechanischer Aufbau

Befestigung	Gewinding
-------------	-----------

Approbationen



IEC 61058



C22.2 No. 14-M91

mit Fas-
sung

Häufig verwendetes Zubehör RAFIX 16 - Leuchtvorsatz

Bezeichnung	Foto	Bestell-Nr.	Seitenverweise/ Weiteres Zubehör
RAFIX 16 - Lampenfassung W 2 x 4,6 d, Steckanschluss		1.71.212.001/0000	2 - 91
RAFIX 16 - Lampenfassung W 2 x 4,6 d, Steckanschluss		1.71.212.011/0000	2 - 91
LED W 2 x 4,6d superhell, weiß, 24V		1.90.690.365/0000	5 - 14
Demontageschlüssel LUMOTAST 25, RAFIX 16		5.05.800.042/0000	2 - 94
Schildträger, flach, für quadratischen Bund, mit rückseitigem Klebeband		5.07.620.004/0000	2 - 96

Häufig verwendetes Zubehör RAFIX 16 - Leuchtvorsatz

Bezeichnung	Foto	Bestell-Nr.	Seitenverweise/ Weiteres Zubehör
Befestigungsschlüssel für Sechskantmutter		5.58.002.034/0000	2 - 95

Passende LED und Glühlampen siehe Kapitel „RAFIX 16 Lampenfassungen“, weiteres Zubehör siehe Kapitel „RAFIX 16 spezielles Zubehör“

RAFIX 16 - Leuchtvorsatz, Blende quadratisch

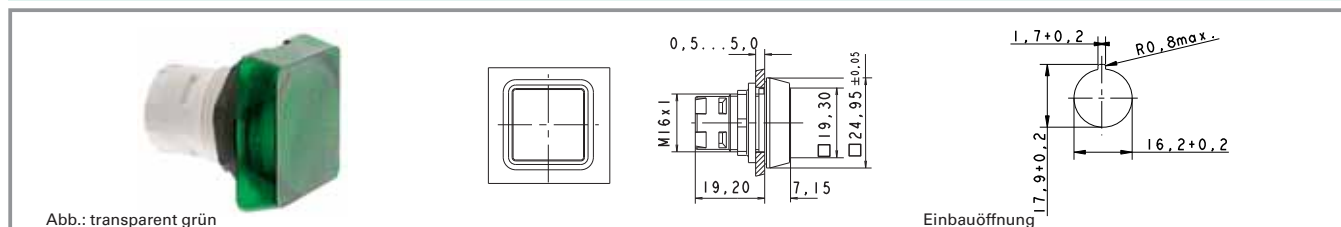


Abb.: transparent grün

Blendenform	Blendenfarbe	Bestell-Nr. komplett	Bestell-Nr. Einzelteile	
			Gehäuse	Blende
Blende quadratisch	transparent farblos	1.65.124.001/1002	1.65.124.101/0000	5.49.263.006/1002
Blende quadratisch	transparent rot	1.65.124.001/1306	1.65.124.101/0000	5.49.263.006/1306
Blende quadratisch	transparent gelb	1.65.124.001/1403	1.65.124.101/0000	5.49.263.006/1403
Blende quadratisch	transparent grün	1.65.124.001/1505	1.65.124.101/0000	5.49.263.006/1505
Blende quadratisch	transparent blau	1.65.124.001/1607	1.65.124.101/0000	5.49.263.006/1607

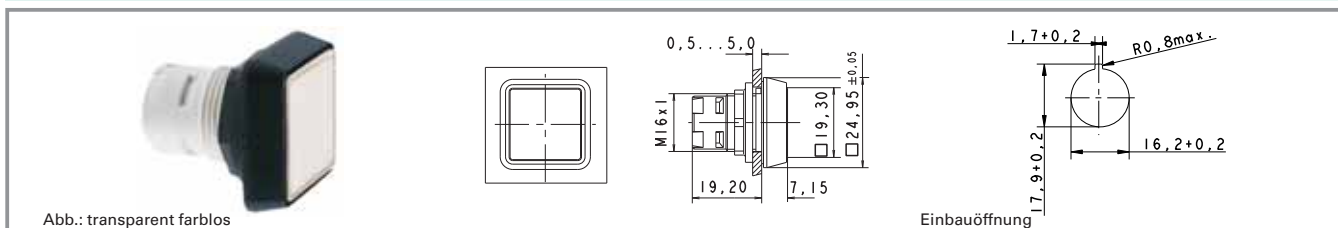
Technische Daten siehe Seite 3 - 74

Beschriftung nur extern auf Schildträger.

3

mit
Fas-
sung

RAFIX 16 - Leuchtvorsatz, Bund quadratisch, flache Blende



Blendenform	Blendenfarbe	Bestell-Nr. komplett	Bestell-Nr. Einzelteile	
			Gehäuse	Blende
flache Blende	transparent farblos	1.65.124.301/1002	1.65.124.401/0000	5.49.077.011/1002
flache Blende	transparent rot	1.65.124.301/1306	1.65.124.401/0000	5.49.077.011/1306
flache Blende	transparent gelb	1.65.124.301/1403	1.65.124.401/0000	5.49.077.011/1403
flache Blende	transparent grün	1.65.124.301/1505	1.65.124.401/0000	5.49.077.011/1505
flache Blende	transparent blau	1.65.124.301/1607	1.65.124.401/0000	5.49.077.011/1607

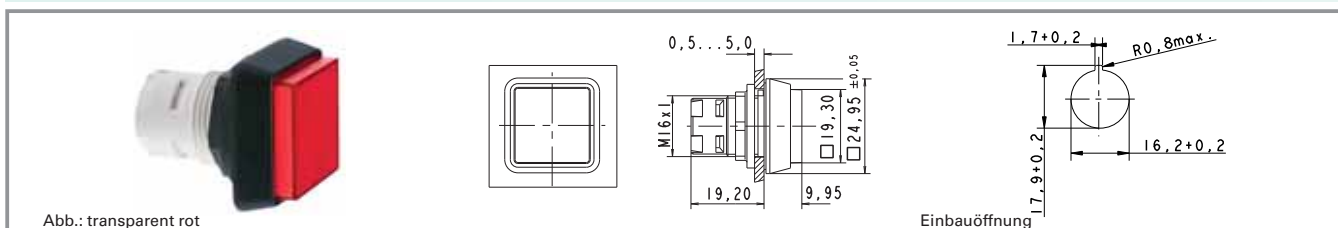
Technische Daten siehe Seite 3 - 74

Zubehör:

Schrifteinlage, ohne Beschriftung, nur für transparente Blenden: 5.70.635.000/2000

3

RAFIX 16 - Leuchtvorsatz, Bund quadratisch, vorstehende Blende



Blendenform	Blendenfarbe	Bestell-Nr. komplett	Bestell-Nr. Einzelteile	
			Gehäuse	Blende
vorstehende Blende	transparent farblos	1.65.124.351/1002	1.65.124.451/0000	5.49.077.012/1002
vorstehende Blende	transparent rot	1.65.124.351/1306	1.65.124.451/0000	5.49.077.012/1306
vorstehende Blende	transparent gelb	1.65.124.351/1403	1.65.124.451/0000	5.49.077.012/1403
vorstehende Blende	transparent grün	1.65.124.351/1505	1.65.124.451/0000	5.49.077.012/1505
vorstehende Blende	transparent blau	1.65.124.351/1607	1.65.124.451/0000	5.49.077.012/1607

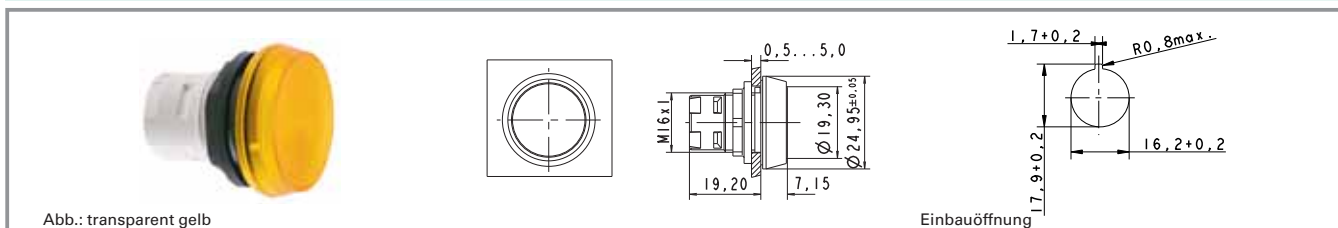
Technische Daten siehe Seite 3 - 74

Zubehör:

Schrifteinlage, ohne Beschriftung, nur für transparente Blenden: 5.70.635.000/2000

mit Fasung

RAFIX 16 - Leuchtvorsatz, Blende rund

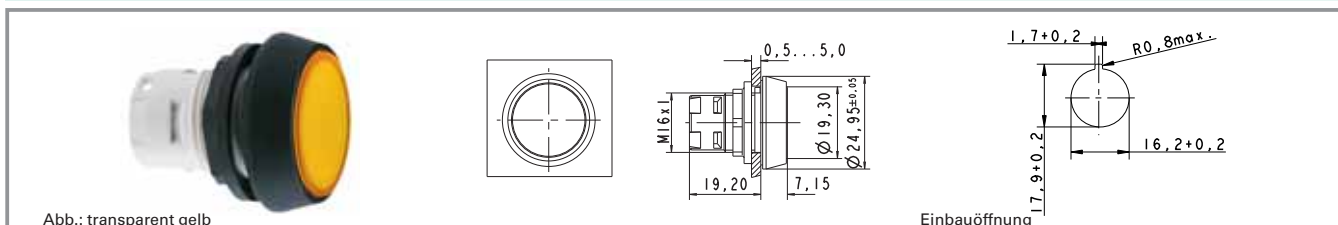


Blendenform	Blendenfarbe	Bestell-Nr. komplett	Bestell-Nr. Einzelteile	
			Gehäuse	Blende
Blende rund	transparent farblos	1.65.124.021/1002	1.65.124.101/0000	5.49.263.007/1002
Blende rund	transparent rot	1.65.124.021/1306	1.65.124.101/0000	5.49.263.007/1306
Blende rund	transparent gelb	1.65.124.021/1403	1.65.124.101/0000	5.49.263.007/1403
Blende rund	transparent grün	1.65.124.021/1505	1.65.124.101/0000	5.49.263.007/1505

Technische Daten siehe Seite 3 - 74

Beschriftung nur extern auf Schildträger.

RAFIX 16 - Leuchtvorsatz, Bund rund, flache Blende



Blendenform	Blendenfarbe	Bestell-Nr. komplett	Bestell-Nr. Einzelteile	
			Gehäuse	Blende
flache Blende	transparent farblos	1.65.124.321/1002	1.65.124.421/0000	5.49.259.017/1002
flache Blende	transparent rot	1.65.124.321/1306	1.65.124.421/0000	5.49.259.017/1306
flache Blende	transparent gelb	1.65.124.321/1403	1.65.124.421/0000	5.49.259.017/1403
flache Blende	transparent grün	1.65.124.321/1505	1.65.124.421/0000	5.49.259.017/1505
flache Blende	transparent blau	1.65.124.321/1607	1.65.124.421/0000	5.49.259.017/1607

Technische Daten siehe Seite 3 - 74

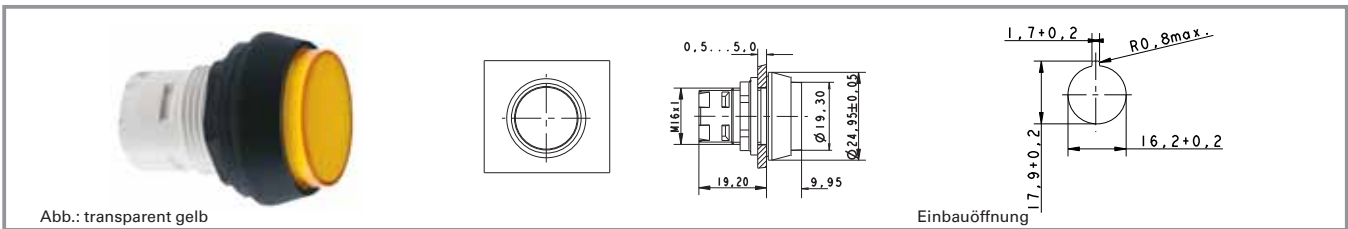
Zubehör:

Schrifteinlage, ohne Beschriftung, nur für transparente Blenden: **5.70.637.000/2000**

3

mit Fas-
sung

RAFIX 16 - Leuchtvorsatz, Bund rund, vorstehende Blende



Blendenform	Blendenfarbe	Bestell-Nr. komplett	Bestell-Nr. Einzelteile	
			Gehäuse	Blende
vorstehende Blende	transparent farblos	1.65.124.371/1002	1.65.124.471/0000	5.49.259.018/1002
vorstehende Blende	transparent rot	1.65.124.371/1306	1.65.124.471/0000	5.49.259.018/1306
vorstehende Blende	transparent gelb	1.65.124.371/1403	1.65.124.471/0000	5.49.259.018/1403
vorstehende Blende	transparent grün	1.65.124.371/1505	1.65.124.471/0000	5.49.259.018/1505
vorstehende Blende	transparent blau	1.65.124.371/1607	1.65.124.471/0000	5.49.259.018/1607

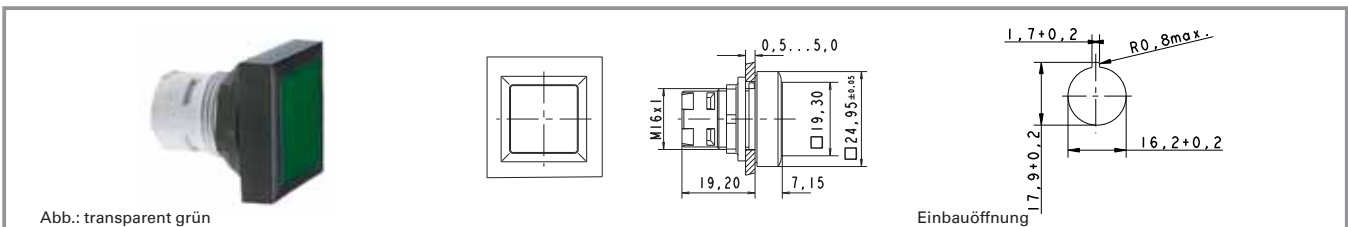
Technische Daten siehe Seite 3 - 74

Zubehör:

Schrifteinlage, ohne Beschriftung, nur für transparente Blenden: 5.70.637.000/2000

3

RAFIX 16 - Leuchtvorsatz, Bund quadratisch anreihbar, flache Blende



Blendenform	Blendenfarbe	Bestell-Nr. komplett	Bestell-Nr. Einzelteile	
			Gehäuse	Blende
flache Blende	transparent farblos	1.65.124.551/1002	1.65.124.651/0000	5.49.077.011/1002
flache Blende	transparent rot	1.65.124.551/1306	1.65.124.651/0000	5.49.077.011/1306
flache Blende	transparent gelb	1.65.124.551/1403	1.65.124.651/0000	5.49.077.011/1403
flache Blende	transparent grün	1.65.124.551/1505	1.65.124.651/0000	5.49.077.011/1505
flache Blende	transparent blau	1.65.124.551/1607	1.65.124.651/0000	5.49.077.011/1607

Technische Daten siehe Seite 3 - 74

Zubehör:

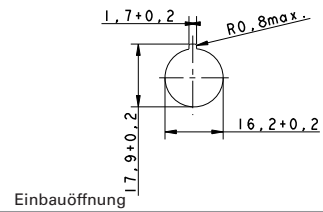
Schrifteinlage, ohne Beschriftung, nur für transparente Blenden: 5.70.635.000/2000

mit Fasung

RAFIX 16 - Leuchtvorsatz, Bund quadratisch anreihbar, vorstehende Blende



Abb.: transparent rot



Blendenform	Blendenfarbe	Bestell-Nr. komplett	Bestell-Nr. Einzelteile	
			Gehäuse	Blende
vorstehende Blende	transparent farblos	1.65.124.501/1002	1.65.124.661/0000	5.49.077.012/1002
vorstehende Blende	transparent rot	1.65.124.501/1306	1.65.124.661/0000	5.49.077.012/1306
vorstehende Blende	transparent gelb	1.65.124.501/1403	1.65.124.661/0000	5.49.077.012/1403
vorstehende Blende	transparent grün	1.65.124.501/1505	1.65.124.661/0000	5.49.077.012/1505
vorstehende Blende	transparent blau	1.65.124.501/1607	1.65.124.661/0000	5.49.077.012/1607

Technische Daten siehe Seite 3 - 74

Zubehör:

Schrifteinlage, ohne Beschriftung, nur für transparente Blenden: 5.70.635.000/2000

RAFIX 16 F - Leuchtvorsatz



Technische Daten

Allgemein

Blendenform	siehe Bestellblock
Blendenfarbe	siehe Bestellblock
Bundform	siehe Bestellblock
Bundfarbe	siehe Bestellblock

Einbaumaße

Bundmaß	siehe Bestellblock
Bauhöhe	siehe Bestellblock
Einbautiefe mit Schaltelement	50 mm
Tasterraster	siehe Bestellblock
Einbauöffnung	siehe Bestellblock

Mechanischer Aufbau

Befestigung	Gewinding
Kontaktfunktion	-
Beleuchtung	ja

Sonstige Angaben

Lebensdauer min. (Schaltzyklen)	-
Schutzart frontseitig	IP65
Arbeitstemperatur min.	-25 °C
Arbeitstemperatur ohne Leuchtmittel max.	-
Arbeitstemperatur mit Leuchtmittel max.	+55 °C
Lagertemperatur min.	-40 °C
Lagertemperatur max.	+85 °C
Umweltbeständigkeit	nach IEC 60068-2 -14, -30, -33 und -78

3

mit Fas-
sung

Approbationen



IEC 61058

Häufig verwendetes Zubehör RAFIX 16 F - Leuchtvorsatz

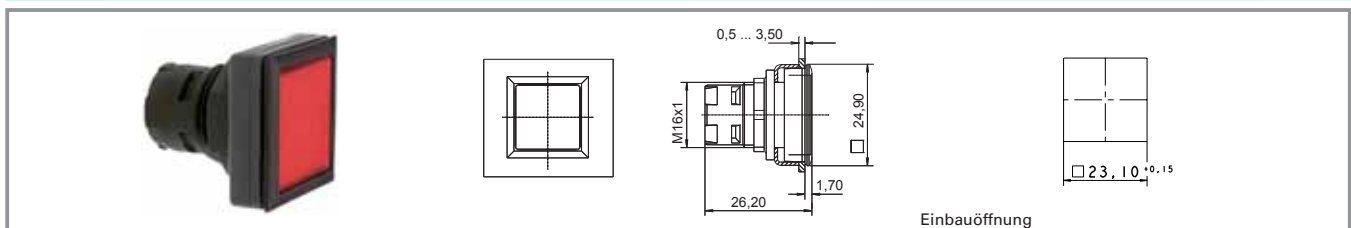
Bezeichnung	Foto	Bestell-Nr.	Seitenverweise/ Weiteres Zubehör
RAFIX 16 - Lampenfassung W 2 x 4,6 d, Steckanschluss		1.71.212.001/0000	2 - 91
RAFIX 16 - Lampenfassung W 2 x 4,6 d, Steckanschluss		1.71.212.011/0000	2 - 91
LED W 2 x 4,6d superhell, weiß, 24 V		1.90.690.365/0000	5 - 14

Häufig verwendetes Zubehör RAFIX 16 F - Leuchtvorsatz

Bezeichnung	Foto	Bestell-Nr.	Seitenverweise/ Weiteres Zubehör
Demontageschlüssel LUMOTAST 25, RAFIX 16		5.05.800.042/0000	2 - 94
Befestigungsschlüssel für Sechskantmutter		5.58.002.034/0000	2 - 95
Schrifteinlage, ohne Beschriftung, nur für transparente Blenden		5.70.635.000/2000	

Weiteres Zubehör siehe Kapitel RAFIX 16 spezielles Zubehör.

RAFIX 16 F - Leuchtvorsatz, flache Blende, Bund schwarz quadratisch



Bundfarbe	Blendenform	Bauhöhe	Blendenfarbe	Bestell-Nr. komplett	Bestell-Nr. Einzelteile	
					Gehäuse	Blende
schwarz	flache Blende	1,7 mm	transparent farblos	1.65.126.301/1000	1.65.126.401/0000	5.49.077.011/1002
schwarz	flache Blende	1,7 mm	transparent rot	1.65.126.301/1300	1.65.126.401/0000	5.49.077.011/1306
schwarz	flache Blende	1,7 mm	transparent gelb	1.65.126.301/1400	1.65.126.401/0000	5.49.077.011/1403
schwarz	flache Blende	1,7 mm	transparent grün	1.65.126.301/1500	1.65.126.401/0000	5.49.077.011/1505
schwarz	flache Blende	1,7 mm	transparent blau	1.65.126.301/1600	1.65.126.401/0000	5.49.077.011/1607

Technische Daten siehe Seite 3 - 80

Zubehör:

Schrifteinlage, ohne Beschriftung, nur für transparente Blenden: **5.70.635.000/2000**

RAFIX 16 F - Leuchtvorsatz, flache Blende, Bund schwarz rund

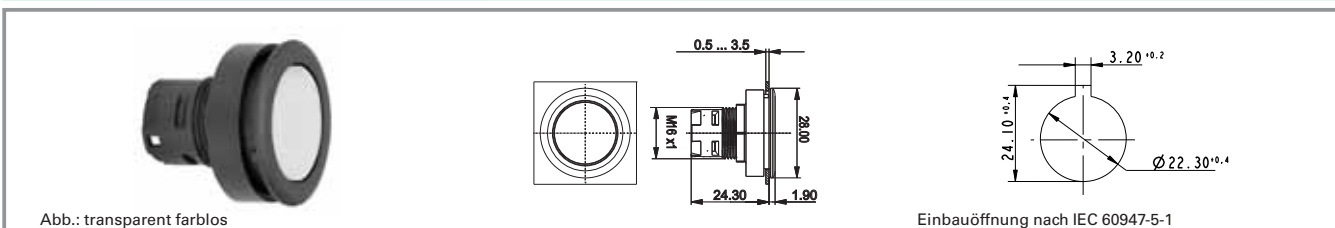


Abb.: transparent farblos

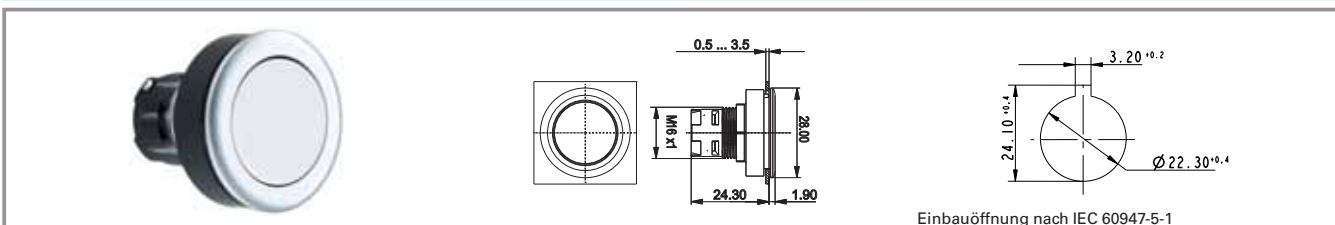
Einbauöffnung nach IEC 60947-5-1

Bundfarbe	Blendenform	Bauhöhe	Blendenfarbe	Bestell-Nr. komplett	Bestell-Nr. Einzelteile	
					Gehäuse	Blende
schwarz	flache Blende	1,9 mm	transparent farblos	1.65.126.001/1000	1.65.126.101/0000	5.49.259.017/1002
schwarz	flache Blende	1,9 mm	transparent rot	1.65.126.001/1300	1.65.126.101/0000	5.49.259.017/1306
schwarz	flache Blende	1,9 mm	transparent gelb	1.65.126.001/1400	1.65.126.101/0000	5.49.259.017/1403
schwarz	flache Blende	1,9 mm	transparent grün	1.65.126.001/1500	1.65.126.101/0000	5.49.259.017/1505
schwarz	flache Blende	1,9 mm	transparent blau	1.65.126.001/1600	1.65.126.101/0000	5.49.259.017/1607

Technische Daten siehe Seite 3 - 80

3

RAFIX 16 F - Leuchtvorsatz, flache Blende, Bund metallisiert rund



Einbauöffnung nach IEC 60947-5-1

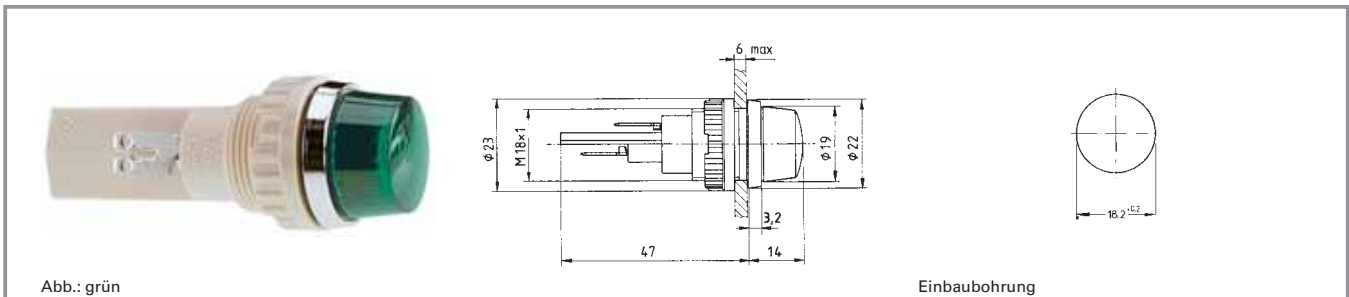
Bundfarbe	Blendenform	Bauhöhe	Blendenfarbe	Bestell-Nr. komplett	Bestell-Nr. Einzelteile	
					Gehäuse	Blende
metallisiert	flache Blende	1,9 mm	transparent farblos	1.65.126.011/1000	-	-
metallisiert	flache Blende	1,9 mm	transparent rot	1.65.126.011/1300	-	-
metallisiert	flache Blende	1,9 mm	transparent gelb	1.65.126.011/1400	-	-
metallisiert	flache Blende	1,9 mm	transparent grün	1.65.126.011/1500	-	-
metallisiert	flache Blende	1,9 mm	transparent blau	1.65.126.011/1600	-	-

Technische Daten siehe Seite 3 - 80

NEU

mit Fas-sung

Signalleuchten mit Lampenfassung - BA 9s, 18,2 mm



Technische Daten

Allgemein

Blendenform	rund
Blendenfarbe	siehe Bestellblock
Bunddurchmesser	22 mm

Elektrische Kennwerte

Grenzwert Spannung max.	250 V
Grenzwert Leistung max.	2 W

Einbaumaße

Bauhöhe	14 mm
Einbautiefe	47 mm
Einbauöffnung	18,2 mm

Sonstige Angaben

Schutzart frontseitig	IP65
Gewicht	22 g

Mechanischer Aufbau

Befestigung	Gewindering
Anschlüsse	Löt-/ Steckanschluss für 6,3x0,8mm / 2x2,8x0,8mm
Lampenfassung	BA 9s
Leuchtmittel	Glühlampe

Approbationen



VDE 0710

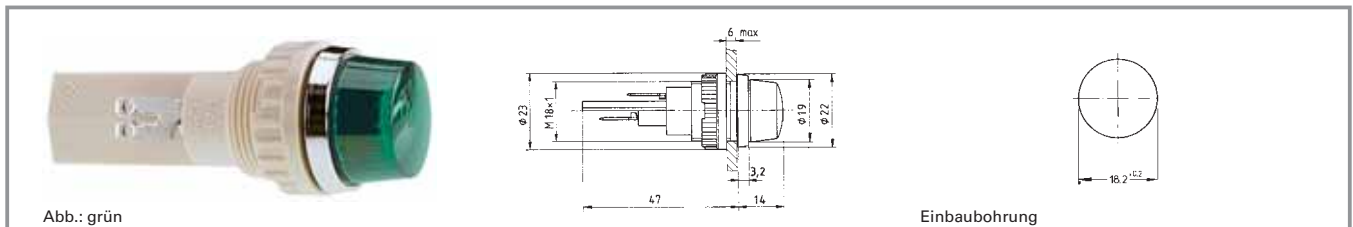
Häufig verwendetes Zubehör Signalleuchten mit Lampenfassung - BA 9s, 18,2 mm

Bezeichnung	Foto	Bestell-Nr.	Seitenverweise/ Weiteres Zubehör
Glühlampe, Sockel BA 9s, 12 - 15 V		1.90.060.132/0000	5 - 7
Glühlampe, Sockel BA 9s, 24 - 30 V		1.90.060.133/0000	5 - 7
Glühlampe, Sockel BA 9s, 110 - 130 V		1.90.060.137/0000	5 - 7

Häufig verwendetes Zubehör Signalleuchten mit Lampenfassung - BA 9s, 18,2 mm

Bezeichnung	Foto	Bestell-Nr.	Seitenverweise/ Weiteres Zubehör
Schutztülle für Anschlüsse aus Perbunan (NBR)		5.52.011.027/0100	

Signalleuchten mit Lampenfassung - BA 9s, 18,2 mm, Blende rund



Grenzwert Spannung max.	Grenzwert Leistung max.	Leuchtmittel	Blendenfarbe	Bestell-Nr. komplett	Bestell-Nr. Einzelteile	
					Gehäuse	Blende
250 V	2 W	Glühlampe	transparent farblos	1.63.018.001/1002	1.63.018.091/0000	5.49.205.018/1002
250 V	2 W	Glühlampe	transparent rot	1.63.018.001/1301	1.63.018.091/0000	5.49.205.018/1301
250 V	2 W	Glühlampe	transparent gelb	1.63.018.001/1402	1.63.018.091/0000	5.49.205.018/1402
250 V	2 W	Glühlampe	transparent grün	1.63.018.001/1502	1.63.018.091/0000	5.49.205.018/1502

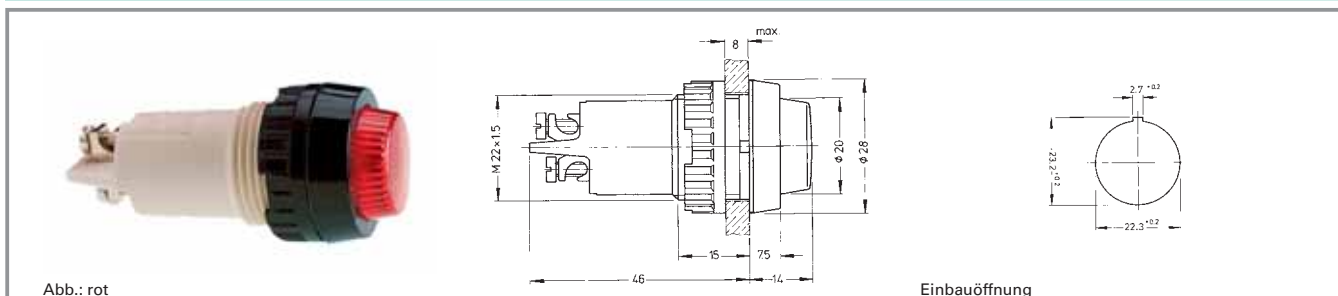
Technische Daten siehe Seite 3 - 84

Leuchtmittel bitte separat bestellen. Bei Bestellung in Einzelteilen bitte pro Signalleuchte 1 x Dichtungsring 5.30.120.009/0100 mitbestellen.

3

mit
Fas-
sung

Signalleuchten mit Lampenfassung - E 14, 22,3 mm



Technische Daten

Allgemein

Blendenform	rund
Blendenfarbe	siehe Bestellblock
Bunddurchmesser	28 mm

Elektrische Kennwerte

Grenzwert Spannung max.	250 V
Grenzwert Leistung max.	2 W

Einbaumaße

Bauhöhe	14 mm
Einbautiefe	46 mm
Einbauöffnung	22,3 mm

Sonstige Angaben

Schutzart frontseitig	siehe Bestellblock
Gewicht	21 g

Mechanischer Aufbau

Befestigung	Gewindering
Anschlüsse	siehe Bestellblock
Lampenfassung	E 14
Leuchtmittel	Glühlampe

Approbationen



VDET 85°

mit
Fas-
sung

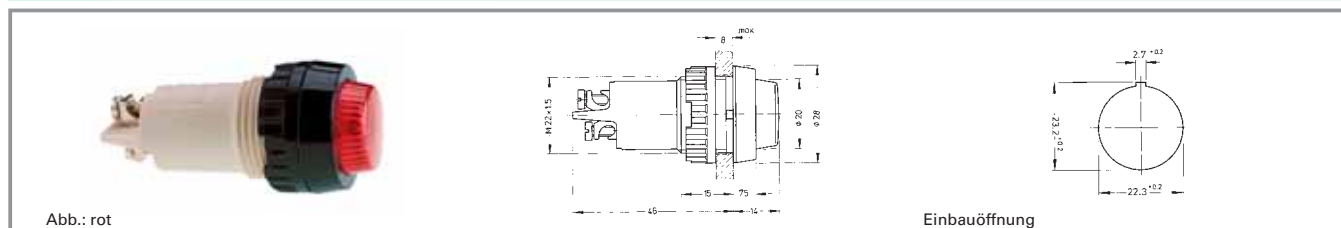
Häufig verwendetes Zubehör Signalleuchten mit Lampenfassung - E 14, 22,3 mm

Bezeichnung	Foto	Bestell-Nr.	Seitenverweise/ Weiteres Zubehör
Glühlampe, Sockel E 14, 24 - 30 V		1.90.020.033/0000	5 - 10
Dichtring für IP65		5.30.075.010/0100	5 - 24
Berührungsschutz nach VBG 4		5.50.240.063/0209	5 - 25
Schutztülle für Anschlüsse aus Perbunan (NBR)		5.52.011.029/0100	

Häufig verwendetes Zubehör Signalleuchten mit Lampenfassung - E 14, 22,3 mm

Bezeichnung	Foto	Bestell-Nr.	Seitenverweise/ Weiteres Zubehör
Befestigungsschlüssel M 20, M 22, für Gewinding		5.58.002.018/0105	5 - 21

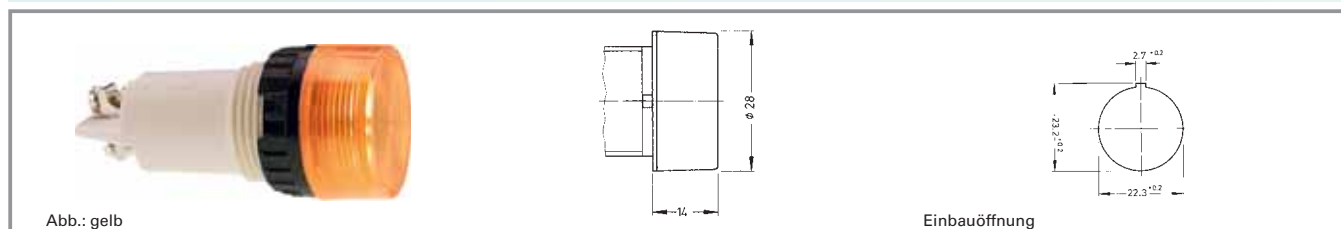
Signalleuchten mit Lampenfassung - E 14, IP40, 22,3 mm



Grenzwert Spannung max.	Schutzart frontseitig	Anschlüsse	Blendenfarbe	Bestell-Nr. komplett	Bestell-Nr. Einzelteile	
					Gehäuse	Blende
250 V	IP40	Schraubanschluss, Messing vernickelt	transparent farblos	1.61.012.011/1002	1.61.012.099/0000	5.00.350.726/1002
250 V	IP40	Schraubanschluss, Messing vernickelt	transparent rot	1.61.012.011/1301	1.61.012.099/0000	5.00.350.726/1301
250 V	IP40	Schraubanschluss, Messing vernickelt	transparent gelb	1.61.012.011/1402	1.61.012.099/0000	5.00.350.726/1402
250 V	IP40	Schraubanschluss, Messing vernickelt	transparent grün	1.61.012.011/1502	1.61.012.099/0000	5.00.350.726/1502

Technische Daten siehe Seite 3 - 86

Signalleuchten mit Lampenfassung - E 14, 22,3 mm, Aufschraubblende, IP40



Grenzwert Spannung max.	Schutzart frontseitig	Anschlüsse	Blendenfarbe	Bestell-Nr. komplett	Bestell-Nr. Einzelteile	
					Gehäuse	Blende
250 V	IP40	Schraubanschluss, Messing vernickelt	transparent farblos	1.61.012.061/1002	1.61.012.099/0000	5.49.229.006/1002
250 V	IP40	Schraubanschluss, Messing vernickelt	transparent rot	1.61.012.061/1301	1.61.012.099/0000	5.49.229.006/1301
250 V	IP40	Schraubanschluss, Messing vernickelt	transparent gelb	1.61.012.061/1402	1.61.012.099/0000	5.49.229.006/1402
250 V	IP40	Schraubanschluss, Messing vernickelt	transparent grün	1.61.012.061/1502	1.61.012.099/0000	5.49.229.006/1502

Technische Daten siehe Seite 3 - 86

3

mit
Fas-
sung

RAFIX 22 QR - Leuchtvorsatz



Technische Daten

Allgemein

Blendenform	siehe Bestellblock
Blendenfarbe	siehe Bestellblock
Schrifteinlagen-Aufnahme	siehe Bestellblock
Bundform	siehe Bestellblock

Einbaumaße

Bundmaß	siehe Bestellblock
Bauhöhe	siehe Bestellblock
Einbautiefe	56,4 mm
Einbauöffnung	Ø 22,3 mm
Raster	50 x 30 mm

Mechanischer Aufbau

Befestigung	Gewinding
Beleuchtbarkeit	ja

Elektrische Kennwerte

Schutzklasse	-
--------------	---

Sonstige Angaben

Schutzart frontseitig	IP65
Arbeitstemperatur min.	-25 °C
Arbeitstemperatur max.	+70 °C
Lagertemperatur min.	-40 °C
Lagertemperatur max.	+80 °C
Umweltbeständigkeit	nach IEC 60068-2 -14, -30, -33 und -78

Approbationen



IEC 61058



UL 508, C22.2 No.
14-M91



2004 Steel Vessel
Rules



Rules for the Clas-
sification of Steel
Ships



Classification of
Ships....Rules



Marine, offshore
and industrial use



Baumusterprüfung

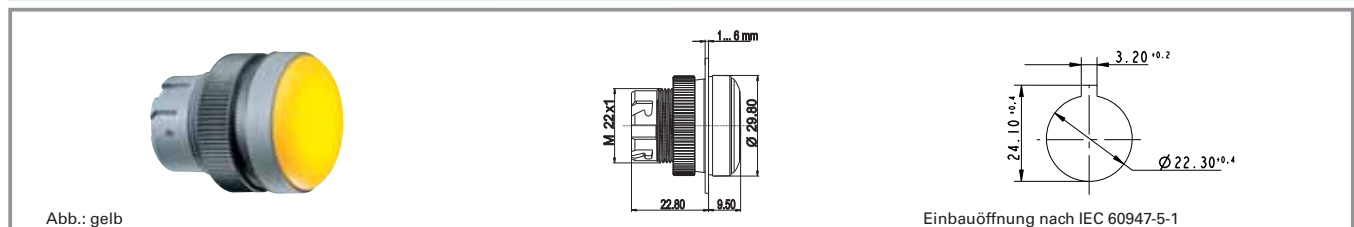
Häufig verwendetes Zubehör RAFIX 22 QR - Leuchtvorsatz

Bezeichnung	Foto	Bestell-Nr.	Seitenverweise/ Weiteres Zubehör
RAFIX 22 QR - Schaltelement AS-I, Standard, LED weiß		1.20.129.121/0000	2 - 157
RAFIX 22 QR - Lampenfassung-Kombination, Schraubanschluss, mit Kupplung		1.71.213.001/0000	2 - 162
RAFIX 22 QR - Lampenfassung-Kombination, Schraubanschluss, mit Kupplung, Diode und Vorwiderstand 130 V		1.71.213.004/0000	2 - 162

Häufig verwendetes Zubehör RAFIX 22 QR - Leuchtvorsatz

Bezeichnung	Foto	Bestell-Nr.	Seitenverweise/ Weiteres Zubehör
RAFIX 22 QR - Lampenfassung-Kombination, Käfigzugfeder mit Kupplung		1.71.214.001/0000	2 - 162
Befestigungsschlüssel für Gewinding und Frontring		5.05.800.062/0000	5 - 21
Schrifteinlage ohne Beschriftung, nur für transparente Blenden		5.70.803.000/2000	

RAFIX 22 QR - Leuchtvorsatz, Bund rund, flach, beschriftbar



Blendenfarbe	Bundform	Bestell-Nr.
transparent farblos	rund	1.74.505.501/1000
transparent rot	rund	1.74.505.501/1300
transparent gelb	rund	1.74.505.501/1400
transparent grün	rund	1.74.505.501/1500
transparent blau	rund	1.74.505.501/1600

Technische Daten siehe Seite 3 - 88

Zubehör:

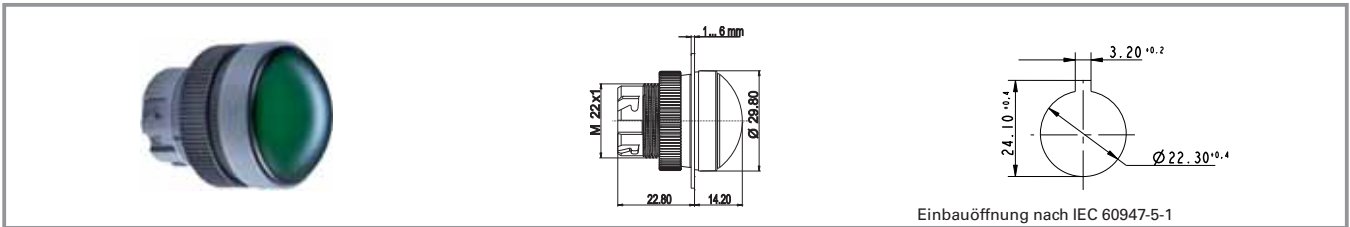
Schrifteinlage ohne Beschriftung, nur für transparente Blenden: **5.70.803.000/2000**

3

mit
Fas-
sung

NEU

RAFIX 22 QR - Leuchtvorsatz, Bund rund, hoch



Blendenfarbe	Bundform	Bestell-Nr.
transparent farblos	rund	1.74.505.511/1000
transparent rot	rund	1.74.505.511/1300
transparent gelb	rund	1.74.505.511/1400
transparent grün	rund	1.74.505.511/1500
transparent blau	rund	1.74.505.511/1600

Technische Daten siehe Seite 3 - 88

Schrifteinlagen auf Anfrage

3

RAFIX 22 QR - Leuchtvorsatz, Bund quadratisch, flach, beschriftbar

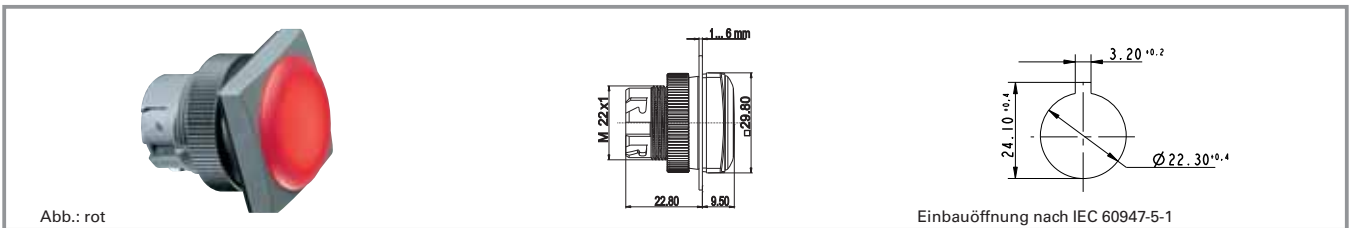


Abb.: rot

Blendenfarbe	Bundform	Bestell-Nr.
transparent farblos	quadratisch	1.74.505.551/1000
transparent rot	quadratisch	1.74.505.551/1300
transparent gelb	quadratisch	1.74.505.551/1400
transparent grün	quadratisch	1.74.505.551/1500
transparent blau	quadratisch	1.74.505.551/1600

Technische Daten siehe Seite 3 - 88

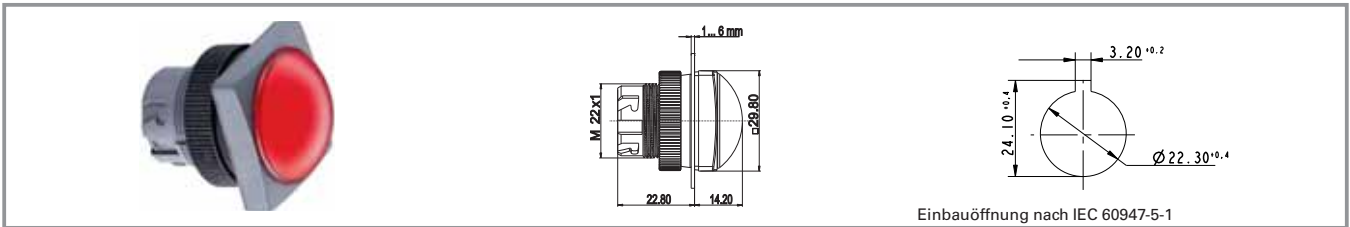
Zubehör:

Schrifteinlage ohne Beschriftung, nur für transparente Blenden: **5.70.803.000/2000**

mit Fas-
sung

RAFIX 22 QR - Leuchtvorsatz, Bund quadratisch, hoch

NEU



Blendenfarbe	Bundform	Bestell-Nr.
transparent farblos	quadratisch	1.74.505.561/1000
transparent farblos	quadratisch	1.74.505.561/1600
transparent rot	quadratisch	1.74.505.561/1300
transparent gelb	quadratisch	1.74.505.561/1400
transparent grün	quadratisch	1.74.505.561/1500

Technische Daten siehe Seite 3 - 88

Schrifteinlagen auf Anfrage

3

mit
Fas-
sung

RAFIX 22 FS - Leuchtvorsatz



Abb.: rund flach

quadratisch, flach

Einbauöffnung nach IEC 60947-5-1

Technische Daten

Allgemein

Blendenform	siehe Bestellblock
Blendenfarbe	siehe Bestellblock
Bundform	siehe Bestellblock

Einbaumaße

Bundmaß	siehe Bestellblock
Bauhöhe	siehe Bestellblock
Einbautiefe	siehe Bestellblock
Einbauöffnung	22,3 mm
Tasterraster	30 x 30 mm

Mechanischer Aufbau

Befestigung	Gewinding
Beleuchtbarkeit	ja

Mechanische Kennwerte

Anschlagfestigkeit min.	100 N
-------------------------	-------

Sonstige Angaben

Schutzart frontseitig	IP65
Arbeitstemperatur min.	-25 °C
Arbeitstemperatur max.	+70 °C
Approbationen	siehe Bestellblock
Lagertemperatur min.	-40 °C
Lagertemperatur max.	+80 °C
Umweltbeständigkeit	nach IEC 60068-2 -14, -30, -33 und -78 IEC 600 68-2-11
Salznebel	

Approbationen



IEC 60947-5-x,
60904, 60073



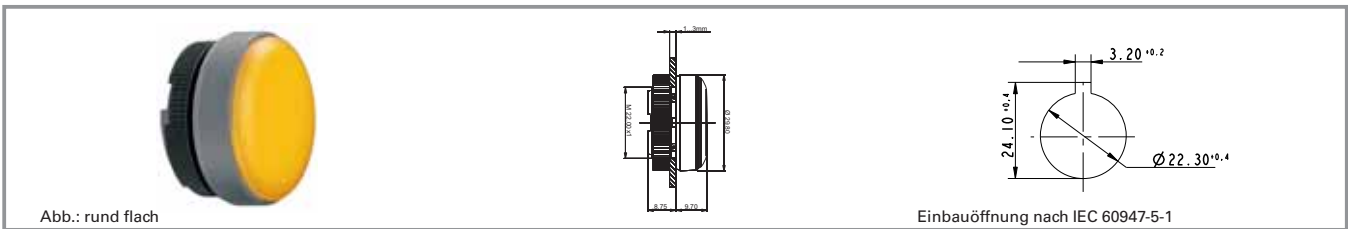
UL 508, C22.2 No.
14-M91

mit
Fas-
sung

Häufig verwendetes Zubehör RAFIX 22 FS - Leuchtvorsatz

Bezeichnung	Foto	Bestell-Nr.	Seitenverweise/ Weiteres Zubehör
3 mm LED superhell rot		1.90.690.269/0000	2 - 237, 5 - 17
Befestigungsschlüssel für Gewinding und Frontring		5.05.800.062/0000	5 - 21
LED Sockel für Leuchtvorsätze, Höhe 5 mm		5.30.109.020/0756	2 - 236
RAFIX 22 FS - Clipträger für LED-Clip, Steckanschluss		5.55.104.419/0700	2 - 235

RAFIX 22 FS - Leuchtvorsatz, Bund rund, flach

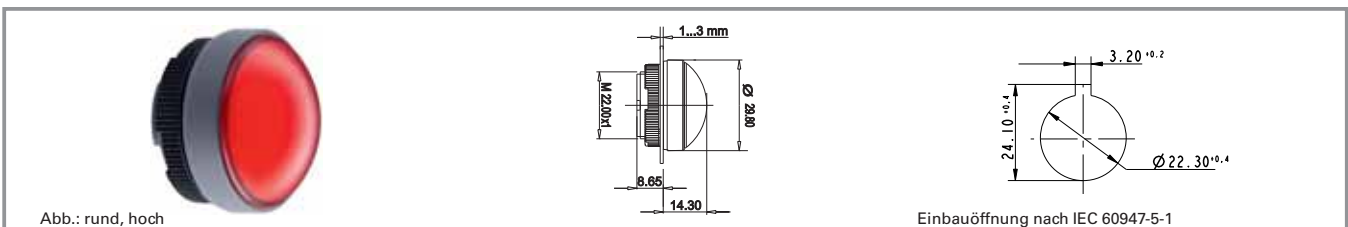


Bundform	Blendenfarbe	Bestell-Nr.
rund	transparent farblos	1.74.506.001/1000
rund	transparent rot	1.74.506.001/1300
rund	transparent gelb	1.74.506.001/1400
rund	transparent grün	1.74.506.001/1500
rund	transparent blau	1.74.506.001/1600

Technische Daten siehe Seite 3 - 92

Beschriftung auf Anfrage

RAFIX 22 FS - Leuchtvorsatz, Bund rund, hoch



Bundform	Blendenfarbe	Bestell-Nr.
rund	transparent farblos	1.74.506.011/1000
rund	transparent rot	1.74.506.011/1300
rund	transparent gelb	1.74.506.011/1400
rund	transparent grün	1.74.506.011/1500
rund	transparent blau	1.74.506.011/1600

Technische Daten siehe Seite 3 - 92

Beschriftung auf Anfrage

3

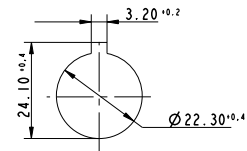
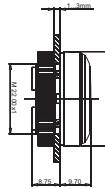
NEU

mit Fas-
sung

RAFIX 22 FS - Leuchtvorsatz, Bund quadratisch, flach



Abb.: quadratisch, flach



Einbauöffnung nach IEC 60947-5-1

Bundform	Blendenfarbe	Bestell-Nr.
quadratisch	transparent farblos	1.74.506.051/1000
quadratisch	transparent rot	1.74.506.051/1300
quadratisch	transparent gelb	1.74.506.051/1400
quadratisch	transparent grün	1.74.506.051/1500
quadratisch	transparent blau	1.74.506.051/1600

Technische Daten siehe Seite 3 - 92

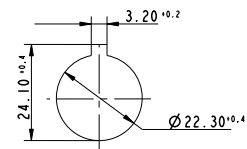
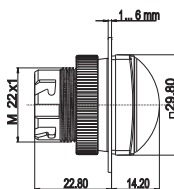
Beschriftung auf Anfrage

3

RAFIX 22 FS - Leuchtvorsatz, Bund quadratisch, hoch



Abb.: quadratisch, hoch



Einbauöffnung nach IEC 60947-5-1

Bundform	Blendenfarbe	Bestell-Nr.
quadratisch	transparent farblos	1.74.506.061/1000
quadratisch	transparent rot	1.74.506.061/1300
quadratisch	transparent gelb	1.74.506.061/1400
quadratisch	transparent grün	1.74.506.061/1500
quadratisch	transparent blau	1.74.506.061/1600

Technische Daten siehe Seite 3 - 92

Beschriftung auf Anfrage

NEU

mit Fas-
sung

Signalleuchten mit Lampenfassung - E 14, 30,5 mm



Technische Daten

Allgemein

Blendenform	rund
Blendenfarbe	siehe Bestellblock
Bunddurchmesser	36 mm

Elektrische Kennwerte

Grenzwert Spannung max.	250 V
Grenzwert Leistung max.	5 W

Einbaumaße

Bauhöhe	siehe Bestellblock
Einbautiefe	58 mm
Einbauöffnung	30,5 ^{+0,5} mm

Sonstige Angaben

Schutzart frontseitig	siehe Bestellblock
Gewicht	40 g

Mechanischer Aufbau

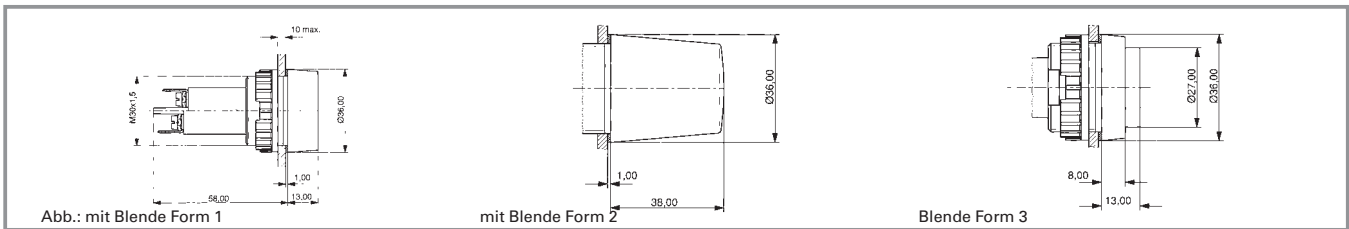
Befestigung	Gewinding
Anschlüsse	Flachklemme + Flachstecker für 2 x 2,8 x 0,8 mm
Lampenfassung	E 14
Leuchtmittel	Glühlampe

Häufig verwendetes Zubehör Signalleuchten mit Lampenfassung - E 14, 30,5 mm

Bezeichnung	Foto	Bestell-Nr.	Seitenverweise/ Weiteres Zubehör
Glühlampe, Sockel E 14, 24 - 30 V		1.90.020.033/0000	5 - 10
Glühlampe, Sockel E 14, 24 V		1.90.020.053/0000	5 - 11
Glühlampe, Sockel E 14, 220 - 260 V		1.90.020.061/0000	5 - 11
Glühlampe, Sockel E 14, 24 - 30 V		1.90.020.105/0000	5 - 11
Glühlampe, Sockel E 14, 220 - 260 V		1.90.020.115/0000	5 - 11
Berührungsschutz nach VBG 5		5.50.240.065/0200	5 - 25
Schutztülle		5.52.011.031/0100	
Befestigungsschlüssel M 25, M 30		5.58.002.020/0105	5 - 21

Die Glühlampen 1.90.020.105/0000 und 1.20.090.115/0000 können nur unter der Blende Form 2 verwendet werden. Aufgrund ihrer hohen Bauform sorgen sie bei dieser Blendenform für eine optimale Ausleuchtung.

Signalleuchten mit Lampenfassung - E 14, 30,5 mm



Grenzwert Spannung max.	Grenzwert Leistung max.	Schutzart frontseitig	Bestell-Nr. ohne Blende	Anmerkung
250 V	5 W	IP40	1.61.021.099/0000	Zugehörige Blende bitte mitbestellen.

Technische Daten siehe Seite 3 - 96

Blenden:

- Frontkappe schwarz mit Aufschraubblende Form 3, transparent farblos: 5.00.350.013/1002
- Frontkappe schwarz mit Aufschraubblende Form 3, transparent rot: 5.00.350.013/1301
- Frontkappe schwarz, mit Aufschraubblende Form 3, transparent gelb: 5.00.350.013/1402
- Frontkappe schwarz, mit Aufschraubblende Form 3, transparent grün: 5.00.350.013/1502
- Aufschraubblende Form 1, transparent farblos : 5.49.233.005/1002
- Aufschraubblende Form 1, transparent rot: 5.49.233.005/1301
- Aufschraubblende Form 1, transparent gelb: 5.49.233.005/1402
- Aufschraubblende Form 1, transparent grün: 5.49.233.005/1502
- Aufschraubblende Form 2, transparent farblos: 5.49.233.008/1002
- Aufschraubblende Form 2, transparent rot: 5.49.233.008/1301
- Aufschraubblende Form 2, transparent gelb: 5.49.233.008/1402
- Aufschraubblende Form 2, transparent grün: 5.49.233.008/1502

Flachklemme mit selbstabhebender Anschluss-Scheibe eindrätig: 2 x 0,75 bis 2,5 mm², feindrätig mit Aderendhülse: 2 x 0,75 bis 1,5 mm², Löt-/ Steckanschluss für 6,3 x 0,8 mm / 2 x 2,8 x 0,8 mm.

Signalleuchten mit Lampenfassung - BA 15d, 30,5 mm



Technische Daten

Allgemein

Blendenform	rund
Blendenfarbe	siehe Bestellblock
Bunddurchmesser	36 mm

Elektrische Kennwerte

Grenzwert Spannung max.	250 V
Grenzwert Leistung max.	5 W

Einbaumaße

Bauhöhe	siehe Bestellblock
Einbautiefe	58 mm
Einbauöffnung	30,5 ^{+0,5} mm

Sonstige Angaben

Schutzart frontseitig	siehe Bestellblock
Gewicht	40 g

Mechanischer Aufbau

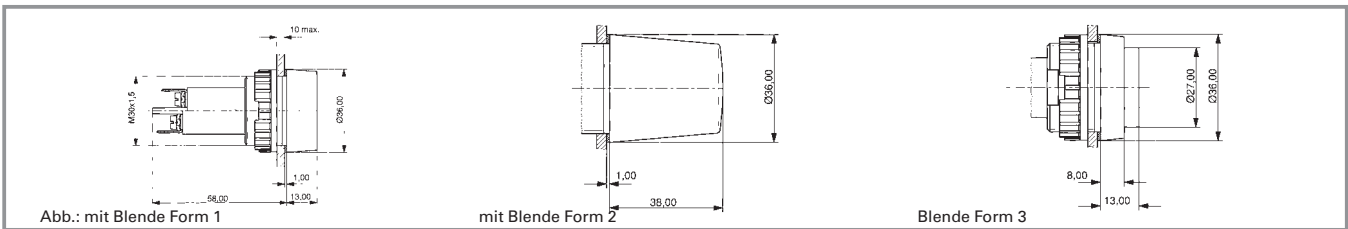
Befestigung	Gewinding
Anschlüsse	Flachklemme + Flachstecker für 2 x 2,8 x 0,8 mm
Lampenfassung	BA 15d
Leuchtmittel	Glühlampe

Häufig verwendetes Zubehör Signalleuchten mit Lampenfassung - BA 15d, 30,5 mm

Bezeichnung	Foto	Bestell-Nr.	Seitenverweise/ Weiteres Zubehör
Glühlampe, Sockel BA 15d, 12 - 15 V		1.90.070.003/0000	5 - 8
Glühlampe, Sockel BA 15d, 24 - 30 V		1.90.070.004/0000	5 - 8
Glühlampe, Sockel BA 15d, 24 V		1.90.070.053/0000	5 - 9
Glühlampe, Sockel BA 15d, 220 - 260 V		1.90.070.061/0000	5 - 9
Glühlampe, Sockel BA 15d, 24 - 30 V		1.90.070.105/0000	5 - 9
Berührungsschutz nach VBG 5		5.50.240.065/0200	5 - 25
Schutztülle		5.52.011.031/0100	
Befestigungsschlüssel M 25, M 30		5.58.002.020/0105	5 - 21

Die Glühlampe 1.90.070.105/0000 kann nur unter der Blende Form 2 verwendet werden. Aufgrund ihrer hohen Bauform sorgt sie bei dieser Blendenform für eine optimale Ausleuchtung.

Signalleuchten mit Lampenfassung - BA 15d, IP40, 30,5 mm



Grenzwert Spannung max.	Grenzwert Leistung max.	Schutzart frontseitig	Blendenfarbe	Bestell-Nr. ohne Blende	Anmerkung
250 V	5 W	IP40	-	1.63.521.099/0000	Zugehörige Blende bitte mitbestellen.

Technische Daten siehe Seite 3 - 98

Blenden:

- Frontkappe schwarz mit Aufschraubblende Form 3, transparent farblos: 5.00.350.013/1002
- Frontkappe schwarz mit Aufschraubblende Form 3, transparent rot: 5.00.350.013/1301
- Frontkappe schwarz, mit Aufschraubblende Form 3, transparent gelb: 5.00.350.013/1402
- Frontkappe schwarz, mit Aufschraubblende Form 3, transparent grün: 5.00.350.013/1502
- Aufschraubblende Form 1, transparent farblos : 5.49.233.005/1002
- Aufschraubblende Form 1, transparent rot: 5.49.233.005/1301
- Aufschraubblende Form 1, transparent gelb: 5.49.233.005/1402
- Aufschraubblende Form 1, transparent grün: 5.49.233.005/1502
- Aufschraubblende Form 2, transparent farblos: 5.49.233.008/1002
- Aufschraubblende Form 2, transparent rot: 5.49.233.008/1301
- Aufschraubblende Form 2, transparent gelb: 5.49.233.008/1402
- Aufschraubblende Form 2, transparent grün: 5.49.233.008/1502

Flachklemme mit selbstabhebender Anschluss-Scheibe eindrätig: 2 x 0,75 bis 2,5 mm², feindrätig mit Aderendhülse: 2 x 0,75 bis 1,5 mm², Löt-/ Steckanschluss für 6,3 x 0,8 mm / 2 x 2,8 x 0,8 mm.



Allgemeine Angaben

Fassungen zur Aufnahme von gesockelten Glühlampen und LED.

Inhalt

Einbaufassungen - W 2 x 4,6d	3 - 102
Einbaufassungen - W 2 x 4,6d	3 - 103
Einbaufassungen - Soffittenhalter	3 - 104
Einbaufassungen - Soffittenhalter	3 - 104
Einbaufassungen - BA 15d	3 - 106
Einbaufassungen - BA 15d	3 - 106

Einbaufassungen - W 2 x 4,6d



Technische Daten

Mechanischer Aufbau

Befestigung

siehe Bestellblock

Anschlüsse

siehe Bestellblock

Lampenfassung

W 2 x 4,6d

Elektrische Kennwerte

Grenzwerte

35 V/1,5 W

Sonstige Angaben

Gewicht

1 g

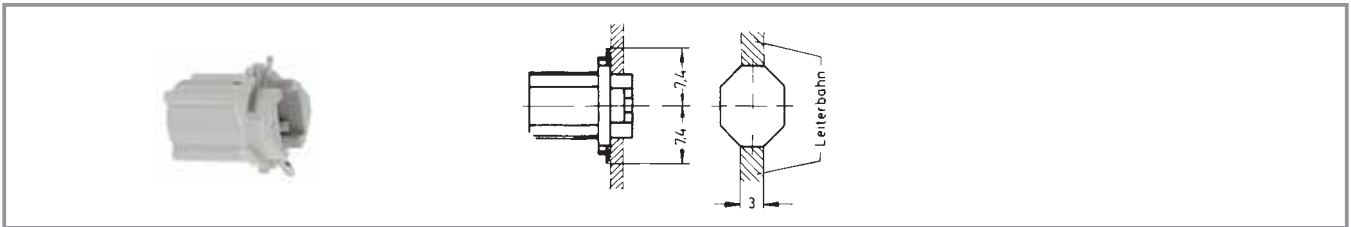
3

Häufig verwendetes Zubehör Einbaufassungen - W 2 x 4,6d

Bezeichnung	Foto	Bestell-Nr.	Seitenverweise/ Weiteres Zubehör
Glühlampe, Sockel W 2 x 4,6d, 24 - 30 V		1.90.120.005/0000	5 - 4
Glühlampe, Sockel W 2 x 4,6d, 60 V		1.90.120.009/0000	5 - 4
Glühlampe, Sockel W 2 x 4,6d, 48 V		1.90.120.010/0000	5 - 4
Glühlampe, Sockel W 2 x 4,6d, 24 V		1.90.120.011/0000	5 - 4
LED W 2 x 4,6d superhell, rot, 24 V		1.90.690.361/0000	5 - 14
LED W 2 x 4,6d superhell, grün, 24 V		1.90.690.362/0000	5 - 14
LED W 2 x 4,6d superhell, gelb, 24 V		1.90.690.363/0000	5 - 14
LED W 2 x 4,6d superhell, blau, 24 V		1.90.690.364/0000	5 - 14
LED W 2 x 4,6d superhell, weiß, 24 V		1.90.690.365/0000	5 - 14

Fas-
sung

Einbaufassungen - W 2 x 4,6d



Lampenfassung	Grenzwerte	Anschlüsse	Befestigung	Bestell-Nr.
W 2 x 4,6d	35 V/1,5W	2 Federkontakte	90° Drehung	1.72.401.021/0000

Technische Daten siehe Seite 3 - 102

Einbaufassungen - Soffittenhalter



Technische Daten

Mechanischer Aufbau

Befestigung	Öffnung im Gehäuse
Anschlüsse	Schraubanschluss
Lampenfassung	S 8,5
Isolationsgruppe	nach VDE 0110 b/ DIN 57110 b

Elektrische Kennwerte

Grenzwerte 2 A/35 V

Sonstige Angaben

Gewicht 11 g

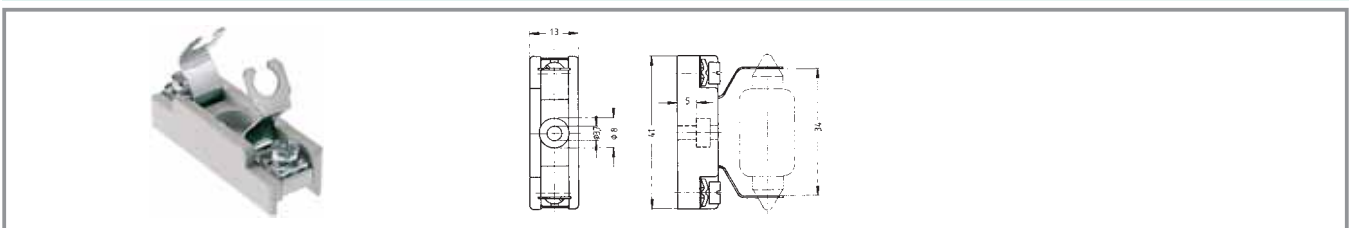
3

Häufig verwendetes Zubehör Einbaufassungen - Soffittenhalter

Bezeichnung	Foto	Bestell-Nr.	Seitenverweise/ Weiteres Zubehör
Glühlampe, Sockel S 8,5, 24 V, Form L		1.90.111.003/0000	5 - 12
Glühlampe, Sockel S 8,5, 24 V, Form K		1.90.111.103/0000	5 - 12

Einbaufassungen - Soffittenhalter

Fas-
sung



Lampenfassung	Grenzwerte	Anschlüsse	Befestigung	Bestell-Nr.
S 8,5	2 A/35 V	Schraubanschluss	Öffnung im Gehäuse	1.02.570.021/0000

Einbaufassungen - BA 15d



Technische Daten

Mechanischer Aufbau

Befestigung
Anschlüsse
Lampenfassung

siehe Bestellblock
siehe Bestellblock
BA 15d

Elektrische Kennwerte

Grenzwerte

siehe Bestellblock

Sonstige Angaben

Gewicht

siehe Bestellblock

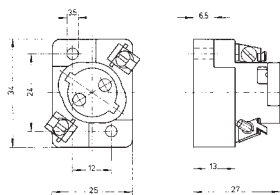
3

Approbationen



VDET 135°, max. 4
W / 2 A

Einbaufassungen - BA 15d



Fas-
sung

Lampenfassung	Grenzwerte	Anschlüsse	Befestigung	Bestell-Nr.
BA 15d	250 V/4 W	Flachstecker	Öffnung im Gehäuse	1.02.582.002/0000