

**Signalleuchten mit Lampenfassung - E 10, 16,2 mm, Blende
 rund, Blende gelb**
1.60.502.002/1402

Approbation: VDE, SEV T40°C.


Approbationen

VDE VDE 0710

Allgemein

Blendenform	rund
Blendenfarbe	transparent gelb
Bunddurchmesser	20 mm

Einbaumaße

Bauhöhe	7 mm
Einbautiefe	41,5 mm
Einbauöffnung	16,2 mm

Mechanischer Aufbau

Befestigung	Gewinding
Anschlüsse	Schraubanschluss vernickelt
Lampenfassung	E 10
Leuchtmittel	Glühlampe

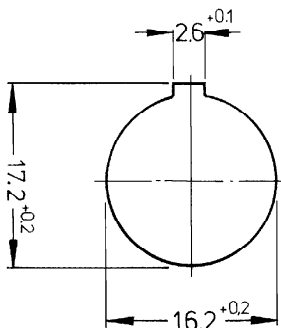
Elektrische Kennwerte

Grenzwert Spannung max.	250 V
Grenzwert Leistung max.	2 W

Sonstige Angaben

Schutzart frontseitig	IP40
Gewicht	11 g

Einbauöffnung



Schraubanschluss

