



# Signalleuchten

## Seite

<b>Signalleuchten mit integrierter LED</b>	<b>3 - 3</b>
Signalleuchten mit integrierter LED - 5 mm	3 - 4
Signalleuchten mit integrierter LED - 7,0 mm	3 - 8
Signalleuchten mit integrierter LED - 9,1 mm	3 - 10
Signalleuchten mit integrierter LED - 10 mm	3 - 12
RF 15 - Leuchtfelder	3 - 16
RF 19 - Leuchtfelder	3 - 18
RG 85 III - Leuchtfelder, ohne Blende	3 - 22
<b>Signalleuchten mit integrierter Lampe</b>	<b>3 - 25</b>
Signalleuchten mit integrierter Glühlampe - 5 mm	3 - 26
Signalleuchten mit integrierter Glüh-/Glimmlampe - 7 mm	3 - 28
Signalleuchten mit integrierter Glüh-/Glimmlampe - 10 mm	3 - 30
Signalleuchten mit integrierter Glüh-/Glimmlampe - 14 mm	3 - 36
<b>Signalleuchten mit Lampenfassung</b>	<b>3 - 39</b>
Baureihe 8 mm - Signalleuchten	3 - 42
Signalleuchten mit Lampenfassung - W 2 x 4,6d, 9,1 mm	3 - 44
Signalleuchten mit Lampenfassung - T 4,6, 9,1 mm	3 - 46
Signalleuchten mit Lampenfassung - W 2x4,6d, 11,1 mm	3 - 48
Signalleuchten mit Lampenfassung - BA 9s, 16,2 mm	3 - 50
Signalleuchten mit Lampenfassung - E 10, 16,2 mm	3 - 52
LUMOTAST FK - Signalleuchten	3 - 56
LUMOTAST 25 - Signalleuchten	3 - 60
LUMOTAST 75 IP40 - Signalleuchten mit Lampenfassung T 4,5	3 - 64
LUMOTAST 75 IP65 - Signalleuchten	3 - 68
RAFIX 16 - Leuchtvorsatz	3 - 74
RAFIX 16 F - Leuchtvorsatz	3 - 80
Signalleuchten mit Lampenfassung - BA 9s, 18,2 mm	3 - 84
Signalleuchten mit Lampenfassung - E 14, 22,3 mm	3 - 86
RAFIX 22 QR - Leuchtvorsatz	3 - 88
RAFIX 22 FS - Leuchtvorsatz	3 - 92
Signalleuchten mit Lampenfassung - E 14, 30,5 mm	3 - 96
Signalleuchten mit Lampenfassung - BA 15d, 30,5 mm	3 - 98
<b>Einbaufassungen</b>	<b>3 - 101</b>
Einbaufassungen - W 2 x 4,6d	3 - 102
Einbaufassungen - Soffithalter	3 - 104
Einbaufassungen - BA 15d	3 - 106

## Allgemeine Angaben

### Signalleuchten mit integrierten Lampen/LED

Die eingelötete sockellose Lampe/LED ist nicht auswechselbar.

### Signalleuchten mit Lampenfassung

Eine eingebaute Lampenfassung ermöglicht das Auswechseln der dazu passenden Lampen oder LED.

### Glühlampen-Lebensdauer

Die Lebensdauerangaben der Lampen beziehen sich auf Wechselspannungsbetrieb. Bei Gleichspannungsbetrieb verringern sich diese Werte um 40%.

### Farben und Blenden

**transparent** = durchsichtig, zur besseren Lichtstreuung innen gerillt  
**opak** = durchscheinend jedoch nicht durchsichtig

### Glimmlampen

Um ein Weiterglimmen bei abgeschalteter Spannung zu verhindern (z. B. hervorgerufen durch lange Leitungen)

### Genormte Einbaumaße

Wir empfehlen die Einbaudurchmesser 16, 22 und 30 mm, da diese den internationalen Empfehlungen oder den DIN-Normen entsprechen.

### Grenzwerte

Die unter Grenzwerte angegebene Spannung ist die genormte Spannung für die Isolation der Signalleuchten. Die zulässigen Umgebungstemperaturen werden immer in Verbindung mit der max. Leistung der zur Verwendung kommenden Lampen angegeben, wobei sich die Blende der Signalleuchte außerhalb des temperaturbeaufschlagten Raumes befinden soll.

kann ein Parallelwiderstand  $1,2 \text{ M}\Omega \frac{1}{4} \text{ Watt}$  angelegt werden.

3

## Gravur und Heißprägen

In Form von Schrifteinlagen, Fotofolien oder nach besonderen Angaben. Standard-Schriftart DIN 30 640, in mage-

rer Schrift A oder schmalhalbfetter Schrift E, jedoch mit rundem Schriftauslauf.

Schrifthöhen* in mm	Strichdicken in mm	Standard-Farbenkombination	
		Blendenfarben	Beschriftung
3	0,35	<b>transparent:</b>	
4	0,5	farblos und rot gelb, grün, blau	weiß weiß
5	0,6		
6	0,7	<b>opak:</b>	
8	0,8	schwarz und dunkelgrau weiß, rot, gelb, grün	weiß schwarz
10	1	blau und hellgrau	schwarz
12,5	1,2		

\*Die gewählte Schriftgröße richtet sich nach Textlänge und Tastengröße



## Allgemeine Angaben

Signalleuchten mit fest eingebauter LED, Einbaudurchmesser von 5 bis 10 mm.  
Die mm-Angabe in der Produktbezeichnung beschreibt den jeweiligen Einbaudurchmesser der Signalleuchten.

## Inhalt

<b>Signalleuchten mit integrierter LED - 5 mm</b>	<b>3 - 4</b>
Signalleuchten mit integrierter LED - 5 mm, LED vorstehend	3 - 5
Signalleuchten mit integrierter LED - 5 mm, Blende rund vorstehend	3 - 5
Signalleuchten mit integrierter LED - 5 mm, Blende rund flach	3 - 6
Signalleuchten mit integrierter LED - 5 mm, Blende dreieckig flach	3 - 7
<b>Signalleuchten mit integrierter LED - 7,0 mm</b>	<b>3 - 8</b>
Signalleuchten mit integrierter LED - 7,0 mm, Blende rund vorstehend	3 - 8
<b>Signalleuchten mit integrierter LED - 9,1 mm</b>	<b>3 - 10</b>
Signalleuchten mit integrierter LED - 9,1 mm, Blende rund	3 - 11
Signalleuchten mit integrierter LED - 9,1 mm, Blende rund vorstehend	3 - 11
<b>Signalleuchten mit integrierter LED - 10 mm</b>	<b>3 - 12</b>
Signalleuchten mit integrierter LED - 10 mm, LED vorstehend	3 - 13
Signalleuchten mit integrierter LED - 10 mm, Blende rund	3 - 14
<b>RF 15 - Leuchtfelder</b>	<b>3 - 16</b>
RF 15 - Leuchtfeld, Vollausleuchtung 1 LED	3 - 17
<b>RF 19 - Leuchtfelder</b>	<b>3 - 18</b>
RF 19 - Leuchtfeld, 1/2 x 1-teilig	3 - 19
RF 19 - Leuchtfeld, 1/2 x 2-teilig	3 - 19
RF 19 - Leuchtfeld, 1 x 1-teilig	3 - 20
RF 19 - Leuchtfeld, 1 x 2-teilig	3 - 20
<b>RG 85 III - Leuchtfelder, ohne Blende</b>	<b>3 - 22</b>
RG 85 III - Leuchtfelder, ohne Blende	3 - 23



## Signalleuchten mit integrierter LED - 5 mm, LED vorstehend

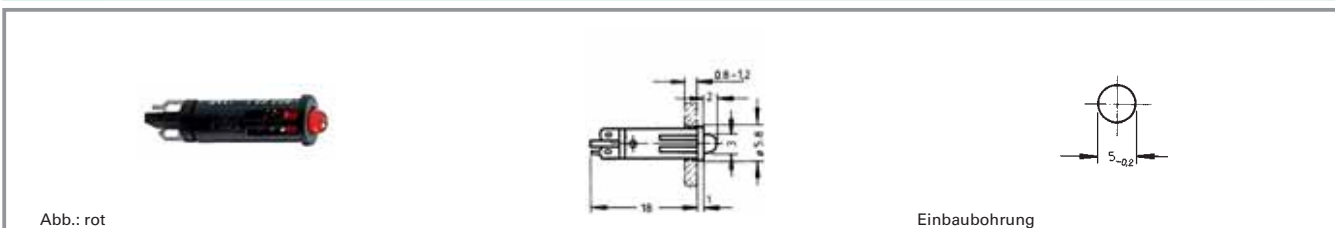


Abb.: rot

Einbaubohrung

Integrierter Strombegrenzungswiderstand	Betriebsspannung $U_B$	Durchlass-Strom, $I_F$ bei 25°C	Leuchtmittel	Blendenfarbe	Bestell-Nr.
ja	24 - 28 V	8 - 12 mA	LED rot	transparent rot	1.69.508.804/0000
ja	24 - 28 V	8 - 12 mA	LED grün	transparent grün	1.69.508.810/0000
ja	24 - 28 V	8 - 12 mA	LED gelb	transparent gelb	1.69.508.816/0000

Technische Daten siehe Seite 3 - 4

Langer Anschluss ist Anode.

## Signalleuchten mit integrierter LED - 5 mm, Blende rund vorstehend

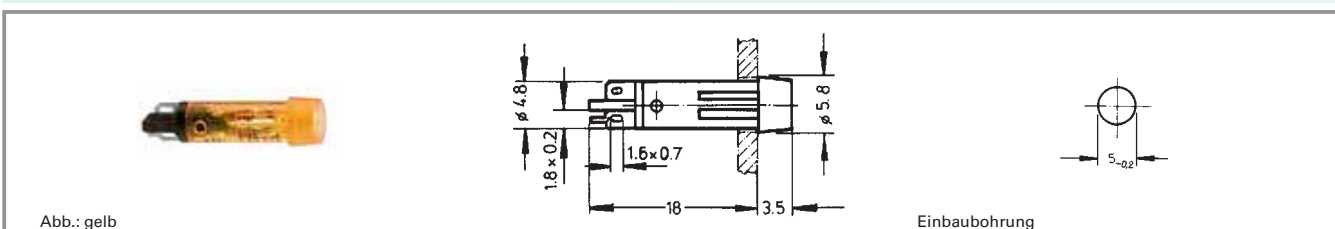


Abb.: gelb

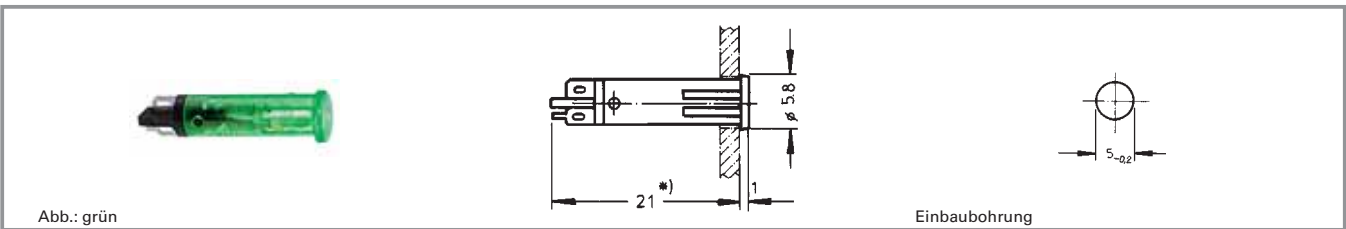
Einbaubohrung

Integrierter Strombegrenzungswiderstand	Betriebsspannung $U_B$	Durchlass-Strom, $I_F$ bei 25°C	Leuchtmittel	Blendenfarbe	Bestell-Nr.
nein	je nach Vorwiderstand 5 - 28 V	max. 20 mA	LED grün	transparent grün	1.69.508.837/1503
nein	je nach Vorwiderstand 5 - 28 V	max. 20 mA	LED gelb	transparent gelb	1.69.508.843/1402
ja	24 - 28 V	8 - 12 mA	LED rot	transparent rot	1.69.508.834/1301
ja	24 - 28 V	8 - 12 mA	LED grün	transparent grün	1.69.508.840/1503
ja	24 - 28 V	8 - 12 mA	LED gelb	transparent gelb	1.69.508.846/1402
ja	24 - 28 V	8 - 12 mA	LED superhell rot	transparent rot	1.69.508.835/1300
ja	24 - 28 V	8 - 12 mA	LED superhell gelb	transparent gelb	1.69.508.847/1400

Technische Daten siehe Seite 3 - 4

Langer Anschluss ist Anode.

## Signalleuchten mit integrierter LED - 5 mm, Blende rund flach



Integrierter Strombegrenzungswiderstand	Betriebsspannung $U_B$	Durchlass-Strom, $I_F$ bei 25°C	Leuchtmittel	Blendenfarbe	Bestell-Nr.
nein	je nach Vorwiderstand 5 - 28 V	max. 20 mA	LED rot	transparent rot	1.69.508.861/1301
nein	je nach Vorwiderstand 5 - 28 V	max. 20 mA	LED grün	transparent grün	1.69.508.867/1503
nein	je nach Vorwiderstand 5 - 28 V	max. 20 mA	LED gelb	transparent gelb	1.69.508.873/1402
ja	24 - 28 V	8 - 12 mA	LED rot	transparent rot	1.69.508.864/1301
ja	24 - 28 V	8 - 12 mA	LED grün	transparent grün	1.69.508.870/1503
ja	24 - 28 V	8 - 12 mA	LED gelb	transparent gelb	1.69.508.876/1402
ja	24 - 28 V	8 - 12 mA	LED superhell rot	transparent rot	1.69.508.865/1300
ja	24 - 28 V	8 - 12 mA	LED superhell gelb	transparent gelb	1.69.508.877/1400

Technische Daten siehe Seite 3 - 4

Langer Anschluss ist Anode.

\* Ohne Strombegrenzungswiderstand Einbautiefe = 18 mm.

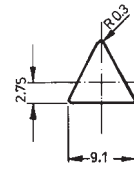
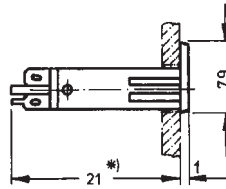
3

integr.  
LED

## Signalleuchten mit integrierter LED - 5 mm, Blende dreieckig flach



Abb.: rot



Integrierter Strombegrenzungswiderstand	Betriebsspannung $U_B$	Durchlass-Strom, $I_F$ bei 25°C	Leuchtmittel	Blendenfarbe	Bestell-Nr.
ja	24 - 28 V	8 - 12 mA	LED rot	transparent rot	1.69.508.934/1301
ja	24 - 28 V	8 - 12 mA	LED grün	transparent grün	1.69.508.940/1503
ja	24 - 28 V	8 - 12 mA	LED gelb	transparent gelb	1.69.508.946/1402
ja	24 - 28 V	8 - 12 mA	LED superhell rot	transparent rot	1.69.508.935/1300
ja	24 - 28 V	8 - 12 mA	LED superhell gelb	transparent gelb	1.69.508.947/1400

Technische Daten siehe Seite 3 - 4

Langer Anschluss ist Anode.

\* Ohne Strombegrenzungswiderstand Einbautiefe = 18 mm.

## Signalleuchten mit integrierter LED - 7,0 mm



### Technische Daten

#### Allgemein

Blendenform rund vorstehend  
Blendenfarbe siehe Bestellblock  
Bunddurchmesser 8,5 mm

#### Einbaumaße

Bauhöhe 5 mm  
Einbautiefe 27,5 mm  
Einbauöffnung 7,0 mm

#### Mechanischer Aufbau

Befestigung Eindrücken in Einbauöffnung  
Lötanschluss Lötanschluss  
Leuchtmittel nein  
siehe Bestellblock

#### Elektrische Kennwerte

Betriebsspannung  $U_B$  24 - 28 V  
Durchlass-Spannung  $U_F$  bei 25°C bei 20 mA Durchlass-Strom 2,4 V  
Sperrspannung  $U_R$  bei 25°C 3 V  
Durchlass-Strom,  $I_F$  max. 20 mA  
Sperrstrom  $I_R$  bei 25°C 100  $\mu$ A  
Verlustleistung  $P_{tot}$  bei 25°C max. 120 mW  
Lichtstärke siehe Bestellblock

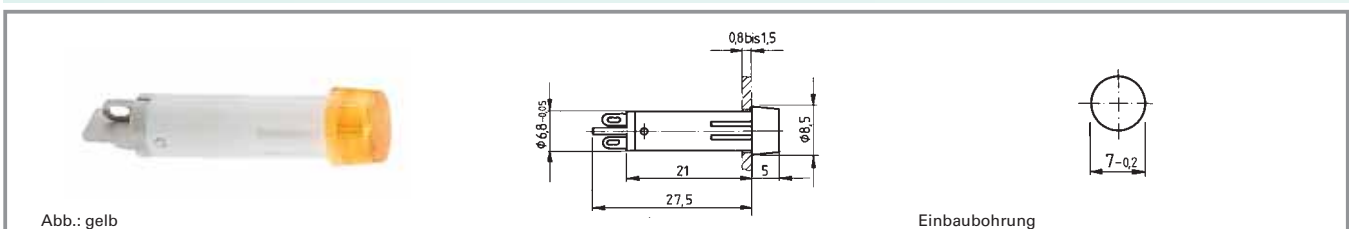
#### Sonstige Angaben

Schutzart frontseitig IP40

3

integr.  
LED

## Signalleuchten mit integrierter LED - 7,0 mm, Blende rund vorstehend



Betriebsspannung $U_B$	Durchlass-Strom, $I_F$	Leuchtmittel	Blendenfarbe	Lichtstärke	Bestell-Nr.
24 - 28 V	max. 20 mA	LED weiß	transparent farblos	400 mcd	1.69.511.101/1000
24 - 28 V	max. 20 mA	LED rot	transparent rot	200 mcd	1.69.511.102/1300
24 - 28 V	max. 20 mA	LED gelb	transparent gelb	200 mcd	1.69.511.103/1400
24 - 28 V	max. 20 mA	LED grün	transparent grün	1000 mcd	1.69.511.104/1500
24 - 28 V	max. 20 mA	LED blau	transparent blau	300 mcd	1.69.511.105/1600

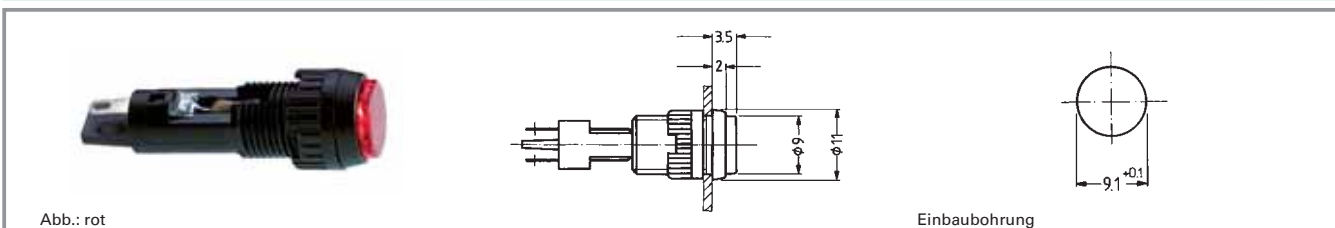
Technische Daten siehe Seite 3 - 8







## Signalleuchten mit integrierter LED - 9,1 mm, Blende rund



Betriebsspannung $U_B$	Lichtstärke bei 20 mA	Leuchtmittel	Blendenfarbe	Bestell-Nr.
24 - 28 V	200 mcd	LED superhell rot	transparent rot	1.02.157.105/1300
24 - 28 V	1000 mcd	LED superhell grün	transparent grün	1.02.157.110/1500
24 - 28 V	200 mcd	LED superhell gelb	transparent gelb	1.02.157.115/1400
24 - 28 V	300 mcd	LED superhell blau	transparent blau	1.02.157.120/1600
24 - 28 V	400 mcd	LED superhell weiß	transparent farblos	1.02.157.125/1000

Technische Daten siehe Seite 3 - 10

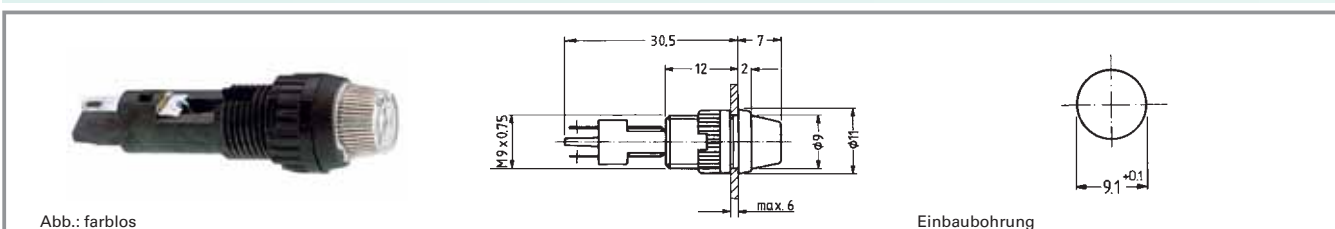
**Zubehör:**

Befestigungsschlüssel M 9, M 10: **5.58.002.025/0105**

Mit eingebautem Strombegrenzungswiderstand. Weitere Spannungen auf Anfrage.

**3**

## Signalleuchten mit integrierter LED - 9,1 mm, Blende rund vorstehend



Betriebsspannung $U_B$	Lichtstärke bei 20 mA	Leuchtmittel	Blendenfarbe	Bestell-Nr.
24 - 28 V	200 mcd	LED superhell rot	transparent rot	1.02.157.505/1300
24 - 28 V	1000 mcd	LED superhell grün	transparent grün	1.02.157.510/1500
24 - 28 V	200 mcd	LED superhell gelb	transparent gelb	1.02.157.515/1400
24 - 28 V	300 mcd	LED superhell blau	transparent blau	1.02.157.520/1600
24 - 28 V	400 mcd	LED superhell weiß	transparent farblos	1.02.157.525/1000

Technische Daten siehe Seite 3 - 10

**Zubehör:**

Befestigungsschlüssel M 9, M 10: **5.58.002.025/0105**

Mit eingebautem Strombegrenzungswiderstand. Weitere Spannungen auf Anfrage.

integr.  
LED

## Signalleuchten mit integrierter LED - 10 mm



### Technische Daten

#### Allgemein

Blendenform	siehe Bestellblock
Blendenfarbe	siehe Bestellblock
Bunddurchmesser	12,5 mm

#### Einbaumaße

Bauhöhe	siehe Bestellblock
Einbautiefe	30,5 mm
Einbauöffnung	10 mm

#### Mechanischer Aufbau

Befestigung	Eindrücken in Einbauöffnung
Anschlüsse	Löt-/ Steckanschluss für 2,8 x 0,8 mm
Lampenfassung	nein
Leuchtmittel	siehe Bestellblock

#### Elektrische Kennwerte

Betriebsspannung $U_B$	siehe Bestellblock
Integrierter Strombegrenzungs-Widerstand	siehe Bestellblock
Durchlass-Spannung $U_F$ bei 25°C	bei 20 mA Durchlass-Strom 2,4 V
Sperrspannung $U_R$ bei 25°C	3 V
Durchlass-Strom, $I_F$	siehe Bestellblock
Sperrstrom $I_R$ bei 25°C	100 $\mu$ A
Verlustleistung $P_{tot}$ bei 25°C	max. 120 mW
Lichtstärke	siehe Bestellblock
Schutzdiode	siehe Bestellblock

#### Sonstige Angaben

Schutzart frontseitig	IP40
Gewicht	2,44 g

**Betriebsspannung  $U_B$**  Gleichspannung von 6 - 28 V

Ein entsprechender Strombegrenzungswiderstand ist im Gehäuse eingebaut, bei der Ausführung ohne Widerstand ist dieser extern vorzusehen. Zum Schutz der Leuchtdiode vor auftretenden Spannungsspitzen ist eine Ausführung mit zusätzlicher Schutzdiode lieferbar.

Externer Vorwiderstand:  $R_V = (U_B - U_F) : I_F$

Empfohlene Werte für externen Vorwiderstand:

- bei 6 - 7 V = 330  $\Omega$  0,25 W
- bei 12 - 16 V = 680  $\Omega$  0,5 W
- bei 24 - 28 V = 1500  $\Omega$  1 W



## Signalleuchten mit integrierter LED - 10 mm, Blende rund

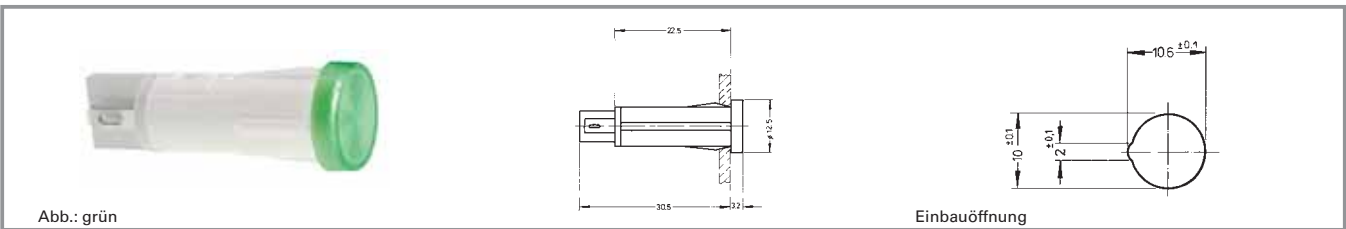


Abb.: grün

Einbauöffnung

Integrierter Strombegrenzungswiderstand	Schutzdiode	Betriebsspannung $U_B$	Durchlass-Strom, $I_F$	Blendenfarbe	Lichtstärke	Bestell-Nr.
ja	ja	24 - 28 V	15 - 20 mA	rot	200 mcd	1.69.525.255/1300
ja	ja	24 - 28 V	13 - 18,5 mA	grün	1000 mcd	1.69.525.260/1500
ja	ja	24 - 28 V	13 - 18,5 mA	gelb	200 mcd	1.69.525.265/1400
ja	ja	24 - 28 V	-	blau	300 mcd	1.69.525.266/1600
ja	ja	24 - 28 V	-	weiß	400 mcd	1.69.525.271/1000
ja	nein	24 - 28 V	15 - 20 mA	rot	200 mcd	1.69.525.205/1300
ja	nein	24 - 28 V	13 - 18,5 mA	grün	1000 mcd	1.69.525.210/1500
ja	nein	24 - 28 V	13 - 18,5 mA	gelb	200 mcd	1.69.525.215/1400
ja	nein	24 - 28 V	-	blau	300 mcd	1.69.525.216/1600
ja	nein	24 - 28 V	-	weiß	400 mcd	1.69.525.221/1000

Technische Daten siehe Seite 3 - 12

Weitere Spannungen auf Anfrage.

3

integr.  
LED



## RF 15 - Leuchtfelder



Abb.: grün

### Technische Daten

#### Allgemein

Blendenfarbe siehe Bestellblock  
Empfohlenes Tasterraster 19,05 mm

#### Einbaumaße

Länge 15 mm  
Breite 15 mm  
Bauhöhe 9,7 mm

#### Mechanischer Aufbau

Befestigung THT, Löten in Leiterplatte  
Beleuchtung Vollausleuchtung  
1 LED  
LED Farbe siehe Bestellblock  
LED Typ 2 mm

#### Sonstige Angaben

Arbeitstemperatur min. -25 °C  
Arbeitstemperatur max. +70 °C  
Umweltbeständigkeit nach IEC 60068-2  
-14, -30, -33 und -78  
Lötwärmebeständigkeit / nach E DIN IEC  
Lötbarkeit 600 28-2-20  
Wellenlötung 260 °C max.  
Handlötung 350 °C / 5 sec.  
max.

3

integr.  
LED





## RF 19 - Leuchtfelder



## Technische Daten

### Allgemein

Blendenfarbe siehe Bestellblock  
Empfohlenes Tasterraster 23/x mm

### Einbaumaße

Länge siehe Bestellblock  
Breite siehe Bestellblock  
Bauhöhe 9,15 mm

### Mechanischer Aufbau

Befestigung THT, Löten in Leiterplatte  
Beleuchtung siehe Bestellblock  
LED Farbe siehe Bestellblock  
LED Typ siehe Bestellblock

### Sonstige Angaben

Arbeitstemperatur min. -25 °C  
Arbeitstemperatur max. +70 °C  
Umweltbeständigkeit nach IEC 60068-2 -14, -30, -33 und -78  
Lötwärmebeständigkeit / nach E DIN IEC 600 28-2-20  
Lötbarkeit 260 °C max.  
Wellenlötung 350 °C / 5 sec.  
Handlötung max.

3

integr.  
LED

## RF 19 - Leuchtfeld, 1/2 x 1-teilig

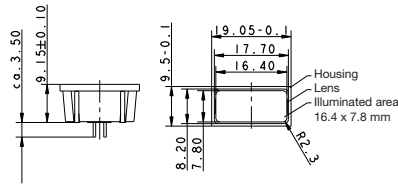


Abb.: 0,5 x 1-teilig, gelb

Beleuchtung	Blendenfarbe	LED Farbe	LED Typ	Bestell-Nr.
Vollausleuchtung 1 LED	rot	rot	2 mm	3.14.002.061/0000
Vollausleuchtung 1 LED	grün	grün	2 mm	3.14.002.062/0000
Vollausleuchtung 1 LED	gelb	gelb	2 mm	3.14.002.063/0000
Vollausleuchtung 1 LED	orange	gelb	2 mm	3.14.002.064/0000

Technische Daten siehe Seite 3 - 18

Technische Daten der LED siehe separate Seite am Anfang des Kapitels „Kurzhubtaster RF“

## RF 19 - Leuchtfeld, 1/2 x 2-teilig

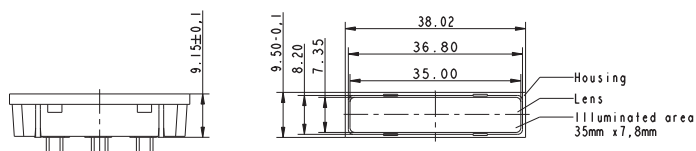


Abb.: 0,5 x 2-teilig, gelb

Beleuchtung	Blendenfarbe	LED Farbe	LED Typ	Bestell-Nr.
Vollausleuchtung 3 LED	rot	rot	2 mm	3.14.002.908/0000
Vollausleuchtung 3 LED	grün	grün	2 mm	3.14.002.909/0000
Vollausleuchtung 3 LED	gelb	gelb	2 mm	3.14.002.910/0000
Vollausleuchtung 3 LED	orange	gelb	2 mm	3.14.002.911/0000

Technische Daten siehe Seite 3 - 18

Technische Daten der LED siehe separate Seite am Anfang des Kapitels „Kurzhubtaster RF“

## RF 19 - Leuchtfeld, 1 x 1-teilig

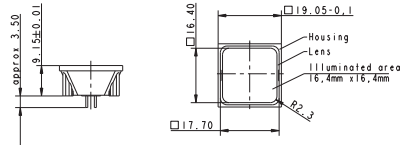


Abb.: 1 x 1-teilig, grün

Beleuchtung	Blendenfarbe	LED Farbe	LED Typ	Bestell-Nr.
Vollausleuchtung 2 LED	rot	rot	2 mm	<b>3.14.002.051/0000</b>
Vollausleuchtung 2 LED	grün	grün	2 mm	<b>3.14.002.052/0000</b>
Vollausleuchtung 2 LED	gelb	gelb	2 mm	<b>3.14.002.053/0000</b>
Vollausleuchtung 2 LED	orange	gelb	2 mm	3.14.002.054/0000
Vollausleuchtung 2 LED	blau	blau	2 mm	3.14.001.659/0000

Technische Daten siehe Seite 3 - 18

Technische Daten der LED siehe separate Seite am Anfang des Kapitels „Kurzhubtaster RF“

Geeignet für Systemaufbau RK 90, für 2-teilige Tastenkappe beleuchtet.

3

integr.  
LED

## RF 19 - Leuchtfeld, 1 x 2-teilig

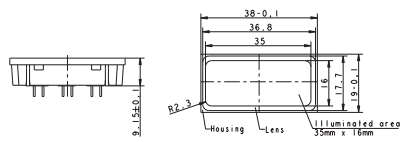


Abb.: 1 x 2-teilig, rot

Beleuchtung	Blendenfarbe	LED Farbe	LED Typ	Bestell-Nr.
Vollausleuchtung 5 LED	rot	rot	2 mm	3.14.002.071/0000
Vollausleuchtung 5 LED	grün	grün	2 mm	3.14.002.072/0000
Vollausleuchtung 5 LED	gelb	gelb	2 mm	3.14.002.073/0000
Vollausleuchtung 5 LED	orange	gelb	2 mm	3.14.002.074/0000

Technische Daten siehe Seite 3 - 18

Technische Daten der LED siehe separate Seite am Anfang des Kapitels „Kurzhubtaster RF“



## RG 85 III - Leuchtfelder, ohne Blende



### Technische Daten

#### Einbaumaße

Einbauraster min.	55 x 35 mm
Länge	64 mm
Breite	34 mm

#### Mechanischer Aufbau

Bauform	je nach Blende
Befestigung	an U-Schienen oder Einzelbefestigung
Anschluss	8-polige Micro-Match® Federleiste
Beleuchtung	siehe Bestellblock

#### Sonstige Angaben

Arbeitstemperatur min.	-25 °C
Arbeitstemperatur max.	+70 °C
Lagertemperatur min.	-40 °C
Lagertemperatur max.	+80 °C
Umweltbeständigkeit	nach IEC 60068-2 -14, -30, -33 und -78
Schutzart bei Schienenbefestigung	IP40
Schutzart bei Einzelbefestigung	IP65
Brandverhalten der Werkstoffe	nach UL 94 HB

#### Elektrische Kennwerte

Betriebsspannung für LED	24±20% V
Stromaufnahme LED	je nach LED Farbe 20 - 30 mA

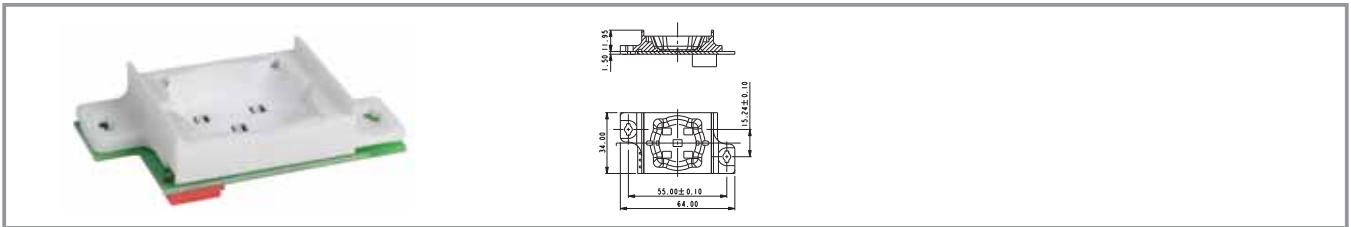
3

integr.  
LED

### Häufig verwendetes Zubehör RG 85 III - Leuchtfelder, ohne Blende

Bezeichnung	Foto	Bestell-Nr.	Seitenverweise/ Weiteres Zubehör
Kabel 8-polig, an beiden Enden mit Federleiste, Länge 2 m		5.03.772.262/0000	4 - 122
RG 85 III - Blende quadratisch, für Leuchtfelder		5.04.903.009/0000	4 - 122
RG 85 III - Blende rund, für Leuchtfelder		5.04.903.010/0000	4 - 121
RG 85 III - Blende dreieckig, für Leuchtfelder		<b>5.04.903.011/0000</b>	4 - 122

## RG 85 III - Leuchtfelder, ohne Blende



Beleuchtung	Bestell-Nr.
5 LED weiß	3.99.400.100/2000
5 LED rot	3.99.400.100/3000
5 LED gelb	3.99.400.100/4000
5 LED grün	3.99.400.100/5000
5 LED blau	3.99.400.100/6000
5 LED weiß, 5 LED blau	3.99.400.100/7000
5 LED grün, 5 LED rot	3.99.400.100/8000

Technische Daten siehe Seite 3 - 22

Blenden rund, quadratisch oder dreieckig bitte separat bestellen.







## Allgemeine Angaben

Signalleuchten mit fest eingebauter Glühlampe, Glimmlampe oder Leuchtstoff-Glimmlampe.  
Einbaudurchmesser von 5 bis 14 mm. Die mm-Angabe in der Produktbezeichnung beschreibt den jeweiligen Einbaudurchmesser der Signalleuchten.

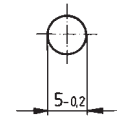
## Inhalt

<b>Signalleuchten mit integrierter Glühlampe - 5 mm</b>	<b>3 - 26</b>
Signalleuchten mit integrierter Glühlampe - 5 mm, Blende rund	3 - 27
<b>Signalleuchten mit integrierter Glüh-/Glimmlampe - 7 mm</b>	<b>3 - 28</b>
Signalleuchten mit integrierter Glüh-/Glimmlampe - 7 mm, Lötanschluss	3 - 29
<b>Signalleuchten mit integrierter Glüh-/Glimmlampe - 10 mm</b>	<b>3 - 30</b>
Signalleuchten mit integrierter Glüh-/Glimmlampe - 10 mm, Blende rund	3 - 31
<b>Signalleuchten mit integrierter Glüh-/Glimmlampe - 10 mm</b>	<b>3 - 32</b>
Signalleuchten mit integrierter Glüh-/Glimmlampe - 10 mm, Blende rund	3 - 33
Signalleuchten mit integrierter Glüh-/Glimmlampe - 10 mm, Blende quadratisch	3 - 34
Signalleuchten mit integrierter Glüh-/Glimmlampe - 10 mm, Blende Pfeilform	3 - 35
<b>Signalleuchten mit integrierter Glüh-/Glimmlampe - 14 mm</b>	<b>3 - 36</b>
Signalleuchten mit integrierter Glimmlampe - 14 mm, Blende rund, 230 V	3 - 37
Signalleuchten mit integrierter Glühlampe - 14 mm, Blende rund, 28 V	3 - 37

## Signalleuchten mit integrierter Glühlampe - 5 mm



Abb.: grün



Einbaubohrung

### Technische Daten

#### Allgemein

Blendenform	siehe Bestellblock
Blendenfarbe	siehe Bestellblock
Bunddurchmesser	siehe Bestellblock

#### Einbaumaße

Bundlänge	siehe Bestellblock
Bundbreite	siehe Bestellblock
Bauhöhe	1 mm
Einbautiefe	18 mm
Einbauöffnung	5 mm

#### Mechanischer Aufbau

Befestigung	Eindrücken in Einbauöffnung
Anschlüsse	Lötanschluss
Lampenfassung	nein
Leuchtmittel	Glühlampe

#### Elektrische Kennwerte

Grenzwert Spannung max.	24 V
Grenzwert Leistung max.	0,45 W

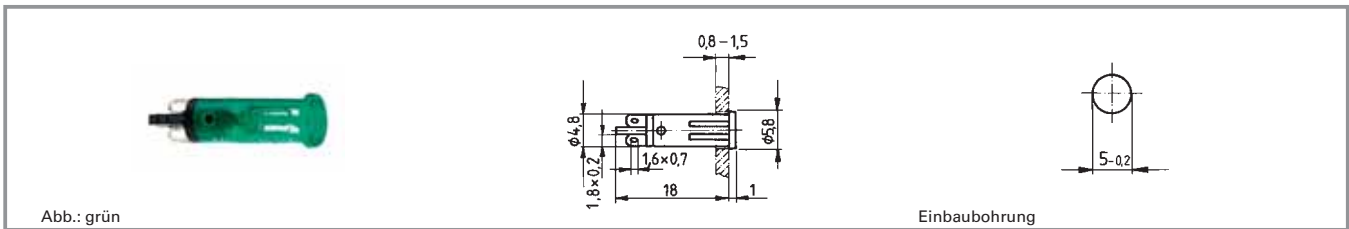
#### Sonstige Angaben

Lebensdauer	10000 h
Schutzart frontseitig	IP40
Gewicht	0,3 g

3

integr.  
Lampe

## Signalleuchten mit integrierter Glühlampe - 5 mm, Blende rund



Grenzwert Spannung max.	Grenzwert Leistung max.	Leuchtmittel	Lebensdauer	Blendenfarbe	Bestell-Nr.
24 V	0,45 W	Glühlampe	10000 h	transparent farblos	1.69.508.113/1002
24 V	0,45 W	Glühlampe	10000 h	transparent rot	1.69.508.113/1301
24 V	0,45 W	Glühlampe	10000 h	transparent gelb	1.69.508.113/1402
24 V	0,45 W	Glühlampe	10000 h	transparent grün	1.69.508.113/1502
24 V	0,45 W	Glühlampe	10000 h	transparent blau	1.69.508.113/1601

Technische Daten siehe Seite 3 - 26

3

integr.  
Lampe

## Signalleuchten mit integrierter Glüh-/Glimmlampe - 7 mm

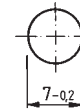


Abb.: gelb

Einbaubohrung

### Technische Daten

#### Allgemein

Blendenform	rund
Blendenfarbe	siehe Bestellblock
Bunddurchmesser	8,5

#### Elektrische Kennwerte

Grenzwert Spannung max.	siehe Bestellblock
Grenzwert Leistung max.	siehe Bestellblock

#### Einbaumaße

Bauhöhe	5 mm
Einbautiefe	siehe Bestellblock
Einbauöffnung	7 mm

#### Sonstige Angaben

Lebensdauer	siehe Bestellblock
Schutzart frontseitig	IP40
Gewicht	0,87 g

#### Mechanischer Aufbau

Befestigung	Eindrücken in Einbauöffnung
Anschlüsse	siehe Bestellblock
Lampenfassung	nein
Leuchtmittel	siehe Bestellblock

3

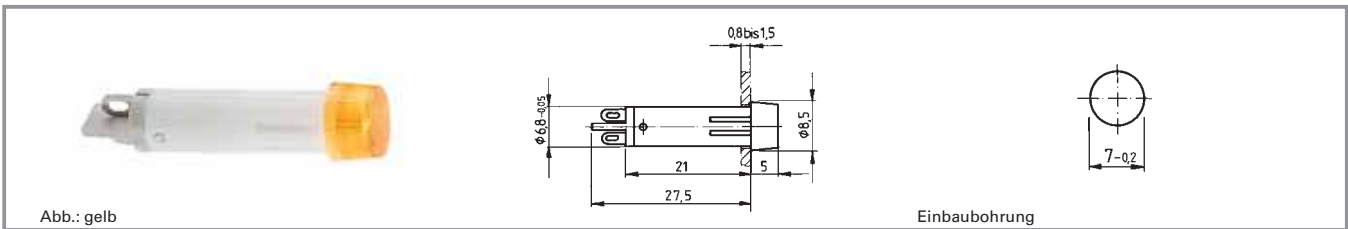
integ.  
Lampe

### Approbationen



VDE T85° (nur Versionen mit Glimmlampe)

## Signalleuchten mit integrierter Glüh-/Glimmlampe - 7 mm, Lötanschluss



Grenzwert Spannung max.	Grenzwert Leistung max.	Anschlüsse	Leuchtmittel	Lebensdauer	Blendenfarbe	Bestell-Nr.
24 V	0,84 W	Lötanschluss	Glühlampe	25.000 h	transparent farblos	1.69.511.054/1002
24 V	0,84 W	Lötanschluss	Glühlampe	25.000 h	transparent rot	1.69.511.054/1301
24 V	0,84 W	Lötanschluss	Glühlampe	25.000 h	transparent gelb	1.69.511.054/1402
24 V	0,84 W	Lötanschluss	Glühlampe	25.000 h	transparent grün	1.69.511.054/1502
230 V	-	Lötanschluss	Glimmlampe	-	transparent farblos	1.69.511.059/1002
230 V	-	Lötanschluss	Glimmlampe	-	transparent rot	1.69.511.059/1301
230 V	-	Lötanschluss	Glimmlampe	-	transparent gelb	1.69.511.059/1402

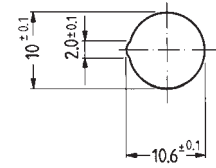
Technische Daten siehe Seite 3 - 28

Weitere Spannungen auf Anfrage.

3

integr.  
Lampe

## Signalleuchten mit integrierter Glüh-/Glimmlampe - 10 mm



Einbauöffnung

### Technische Daten

#### Allgemein

Blendenform	siehe Bestellblock
Blendenfarbe	siehe Bestellblock
Bunddurchmesser	siehe Bestellblock

#### Einbaumaße

Bundlänge	siehe Bestellblock
Bundbreite	siehe Bestellblock
Bauhöhe	1,2 mm
Einbautiefe	32 mm
Einbauöffnung	10 mm

#### Mechanischer Aufbau

Befestigung	Eindrücken in Einbauöffnung
Anschlüsse	Löt-/ Steckanschluss für 2,8 x 0,8 mm
Lampenfassung	nein
Leuchtmittel	siehe Bestellblock

#### Elektrische Kennwerte

Grenzwert Spannung max.	siehe Bestellblock
Grenzwert Leistung max.	siehe Bestellblock

#### Sonstige Angaben

Lebensdauer	siehe Bestellblock
Schutzart frontseitig	IP40
Gewicht	2,5 g

3

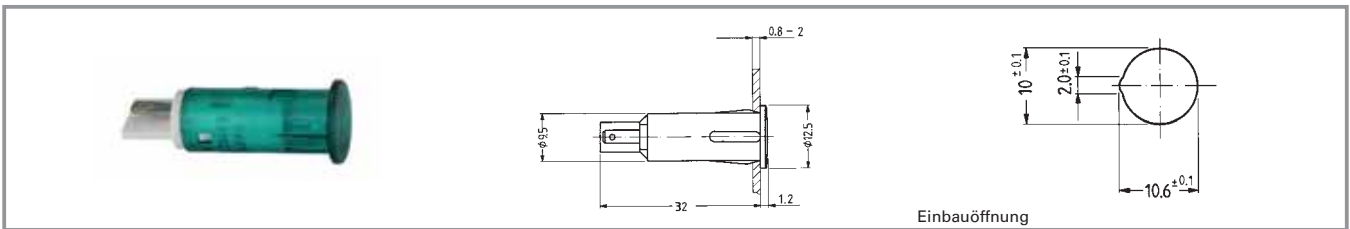
integ.  
Lampe

### Approbationen



VDE T85° (nur Versionen mit Glimmlampe)

## Signalleuchten mit integrierter Glüh-/Glimmlampe - 10 mm, Blende rund



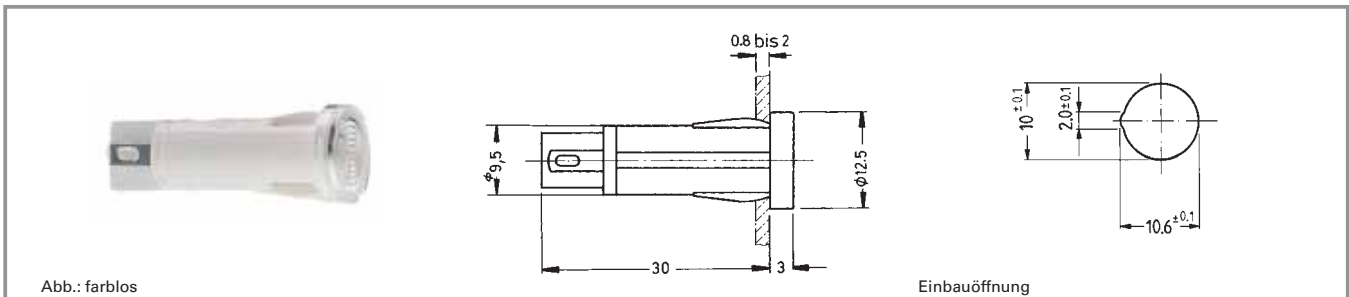
Grenzwert Spannung max.	Grenzwert Leistung max.	Leuchtmittel	Lebensdauer	Blendenfarbe	Bestell-Nr.
28 V	1,2 W	Glühlampe	10000 h	transparent farblos	1.69.527.003/1002
28 V	1,2 W	Glühlampe	10000 h	transparent rot	1.69.527.003/1301
28 V	1,2 W	Glühlampe	10000 h	transparent gelb	1.69.527.003/1402
28 V	1,2 W	Glühlampe	10000 h	transparent grün	1.69.527.003/1502
230 V	-	Glimmlampe	-	transparent farblos	1.69.527.104/1002
230 V	-	Glimmlampe	-	transparent rot	1.69.527.104/1301
230 V	- W	Glimmlampe	-	transparent gelb	1.69.527.104/1402

Technische Daten siehe Seite 3 - 30

3

integr.  
Lampe

## Signalleuchten mit integrierter Glüh-/Glimmlampe - 10 mm



### Technische Daten

#### Allgemein

Blendenform siehe Bestellblock  
Blendenfarbe siehe Bestellblock  
Bunddurchmesser siehe Bestellblock

#### Elektrische Kennwerte

Grenzwert Spannung max. siehe Bestellblock  
Grenzwert Leistung max. siehe Bestellblock

#### Einbaumaße

Bundlänge siehe Bestellblock  
Bundbreite siehe Bestellblock  
Bauhöhe 3 mm  
Einbautiefe 30 mm  
Einbauöffnung 10 mm

#### Sonstige Angaben

Lebensdauer siehe Bestellblock  
Schutzart frontseitig IP40  
Gewicht 2,5 g

#### Mechanischer Aufbau

Befestigung Eindrücken in Einbauöffnung  
Anschlüsse siehe Bestellblock  
Lampenfassung nein  
Leuchtmittel siehe Bestellblock

3

integr.  
Lampe

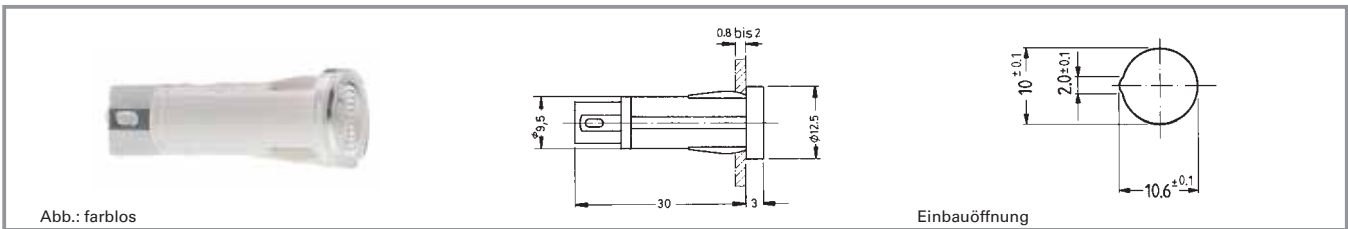
### Approbationen



VDE 0710  
(T85° für  
Glühlampen, T120°  
für Glimmlampen-  
Versionen)



## Signalleuchten mit integrierter Glüh-/Glimmlampe - 10 mm, Blende rund



Grenzwert Spannung max.	Grenzwert Leistung max.	Leuchtmittel	Anschlüsse	Lebensdauer	Blendenfarbe	Bestell-Nr.
28 V	1,2 W	Glühlampe	Löt-/ Steckanschluss für 2,8 x 0,8 mm	10000 h	opak weiß	1.69.507.105/0214
28 V	1,2 W	Glühlampe	Löt-/ Steckanschluss für 2,8 x 0,8 mm	10000 h	transparent farblos	1.69.507.105/1002
28 V	1,2 W	Glühlampe	Löt-/ Steckanschluss für 2,8 x 0,8 mm	10000 h	transparent rot	1.69.507.105/1301
28 V	1,2 W	Glühlampe	Löt-/ Steckanschluss für 2,8 x 0,8 mm	10000 h	transparent gelb	1.69.507.105/1402
28 V	1,2 W	Glühlampe	Löt-/ Steckanschluss für 2,8 x 0,8 mm	10000 h	transparent grün	1.69.507.105/1502
28 V	1,2 W	Glühlampe	Löt-/ Steckanschluss für 2,8 x 0,8 mm	10000 h	transparent blau	1.69.507.105/1601
230 V	-	Glimmlampe	Löt-/ Steckanschluss für 2,8 x 0,8 mm	-	transparent farblos	1.69.507.117/1002
230 V	-	Glimmlampe	Löt-/ Steckanschluss für 2,8 x 0,8 mm	-	transparent rot	1.69.507.117/1301
230 V	-	Glimmlampe	Löt-/ Steckanschluss für 2,8 x 0,8 mm	-	transparent gelb	1.69.507.117/1402
230 V	-	Leuchtstoffglimmlampe	Löt-/ Steckanschluss für 2,8 x 0,8 mm	-	transparent grün	1.69.507.118/1502

Technische Daten siehe Seite 3 - 32

Weitere Spannungen sowie Ausführungen mit Anschlusskabel auf Anfrage.

3

integr.  
Lampe

## Signalleuchten mit integrierter Glüh-/Glimmlampe - 10 mm, Blende quadratisch

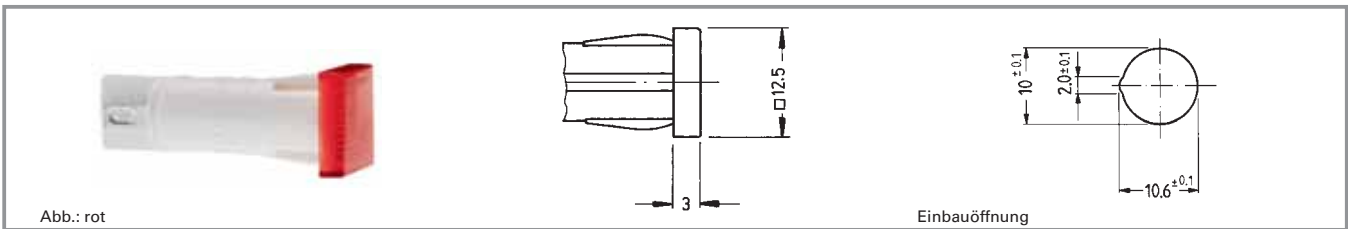


Abb.: rot

Einbauöffnung

Grenzwert Spannung max.	Grenzwert Leistung max.	Leuchtmittel	Anschlüsse	Lebensdauer	Blendenfarbe	Bestell-Nr.
28 V	1,2 W	Glühlampe	Löt-/ Steckanschluss für 2,8 x 0,8 mm	10000 h	opak weiß	1.69.507.125/0214
28 V	1,2 W	Glühlampe	Löt-/ Steckanschluss für 2,8 x 0,8 mm	10000 h	transparent farblos	1.69.507.125/1002
28 V	1,2 W	Glühlampe	Löt-/ Steckanschluss für 2,8 x 0,8 mm	10000 h	transparent rot	1.69.507.125/1301
28 V	1,2 W	Glühlampe	Löt-/ Steckanschluss für 2,8 x 0,8 mm	10000 h	transparent gelb	1.69.507.125/1402
28 V	1,2 W	Glühlampe	Löt-/ Steckanschluss für 2,8 x 0,8 mm	10000 h	transparent grün	1.69.507.125/1502
28 V	1,2 W	Glühlampe	Löt-/ Steckanschluss für 2,8 x 0,8 mm	10000 h	transparent blau	1.69.507.125/1601
230 V	-	Glimmlampe	Löt-/ Steckanschluss für 2,8 x 0,8 mm	-	transparent farblos	1.69.507.137/1002
230 V	-	Glimmlampe	Löt-/ Steckanschluss für 2,8 x 0,8 mm	-	transparent rot	1.69.507.137/1301
230 V	-	Glimmlampe	Löt-/ Steckanschluss für 2,8 x 0,8 mm	-	transparent gelb	1.69.507.137/1402
230 V	-	Leuchtstoffglimmlampe	Löt-/ Steckanschluss für 2,8 x 0,8 mm	-	transparent grün	1.69.507.138/1502

3

integ.  
Lampe

Technische Daten siehe Seite 3 - 32

Weitere Spannungen sowie Ausführungen mit Anschlusskabel auf Anfrage.

## Signalleuchten mit integrierter Glüh-/Glimmlampe - 10 mm, Blende Pfeilform

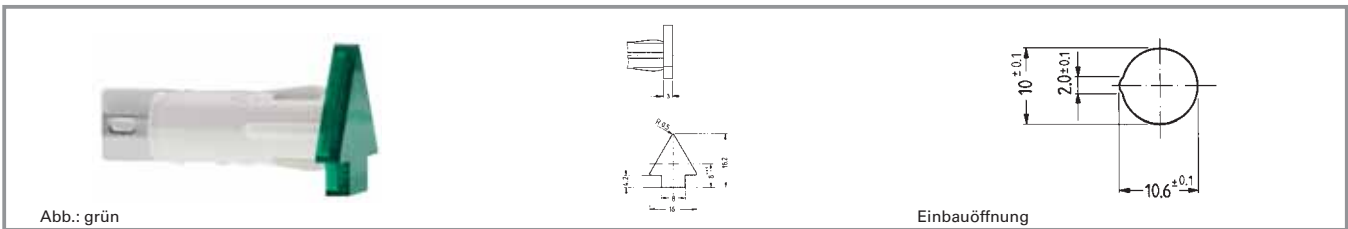


Abb.: grün

Einbauöffnung

Grenzwert Spannung max.	Grenzwert Leistung max.	Leuchtmittel	Anschlüsse	Lebensdauer	Blendenfarbe	Bestell-Nr.
28 V	1,2 W	Glühlampe	Löt-/ Steckanschluss für 2,8 x 0,8 mm	10000 h	opak weiß	1.69.507.145/0214
28 V	1,2 W	Glühlampe	Löt-/ Steckanschluss für 2,8 x 0,8 mm	10000 h	transparent farblos	1.69.507.145/1002
28 V	1,2 W	Glühlampe	Löt-/ Steckanschluss für 2,8 x 0,8 mm	10000 h	transparent rot	1.69.507.145/1301
28 V	1,2 W	Glühlampe	Löt-/ Steckanschluss für 2,8 x 0,8 mm	10000 h	transparent gelb	1.69.507.145/1402
28 V	1,2 W	Glühlampe	Löt-/ Steckanschluss für 2,8 x 0,8 mm	10000 h	transparent grün	1.69.507.145/1502
28 V	1,2 W	Glühlampe	Löt-/ Steckanschluss für 2,8 x 0,8 mm	10000 h	transparent blau	1.69.507.145/1601
230 V	-	Glimmlampe	Löt-/ Steckanschluss für 2,8 x 0,8 mm	-	transparent farblos	1.69.507.157/1002
230 V	-	Glimmlampe	Löt-/ Steckanschluss für 2,8 x 0,8 mm	-	transparent rot	1.69.507.157/1301
230 V	-	Glimmlampe	Löt-/ Steckanschluss für 2,8 x 0,8 mm	-	transparent gelb	1.69.507.157/1402
230 V	-	Leuchtstoffglimmlampe	Löt-/ Steckanschluss für 2,8 x 0,8 mm	-	transparent grün	1.69.507.158/1502

Technische Daten siehe Seite 3 - 32

Weitere Spannungen sowie Ausführungen mit Anschlusskabel auf Anfrage.

3

integr.  
Lampe

## Signalleuchten mit integrierter Glüh-/Glimmlampe - 14 mm



### Technische Daten

#### Allgemein

Blendenform                    siehe Bestellblock  
Blendenfarbe                 siehe Bestellblock

#### Elektrische Kennwerte

Grenzwert Spannung max.     siehe Bestellblock  
Grenzwert Leistung max.        1,2 W

#### Einbaumaße

Bundmaß                        siehe Bestellblock  
Bauhöhe                         4 mm  
Einbautiefe                    siehe Bestellblock  
Einbauöffnung                 14 mm

#### Sonstige Angaben

Lebensdauer                    siehe Bestellblock  
Schutzart frontseitig         IP40  
Gewicht                         5 g

#### Mechanischer Aufbau

Befestigung                    Eindrücken in  
Einbauöffnung  
Anschlüsse                    siehe Bestellblock  
Lampenfassung               nein  
Leuchtmittel                    siehe Bestellblock

3

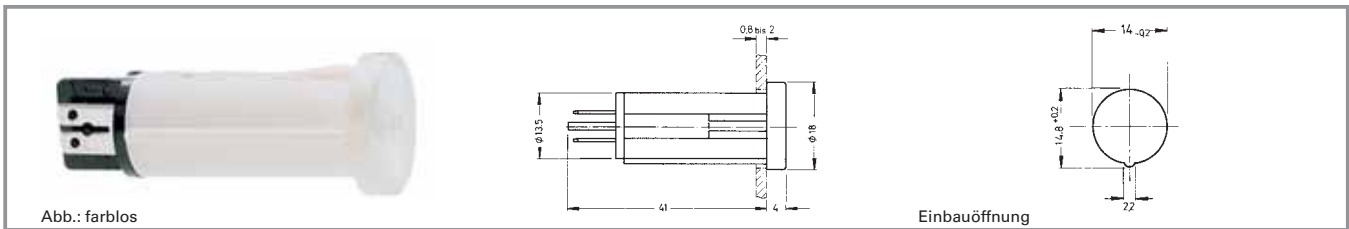
integ.  
Lampe

#### Approbationen



VDET85° (nur Versionen mit Glimmlampe)

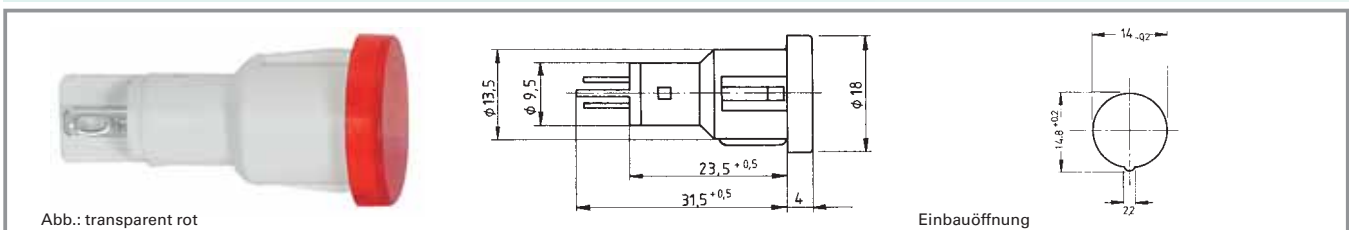
## Signalleuchten mit integrierter Glimmlampe - 14 mm, Blende rund, 230 V



Grenzwert Spannung max.	Grenzwert Leistung max.	Leuchtmittel	Anschlüsse	Lebensdauer	Blendenfarbe	Bestell-Nr.
230 V	-	Glimmlampe	Löt-/ Steckanschluss für 2,8 x 0,8 mm	-	transparent farblos	1.02.614.502/1002
230 V	-	Glimmlampe	Löt-/ Steckanschluss für 2,8 x 0,8 mm	-	transparent rot	1.02.614.502/1301
230 V	-	Glimmlampe	Löt-/ Steckanschluss für 2,8 x 0,8 mm	-	transparent gelb	1.02.614.502/1402
230 V	-	Leuchtstoffglimmlampe	Löt-/ Steckanschluss für 2,8 x 0,8 mm	-	transparent grün	1.02.614.503/1502

Technische Daten siehe Seite 3 - 36

## Signalleuchten mit integrierter Glühlampe - 14 mm, Blende rund, 28 V



Grenzwert Spannung max.	Grenzwert Leistung max.	Leuchtmittel	Anschlüsse	Lebensdauer	Blendenfarbe	Bestell-Nr.
28 V	1,2 W	Glühlampe	Löt-/ Steckanschluss für 2,8 x 0,8 mm	10000 h	transparent farblos	1.69.523.003/1002
28 V	1,2 W	Glühlampe	Löt-/ Steckanschluss für 2,8 x 0,8 mm	10000 h	transparent rot	1.69.523.003/1301
28 V	1,2 W	Glühlampe	Löt-/ Steckanschluss für 2,8 x 0,8 mm	10000 h	transparent gelb	1.69.523.003/1402
28 V	1,2 W	Glühlampe	Löt-/ Steckanschluss für 2,8 x 0,8 mm	10000 h	transparent grün	1.69.523.003/1502

Technische Daten siehe Seite 3 - 36





## Allgemeine Angaben

Signalleuchten mit Lampenfassung. Die Beleuchtung erfolgt standardmäßig mit Glühlampe, Beleuchtung mit LED auf Anfrage. Die mm-Angabe in der Produktbezeichnung beschreibt den jeweiligen Einbaudurchmesser der Signalleuchten.

## Inhalt

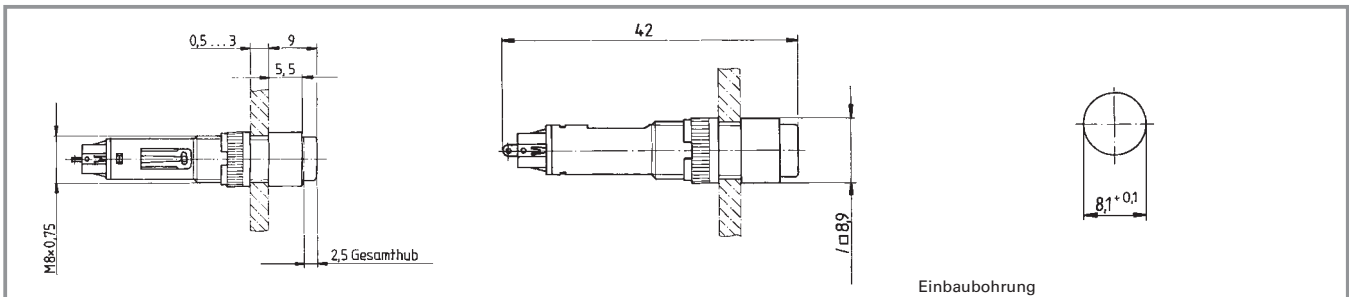
<b>Baureihe 8 mm - Signalleuchten</b>	<b>3 - 42</b>	
Baureihe 8 mm - Signalleuchten, Bund rund	3 - 43	
Baureihe 8 mm - Signalleuchten, Bund quadratisch	3 - 43	
Signalleuchten mit Lampenfassung - W 2 x 4,6d, 9,1 mm	3 - 44	
Signalleuchten mit Lampenfassung - W 2 x 4,6d, 9,1 mm, Blende rund	3 - 45	
<b>Signalleuchten mit Lampenfassung - T 4,6, 9,1 mm</b>	<b>3 - 46</b>	
Signalleuchten mit Lampenfassung - T 4,6, 9,1 mm, Blende rund	3 - 47	
<b>Signalleuchten mit Lampenfassung - W 2x4,6d, 11,1 mm</b>	<b>3 - 48</b>	
Signalleuchten mit Lampenfassung - W 2x4,6d, 11,1 mm, Blende rund	3 - 49	
<b>Signalleuchten mit Lampenfassung - BA 9s, 16,2 mm</b>	<b>3 - 50</b>	
Signalleuchten mit Lampenfassung - BA 9s, 16,2 mm, Blende rund	3 - 51	
<b>Signalleuchten mit Lampenfassung - E 10, 16,2 mm</b>	<b>3 - 52</b>	
Signalleuchten mit Lampenfassung - E 10, 16,2 mm, Blende rund	3 - 53	
Signalleuchten mit Lampenfassung - E 10, 16,2 mm, Blende rund	3 - 54	
<b>LUMOTAST FK - Signalleuchten</b>	<b>3 - 56</b>	
LUMOTAST FK - Signalleuchten, Bund quadratisch	3 - 57	
LUMOTAST FK - Signalleuchten, Bund rund	3 - 58	
LUMOTAST FK - Signalleuchten, Bund rechteckig	3 - 58	
<b>LUMOTAST 25 - Signalleuchten</b>	<b>3 - 60</b>	
LUMOTAST 25 - Signalleuchten, 24 V, Click-Schnellbefestigung	3 - 61	
LUMOTAST 25 - Signalleuchten, 24 V, Gewinding	3 - 62	
<b>LUMOTAST 75 IP40 - Signalleuchten mit Lampenfassung T 4,5</b>	<b>3 - 64</b>	
LUMOTAST 75 IP40 - Signalleuchten mit Lampenfassung T 4,5, Bund rund, vorstehende Blende	3 - 66	
LUMOTAST 75 IP40 - Signalleuchten, Bund quadratisch, flache Blende	3 - 66	
LUMOTAST 75 IP40 - Signalleuchten, Bund rechteckig, flache Blende	3 - 67	
LUMOTAST 75 IP40 - Signalleuchten, Bund quadratisch, vorstehende Blende	3 - 67	
Signalleuchten	3 - 39	

<b>LUMOTAST 75 IP65 - Signalleuchten</b>	<b>3 - 68</b>
LUMOTAST 75 IP65 - Signalleuchten, flache Blende, Bund quadratisch	3 - 70
LUMOTAST 75 IP65 - Signalleuchten, vorstehende Blende, Bund quadratisch	3 - 70
LUMOTAST 75 IP65 - Signalleuchten, flache Blende, Bund rund	3 - 71
LUMOTAST 75 IP65 - Signalleuchten, vorstehende Blende, Bund rund	3 - 71
LUMOTAST 75 IP65 - Signalleuchten, flache Blende, Bund rechteckig	3 - 72
<b>RAFIX 16 - Leuchtvorsatz</b>	<b>3 - 74</b>
RAFIX 16 - Leuchtvorsatz, Blende quadratisch	3 - 75
RAFIX 16 - Leuchtvorsatz, Bund quadratisch, flache Blende	3 - 76
RAFIX 16 - Leuchtvorsatz, Bund quadratisch, vorstehende Blende	3 - 76
RAFIX 16 - Leuchtvorsatz, Blende rund	3 - 77
RAFIX 16 - Leuchtvorsatz, Bund rund, flache Blende	3 - 77
RAFIX 16 - Leuchtvorsatz, Bund rund, vorstehende Blende	3 - 78
RAFIX 16 - Leuchtvorsatz, Bund quadratisch anreihbar, flache Blende	3 - 78
RAFIX 16 - Leuchtvorsatz, Bund quadratisch anreihbar, vorstehende Blende	3 - 79
<b>RAFIX 16 F - Leuchtvorsatz</b>	<b>3 - 80</b>
RAFIX 16 F - Leuchtvorsatz, flache Blende, Bund schwarz quadratisch	3 - 81
RAFIX 16 F - Leuchtvorsatz, flache Blende, Bund schwarz rund	3 - 82
RAFIX 16 F - Leuchtvorsatz, flache Blende, Bund metallisiert rund <b>NEU</b>	3 - 82
<b>Signalleuchten mit Lampenfassung - BA 9s, 18,2 mm</b>	<b>3 - 84</b>
Signalleuchten mit Lampenfassung - BA 9s, 18,2 mm, Blende rund	3 - 85
<b>Signalleuchten mit Lampenfassung - E 14, 22,3 mm</b>	<b>3 - 86</b>
Signalleuchten mit Lampenfassung - E 14, IP40, 22,3 mm	3 - 87
Signalleuchten mit Lampenfassung - E 14, 22,3 mm, Aufschraubblende, IP40	3 - 87
<b>RAFIX 22 QR - Leuchtvorsatz</b>	<b>3 - 88</b>
RAFIX 22 QR - Leuchtvorsatz, Bund rund, flach, beschriftbar	3 - 89
RAFIX 22 QR - Leuchtvorsatz, Bund rund, hoch <b>NEU</b>	3 - 90
RAFIX 22 QR - Leuchtvorsatz, Bund quadratisch, flach, beschriftbar	3 - 90
RAFIX 22 QR - Leuchtvorsatz, Bund quadratisch, hoch <b>NEU</b>	3 - 91
<b>RAFIX 22 FS - Leuchtvorsatz</b>	<b>3 - 92</b>
RAFIX 22 FS - Leuchtvorsatz, Bund rund, flach	3 - 93
RAFIX 22 FS - Leuchtvorsatz, Bund rund, hoch <b>NEU</b>	3 - 93
RAFIX 22 FS - Leuchtvorsatz, Bund quadratisch, flach	3 - 94
RAFIX 22 FS - Leuchtvorsatz, Bund quadratisch, hoch <b>NEU</b>	3 - 94
<b>Signalleuchten mit Lampenfassung - E 14, 30,5 mm</b>	<b>3 - 96</b>
Signalleuchten mit Lampenfassung - E 14, 30,5 mm	3 - 97
<b>Signalleuchten mit Lampenfassung - BA 15d, 30,5 mm</b>	<b>3 - 98</b>
Signalleuchten mit Lampenfassung - BA 15d, IP40, 30,5 mm	3 - 99





## Baureihe 8 mm - Signalleuchten



### Technische Daten

#### Allgemein

Blendenform	vorstehende Blende
Blendenfarbe	siehe Bestellblock
Bundform	siehe Bestellblock

#### Einbaumaße

Bundlänge	8,9 mm
Bundbreite	8,9 mm
Bunddurchmesser	siehe Bestellblock
Bauhöhe	9 mm
Einbautiefe	31 mm
Einbauöffnung	8,1 mm

#### Mechanischer Aufbau

Befestigung	Gewindering
Anschluss	Lötanschluss
Lampenfassung	Bi-Pin T 1
Leuchtmittel	Glühlampe/LED

#### Elektrische Kennwerte

Grenzwert Spannung max.	24 V
Grenzwert Leistung max.	0,4 W

#### Sonstige Angaben

Schutzart frontseitig	IP40
Gewicht	2 g
Arbeitstemperatur min.	-25 °C
Arbeitstemperatur max.	+55 °C
Lagertemperatur min.	-40 °C
Lagertemperatur max.	+80 °C
Umweltbeständigkeit	nach IEC 60068-2 -14, -30, -33 und -78
Lötdauer max.	3 s
Löttemperatur max.	350 °C

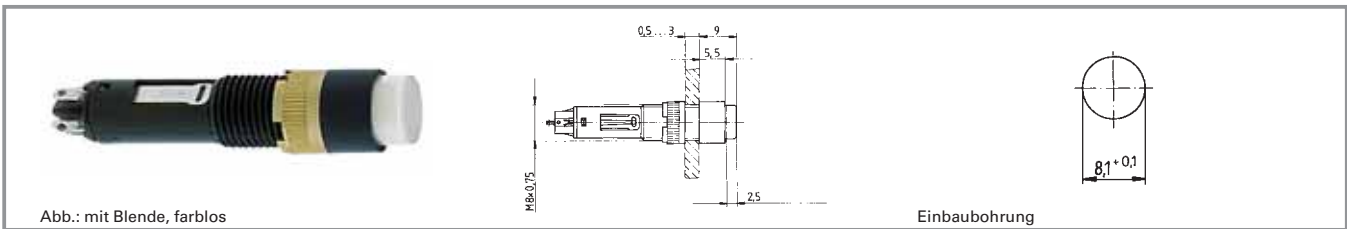
3

### Häufig verwendetes Zubehör Baureihe 8 mm - Signalleuchten

Bezeichnung	Foto	Bestell-Nr.	Seitenverweise/ Weiteres Zubehör
Glühlampe, Sockel Bi Pin T 1, 24 - 28 V		1.90.180.473/0000	5 - 5
LED Bi-Pin T 1, rot, 3 V		1.90.691.026/0000	5 - 15
LED Bi-Pin T 1, grün, 3 V		1.90.691.027/0000	5 - 15
LED Bi-Pin T 1, gelb, 3 V		1.90.691.028/0000	5 - 15
Befestigungsschlüssel M 8		5.58.002.027/7705	5 - 21

mit  
Fas-  
sung

## Baureihe 8 mm - Signalleuchten, Bund rund



Grenzwert Spannung max.	Grenzwert Leistung max.	Lampenfassung	Bestell-Nr. ohne Blende	Anmerkung
24 V	0,4 W	Bi-Pin T 1	1.65.120.001/0000	Zugehörige Blende bitte mitbestellen.

Technische Daten siehe Seite 3 - 42

### Blenden:

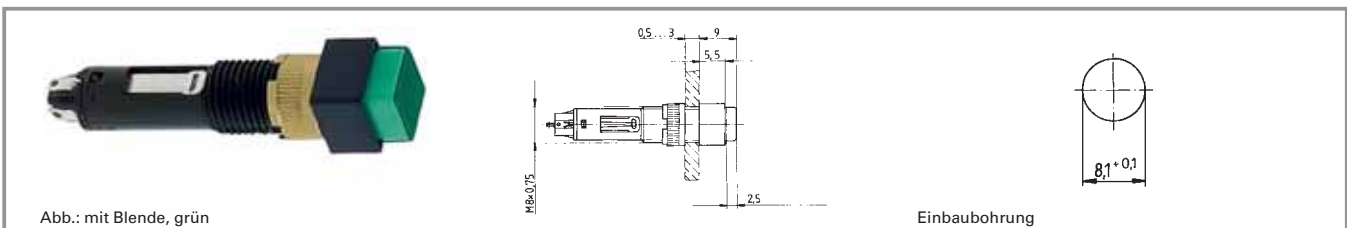
Blende transparent farblos: 5.05.510.359/1002

Blende transparent rot: 5.05.510.359/1303

Blende transparent gelb: 5.05.510.359/1402

Blende transparent grün: 5.05.510.359/1502

## Baureihe 8 mm - Signalleuchten, Bund quadratisch



Grenzwert Spannung max.	Grenzwert Leistung max.	Lampenfassung	Bestell-Nr. ohne Blende	Anmerkung
24 V	0,4 W	Bi-Pin T 1	1.65.120.011/0000	Zugehörige Blende bitte mitbestellen.

Technische Daten siehe Seite 3 - 42

### Blenden:

Blende transparent farblos: 5.05.510.360/1002

Blende transparent rot: 5.05.510.360/1303

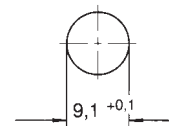
Blende transparent gelb: 5.05.510.360/1402

Blende transparent grün: 5.05.510.360/1502

## Signalleuchten mit Lampenfassung - W 2 x 4,6d, 9,1 mm



Abb.: rot



Einbaubohrung

### Technische Daten

#### Allgemein

Blendenform	rund
Blendenfarbe	siehe Bestellblock
Bunddurchmesser	11 mm

#### Elektrische Kennwerte

Grenzwert Spannung max.	35 V
Grenzwert Leistung max.	1,2 W

#### Einbaumaße

Bauhöhe	7 mm
Einbautiefe	25,5 mm
Einbauöffnung	9,10 mm

#### Sonstige Angaben

Schutzart frontseitig	IP40
Gewicht	1 g

#### Mechanischer Aufbau

Befestigung	Gewindering
Anschlüsse	Löt-/ Steckanschluss für 2,8 x 0,5 mm
Lampenfassung	W 2 x 4,6d
Leuchtmittel	Glühlampe

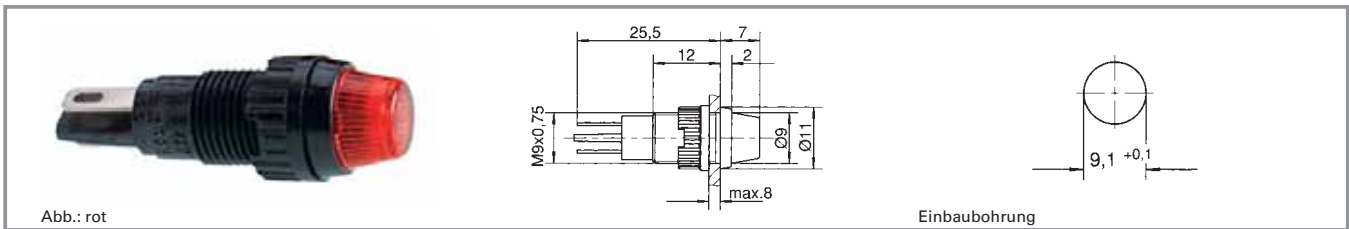
### Häufig verwendetes Zubehör Signalleuchten mit Lampenfassung - W 2 x 4,6d, 9,1 mm

Bezeichnung	Foto	Bestell-Nr.	Seitenverweise/ Weiteres Zubehör
Glühlampe, Sockel W 2 x 4,6d, 24 - 30 V		<b>1.90.120.005/0000</b>	5 - 4
Glühlampe, Sockel W 2 x 4,6d, 60 V		<b>1.90.120.009/0000</b>	5 - 4
Glühlampe, Sockel W 2 x 4,6d, 48 V		<b>1.90.120.010/0000</b>	5 - 4
Glühlampe, Sockel W 2 x 4,6d, 24 V		<b>1.90.120.011/0000</b>	5 - 4
Glühlampe, Sockel W 2 x 4,6d, 12 V		<b>1.90.120.012/0000</b>	5 - 4
Befestigungsschlüssel M 9, M 10		<b>5.58.002.025/0105</b>	5 - 21

3

mit  
Fas-  
sung

## Signalleuchten mit Lampenfassung - W 2 x 4,6d, 9,1 mm, Blende rund



Grenzwert Spannung max.	Grenzwert Leistung max.	Leuchtmittel	Blendenfarbe	Bestell-Nr. komplett	Bestell-Nr. Einzelteile	
					Gehäuse	Blende
35 V	1,2 W	Glühlampe	transparent farblos	<b>1.66.001.011/1002</b>	1.66.001.026/0000	5.49.255.002/1002
35 V	1,2 W	Glühlampe	transparent rot	<b>1.66.001.011/1301</b>	1.66.001.026/0000	5.49.255.002/1301
35 V	1,2 W	Glühlampe	transparent gelb	<b>1.66.001.011/1402</b>	1.66.001.026/0000	5.49.255.002/1402
35 V	1,2 W	Glühlampe	transparent grün	<b>1.66.001.011/1502</b>	1.66.001.026/0000	5.49.255.002/1502
35 V	1,2 W	Glühlampe	transparent blau	<b>1.66.001.011/1601</b>	1.66.001.026/0000	5.49.255.002/1601

Technische Daten siehe Seite 3 - 44

Leuchtmittel bitte separat bestellen.

## Signalleuchten mit Lampenfassung - T 4,6, 9,1 mm



### Technische Daten

#### Allgemein

Blendenform	siehe Bestellblock
Blendenfarbe	siehe Bestellblock
Bunddurchmesser	11 mm

#### Einbaumaße

Bauhöhe	siehe Bestellblock
Einbautiefe	30,5 mm
Einbauöffnung	9,1 mm

#### Mechanischer Aufbau

Befestigung	Gewinding
Anschlüsse	Lötanschluss
Lampenfassung	T 4,6
Leuchtmittel	Glühlampe

#### Elektrische Kennwerte

Grenzwert Spannung max.	35 V
Grenzwert Leistung max.	1 W

#### Sonstige Angaben

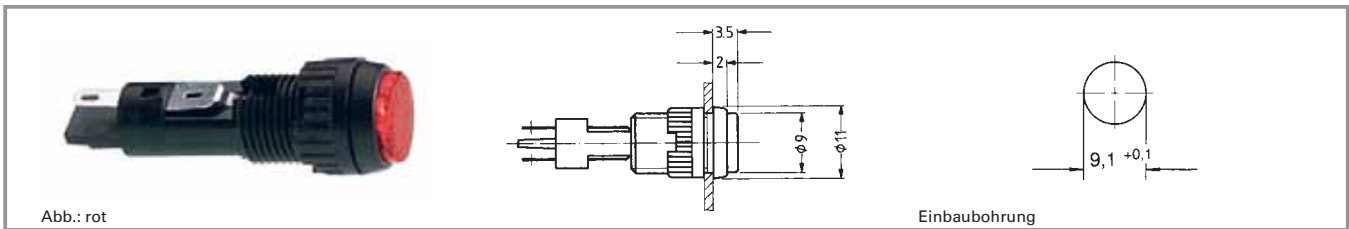
Schutzart frontseitig	IP40
Gewicht	1 g

3

### Häufig verwendetes Zubehör Signalleuchten mit Lampenfassung - T 4,6, 9,1 mm

mit Fas-sung	Bezeichnung	Foto	Bestell-Nr.	Seitenverweise/ Weiteres Zubehör
	Glühlampe, Sockel T 4,6, 12 V		<b>1.90.100.012/0000</b>	5 - 6
	Glühlampe, Sockel T 4,6, 24 V		<b>1.90.100.013/0000</b>	5 - 6
	Befestigungsschlüssel M 9, M 10		<b>5.58.002.025/0105</b>	5 - 21

## Signalleuchten mit Lampenfassung - T 4,6, 9,1 mm, Blende rund

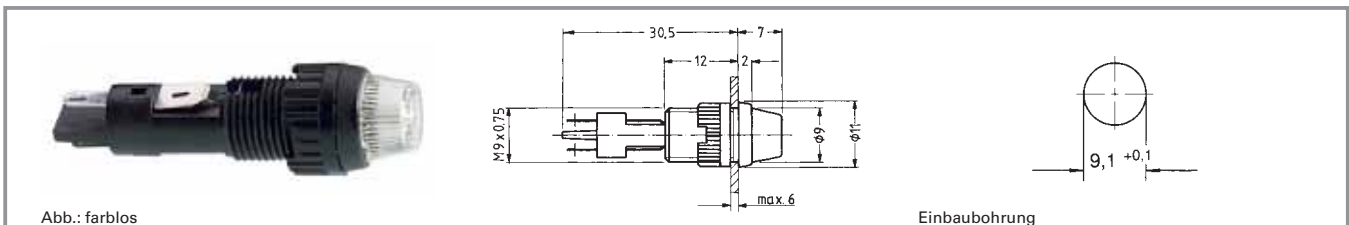


Grenzwert Spannung max.	Lampenfassung	Leuchtmittel	Blendenfarbe	Bestell-Nr. komplett	Bestell-Nr. Einzelteile	
					Gehäuse	Blende
35 V	T 4,6	Glühlampe	transparent farblos	<b>1.02.157.001/1002</b>	1.02.157.021/0000	5.49.255.001/1002
35 V	T 4,6	Glühlampe	transparent rot	<b>1.02.157.001/1307</b>	1.02.157.021/0000	5.49.255.001/1307
35 V	T 4,6	Glühlampe	transparent gelb	<b>1.02.157.001/1403</b>	1.02.157.021/0000	5.49.255.001/1403
35 V	T 4,6	Glühlampe	transparent grün	<b>1.02.157.001/1510</b>	1.02.157.021/0000	5.49.255.001/1510

Technische Daten siehe Seite 3 - 46

Leuchtmittel bitte separat bestellen.

## Signalleuchten mit Lampenfassung - T 4,6, 9,1 mm, Blende rund



Grenzwert Spannung max.	Lampenfassung	Leuchtmittel	Blendenfarbe	Bestell-Nr. komplett	Bestell-Nr. Einzelteile	
					Gehäuse	Blende
35 V	T 4,6	Glühlampe	transparent farblos	<b>1.02.157.011/1002</b>	1.02.157.021/0000	5.49.255.002/1002
35 V	T 4,6	Glühlampe	transparent rot	<b>1.02.157.011/1301</b>	1.02.157.021/0000	5.49.255.002/1301
35 V	T 4,6	Glühlampe	transparent gelb	<b>1.02.157.011/1402</b>	1.02.157.021/0000	5.49.255.002/1402
35 V	T 4,6	Glühlampe	transparent grün	<b>1.02.157.011/1502</b>	1.02.157.021/0000	5.49.255.002/1502

Technische Daten siehe Seite 3 - 46

Leuchtmittel bitte separat bestellen.

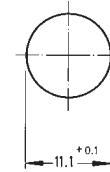
3

mit Fassung

## Signalleuchten mit Lampenfassung - W 2x4,6d, 11,1 mm



Abb.: mit Blende, rot



Einbaubohrung

### Technische Daten

#### Allgemein

Blendenform	rund
Blendenfarbe	siehe Bestellblock
Bunddurchmesser	11

#### Elektrische Kennwerte

Grenzwert Spannung max.	35 V
Grenzwert Leistung max.	1,2 W

#### Einbaumaße

Bauhöhe	8,5 mm
Einbautiefe	28,5 mm
Einbauöffnung	11,10 mm

#### Sonstige Angaben

Schutzart frontseitig	IP40
Gewicht	1,4 g

#### Mechanischer Aufbau

Befestigung	Gewindering
Anschlüsse	Flachstecker A 2,8 x 0,5
Lampenfassung	W 2 x 4,6 d
Leuchtmittel	Glühlampe

### Häufig verwendetes Zubehör Signalleuchten mit Lampenfassung - W 2x4,6d, 11,1 mm

Bezeichnung	Foto	Bestell-Nr.	Seitenverweise/ Weiteres Zubehör
Glühlampe, Sockel W 2 x 4,6d, 24 - 30 V		<b>1.90.120.005/0000</b>	5 - 4
Glühlampe, Sockel W 2 x 4,6d, 60 V		<b>1.90.120.009/0000</b>	5 - 4
Glühlampe, Sockel W 2 x 4,6d, 48 V		<b>1.90.120.010/0000</b>	5 - 4
Glühlampe, Sockel W 2 x 4,6d, 24 V		<b>1.90.120.011/0000</b>	5 - 4
Glühlampe, Sockel W 2 x 4,6d, 12 V		<b>1.90.120.012/0000</b>	5 - 4
Schutztülle aus Perbunan (NBR), 8 x 30		<b>5.52.011.023/0100</b>	
Befestigungsschlüssel M 11, M 13		<b>5.58.002.026/0105</b>	5 - 21

Zugehörige Blende bitte mitbestellen.



## Signalleuchten mit Lampenfassung - W 2x4,6d, 11,1 mm, Blende rund

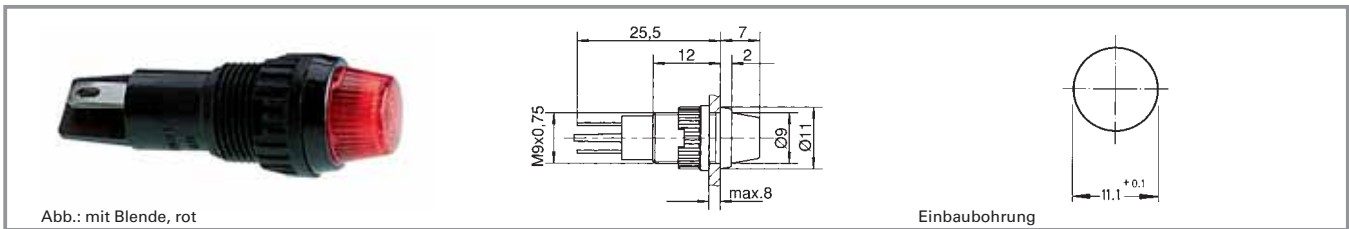


Abb.: mit Blende, rot

Einbaubohrung

Grenzwert Spannung max.	Grenzwert Leistung max.	Lampenfassung	Blendenfarbe	Bestell-Nr. ohne Blende	Anmerkung
35 V	1,2 W	W 2 x 4.6 d	-	1.66.003.091/0000	Zugehörige Blende bitte mitbestellen.

Technische Daten siehe Seite 3 - 48

**Blenden:**

Blende transparent farblos: 5.49.255.003/1002

Blende transparent rot: 5.49.255.003/1301

Blende transparent gelb: 5.49.255.003/1402

Blende transparent grün: 5.49.255.003/1502

Leuchtmittel bitte separat bestellen.



## Signalleuchten mit Lampenfassung - BA 9s, 16,2 mm, Blende rund

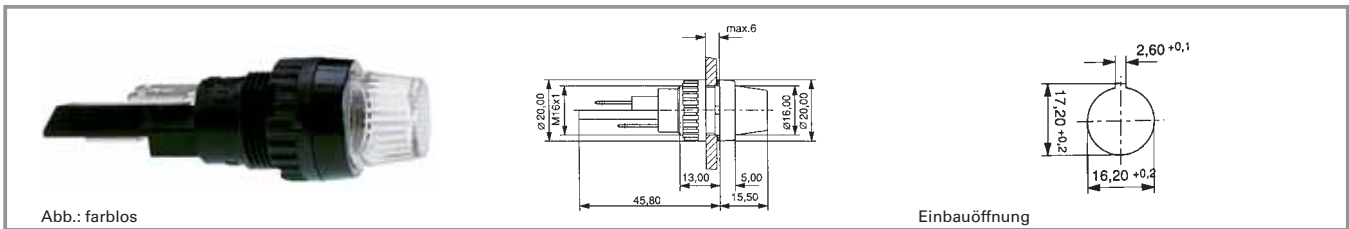


Abb.: farblos

Einbauöffnung

Grenzwert Spannung max.	Grenzwert Leistung max.	Schutzart frontseitig	Blendenfarbe	Bestell-Nr. komplett	Bestell-Nr. Einzelteile	
					Gehäuse	Blende
250 V	2 W	IP40	transparent farblos	<b>1.63.004.001/1002</b>	1.63.004.091/0000	5.49.205.013/1002
250 V	2 W	IP40	transparent rot	<b>1.63.004.001/1301</b>	1.63.004.091/0000	5.49.205.013/1301
250 V	2 W	IP40	transparent gelb	<b>1.63.004.001/1402</b>	1.63.004.091/0000	5.49.205.013/1402
250 V	2 W	IP40	transparent grün	<b>1.63.004.001/1502</b>	1.63.004.091/0000	5.49.205.013/1502

Technische Daten siehe Seite 3 - 50

### Zubehör:

- Glühlampe, Sockel BA 9s, 12 - 15 V: **1.90.060.132/0000**
- Glühlampe, Sockel BA 9s, 24 - 30 V: **1.90.060.133/0000**
- Glühlampe, Sockel BA 9s, 110 - 130 V: **1.90.060.137/0000**
- Glimmlampe BA 9s, 220 V AC: **1.90.560.102/0000**

Technische Daten Lampen siehe Kapitel 5

## Signalleuchten mit Lampenfassung - BA 9s, 16,2 mm, Blende rund

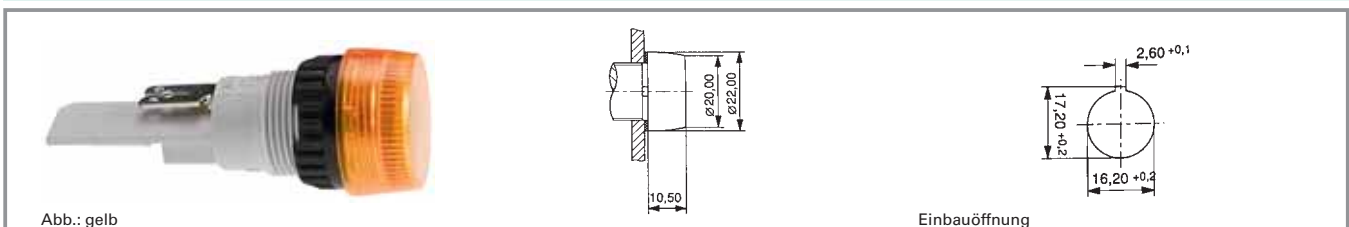


Abb.: gelb

Einbauöffnung

Grenzwert Spannung max.	Grenzwert Leistung max.	Schutzart frontseitig	Blendenfarbe	Bestell-Nr. komplett	Bestell-Nr. Einzelteile	
					Gehäuse	Blende
250 V	2 W	IP65	transparent farblos	<b>1.63.004.010/1002</b>	1.63.004.100/0000	5.49.227.007/1002
250 V	2 W	IP65	transparent rot	<b>1.63.004.010/1301</b>	1.63.004.100/0000	5.49.227.007/1301
250 V	2 W	IP65	transparent gelb	<b>1.63.004.010/1402</b>	1.63.004.100/0000	5.49.227.007/1402
250 V	2 W	IP65	transparent grün	<b>1.63.004.010/1502</b>	1.63.004.100/0000	5.49.227.007/1502

Technische Daten siehe Seite 3 - 50

### Zubehör:

- Glühlampe, Sockel BA 9s, 12 - 15 V: **1.90.060.003/0000**
- Glühlampe, Sockel BA 9s, 24 - 30 V: **1.90.060.014/0000**
- Glimmlampe BA 9s, 220 V AC: **1.90.560.002/0000**

Technische Daten Lampen siehe Kapitel 5

## Signalleuchten mit Lampenfassung - E 10, 16,2 mm



Abb.: rot

Schraubanschluss, gelb

Einbauöffnung

### Technische Daten

#### Allgemein

Blendenform	rund
Blendenfarbe	siehe Bestellblock
Bunddurchmesser	20 mm

#### Elektrische Kennwerte

Grenzwert Spannung max.	250 V
Grenzwert Leistung max.	2 W

#### Einbaumaße

Bauhöhe	siehe Bestellblock
Einbautiefe	siehe Bestellblock
Einbauöffnung	16,2 mm

#### Sonstige Angaben

Schutzart frontseitig	IP40
Gewicht	11 g

#### Mechanischer Aufbau

Befestigung	Gewinding
Anschlüsse	siehe Bestellblock
Lampenfassung	E 10
Leuchtmittel	Glühlampe

### Approbationen



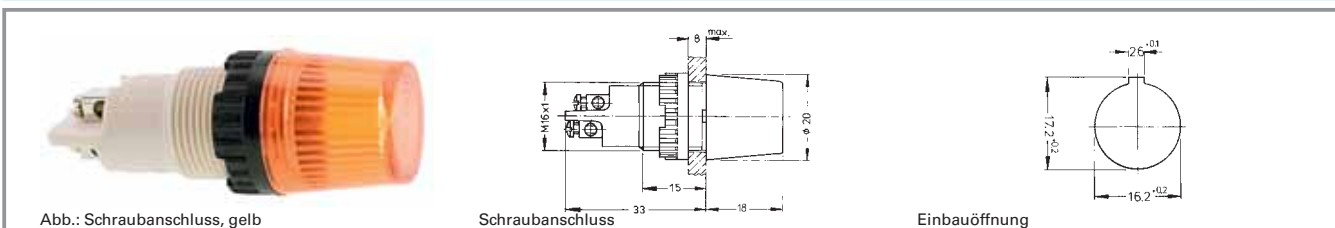
VDE 0710

mit Fas-  
sung

## Häufig verwendetes Zubehör Signalleuchten mit Lampenfassung - E 10, 16,2 mm

Bezeichnung	Foto	Bestell-Nr.	Seitenverweise/ Weiteres Zubehör
Glühlampe, Sockel E 10, 24 - 30 V		1.90.010.033/0000	5 - 10
Glühlampe, Sockel E 10, 110 - 130 V		1.90.010.037/0000	5 - 10
Schutztülle für Anschluss		5.52.011.026/0100	
Befestigungsschlüssel M 15, M 16		5.58.002.019/0105	5 - 21

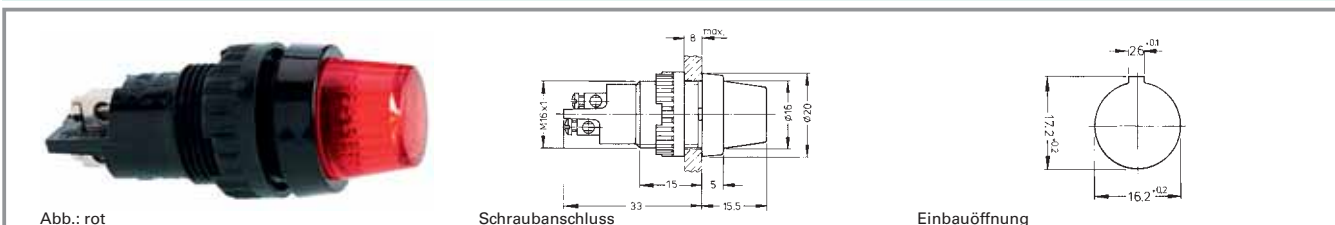
## Signalleuchten mit Lampenfassung - E 10, 16,2 mm, Blende rund



Grenzwert Spannung max.	Grenzwert Leistung max.	Anschlüsse	Blendenfarbe	Bestell-Nr. komplett	Bestell-Nr. Einzelteile	
					Gehäuse	Blende
250 V	2 W	Schraubanschluss vernickelt	transparent farblos	<b>1.60.502.001/1002</b>	1.60.502.099/0000	5.49.227.004/1002
250 V	2 W	Schraubanschluss vernickelt	transparent rot	<b>1.60.502.001/1301</b>	1.60.502.099/0000	5.49.227.004/1301
250 V	2 W	Schraubanschluss vernickelt	transparent gelb	<b>1.60.502.001/1402</b>	1.60.502.099/0000	5.49.227.004/1402
250 V	2 W	Schraubanschluss vernickelt	transparent grün	<b>1.60.502.001/1502</b>	1.60.502.099/0000	5.49.227.004/1502
250 V	2 W	Schraubanschluss vernickelt	transparent blau	<b>1.60.502.001/1601</b>	1.60.502.099/0000	5.49.227.004/1601

Technische Daten siehe Seite 3 - 52

## Signalleuchten mit Lampenfassung - E 10, 16,2 mm, Blende rund



Grenzwert Spannung max.	Grenzwert Leistung max.	Anschlüsse	Blendenfarbe	Bestell-Nr. komplett	Bestell-Nr. Einzelteile	
					Gehäuse	Blende
250 V	2 W	Schraubanschluss vernickelt	transparent farblos	<b>1.60.502.102/1002</b>	1.60.502.091/0000	5.49.205.013/1002
250 V	2 W	Schraubanschluss vernickelt	transparent rot	<b>1.60.502.102/1301</b>	1.60.502.091/0000	5.49.205.013/1301
250 V	2 W	Schraubanschluss vernickelt	transparent gelb	<b>1.60.502.102/1402</b>	1.60.502.091/0000	5.49.205.013/1402
250 V	2 W	Schraubanschluss vernickelt	transparent grün	<b>1.60.502.102/1502</b>	1.60.502.091/0000	5.49.205.013/1502
250 V	2 W	Schraubanschluss vernickelt	transparent blau	<b>1.60.502.102/1601</b>	1.60.502.091/0000	5.49.205.013/1601

Technische Daten siehe Seite 3 - 52

Varianten mit Flachstecker 2.8 x 0.8 auf Anfrage.

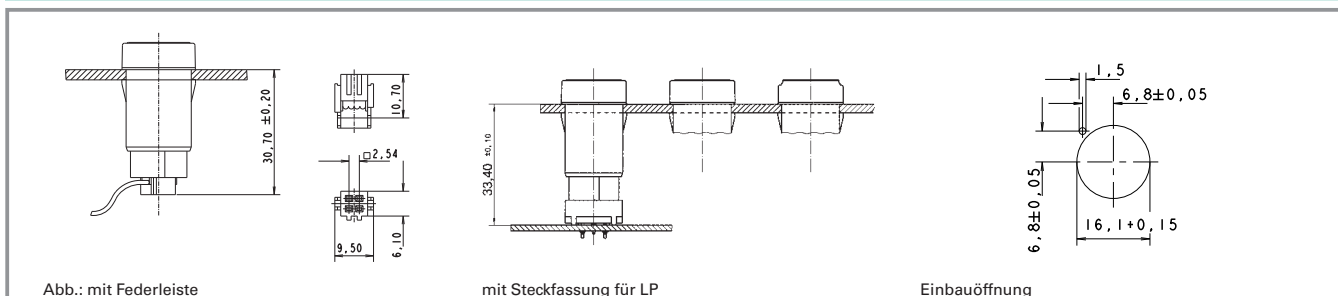
3

mit Fassung





## LUMOTAST FK - Signalleuchten



### Technische Daten

#### Allgemein

Blendenform	flache Blende
Blendenfarbe	siehe Bestellblock
Bundform	siehe Bestellblock

#### Einbaumaße

Bundlänge	siehe Bestellblock
Bundbreite	siehe Bestellblock
Bauhöhe	siehe Bestellblock
Einbautiefe mit Federleiste	30,7 mm
Einbautiefe mit Steckfassung	33,4 mm
Einbauöffnung	16,2 mm

#### Mechanischer Aufbau

Befestigung	Click-Schnellbefestigung
Anschluss	Stiftleiste
Lampenfassung	4-pol./Steckfassung
Leuchtmittel	Bi-Pin T 1/T 1¼ Glühlampe/LED

#### Elektrische Kennwerte

Grenzwert Spannung max.	24 V
Grenzwert Leistung max.	0,7 W

#### Sonstige Angaben

Schutzart frontseitig	IP65
Gewicht	5 g
Arbeitstemperatur min.	-25 °C
Arbeitstemperatur max.	+55 °C
Lagertemperatur min.	-40 °C
Lagertemperatur max.	+80 °C
Umweltbeständigkeit	nach IEC 60068-2 -14, -30, -33 und -78

3





mit Fas-sung

### Häufig verwendetes Zubehör LUMOTAST FK - Signalleuchten


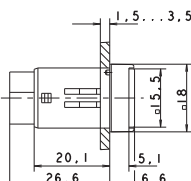
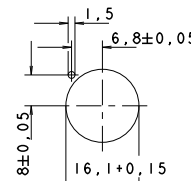
Bezeichnung	Foto	Bestell-Nr.	Seitenverweise/ Weiteres Zubehör
Glühlampe, Sockel Bi Pin T 1¼, 12 V		<b>1.90.180.474/0000</b>	5 - 5
Glühlampe, Sockel Bi Pin T 1¼, 28 V		<b>1.90.180.475/0000</b>	5 - 5
LED Bi-Pin T 1 superhell, rot, 24 V		<b>1.90.690.351/0000</b>	5 - 15
LED Bi-Pin T 1 superhell, grün, 24 V		<b>1.90.690.352/0000</b>	5 - 15
LED Bi-Pin T 1 superhell, gelb, 24 V		<b>1.90.690.353/0000</b>	5 - 15
LED Bi-Pin T 1 superhell, blau, 24 V		<b>1.90.690.354/0000</b>	5 - 15
LED Bi-Pin T 1 superhell, weiß, 24 V		<b>1.90.690.355/0000</b>	5 - 15



## Häufig verwendetes Zubehör LUMOTAST FK - Signalleuchten

Bezeichnung	Foto	Bestell-Nr.	Seitenverweise/ Weiteres Zubehör
LED Bi-PinT 1, rot, 3V		<b>1.90.691.026/0000</b>	5 - 15
LED Bi-PinT 1, grün, 3V		<b>1.90.691.027/0000</b>	5 - 15
LED Bi-PinT 1, gelb, 3V		<b>1.90.691.028/0000</b>	5 - 15
Steckfassung für Leiterplatte		<b>5.00.645.036/0000</b>	5 - 23
Kabel (Flachbandkabel 10 cm mit Federleiste und Stiftleiste, AMP 4-polig)		<b>5.03.771.306/0000</b>	5 - 22
Demontageschlüssel LUMOTAST FK		5.05.800.041/0000	5 - 22
Flachbandkabel, 4-polig, 1 m lang		5.37.700.124/0000	5 - 23
Federleiste, 4-polig		<b>5.92.025.368/0000</b>	5 - 22

## LUMOTAST FK - Signalleuchten, Bund quadratisch

 <p>Abb.: mit Blende, rot</p>				 <p>Einbauöffnung</p>	
Grenzwert Leistung max.	Grenzwert Spannung max.	Lampenfassung	Bestell-Nr. ohne Blende	Anmerkung	
0,7W	24V	Bi-PinT 1/T 1¼	<b>1.65.121.906/0000</b>	Zugehörige Blende bitte mitbestellen.	

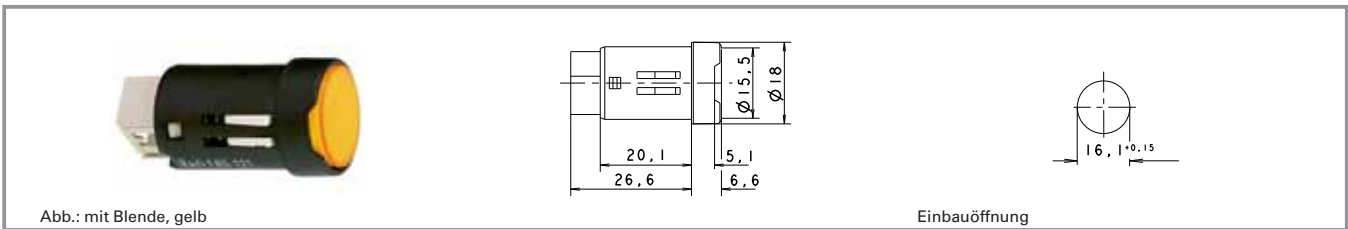
Technische Daten siehe Seite 3 - 56

### Blenden:

- Blende quadratisch, transparent farblos: **5.49.075.015/1002**
- Blende quadratisch, transparent rot: **5.49.075.015/1306**
- Blende quadratisch, transparent gelb: **5.49.075.015/1403**
- Blende quadratisch, transparent grün: **5.49.075.015/1505**
- Blende quadratisch, transparent blau: **5.49.075.015/1607**

Blende in unmontiertem Zustand nicht eindrücken.  
Eine Kerbe an der Lampenfassung kennzeichnet die Kathodenseite.

## LUMOTAST FK - Signalleuchten, Bund rund



Grenzwert Leistung max.	Grenzwert Spannung max.	Lampenfassung	Bestell-Nr. ohne Blende	Anmerkung
0,7W	24V	Bi-Pin T 1/T 1¼	<b>1.65.121.936/0000</b>	Zugehörige Blende bitte mitbestellen.

Technische Daten siehe Seite 3 - 56

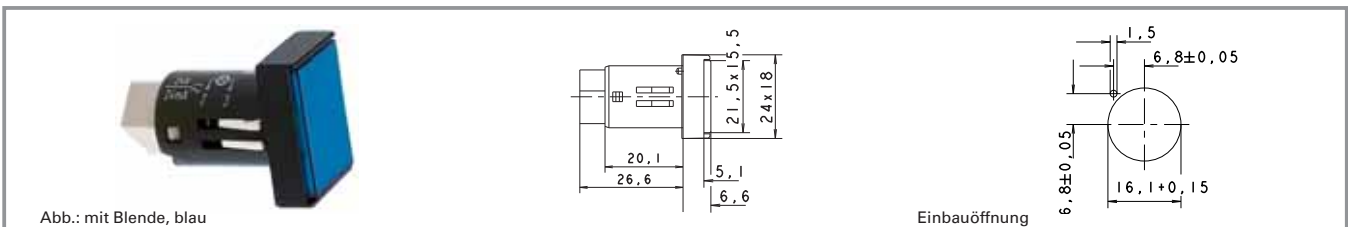
### Blenden:

- Blende rund, transparent farblos: **5.49.075.016/1002**
- Blende rund, transparent rot: **5.49.075.016/1306**
- Blende rund, transparent gelb: **5.49.075.016/1403**
- Blende rund, transparent grün: **5.49.075.016/1505**
- Blende rund, transparent blau: **5.49.075.016/1607**

Blende in unmontiertem Zustand nicht eindrücken.  
Eine Kerbe an der Lampenfassung kennzeichnet die Kathodenseite.

3

## LUMOTAST FK - Signalleuchten, Bund rechteckig



Grenzwert Leistung max.	Grenzwert Spannung max.	Lampenfassung	Bestell-Nr. ohne Blende	Anmerkung
0,7W	24V	Bi-Pin T 1/T 1¼	<b>1.65.121.966/0000</b>	Zugehörige Blende bitte mitbestellen.

Technische Daten siehe Seite 3 - 56

### Blenden:

- Blende rechteckig, transparent farblos: **5.49.075.017/1002**
- Blende rechteckig, transparent rot: **5.49.075.017/1306**
- Blende rechteckig, transparent gelb: **5.49.075.017/1403**
- Blende rechteckig, transparent grün: **5.49.075.017/1505**
- Blende rechteckig, transparent blau: **5.49.075.017/1607**

Blende in unmontiertem Zustand nicht eindrücken.  
Eine Kerbe an der Lampenfassung kennzeichnet die Kathodenseite.

mit Fas-sung



## LUMOTAST 25 - Signalleuchten



### Technische Daten

#### Allgemein

Blendenform                      quadratisch  
Blendenfarbe                    siehe Bestellblock

#### Einbaumaße

Bundlänge                        25 mm  
Bundbreite                        25 mm  
Bauhöhe                            9,8 mm  
Einbautiefe mit Federleiste    30,7 mm  
Einbautiefe mit Steckfassung 33,4 mm  
Einbauöffnung                    16,2 mm

#### Mechanischer Aufbau

Befestigung                        siehe Bestellblock  
Anschluss                         Stiftleiste  
    4-pol./Steckfassung  
Lampenfassung                    siehe Bestellblock  
Leuchtmittel                        Glühlampe/LED

#### Elektrische Kennwerte

Grenzwert Spannung max.      24 V  
Grenzwert Leistung max.        0,7 W

#### Sonstige Angaben

Schutzart frontseitig            IP65  
Gewicht                            7 g  
Arbeitstemperatur min.          -25 °C  
Arbeitstemperatur max.         +70 °C  
Lagertemperatur min.          -40 °C  
Lagertemperatur max.          +80 °C

3

mit Fas-  
sung

### Häufig verwendetes Zubehör LUMOTAST 25 - Signalleuchten

Bezeichnung	Foto	Bestell-Nr.	Seitenverweise/ Weiteres Zubehör
Glühlampe, Sockel Bi Pin T 1¼, 12 V		<b>1.90.180.474/0000</b>	5 - 5
Glühlampe, Sockel Bi Pin T 1¼, 28 V		<b>1.90.180.475/0000</b>	5 - 5
LED Bi-PinT 1 superhell, rot, 24 V		<b>1.90.690.351/0000</b>	5 - 15
LED Bi-PinT 1 superhell, grün, 24 V		<b>1.90.690.352/0000</b>	5 - 15
LED Bi-PinT 1 superhell, gelb, 24 V		<b>1.90.690.353/0000</b>	5 - 15
LED Bi-PinT 1 superhell, blau, 24 V		<b>1.90.690.354/0000</b>	5 - 15
LED Bi-PinT 1 superhell, weiß, 24 V		<b>1.90.690.355/0000</b>	5 - 15
LED Bi-PinT 1, rot, 3 V		<b>1.90.691.026/0000</b>	5 - 15


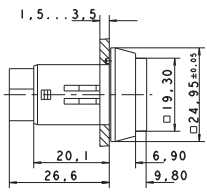
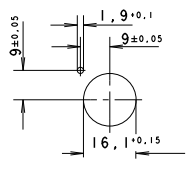
## Häufig verwendetes Zubehör LUMOTAST 25 - Signalleuchten

Bezeichnung	Foto	Bestell-Nr.	Seitenverweise/ Weiteres Zubehör
LED Bi-PinT 1, grün, 3V		1.90.691.027/0000	5 - 15
LED Bi-PinT 1, gelb, 3V		1.90.691.028/0000	5 - 15
Steckfassung für Leiterplatte		5.00.645.036/0000	5 - 23
Kabel (Flachbandkabel 10 cm mit Federleiste und Stiftleiste, AMP 4-polig)		5.03.771.306/0000	5 - 22
Demontageschlüssel LUMOTAST 25, RAFIX 16		5.05.800.042/0000	2 - 94
Blindstopfen komplett mit Dichtungsscheibe und Gewinding, quadratisch		5.05.800.049/0100	2 - 100, 5 - 26
Schildträger, flach, für quadratischen Bund, mit rückseitigem Klebeband		5.07.620.004/0000	2 - 96
Flachbandkabel, 4-polig, 1 m lang		5.37.700.124/0000	5 - 23
Befestigungsschlüssel M 15, M 16		5.58.002.019/0105	5 - 21
Schrifteinlage, ohne Beschriftung, nur für transparente Blenden		5.70.635.000/2000	
Beschriftungsschild 23 x 16 für Schildträger, ohne Beschriftung, beschriftbar		5.73.111.000/0000	
Federleiste, 4-polig		5.92.025.368/0000	5 - 22

3

## LUMOTAST 25 - Signalleuchten, 24V, Click-Schnellbefestigung

mit Fasung

 <p>Abb.: mit Blende, rot</p>				 <p>Einbauöffnung</p>	
<b>Grenzwert Spannung max.</b>	<b>Grenzwert Leistung max.</b>	<b>Lampenfassung</b>	<b>Bestell-Nr. ohne Blende</b>	<b>Anmerkung</b>	
24 V	0,7 W	Bi-PinT 1/T 1¼	1.65.122.906/0000	Zugehörige Blende bitte mitbestellen.	

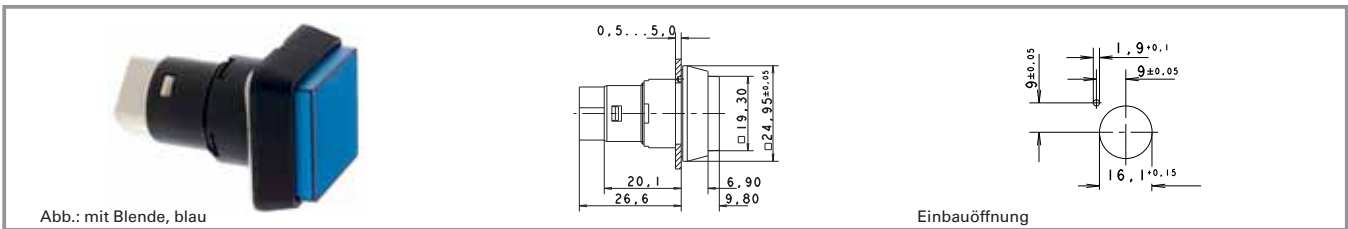
Technische Daten siehe Seite 3 - 60

### Blenden:

- Blende quadratisch, transparent farblos: 5.49.077.014/1002
- Blende quadratisch, transparent rot: 5.49.077.014/1306
- Blende quadratisch, transparent gelb: 5.49.077.014/1403
- Blende quadratisch, transparent grün: 5.49.077.014/1505
- Blende quadratisch, transparent blau: 5.49.077.014/1607

Blende in unmontiertem Zustand nicht eindrücken. Eine Kerbe an der Lampenfassung kennzeichnet die Kathodenseite.

## LUMOTAST 25 - Signalleuchten, 24 V, Gewinding



Grenzwert Spannung max.	Grenzwert Leistung max.	Lampenfassung	Bestell-Nr. ohne Blende	Anmerkung
24 V	0,7 W	Bi-Pin T 1/T 1¼	1.65.122.956/0000	Zugehörige Blende bitte mitbestellen.

Technische Daten siehe Seite 3 - 60

**Blenden:**

- Blende quadratisch, transparent farblos: 5.49.077.014/1002
- Blende quadratisch, transparent rot: 5.49.077.014/1306
- Blende quadratisch, transparent gelb: 5.49.077.014/1403
- Blende quadratisch, transparent grün: 5.49.077.014/1505
- Blende quadratisch, transparent blau: 5.49.077.014/1607

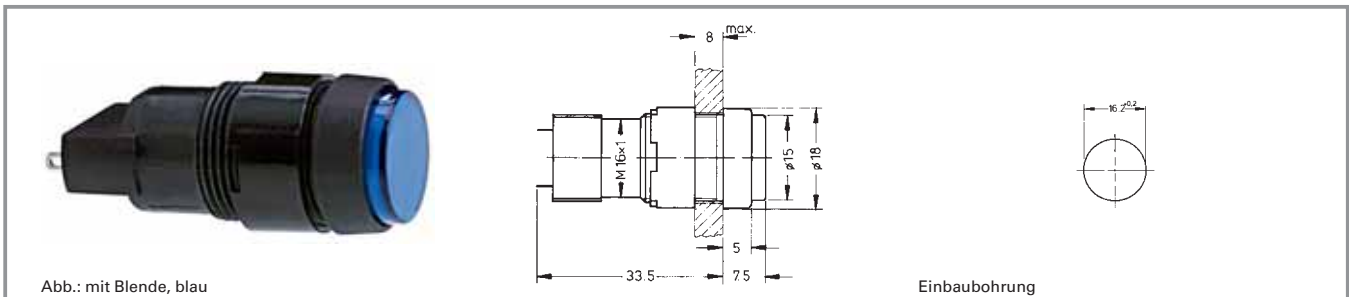
Blende in unmontiertem Zustand nicht eindrücken.  
Eine Kerbe an der Lampenfassung Kennzeichnet die Kathodenseite.

3

mit Fas-  
sung



## LUMOTAST 75 IP40 - Signalleuchten mit Lampenfassung T 4,5



### Technische Daten

#### Allgemein

Blendenform	siehe Bestellblock
Bundform	siehe Bestellblock
Bundfarbe	siehe Bestellblock

#### Einbaumaße

Bundlänge	siehe Bestellblock
Bundbreite	siehe Bestellblock
Bunddurchmesser	siehe Bestellblock
Bauhöhe	7,5 mm
Einbautiefe	33,5 mm
Einbauöffnung	16,2 mm

#### Mechanischer Aufbau

Befestigung	Gewinding
Anschluss	Lötanschlüsse
Lampenfassung	T 4,5
Leuchtmittel	Glühlampe/LED

#### Elektrische Kennwerte

Grenzwert Spannung max.	35 V
Grenzwert Leistung max.	1,2 W

#### Sonstige Angaben

Schutzart frontseitig	IP40
Gewicht	5 g
Arbeitstemperatur min.	-25 °C
Arbeitstemperatur max.	+55 °C
Lagertemperatur min.	-40 °C
Lagertemperatur max.	+80 °C
Umweltbeständigkeit	nach IEC 60068-2 -14, -30, -33 und -78

3

mit Fas-  
sung

#### Approbationen



IEC 61058



UL 508



C22.2 No. 14-M91

### Häufig verwendetes Zubehör LUMOTAST 75 IP40 - Signalleuchten mit Lampenfassung T 4,5

Bezeichnung	Foto	Bestell-Nr.	Seitenverweise/ Weiteres Zubehör
Glühlampe, Sockel T 4,5, 12 V		<b>1.90.100.022/0000</b>	5 - 6
Glühlampe, Sockel T 4,5, 24 V		<b>1.90.100.023/0000</b>	5 - 6
LED T 4,5 superhell, rot, 24 V		<b>1.90.690.331/0000</b>	5 - 16



## Häufig verwendetes Zubehör LUMOTAST 75 IP40 - Signalleuchten mit Lampenfassung T 4,5

Bezeichnung	Foto	Bestell-Nr.	Seitenverweise/ Weiteres Zubehör
LEDT 4,5 superhell, grün, 24 V		<b>1.90.690.332/0000</b>	5 - 16
LEDT 4,5 superhell, gelb, 24 V		<b>1.90.690.333/0000</b>	5 - 16
LEDT 4,5 superhell, blau, 24 V		<b>1.90.690.334/0000</b>	5 - 16
LEDT 4,5 superhell, weiß, 24 V		<b>1.90.690.335/0000</b>	5 - 16
LEDT 4,5, rot, 2-3 V (externen Vorwiderstand berücksichtigen)		<b>1.90.692.001/0000</b>	5 - 16
LEDT 4,5, grün, 2-3 V (externen Vorwiderstand berücksichtigen)		<b>1.90.692.002/0000</b>	5 - 16
LEDT 4,5, gelb, 2-3 V (externen Vorwiderstand berücksichtigen)		<b>1.90.692.003/0000</b>	5 - 16
Blindstopfen, schwarz, zur Abdeckung von Reservelöchern, Abmessung 18 x 18 mm		5.52.006.020/0103	5 - 26
Blindstopfen, schwarz, zur Abdeckung von Reservelöchern, Abmessung 18 x 24 mm		5.52.006.021/0100	5 - 26
Blindstopfen, schwarz, zur Abdeckung von Reservelöchern, rund 18 mm		5.52.006.022/0100	5 - 26
Befestigungsschlüssel M 15, M 16		5.58.002.019/0105	5 - 21

3

mit  
Fas-  
sung

## LUMOTAST 75 IP40 - Signalleuchten mit Lampenfassung T 4,5, Bund rund, vorstehende Blende

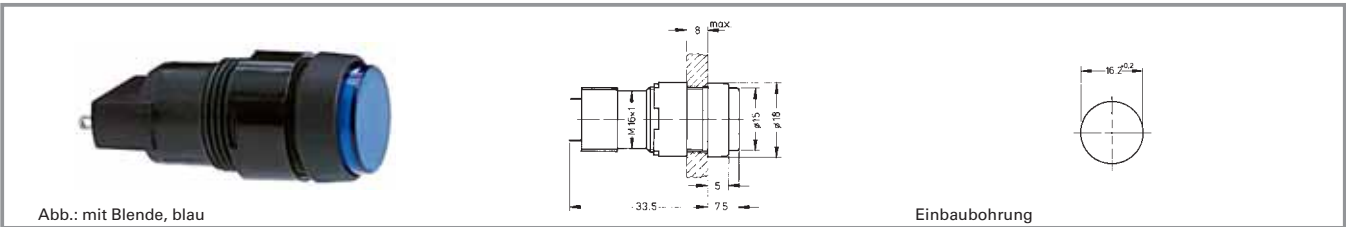


Abb.: mit Blende, blau

Einbaubohrung

Grenzwert Spannung max.	Grenzwert Leistung max.	Lampenfassung	Bundfarbe	Bestell-Nr. ohne Blende	Anmerkung
35 V	1,2 W	T 4,5	schwarz	<b>1.65.111.071/0000</b>	Zugehörige Blende und Streuscheibe bitte mitbestellen.

Technische Daten siehe Seite 3 - 64

### Blenden:

- Blende rund, transparent farblos, bei Glühlampe und LED: **5.49.257.011/1002**
- Blende rund, transparent rot, bei LED: **5.49.257.011/1301**
- Blende rund, transparent rot, bei Glühlampe: **5.49.257.011/1303**
- Blende rund, transparent gelb, bei Glühlampe und LED: **5.49.257.011/1402**
- Blende rund, transparent grün, bei Glühlampe: **5.49.257.011/1502**
- Blende rund, transparent grün, bei LED: **5.49.257.011/1503**
- Blende rund, transparent blau, bei Glühlampe: **5.49.257.011/1601**

### Zubehör:

- Streuscheibe rund, für Glühlampe, ohne Beschriftung: **5.72.050.000/0202**
- Streuscheibe rund, für LED, ohne Beschriftung: **5.72.050.000/0214**

3

## LUMOTAST 75 IP40 - Signalleuchten, Bund quadratisch, flache Blende

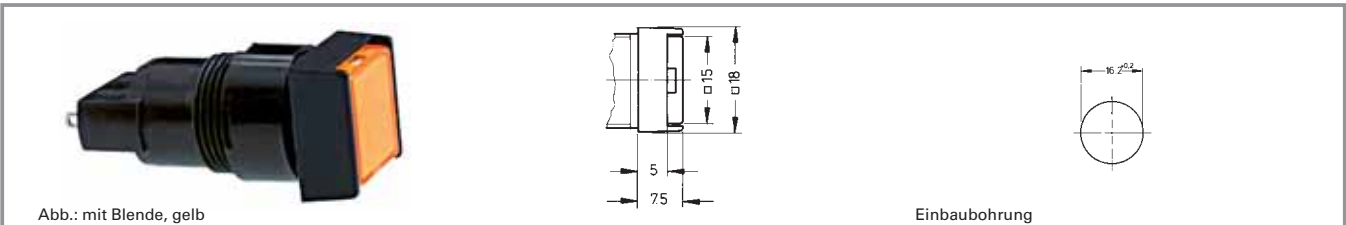


Abb.: mit Blende, gelb

Einbaubohrung

Grenzwert Spannung max.	Grenzwert Leistung max.	Lampenfassung	Bundfarbe	Bestell-Nr. ohne Blende	Anmerkung
35 V	1,2 W	T 4,5	schwarz	<b>1.65.111.061/0000</b>	Zugehörige Blende und Streuscheibe bitte mitbestellen.

Technische Daten siehe Seite 3 - 64

### Blenden:

- Blende quadratisch, transparent farblos, bei Glühlampe und LED: **5.49.275.036/1002**
- Blende quadratisch, transparent rot, bei LED: **5.49.275.036/1301**
- Blende quadratisch, transparent rot, bei Glühlampe: **5.49.275.036/1303**
- Blende quadratisch, transparent gelb, bei Glühlampe und LED: **5.49.275.036/1402**
- Blende quadratisch, transparent grün, bei Glühlampe: **5.49.275.036/1502**
- Blende quadratisch, transparent grün, bei LED: **5.49.275.036/1503**
- Blende quadratisch, transparent blau, bei Glühlampe: **5.49.275.036/1601**

### Zubehör:

- Streuscheibe quadratisch, für Glühlampe, ohne Beschriftung: **5.73.013.000/0202**
- Streuscheibe quadratisch, für LED, ohne Beschriftung: **5.73.013.000/0214**

mit Fas-sung

## LUMOTAST 75 IP40 - Signalleuchten, Bund rechteckig, flache Blende

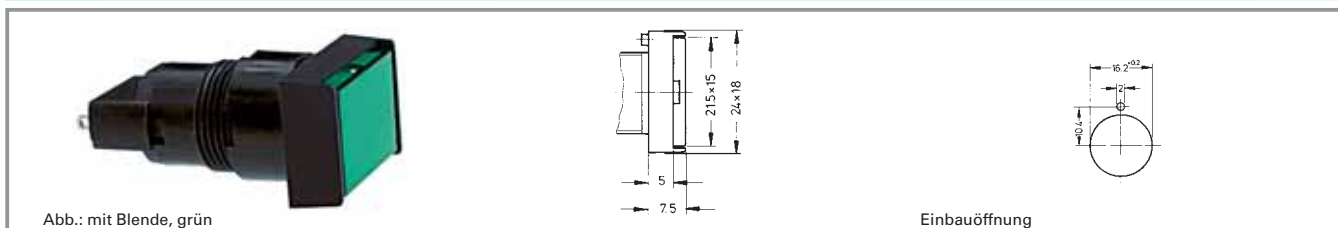


Abb.: mit Blende, grün

Einbauöffnung

Grenzwert Spannung max.	Grenzwert Leistung max.	Lampenfassung	Bundfarbe	Bestell-Nr. ohne Blende	Anmerkung
35 V	1,2 W	T 4,5	schwarz	1.65.111.051/0000	Zugehörige Blende und Streuscheibe bitte mitbestellen.

Technische Daten siehe Seite 3 - 64

### Blenden:

Blende rechteckig, transparent farblos, bei Glühlampe und LED: **5.49.275.032/1002**

Blende rechteckig, transparent rot, bei LED: **5.49.275.032/1301**

Blende rechteckig, transparent rot, bei Glühlampe: **5.49.275.032/1303**

Blende rechteckig, transparent gelb, bei Glühlampe und LED: **5.49.275.032/1402**

Blende rechteckig, transparent grün, bei Glühlampe: **5.49.275.032/1502**

Blende rechteckig, transparent grün, bei LED: **5.49.275.032/1503**

Blende rechteckig, transparent blau, bei Glühlampe: **5.49.275.032/1601**

### Zubehör:

Streuscheibe rechteckig, für Glühlampe, ohne Beschriftung: **5.73.012.000/0202**

Streuscheibe rechteckig, für LED, ohne Beschriftung: **5.73.012.000/0214**

## LUMOTAST 75 IP40 - Signalleuchten, Bund quadratisch, vorstehende Blende

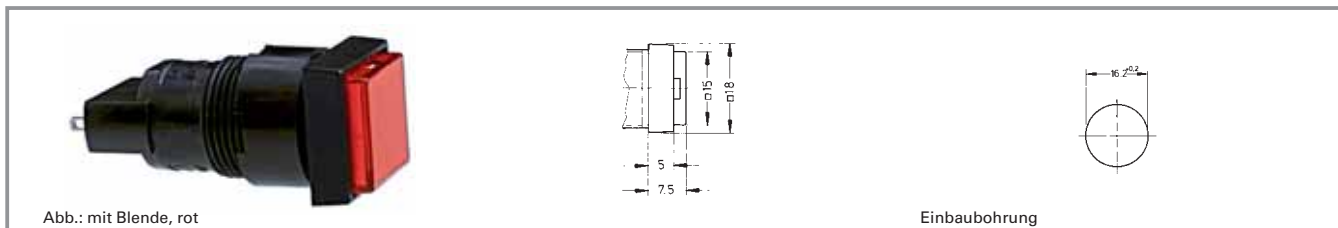


Abb.: mit Blende, rot

Einbaubohrung

Grenzwert Spannung max.	Grenzwert Leistung max.	Lampenfassung	Bundfarbe	Bestell-Nr. ohne Blende	Anmerkung
35 V	1,2 W	T 4,5	schwarz	1.65.111.081/0000	Zugehörige Blende und Streuscheibe bitte mitbestellen.

Technische Daten siehe Seite 3 - 64

### Blenden:

Blende quadratisch, transparent farblos, bei Glühlampe und LED: **5.49.275.036/1002**

Blende quadratisch, transparent rot, bei LED: **5.49.275.036/1301**

Blende quadratisch, transparent rot, bei Glühlampe: **5.49.275.036/1303**

Blende quadratisch, transparent gelb, bei Glühlampe und LED: **5.49.275.036/1402**

Blende quadratisch, transparent grün, bei Glühlampe: **5.49.275.036/1502**

Blende quadratisch, transparent grün, bei LED: **5.49.275.036/1503**

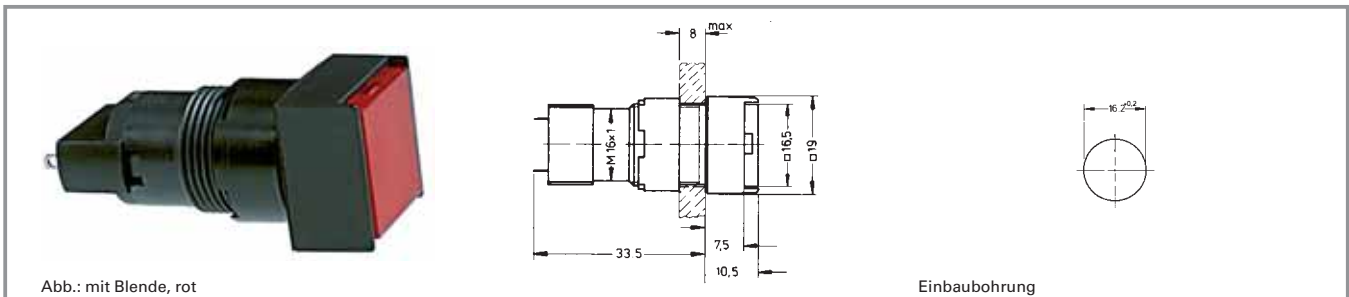
Blende quadratisch, transparent blau, bei Glühlampe: **5.49.275.036/1601**

### Zubehör:

Streuscheibe quadratisch, für Glühlampe, ohne Beschriftung: **5.73.013.000/0202**

Streuscheibe quadratisch, für LED, ohne Beschriftung: **5.73.013.000/0214**

## LUMOTAST 75 IP65 - Signalleuchten



### Technische Daten

#### Allgemein

Blendenform	siehe Bestellblock
Bundform	siehe Bestellblock
Bunddurchmesser	siehe Bestellblock

#### Einbaumaße

Bundlänge	siehe Bestellblock
Bundbreite	siehe Bestellblock
Bauhöhe	10,5 mm
Einbautiefe	33,5 mm
Einbauöffnung	16,2 mm

#### Mechanischer Aufbau

Befestigung	Gewinding
Anschluss	Lötanschlüsse
Lampenfassung	T 4,5
Leuchtmittel	Glühlampe/LED

#### Elektrische Kennwerte

Grenzwert Spannung max.	35 V
Grenzwert Leistung max.	1,2 W

#### Sonstige Angaben

Schutzart frontseitig	IP65
Gewicht	5 g
Arbeitstemperatur min.	-25 °C
Arbeitstemperatur max.	+55 °C
Lagertemperatur min.	-40 °C
Lagertemperatur max.	+80 °C

### Approbationen



IEC 61058



UL 508



C22.2 No. 14-M91

### Häufig verwendetes Zubehör LUMOTAST 75 IP65 - Signalleuchten

Bezeichnung	Foto	Bestell-Nr.	Seitenverweise/ Weiteres Zubehör
Glühlampe, Sockel T 4,5, 12 V		<b>1.90.100.022/0000</b>	5 - 6
Glühlampe, Sockel T 4,5, 24 V		<b>1.90.100.023/0000</b>	5 - 6
LED T 4,5 superhell, rot, 24 V		<b>1.90.690.331/0000</b>	5 - 16
LED T 4,5 superhell, grün, 24 V		<b>1.90.690.332/0000</b>	5 - 16

## Häufig verwendetes Zubehör LUMOTAST 75 IP65 - Signalleuchten

Bezeichnung	Foto	Bestell-Nr.	Seitenverweise/ Weiteres Zubehör
LEDT 4,5 superhell, gelb, 24 V		<b>1.90.690.333/0000</b>	5 - 16
LEDT 4,5 superhell, blau, 24 V		<b>1.90.690.334/0000</b>	5 - 16
LEDT 4,5 superhell, weiß, 24 V		<b>1.90.690.335/0000</b>	5 - 16
LEDT 4,5, rot, 2-3 V (externen Vorwiderstand berücksichtigen)		<b>1.90.692.001/0000</b>	5 - 16
LEDT 4,5, gelb, 2-3 V (externen Vorwiderstand berücksichtigen)		<b>1.90.692.003/0000</b>	5 - 16
Lampenzieher Lampendurchmesser 4 mm		<b>1.90.900.002/0000</b>	5 - 5, 5 - 6, 5 - 20
Lampenzieher Lampendurchmesser 5 - 6 mm		<b>1.90.900.004/0000</b>	5 - 16, 5 - 20
Blindstopfen, schwarz, zur Abdeckung von Reservelöchern, Abmessung 18 x 18 mm		5.52.006.020/0103	5 - 26
Blindstopfen, schwarz, zur Abdeckung von Reservelöchern, Abmessung 18 x 24 mm		5.52.006.021/0100	5 - 26
Blindstopfen, schwarz, zur Abdeckung von Reservelöchern, rund 18 mm		5.52.006.022/0100	5 - 26
Befestigungsschlüssel M 15, M 16		5.58.002.019/0105	5 - 21

3

mit  
Fas-  
sung

## LUMOTAST 75 IP65 - Signalleuchten, flache Blende, Bund quadratisch

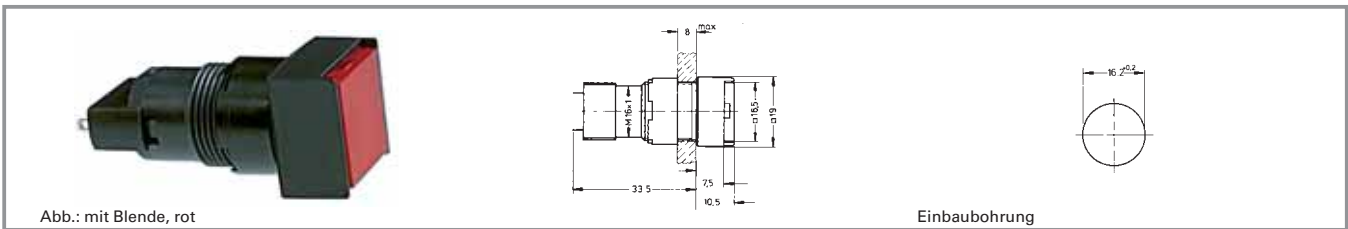


Abb.: mit Blende, rot

Einbaubohrung

Grenzwert Spannung max.	Grenzwert Leistung max.	Lampenfassung	Bundform	Bestell-Nr. ohne Blende	Anmerkung
35 V	1,2 W	T 4,5	quadratisch	<b>1.65.111.066/0000</b>	Zugehörige Blende bitte mitbestellen.

Technische Daten siehe Seite 3 - 68

### Blenden:

- Blende quadratisch, transparent farblos, bei Glühlampe und LED: **5.49.277.052/1002**
- Blende quadratisch, transparent rot, bei LED: **5.49.277.052/1301**
- Blende quadratisch, transparent rot, bei Glühlampe: **5.49.277.052/1303**
- Blende quadratisch, transparent gelb, bei Glühlampe und LED: **5.49.277.052/1402**
- Blende quadratisch, transparent grün, bei Glühlampe: **5.49.277.052/1502**
- Blende quadratisch, transparent grün, bei LED: **5.49.277.052/1503**
- Blende quadratisch, transparent blau, bei Glühlampe: **5.49.277.052/1601**

### Zubehör:

- Schrifteinlage quadratisch, ohne Beschriftung, beschriftbar: **5.70.629.000/2000**

Bei der Montage die Blende bis zum Anschlag drücken.

3

## LUMOTAST 75 IP65 - Signalleuchten, vorstehende Blende, Bund quadratisch

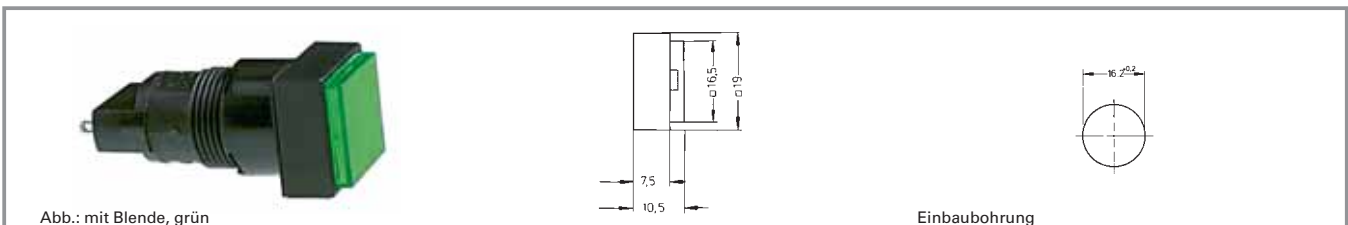


Abb.: mit Blende, grün

Einbaubohrung

Grenzwert Spannung max.	Grenzwert Leistung max.	Lampenfassung	Bundform	Bestell-Nr. ohne Blende	Anmerkung
35 V	1,2 W	T 4,5	quadratisch	<b>1.65.111.086/0000</b>	Zugehörige Blende bitte mitbestellen.

Technische Daten siehe Seite 3 - 68

### Blenden:

- Blende quadratisch, transparent farblos, bei Glühlampe und LED: **5.49.277.052/1002**
- Blende quadratisch, transparent rot, bei LED: **5.49.277.052/1301**
- Blende quadratisch, transparent rot, bei Glühlampe: **5.49.277.052/1303**
- Blende quadratisch, transparent gelb, bei Glühlampe und LED: **5.49.277.052/1402**
- Blende quadratisch, transparent grün, bei Glühlampe: **5.49.277.052/1502**
- Blende quadratisch, transparent grün, bei LED: **5.49.277.052/1503**
- Blende quadratisch, transparent blau, bei Glühlampe: **5.49.277.052/1601**

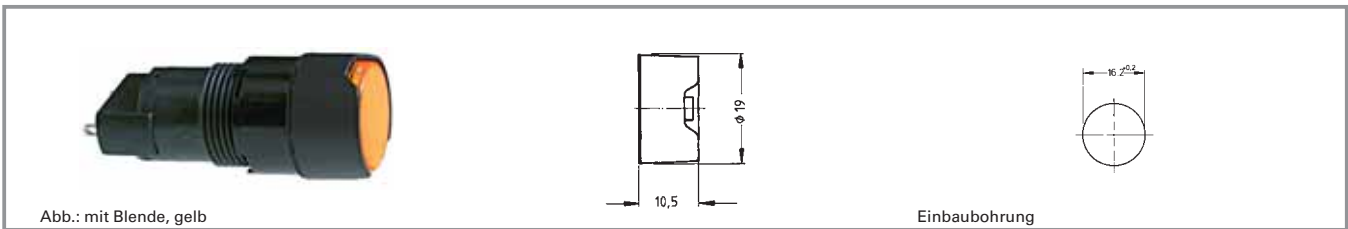
### Zubehör:

- Schrifteinlage quadratisch, ohne Beschriftung, beschriftbar: **5.70.629.000/2000**

Bei der Montage die Blende bis zum Anschlag drücken.

mit Fasung

## LUMOTAST 75 IP65 - Signalleuchten, flache Blende, Bund rund



Grenzwert Spannung max.	Grenzwert Leistung max.	Lampenfassung	Bundform	Bestell-Nr. ohne Blende	Anmerkung
35 V	1,2 W	T 4,5	rund	1.65.111.096/0000	Zugehörige Blende bitte mitbestellen.

Technische Daten siehe Seite 3 - 68

### Blenden:

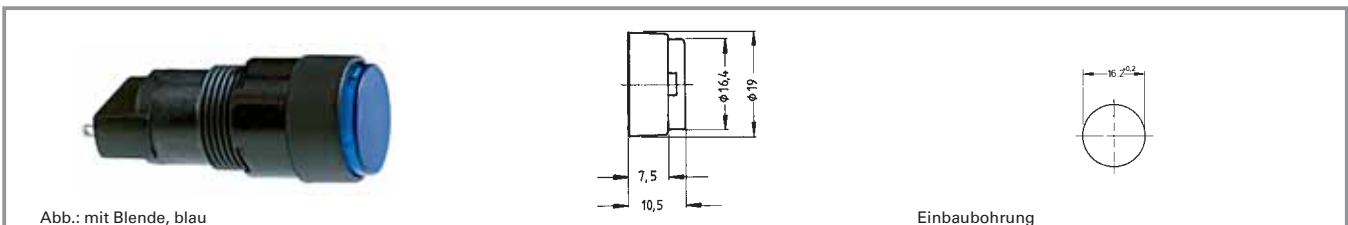
- Blende rund, transparent farblos, bei Glühlampe und LED: **5.49.259.013/1002**
- Blende rund, transparent rot, bei LED: **5.49.259.013/1301**
- Blende rund, transparent rot, bei Glühlampe: **5.49.259.013/1303**
- Blende rund, transparent gelb, bei Glühlampe und LED: **5.49.259.013/1402**
- Blende rund, transparent grün, bei Glühlampe: **5.49.259.013/1502**
- Blende rund, transparent grün, bei LED: **5.49.259.013/1503**
- Blende rund, transparent blau, bei Glühlampe: **5.49.259.013/1601**

### Zubehör:

Schrifteinlage rund, ohne Beschriftung: **5.70.059.000/2000**

Bei der Montage die Blende bis zum Anschlag drücken.

## LUMOTAST 75 IP65 - Signalleuchten, vorstehende Blende, Bund rund



Grenzwert Spannung max.	Grenzwert Leistung max.	Lampenfassung	Bundform	Bestell-Nr. ohne Blende	Anmerkung
35 V	1,2 W	T 4,5	rund	1.65.111.076/0000	Zugehörige Blende bitte mitbestellen.

Technische Daten siehe Seite 3 - 68

### Blenden:

- Blende rund, transparent farblos, bei Glühlampe und LED: **5.49.259.013/1002**
- Blende rund, transparent rot, bei LED: **5.49.259.013/1301**
- Blende rund, transparent rot, bei Glühlampe: **5.49.259.013/1303**
- Blende rund, transparent gelb, bei Glühlampe und LED: **5.49.259.013/1402**
- Blende rund, transparent grün, bei Glühlampe: **5.49.259.013/1502**
- Blende rund, transparent grün, bei LED: **5.49.259.013/1503**
- Blende rund, transparent blau, bei Glühlampe: **5.49.259.013/1601**

### Zubehör:

Schrifteinlage rund, ohne Beschriftung: **5.70.059.000/2000**

Bei der Montage die Blende bis zum Anschlag drücken.

## LUMOTAST 75 IP65 - Signalleuchten, flache Blende, Bund rechteckig

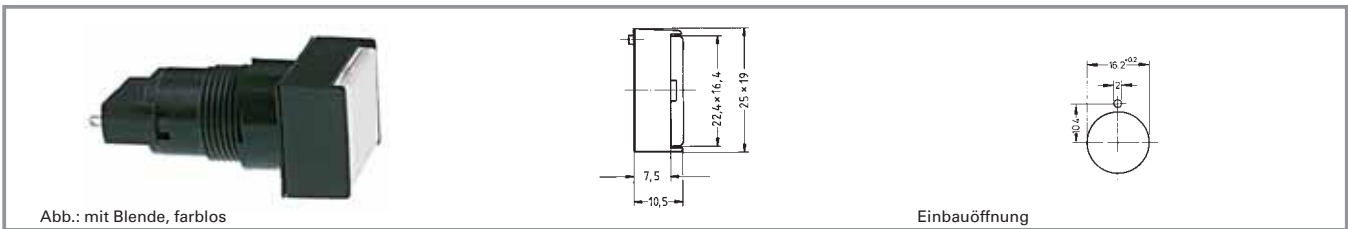


Abb.: mit Blende, farblos

Einbauöffnung

Grenzwert Spannung max.	Grenzwert Leistung max.	Lampenfassung	Bundform	Bestell-Nr. ohne Blende	Anmerkung
35 V	1,2 W	T 4,5	rechteckig	1.65.111.056/0000	Zugehörige Blende bitte mitbestellen.

Technische Daten siehe Seite 3 - 68

### Blenden:

- Blende rechteckig, transparent farblos, bei Glühlampe und LED: 5.49.277.058/1002
- Blende rechteckig, transparent rot, bei LED: 5.49.277.058/1301
- Blende rechteckig, transparent rot, bei Glühlampe: 5.49.277.058/1303
- Blende rechteckig, transparent gelb, bei Glühlampe und LED: 5.49.277.058/1402
- Blende rechteckig, transparent grün, bei Glühlampe: 5.49.277.058/1502
- Blende rechteckig, transparent grün, bei LED: 5.49.277.058/1503
- Blende rechteckig, transparent blau, bei Glühlampe: 5.49.277.058/1601

### Zubehör:

- Schrifteinlage rechteckig, ohne Beschriftung, beschriftbar: 5.70.630.000/2000

Bei der Montage die Blende bis zum Anschlag drücken.

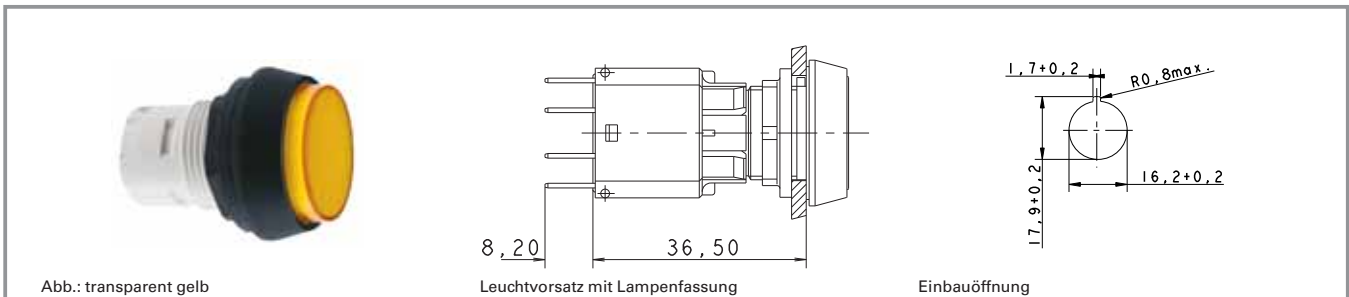
3

mit  
Fas-  
sung





## RAFIX 16 - Leuchtvorsatz



### Technische Daten

#### Allgemein

Blendenform	siehe Bestellblock
Blendenfarbe	siehe Bestellblock
Bundform	siehe Bestellblock

#### Einbaumaße

Bundmaß	siehe Bestellblock
Bauhöhe	siehe Bestellblock
Einbautiefe	30,5/44,7 mm
Einbauöffnung	16,2 mm
Tasterraster	25 x 25 mm

#### Sonstige Angaben

Schutzart frontseitig	IP65
Arbeitstemperatur min.	-25 °C
Arbeitstemperatur ohne Leuchtmittel max.	+70 °C
Arbeitstemperatur mit Leuchtmittel max.	+55 °C
Lagertemperatur min.	-40 °C
Lagertemperatur max.	+85 °C
Umweltbeständigkeit	nach IEC 60068-2 -14, -30, -33 und -78

#### Mechanischer Aufbau

Befestigung	Gewinding
-------------	-----------

#### Approbationen



IEC 61058



C22.2 No. 14-M91

mit Fas-  
sung

### Häufig verwendetes Zubehör RAFIX 16 - Leuchtvorsatz

Bezeichnung	Foto	Bestell-Nr.	Seitenverweise/ Weiteres Zubehör
RAFIX 16 - Lampenfassung W 2 x 4,6 d, Steckanschluss		<b>1.71.212.001/0000</b>	2 - 91
RAFIX 16 - Lampenfassung W 2 x 4,6 d, Steckanschluss		<b>1.71.212.011/0000</b>	2 - 91
LEDW 2 x 4,6d superhell, weiß, 24V		<b>1.90.690.365/0000</b>	5 - 14
Demontageschlüssel LUMOTAST 25, RAFIX 16		<b>5.05.800.042/0000</b>	2 - 94
Schildträger, flach, für quadratischen Bund, mit rückseitigem Klebeband		<b>5.07.620.004/0000</b>	2 - 96

## Häufig verwendetes Zubehör RAFIX 16 - Leuchtvorsatz

Bezeichnung	Foto	Bestell-Nr.	Seitenverweise/ Weiteres Zubehör
Befestigungsschlüssel für Sechskantmutter		<b>5.58.002.034/0000</b>	2 - 95

Passende LED und Glühlampen siehe Kapitel „RAFIX 16 Lampenfassungen“, weiteres Zubehör siehe Kapitel „RAFIX 16 spezielles Zubehör“

## RAFIX 16 - Leuchtvorsatz, Blende quadratisch

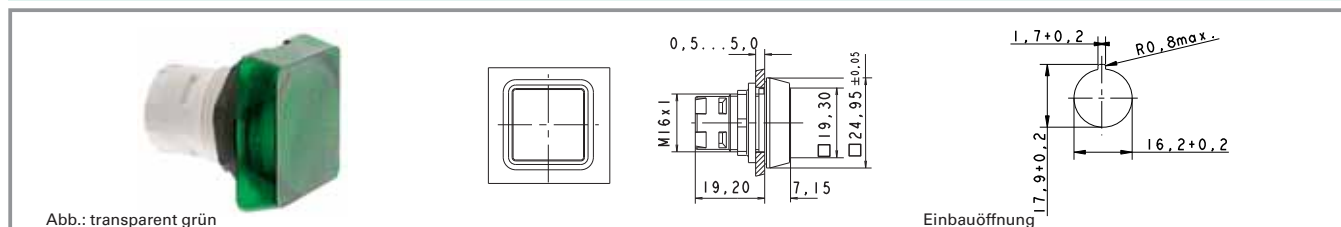


Abb.: transparent grün

Blendenform	Blendenfarbe	Bestell-Nr. komplett	Bestell-Nr. Einzelteile	
			Gehäuse	Blende
Blende quadratisch	transparent farblos	<b>1.65.124.001/1002</b>	1.65.124.101/0000	5.49.263.006/1002
Blende quadratisch	transparent rot	<b>1.65.124.001/1306</b>	1.65.124.101/0000	5.49.263.006/1306
Blende quadratisch	transparent gelb	<b>1.65.124.001/1403</b>	1.65.124.101/0000	5.49.263.006/1403
Blende quadratisch	transparent grün	<b>1.65.124.001/1505</b>	1.65.124.101/0000	5.49.263.006/1505
Blende quadratisch	transparent blau	1.65.124.001/1607	1.65.124.101/0000	5.49.263.006/1607

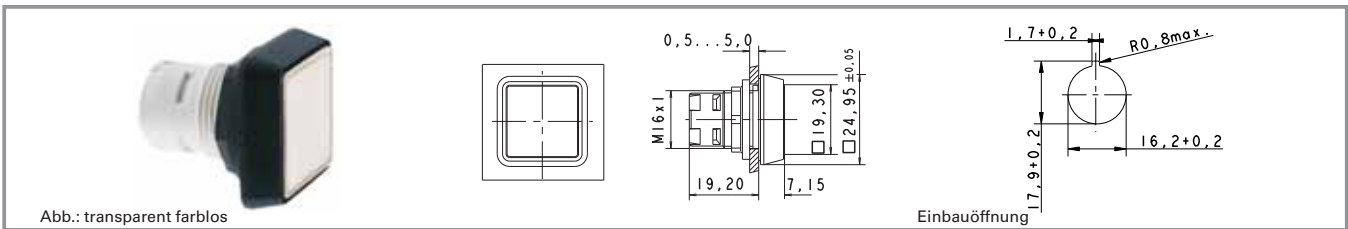
Technische Daten siehe Seite 3 - 74

Beschriftung nur extern auf Schildträger.

3

mit  
Fas-  
sung

## RAFIX 16 - Leuchtvorsatz, Bund quadratisch, flache Blende



Blendenform	Blendenfarbe	Bestell-Nr. komplett	Bestell-Nr. Einzelteile	
			Gehäuse	Blende
flache Blende	transparent farblos	1.65.124.301/1002	1.65.124.401/0000	5.49.077.011/1002
flache Blende	transparent rot	1.65.124.301/1306	1.65.124.401/0000	5.49.077.011/1306
flache Blende	transparent gelb	1.65.124.301/1403	1.65.124.401/0000	5.49.077.011/1403
flache Blende	transparent grün	1.65.124.301/1505	1.65.124.401/0000	5.49.077.011/1505
flache Blende	transparent blau	1.65.124.301/1607	1.65.124.401/0000	5.49.077.011/1607

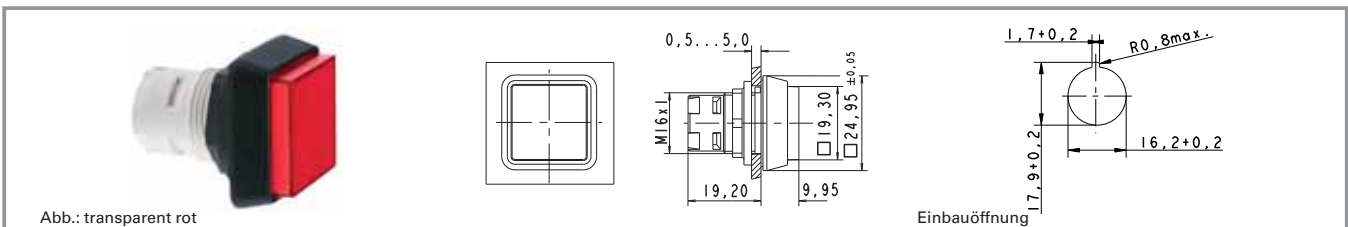
Technische Daten siehe Seite 3 - 74

### Zubehör:

Schrifteinlage, ohne Beschriftung, nur für transparente Blenden: 5.70.635.000/2000

3

## RAFIX 16 - Leuchtvorsatz, Bund quadratisch, vorstehende Blende



Blendenform	Blendenfarbe	Bestell-Nr. komplett	Bestell-Nr. Einzelteile	
			Gehäuse	Blende
vorstehende Blende	transparent farblos	1.65.124.351/1002	1.65.124.451/0000	5.49.077.012/1002
vorstehende Blende	transparent rot	1.65.124.351/1306	1.65.124.451/0000	5.49.077.012/1306
vorstehende Blende	transparent gelb	1.65.124.351/1403	1.65.124.451/0000	5.49.077.012/1403
vorstehende Blende	transparent grün	1.65.124.351/1505	1.65.124.451/0000	5.49.077.012/1505
vorstehende Blende	transparent blau	1.65.124.351/1607	1.65.124.451/0000	5.49.077.012/1607

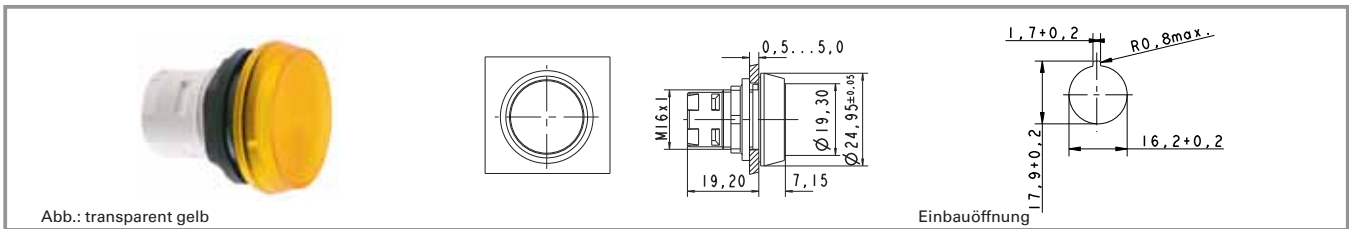
Technische Daten siehe Seite 3 - 74

### Zubehör:

Schrifteinlage, ohne Beschriftung, nur für transparente Blenden: 5.70.635.000/2000

mit Fasung

## RAFIX 16 - Leuchtvorsatz, Blende rund

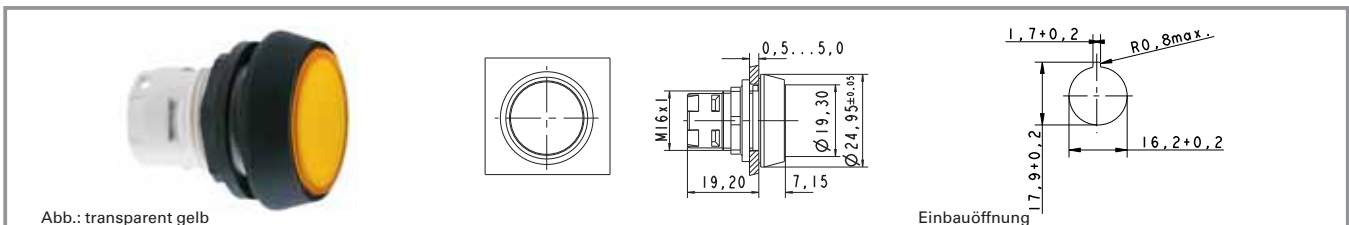


Blendenform	Blendenfarbe	Bestell-Nr. komplett	Bestell-Nr. Einzelteile	
			Gehäuse	Blende
Blende rund	transparent farblos	<b>1.65.124.021/1002</b>	1.65.124.101/0000	5.49.263.007/1002
Blende rund	transparent rot	<b>1.65.124.021/1306</b>	1.65.124.101/0000	5.49.263.007/1306
Blende rund	transparent gelb	<b>1.65.124.021/1403</b>	1.65.124.101/0000	5.49.263.007/1403
Blende rund	transparent grün	<b>1.65.124.021/1505</b>	1.65.124.101/0000	5.49.263.007/1505

Technische Daten siehe Seite 3 - 74

Beschriftung nur extern auf Schildträger.

## RAFIX 16 - Leuchtvorsatz, Bund rund, flache Blende



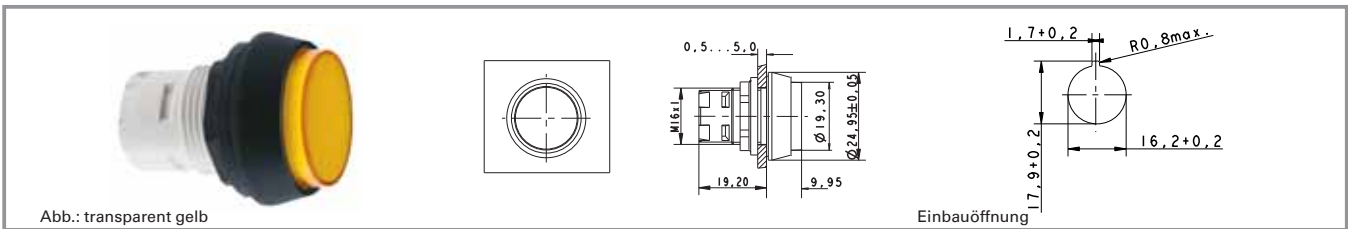
Blendenform	Blendenfarbe	Bestell-Nr. komplett	Bestell-Nr. Einzelteile	
			Gehäuse	Blende
flache Blende	transparent farblos	1.65.124.321/1002	1.65.124.421/0000	5.49.259.017/1002
flache Blende	transparent rot	1.65.124.321/1306	1.65.124.421/0000	5.49.259.017/1306
flache Blende	transparent gelb	1.65.124.321/1403	1.65.124.421/0000	5.49.259.017/1403
flache Blende	transparent grün	1.65.124.321/1505	1.65.124.421/0000	5.49.259.017/1505
flache Blende	transparent blau	1.65.124.321/1607	1.65.124.421/0000	5.49.259.017/1607

Technische Daten siehe Seite 3 - 74

**Zubehör:**

Schrifteinlage, ohne Beschriftung, nur für transparente Blenden: **5.70.637.000/2000**

## RAFIX 16 - Leuchtvorsatz, Bund rund, vorstehende Blende



Blendenform	Blendenfarbe	Bestell-Nr. komplett	Bestell-Nr. Einzelteile	
			Gehäuse	Blende
vorstehende Blende	transparent farblos	1.65.124.371/1002	1.65.124.471/0000	5.49.259.018/1002
vorstehende Blende	transparent rot	1.65.124.371/1306	1.65.124.471/0000	5.49.259.018/1306
vorstehende Blende	transparent gelb	1.65.124.371/1403	1.65.124.471/0000	5.49.259.018/1403
vorstehende Blende	transparent grün	1.65.124.371/1505	1.65.124.471/0000	5.49.259.018/1505
vorstehende Blende	transparent blau	1.65.124.371/1607	1.65.124.471/0000	5.49.259.018/1607

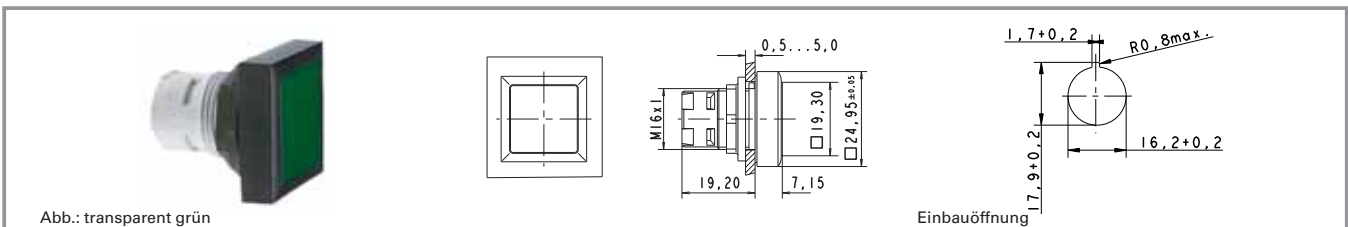
Technische Daten siehe Seite 3 - 74

### Zubehör:

Schrifteinlage, ohne Beschriftung, nur für transparente Blenden: 5.70.637.000/2000

3

## RAFIX 16 - Leuchtvorsatz, Bund quadratisch anreihbar, flache Blende



Blendenform	Blendenfarbe	Bestell-Nr. komplett	Bestell-Nr. Einzelteile	
			Gehäuse	Blende
flache Blende	transparent farblos	1.65.124.551/1002	1.65.124.651/0000	5.49.077.011/1002
flache Blende	transparent rot	1.65.124.551/1306	1.65.124.651/0000	5.49.077.011/1306
flache Blende	transparent gelb	1.65.124.551/1403	1.65.124.651/0000	5.49.077.011/1403
flache Blende	transparent grün	1.65.124.551/1505	1.65.124.651/0000	5.49.077.011/1505
flache Blende	transparent blau	1.65.124.551/1607	1.65.124.651/0000	5.49.077.011/1607

Technische Daten siehe Seite 3 - 74

### Zubehör:

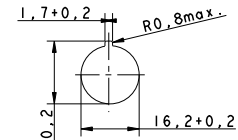
Schrifteinlage, ohne Beschriftung, nur für transparente Blenden: 5.70.635.000/2000

mit Fasung

## RAFIX 16 - Leuchtvorsatz, Bund quadratisch anreihbar, vorstehende Blende



Abb.: transparent rot



Einbauöffnung

Blendenform	Blendenfarbe	Bestell-Nr. komplett	Bestell-Nr. Einzelteile	
			Gehäuse	Blende
vorstehende Blende	transparent farblos	1.65.124.501/1002	1.65.124.661/0000	5.49.077.012/1002
vorstehende Blende	transparent rot	1.65.124.501/1306	1.65.124.661/0000	5.49.077.012/1306
vorstehende Blende	transparent gelb	1.65.124.501/1403	1.65.124.661/0000	5.49.077.012/1403
vorstehende Blende	transparent grün	1.65.124.501/1505	1.65.124.661/0000	5.49.077.012/1505
vorstehende Blende	transparent blau	1.65.124.501/1607	1.65.124.661/0000	5.49.077.012/1607

Technische Daten siehe Seite 3 - 74

**Zubehör:**

Schrifteinlage, ohne Beschriftung, nur für transparente Blenden: 5.70.635.000/2000

## RAFIX 16 F - Leuchtvorsatz



### Technische Daten

#### Allgemein

Blendenform	siehe Bestellblock
Blendenfarbe	siehe Bestellblock
Bundform	siehe Bestellblock
Bundfarbe	siehe Bestellblock

#### Einbaumaße

Bundmaß	siehe Bestellblock
Bauhöhe	siehe Bestellblock
Einbautiefe mit Schaltelement	50 mm
Tasterraster	siehe Bestellblock
Einbauöffnung	siehe Bestellblock

#### Mechanischer Aufbau

Befestigung	Gewinding
Kontaktfunktion	-
Beleuchtung	ja

#### Sonstige Angaben

Lebensdauer min. (Schaltzyklen)	-
Schutzart frontseitig	IP65
Arbeitstemperatur min.	-25 °C
Arbeitstemperatur ohne Leuchtmittel max.	-
Arbeitstemperatur mit Leuchtmittel max.	+55 °C
Lagertemperatur min.	-40 °C
Lagertemperatur max.	+85 °C
Umweltbeständigkeit	nach IEC 60068-2 -14, -30, -33 und -78

3

mit Fas-  
sung

#### Approbationen



IEC 61058

### Häufig verwendetes Zubehör RAFIX 16 F - Leuchtvorsatz

Bezeichnung	Foto	Bestell-Nr.	Seitenverweise/ Weiteres Zubehör
RAFIX 16 - Lampenfassung W 2 x 4,6 d, Steckanschluss		<b>1.71.212.001/0000</b>	2 - 91
RAFIX 16 - Lampenfassung W 2 x 4,6 d, Steckanschluss		<b>1.71.212.011/0000</b>	2 - 91
LED W 2 x 4,6d superhell, weiß, 24 V		<b>1.90.690.365/0000</b>	5 - 14

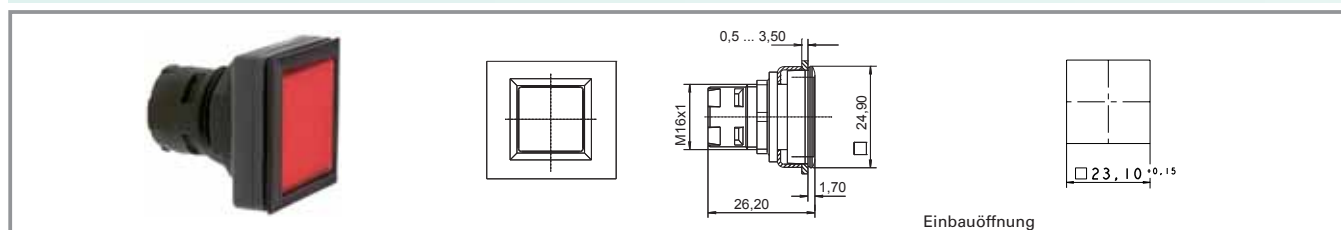


## Häufig verwendetes Zubehör RAFIX 16 F - Leuchtvorsatz

Bezeichnung	Foto	Bestell-Nr.	Seitenverweise/ Weiteres Zubehör
Demontageschlüssel LUMOTAST 25, RAFIX 16		<b>5.05.800.042/0000</b>	2 - 94
Befestigungsschlüssel für Sechskantmutter		<b>5.58.002.034/0000</b>	2 - 95
Schrifteinlage, ohne Beschriftung, nur für transparente Blenden		<b>5.70.635.000/2000</b>	

Weiteres Zubehör siehe Kapitel RAFIX 16 spezielles Zubehör.

## RAFIX 16 F - Leuchtvorsatz, flache Blende, Bund schwarz quadratisch



Bundfarbe	Blendenform	Bauhöhe	Blendenfarbe	Bestell-Nr. komplett	Bestell-Nr. Einzelteile	
					Gehäuse	Blende
schwarz	flache Blende	1,7 mm	transparent farblos	<b>1.65.126.301/1000</b>	1.65.126.401/0000	<b>5.49.077.011/1002</b>
schwarz	flache Blende	1,7 mm	transparent rot	<b>1.65.126.301/1300</b>	1.65.126.401/0000	<b>5.49.077.011/1306</b>
schwarz	flache Blende	1,7 mm	transparent gelb	<b>1.65.126.301/1400</b>	1.65.126.401/0000	<b>5.49.077.011/1403</b>
schwarz	flache Blende	1,7 mm	transparent grün	<b>1.65.126.301/1500</b>	1.65.126.401/0000	<b>5.49.077.011/1505</b>
schwarz	flache Blende	1,7 mm	transparent blau	<b>1.65.126.301/1600</b>	1.65.126.401/0000	<b>5.49.077.011/1607</b>

Technische Daten siehe Seite 3 - 80

### Zubehör:

Schrifteinlage, ohne Beschriftung, nur für transparente Blenden: **5.70.635.000/2000**

## RAFIX 16 F - Leuchtvorsatz, flache Blende, Bund schwarz rund

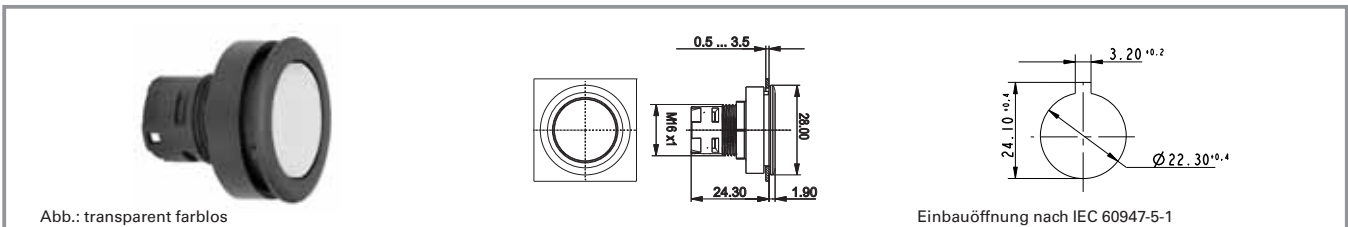


Abb.: transparent farblos

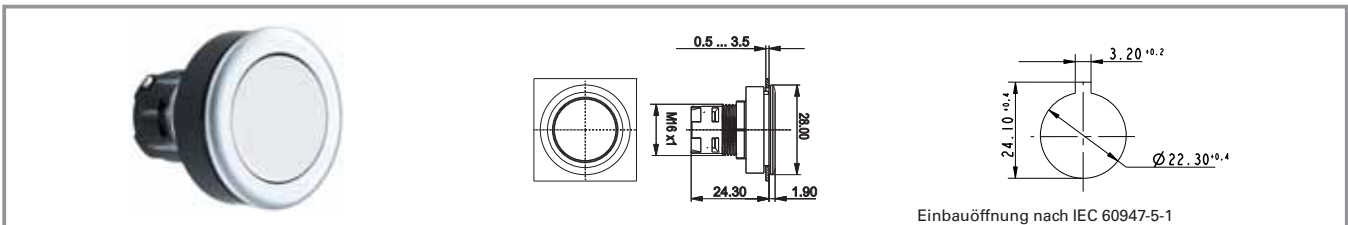
Einbauöffnung nach IEC 60947-5-1

Bundfarbe	Blendenform	Bauhöhe	Blendenfarbe	Bestell-Nr. komplett	Bestell-Nr. Einzelteile	
					Gehäuse	Blende
schwarz	flache Blende	1,9 mm	transparent farblos	<b>1.65.126.001/1000</b>	1.65.126.101/0000	5.49.259.017/1002
schwarz	flache Blende	1,9 mm	transparent rot	<b>1.65.126.001/1300</b>	1.65.126.101/0000	5.49.259.017/1306
schwarz	flache Blende	1,9 mm	transparent gelb	<b>1.65.126.001/1400</b>	1.65.126.101/0000	5.49.259.017/1403
schwarz	flache Blende	1,9 mm	transparent grün	<b>1.65.126.001/1500</b>	1.65.126.101/0000	5.49.259.017/1505
schwarz	flache Blende	1,9 mm	transparent blau	<b>1.65.126.001/1600</b>	1.65.126.101/0000	5.49.259.017/1607

Technische Daten siehe Seite 3 - 80

3

## RAFIX 16 F - Leuchtvorsatz, flache Blende, Bund metallisiert rund



Einbauöffnung nach IEC 60947-5-1

Bundfarbe	Blendenform	Bauhöhe	Blendenfarbe	Bestell-Nr. komplett	Bestell-Nr. Einzelteile	
					Gehäuse	Blende
metallisiert	flache Blende	1,9 mm	transparent farblos	<b>1.65.126.011/1000</b>	-	-
metallisiert	flache Blende	1,9 mm	transparent rot	<b>1.65.126.011/1300</b>	-	-
metallisiert	flache Blende	1,9 mm	transparent gelb	<b>1.65.126.011/1400</b>	-	-
metallisiert	flache Blende	1,9 mm	transparent grün	<b>1.65.126.011/1500</b>	-	-
metallisiert	flache Blende	1,9 mm	transparent blau	<b>1.65.126.011/1600</b>	-	-

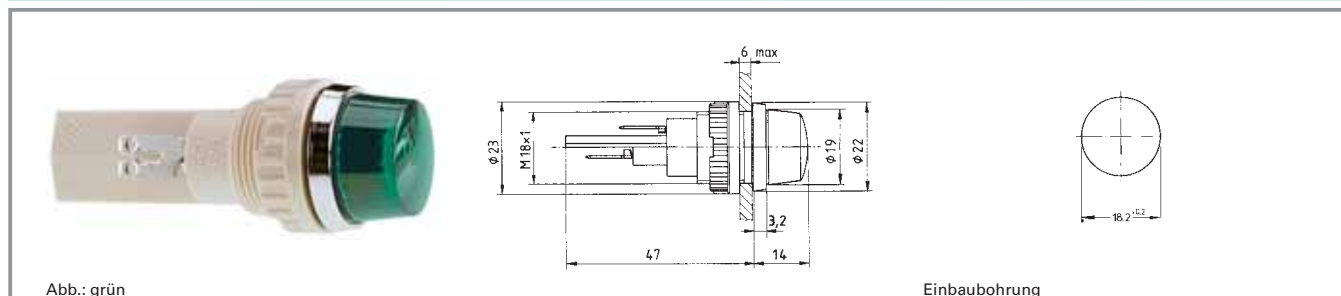
Technische Daten siehe Seite 3 - 80

NEU

mit Fas-sung



## Signalleuchten mit Lampenfassung - BA 9s, 18,2 mm



### Technische Daten

#### Allgemein

Blendenform	rund
Blendenfarbe	siehe Bestellblock
Bunddurchmesser	22 mm

#### Einbaumaße

Bauhöhe	14 mm
Einbautiefe	47 mm
Einbauöffnung	18,2 mm

#### Mechanischer Aufbau

Befestigung	Gewindering
Anschlüsse	Löt-/ Steckanschluss für 6,3x0,8mm / 2x2,8x0,8mm
Lampenfassung	BA 9s
Leuchtmittel	Glühlampe

#### Elektrische Kennwerte

Grenzwert Spannung max.	250 V
Grenzwert Leistung max.	2 W

#### Sonstige Angaben

Schutzart frontseitig	IP65
Gewicht	22 g

### Approbationen



VDE 0710

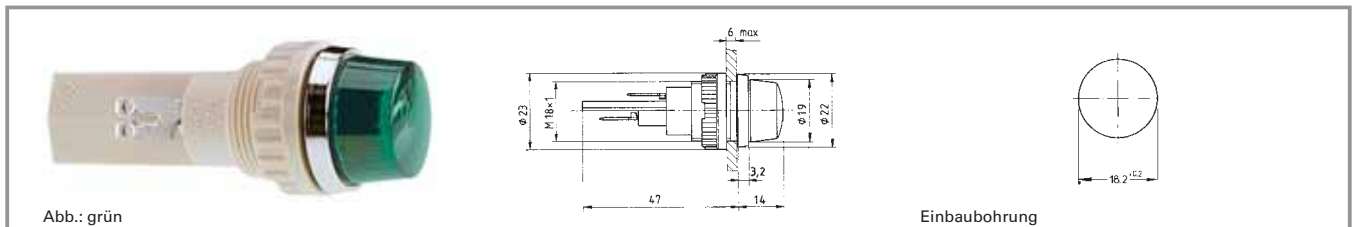
### Häufig verwendetes Zubehör Signalleuchten mit Lampenfassung - BA 9s, 18,2 mm

Bezeichnung	Foto	Bestell-Nr.	Seitenverweise/ Weiteres Zubehör
Glühlampe, Sockel BA 9s, 12 - 15 V		<b>1.90.060.132/0000</b>	5 - 7
Glühlampe, Sockel BA 9s, 24 - 30 V		<b>1.90.060.133/0000</b>	5 - 7
Glühlampe, Sockel BA 9s, 110 - 130 V		<b>1.90.060.137/0000</b>	5 - 7

## Häufig verwendetes Zubehör Signalleuchten mit Lampenfassung - BA 9s, 18,2 mm

Bezeichnung	Foto	Bestell-Nr.	Seitenverweise/ Weiteres Zubehör
Schutztülle für Anschlüsse aus Perbunan (NBR)		5.52.011.027/0100	

## Signalleuchten mit Lampenfassung - BA 9s, 18,2 mm, Blende rund



Grenzwert Spannung max.	Grenzwert Leistung max.	Leuchtmittel	Blendenfarbe	Bestell-Nr. komplett	Bestell-Nr. Einzelteile	
					Gehäuse	Blende
250 V	2 W	Glühlampe	transparent farblos	<b>1.63.018.001/1002</b>	1.63.018.091/0000	5.49.205.018/1002
250 V	2 W	Glühlampe	transparent rot	<b>1.63.018.001/1301</b>	1.63.018.091/0000	5.49.205.018/1301
250 V	2 W	Glühlampe	transparent gelb	<b>1.63.018.001/1402</b>	1.63.018.091/0000	5.49.205.018/1402
250 V	2 W	Glühlampe	transparent grün	<b>1.63.018.001/1502</b>	1.63.018.091/0000	5.49.205.018/1502

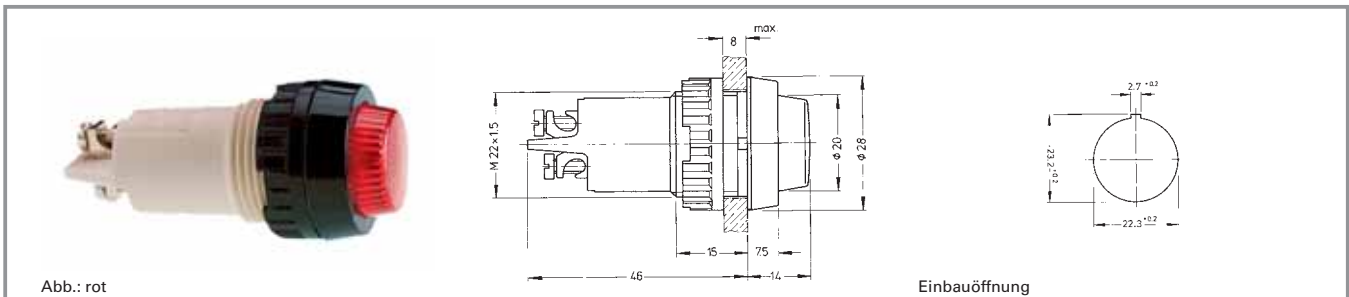
Technische Daten siehe Seite 3 - 84

Leuchtmittel bitte separat bestellen. Bei Bestellung in Einzelteilen bitte pro Signalleuchte 1 x Dichtungsring 5.30.120.009/0100 mitbestellen.

3

mit  
Fas-  
sung

## Signalleuchten mit Lampenfassung - E 14, 22,3 mm



### Technische Daten

#### Allgemein

Blendenform	rund
Blendenfarbe	siehe Bestellblock
Bunddurchmesser	28 mm

#### Elektrische Kennwerte

Grenzwert Spannung max.	250 V
Grenzwert Leistung max.	2 W

#### Einbaumaße

Bauhöhe	14 mm
Einbautiefe	46 mm
Einbauöffnung	22,3 mm

#### Sonstige Angaben

Schutzart frontseitig	siehe Bestellblock
Gewicht	21 g

#### Mechanischer Aufbau

Befestigung	Gewindering
Anschlüsse	siehe Bestellblock
Lampenfassung	E 14
Leuchtmittel	Glühlampe

### Approbationen



VDET 85°

mit Fas-  
sung

### Häufig verwendetes Zubehör Signalleuchten mit Lampenfassung - E 14, 22,3 mm

Bezeichnung	Foto	Bestell-Nr.	Seitenverweise/ Weiteres Zubehör
Glühlampe, Sockel E 14, 24 - 30 V		<b>1.90.020.033/0000</b>	5 - 10
Dichtring für IP65		5.30.075.010/0100	5 - 24
Berührungsschutz nach VBG 4		5.50.240.063/0209	5 - 25
Schutztülle für Anschlüsse aus Perbunan (NBR)		<b>5.52.011.029/0100</b>	



## RAFIX 22 QR - Leuchtvorsatz



Abb.: gelb

Einbauöffnung nach IEC 60947-5-1

### Technische Daten

#### Allgemein

Blendenform	siehe Bestellblock
Blendenfarbe	siehe Bestellblock
Schrifteinlagen-Aufnahme	siehe Bestellblock
Bundform	siehe Bestellblock

#### Einbaumaße

Bundmaß	siehe Bestellblock
Bauhöhe	siehe Bestellblock
Einbautiefe	56,4 mm
Einbauöffnung	Ø 22,3 mm
Raster	50 x 30 mm

#### Mechanischer Aufbau

Befestigung	Gewinding
Beleuchtbarkeit	ja

#### Elektrische Kennwerte

Schutzklasse	-
--------------	---

#### Sonstige Angaben

Schutzart frontseitig	IP65
Arbeitstemperatur min.	-25 °C
Arbeitstemperatur max.	+70 °C
Lagertemperatur min.	-40 °C
Lagertemperatur max.	+80 °C
Umweltbeständigkeit	nach IEC 60068-2 -14, -30, -33 und -78

3

### Approbationen



IEC 61058



UL 508, C22.2 No.  
14-M91



2004 Steel Vessel  
Rules



Rules for the Clas-  
sification of Steel  
Ships



Classification of  
Ships....Rules



Marine, offshore  
and industrial use



Baumusterprüfung




mit Fas-  
sung

### Häufig verwendetes Zubehör RAFIX 22 QR - Leuchtvorsatz


Bezeichnung	Foto	Bestell-Nr.	Seitenverweise/ Weiteres Zubehör
RAFIX 22 QR - Schaltelement AS-I, Standard, LED weiß		1.20.129.121/0000	2 - 157
RAFIX 22 QR - Lampenfassung-Kombination, Schraubanschluss, mit Kupplung		1.71.213.001/0000	2 - 162
RAFIX 22 QR - Lampenfassung-Kombination, Schraubanschluss, mit Kupplung, Diode und Vorwiderstand 130 V		1.71.213.004/0000	2 - 162

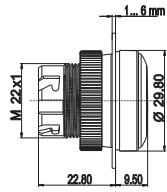


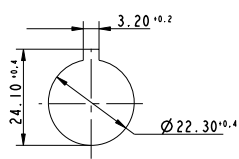
## Häufig verwendetes Zubehör RAFIX 22 QR - Leuchtvorsatz

Bezeichnung	Foto	Bestell-Nr.	Seitenverweise/ Weiteres Zubehör
RAFIX 22 QR - Lampenfassung-Kombination, Käfigzugfeder mit Kupplung		1.71.214.001/0000	2 - 162
Befestigungsschlüssel für Gewinding und Frontring		5.05.800.062/0000	5 - 21
Schrifteinlage ohne Beschriftung, nur für transparente Blenden		5.70.803.000/2000	

## RAFIX 22 QR - Leuchtvorsatz, Bund rund, flach, beschriftbar







Einbauöffnung nach IEC 60947-5-1

Abb.: gelb

Blendenfarbe	Bundform	Bestell-Nr.
transparent farblos	rund	1.74.505.501/1000
transparent rot	rund	1.74.505.501/1300
transparent gelb	rund	1.74.505.501/1400
transparent grün	rund	1.74.505.501/1500
transparent blau	rund	1.74.505.501/1600

Technische Daten siehe Seite 3 - 88

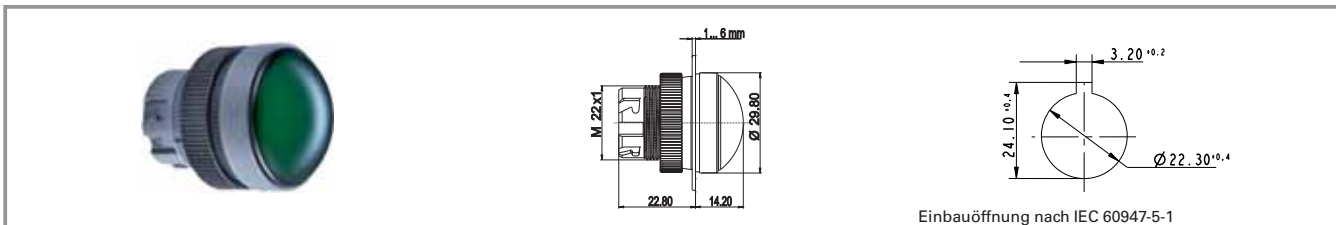
**Zubehör:**

Schrifteinlage ohne Beschriftung, nur für transparente Blenden: **5.70.803.000/2000**

**3**

mit  
Fas-  
sung

**NEU** RAFIX 22 QR - Leuchtvorsatz, Bund rund, hoch



Blendenfarbe	Bundform	Bestell-Nr.
transparent farblos	rund	1.74.505.511/1000
transparent rot	rund	1.74.505.511/1300
transparent gelb	rund	1.74.505.511/1400
transparent grün	rund	1.74.505.511/1500
transparent blau	rund	1.74.505.511/1600

Technische Daten siehe Seite 3 - 88

Schrifteinlagen auf Anfrage

3

RAFIX 22 QR - Leuchtvorsatz, Bund quadratisch, flach, beschriftbar

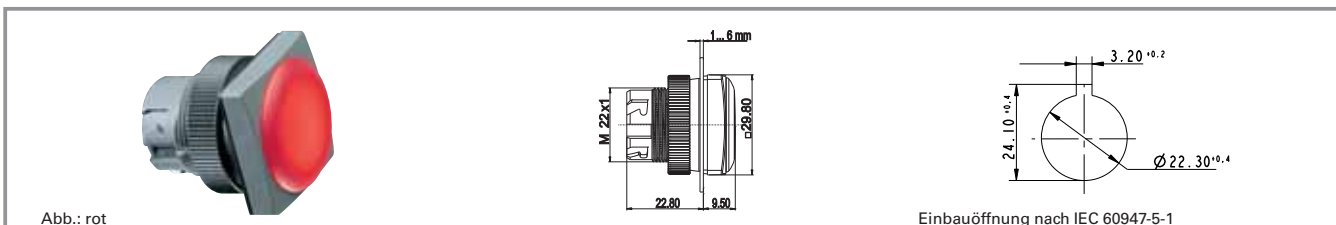


Abb.: rot

Einbauöffnung nach IEC 60947-5-1

Blendenfarbe	Bundform	Bestell-Nr.
transparent farblos	quadratisch	1.74.505.551/1000
transparent rot	quadratisch	1.74.505.551/1300
transparent gelb	quadratisch	1.74.505.551/1400
transparent grün	quadratisch	1.74.505.551/1500
transparent blau	quadratisch	1.74.505.551/1600

Technische Daten siehe Seite 3 - 88

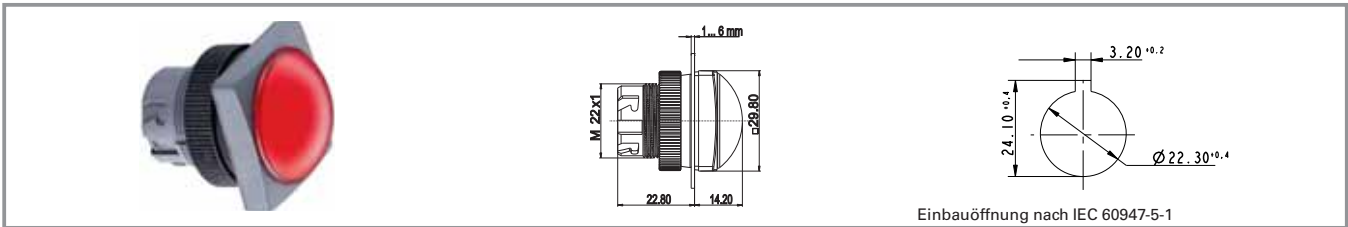
**Zubehör:**

Schrifteinlage ohne Beschriftung, nur für transparente Blenden: 5.70.803.000/2000

mit Fasung

## RAFIX 22 QR - Leuchtvorsatz, Bund quadratisch, hoch

NEU



Blendenfarbe	Bundform	Bestell-Nr.
transparent farblos	quadratisch	<b>1.74.505.561/1000</b>
transparent farblos	quadratisch	<b>1.74.505.561/1600</b>
transparent rot	quadratisch	<b>1.74.505.561/1300</b>
transparent gelb	quadratisch	<b>1.74.505.561/1400</b>
transparent grün	quadratisch	<b>1.74.505.561/1500</b>

Technische Daten siehe Seite 3 - 88

Schrifteinlagen auf Anfrage

3

mit  
Fas-  
sung

## RAFIX 22 FS - Leuchtvorsatz



Abb.: rund flach

quadratisch, flach

Einbauöffnung nach IEC 60947-5-1

### Technische Daten

#### Allgemein

Blendenform	siehe Bestellblock
Blendenfarbe	siehe Bestellblock
Bundform	siehe Bestellblock

#### Einbaumaße

Bundmaß	siehe Bestellblock
Bauhöhe	siehe Bestellblock
Einbautiefe	siehe Bestellblock
Einbauöffnung	22,3 mm
Tasterraster	30 x 30 mm

#### Mechanischer Aufbau

Befestigung	Gewinding
Beleuchtbarkeit	ja

#### Mechanische Kennwerte

Anschlagfestigkeit min.	100 N
-------------------------	-------

#### Sonstige Angaben

Schutzart frontseitig	IP65
Arbeitstemperatur min.	-25 °C
Arbeitstemperatur max.	+70 °C
Approbationen	siehe Bestellblock
Lagertemperatur min.	-40 °C
Lagertemperatur max.	+80 °C
Umweltbeständigkeit	nach IEC 60068-2 -14, -30, -33 und -78 IEC 600 68-2-11
Salznebel	

### Approbationen



IEC 60947-5-x,  
60904, 60073



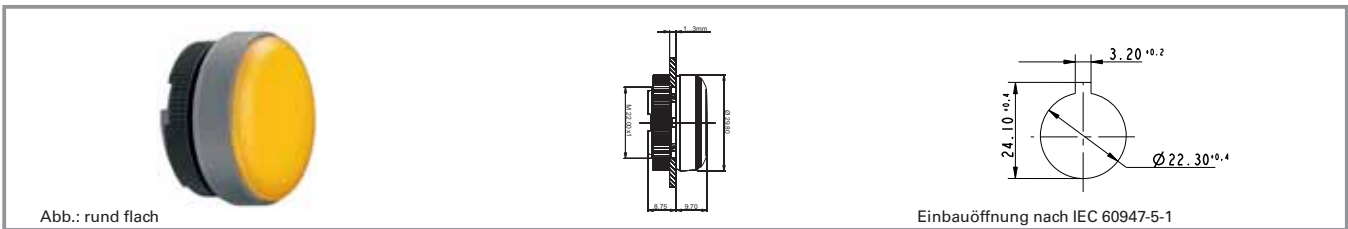
UL 508, C22.2 No.  
14-M91

mit  
Fas-  
sung

### Häufig verwendetes Zubehör RAFIX 22 FS - Leuchtvorsatz

Bezeichnung	Foto	Bestell-Nr.	Seitenverweise/ Weiteres Zubehör
3 mm LED superhell rot		1.90.690.269/0000	2 - 237, 5 - 17
Befestigungsschlüssel für Gewinding und Frontring		5.05.800.062/0000	5 - 21
LED Sockel für Leuchtvorsätze, Höhe 5 mm		5.30.109.020/0756	2 - 236
RAFIX 22 FS - Clipträger für LED-Clip, Steckanschluss		5.55.104.419/0700	2 - 235

## RAFIX 22 FS - Leuchtvorsatz, Bund rund, flach

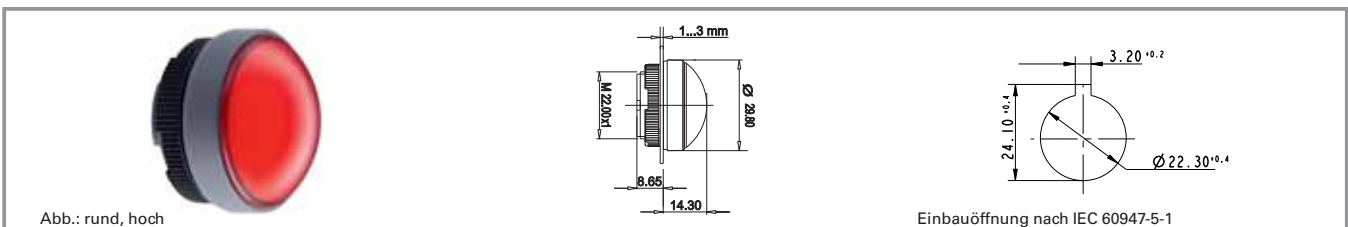


Bundform	Blendenfarbe	Bestell-Nr.
rund	transparent farblos	1.74.506.001/1000
rund	transparent rot	1.74.506.001/1300
rund	transparent gelb	1.74.506.001/1400
rund	transparent grün	1.74.506.001/1500
rund	transparent blau	1.74.506.001/1600

Technische Daten siehe Seite 3 - 92

Beschriftung auf Anfrage

## RAFIX 22 FS - Leuchtvorsatz, Bund rund, hoch



Bundform	Blendenfarbe	Bestell-Nr.
rund	transparent farblos	1.74.506.011/1000
rund	transparent rot	1.74.506.011/1300
rund	transparent gelb	1.74.506.011/1400
rund	transparent grün	1.74.506.011/1500
rund	transparent blau	1.74.506.011/1600

Technische Daten siehe Seite 3 - 92

Beschriftung auf Anfrage

3

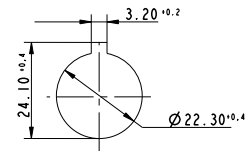
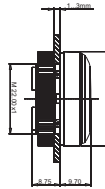
NEU

mit  
Fas-  
sung

## RAFIX 22 FS - Leuchtvorsatz, Bund quadratisch, flach



Abb.: quadratisch, flach



Einbauöffnung nach IEC 60947-5-1

Bundform	Blendenfarbe	Bestell-Nr.
quadratisch	transparent farblos	<b>1.74.506.051/1000</b>
quadratisch	transparent rot	<b>1.74.506.051/1300</b>
quadratisch	transparent gelb	<b>1.74.506.051/1400</b>
quadratisch	transparent grün	<b>1.74.506.051/1500</b>
quadratisch	transparent blau	<b>1.74.506.051/1600</b>

Technische Daten siehe Seite 3 - 92

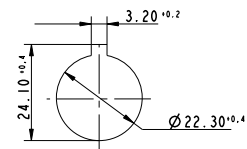
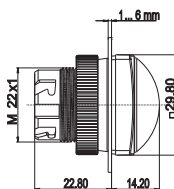
Beschriftung auf Anfrage

3

## RAFIX 22 FS - Leuchtvorsatz, Bund quadratisch, hoch



Abb.: quadratisch, hoch



Einbauöffnung nach IEC 60947-5-1

Bundform	Blendenfarbe	Bestell-Nr.
quadratisch	transparent farblos	1.74.506.061/1000
quadratisch	transparent rot	1.74.506.061/1300
quadratisch	transparent gelb	1.74.506.061/1400
quadratisch	transparent grün	1.74.506.061/1500
quadratisch	transparent blau	1.74.506.061/1600

Technische Daten siehe Seite 3 - 92

Beschriftung auf Anfrage

NEU

mit Fas-  
sung



## Signalleuchten mit Lampenfassung - E 14, 30,5 mm



Abb.: mit Blende Form 1, rot

mit Blende Form 2, gelb

mit Blende Form 3, grün

### Technische Daten

#### Allgemein

Blendenform	rund
Blendenfarbe	siehe Bestellblock
Bunndurchmesser	36 mm

#### Elektrische Kennwerte

Grenzwert Spannung max.	250 V
Grenzwert Leistung max.	5 W

#### Einbaumaße

Bauhöhe	siehe Bestellblock
Einbautiefe	58 mm
Einbauöffnung	30,5 <sup>+0,5</sup> mm

#### Sonstige Angaben

Schutzart frontseitig	siehe Bestellblock
Gewicht	40 g

#### Mechanischer Aufbau

Befestigung	Gewinding
Anschlüsse	Flachklemme + Flachstecker für 2 x 2,8 x 0,8 mm
Lampenfassung	E 14
Leuchtmittel	Glühlampe

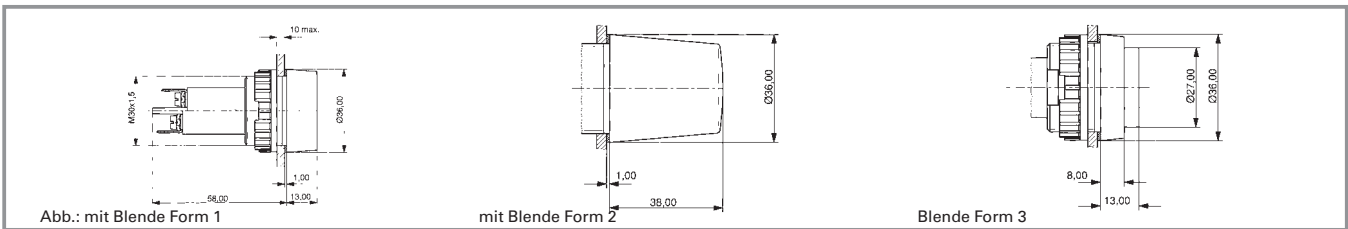
### Häufig verwendetes Zubehör Signalleuchten mit Lampenfassung - E 14, 30,5 mm

Bezeichnung	Foto	Bestell-Nr.	Seitenverweise/ Weiteres Zubehör
Glühlampe, Sockel E 14, 24 - 30 V		<b>1.90.020.033/0000</b>	5 - 10
Glühlampe, Sockel E 14, 24 V		<b>1.90.020.053/0000</b>	5 - 11
Glühlampe, Sockel E 14, 220 - 260 V		<b>1.90.020.061/0000</b>	5 - 11
Glühlampe, Sockel E 14, 24 - 30 V		<b>1.90.020.105/0000</b>	5 - 11
Glühlampe, Sockel E 14, 220 - 260 V		<b>1.90.020.115/0000</b>	5 - 11
Berührungsschutz nach VBG 5		5.50.240.065/0200	5 - 25
Schutztülle		<b>5.52.011.031/0100</b>	
Befestigungsschlüssel M 25, M 30		<b>5.58.002.020/0105</b>	5 - 21

Die Glühlampen 1.90.020.105/0000 und 1.20.090.115/0000 können nur unter der Blende Form 2 verwendet werden. Aufgrund ihrer hohen Bauform sorgen sie bei dieser Blendenform für eine optimale Ausleuchtung.



## Signalleuchten mit Lampenfassung - E 14, 30,5 mm



Grenzwert Spannung max.	Grenzwert Leistung max.	Schutzart frontseitig	Bestell-Nr. ohne Blende	Anmerkung
250 V	5 W	IP40	1.61.021.099/0000	Zugehörige Blende bitte mitbestellen.

Technische Daten siehe Seite 3 - 96

### Blenden:

- Frontkappe schwarz mit Aufschraubblende Form 3, transparent farblos: 5.00.350.013/1002
- Frontkappe schwarz mit Aufschraubblende Form 3, transparent rot: 5.00.350.013/1301
- Frontkappe schwarz, mit Aufschraubblende Form 3, transparent gelb: 5.00.350.013/1402
- Frontkappe schwarz, mit Aufschraubblende Form 3, transparent grün: 5.00.350.013/1502
- Aufschraubblende Form 1, transparent farblos : 5.49.233.005/1002
- Aufschraubblende Form 1, transparent rot: 5.49.233.005/1301
- Aufschraubblende Form 1, transparent gelb: 5.49.233.005/1402
- Aufschraubblende Form 1, transparent grün: 5.49.233.005/1502
- Aufschraubblende Form 2, transparent farblos: 5.49.233.008/1002
- Aufschraubblende Form 2, transparent rot: 5.49.233.008/1301
- Aufschraubblende Form 2, transparent gelb: 5.49.233.008/1402
- Aufschraubblende Form 2, transparent grün: 5.49.233.008/1502

Flachklemme mit selbstabhebender Anschluss-Scheibe eindrätig: 2 x 0,75 bis 2,5 mm<sup>2</sup>, feindrätig mit Aderendhülse: 2 x 0,75 bis 1,5 mm<sup>2</sup>, Löt-/ Steckanschluss für 6,3 x 0,8 mm / 2 x 2,8 x 0,8 mm.

## Signalleuchten mit Lampenfassung - BA 15d, 30,5 mm



### Technische Daten

#### Allgemein

Blendenform	rund
Blendenfarbe	siehe Bestellblock
Bunddurchmesser	36 mm

#### Elektrische Kennwerte

Grenzwert Spannung max.	250 V
Grenzwert Leistung max.	5 W

#### Einbaumaße

Bauhöhe	siehe Bestellblock
Einbautiefe	58 mm
Einbauöffnung	30,5 <sup>+0,5</sup> mm

#### Sonstige Angaben

Schutzart frontseitig	siehe Bestellblock
Gewicht	40 g

#### Mechanischer Aufbau

Befestigung	Gewinding
Anschlüsse	Flachklemme + Flachstecker für 2 x 2,8 x 0,8 mm
Lampenfassung	BA 15d
Leuchtmittel	Glühlampe

### Häufig verwendetes Zubehör Signalleuchten mit Lampenfassung - BA 15d, 30,5 mm

Bezeichnung	Foto	Bestell-Nr.	Seitenverweise/ Weiteres Zubehör
Glühlampe, Sockel BA 15d, 12 - 15 V		<b>1.90.070.003/0000</b>	5 - 8
Glühlampe, Sockel BA 15d, 24 - 30 V		<b>1.90.070.004/0000</b>	5 - 8
Glühlampe, Sockel BA 15d, 24 V		<b>1.90.070.053/0000</b>	5 - 9
Glühlampe, Sockel BA 15d, 220 - 260 V		1.90.070.061/0000	5 - 9
Glühlampe, Sockel BA 15d, 24 - 30 V		<b>1.90.070.105/0000</b>	5 - 9
Berührungsschutz nach VBG 5		5.50.240.065/0200	5 - 25
Schutztülle		<b>5.52.011.031/0100</b>	
Befestigungsschlüssel M 25, M 30		<b>5.58.002.020/0105</b>	5 - 21

Die Glühlampe 1.90.070.105/0000 kann nur unter der Blende Form 2 verwendet werden. Aufgrund ihrer hohen Bauform sorgt sie bei dieser Blendenform für eine optimale Ausleuchtung.







## Allgemeine Angaben

Fassungen zur Aufnahme von gesockelten Glühlampen und LED.

## Inhalt

<b>Einbaufassungen - W 2 x 4,6d</b>	<b>3 - 102</b>
Einbaufassungen - W 2 x 4,6d	3 - 103
<b>Einbaufassungen - Soffittenhalter</b>	<b>3 - 104</b>
Einbaufassungen - Soffittenhalter	3 - 104
<b>Einbaufassungen - BA 15d</b>	<b>3 - 106</b>
Einbaufassungen - BA 15d	3 - 106

## Einbaufassungen - W 2 x 4,6d



### Technische Daten

#### Mechanischer Aufbau

Befestigung siehe Bestellblock  
Anschlüsse siehe Bestellblock  
Lampenfassung W 2 x 4,6d

#### Elektrische Kennwerte

Grenzwerte 35 V/1,5 W

#### Sonstige Angaben

Gewicht 1 g

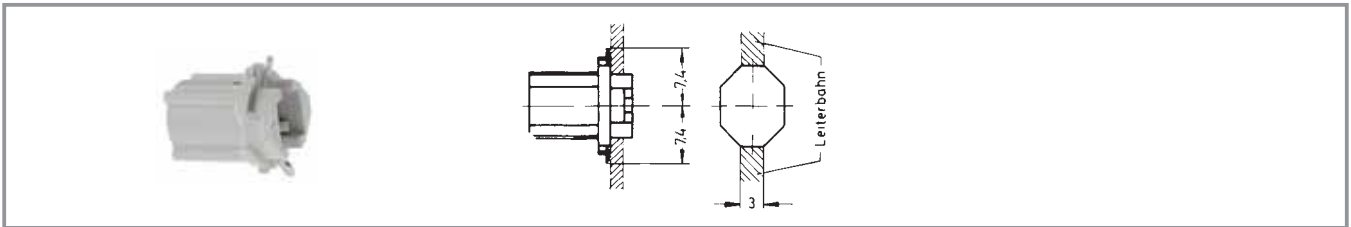
3

### Häufig verwendetes Zubehör Einbaufassungen - W 2 x 4,6d

Bezeichnung	Foto	Bestell-Nr.	Seitenverweise/ Weiteres Zubehör
Glühlampe, Sockel W 2 x 4,6d, 24 - 30 V		<b>1.90.120.005/0000</b>	5 - 4
Glühlampe, Sockel W 2 x 4,6d, 60 V		<b>1.90.120.009/0000</b>	5 - 4
Glühlampe, Sockel W 2 x 4,6d, 48 V		<b>1.90.120.010/0000</b>	5 - 4
Glühlampe, Sockel W 2 x 4,6d, 24 V		<b>1.90.120.011/0000</b>	5 - 4
LED W 2 x 4,6d superhell, rot, 24 V		<b>1.90.690.361/0000</b>	5 - 14
LED W 2 x 4,6d superhell, grün, 24 V		<b>1.90.690.362/0000</b>	5 - 14
LED W 2 x 4,6d superhell, gelb, 24 V		<b>1.90.690.363/0000</b>	5 - 14
LED W 2 x 4,6d superhell, blau, 24 V		<b>1.90.690.364/0000</b>	5 - 14
LED W 2 x 4,6d superhell, weiß, 24 V		<b>1.90.690.365/0000</b>	5 - 14

Fas-  
sung

## Einbaufassungen - W 2 x 4,6d



Lampenfassung	Grenzwerte	Anschlüsse	Befestigung	Bestell-Nr.
W 2 x 4,6d	35 V/1,5W	2 Federkontakte	90° Drehung	1.72.401.021/0000

Technische Daten siehe Seite 3 - 102

## Einbaufassungen - Soffittenhalter



### Technische Daten

#### Mechanischer Aufbau

Befestigung

Anschlüsse

Lampenfassung

Isolationsgruppe

Öffnung im Gehäuse

Schraubanschluss

S 8,5

nach VDE 0110 b/  
DIN 57110 b

#### Elektrische Kennwerte

Grenzwerte

2 A/35 V

#### Sonstige Angaben

Gewicht

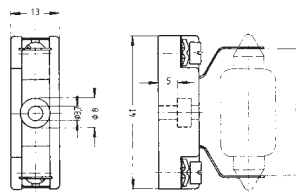
11 g

3

### Häufig verwendetes Zubehör Einbaufassungen - Soffittenhalter

Bezeichnung	Foto	Bestell-Nr.	Seitenverweise/ Weiteres Zubehör
Glühlampe, Sockel S 8,5, 24 V, Form L		<b>1.90.111.003/0000</b>	5 - 12
Glühlampe, Sockel S 8,5, 24 V, Form K		1.90.111.103/0000	5 - 12

### Einbaufassungen - Soffittenhalter



Fas-  
sung

Lampenfassung	Grenzwerte	Anschlüsse	Befestigung	Bestell-Nr.
S 8,5	2 A/35 V	Schraubanschluss	Öffnung im Gehäuse	1.02.570.021/0000





## Einbaufassungen - BA 15d



### Technische Daten

**Mechanischer Aufbau**

Befestigung  
Anschlüsse  
Lampenfassung

siehe Bestellblock  
siehe Bestellblock  
BA 15d

**Elektrische Kennwerte**

Grenzwerte

siehe Bestellblock

**Sonstige Angaben**

Gewicht

siehe Bestellblock

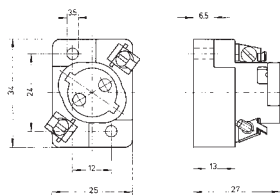
3

### Approbationen



VDET 135°, max. 4  
W / 2 A

## Einbaufassungen - BA 15d



Fas-  
sung

Lampenfassung	Grenzwerte	Anschlüsse	Befestigung	Bestell-Nr.
BA 15d	250 V/4 W	Flachstecker	Öffnung im Gehäuse	1.02.582.002/0000