

**Signalleuchten mit Lampenfassung - E 10, 16,2 mm, Blende
 rund, Blende gelb**
1.60.502.102/1402

Approbation: VDE, SEV T70°C.


Approbationen

VDE VDE 0710

Allgemein

Blendenform	rund
Blendenfarbe	transparent gelb
Bunddurchmesser	20 mm

Einbaumaße

Bauhöhe	15,5 mm
Einbautiefe	33 mm
Einbauöffnung	16,2 mm

Mechanischer Aufbau

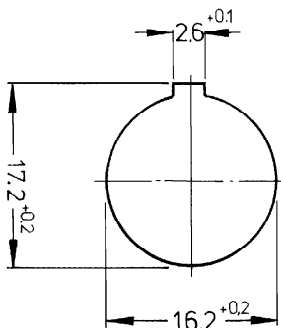
Befestigung	Gewinding
Anschlüsse	Schraubanschluss vernickelt
Lampenfassung	E 10
Leuchtmittel	Glühlampe

Elektrische Kennwerte

Grenzwert Spannung max.	250 V
Grenzwert Leistung max.	2 W

Sonstige Angaben

Schutzart frontseitig	IP40
Gewicht	11 g

Einbauöffnung


29.12.2009

Schraubanschluss

