

**Signalleuchten mit Lampenfassung - E 10, 16,2 mm, Blende rund, Blende transparent**
**1.60.502.102/1002**

Approbation: VDE, SEV T70°C.


**Approbationen**

VDE VDE 0710

**Allgemein**

Blendenform	rund
Blendenfarbe	transparent farblos
Bunddurchmesser	20 mm

**Einbaumaße**

Bauhöhe	15,5 mm
Einbautiefe	33 mm
Einbauöffnung	16,2 mm

**Mechanischer Aufbau**

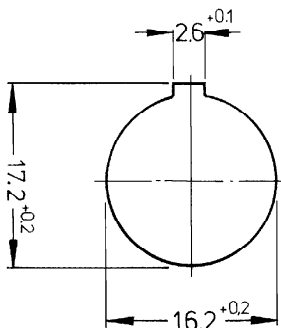
Befestigung	Gewinding
Anschlüsse	Schraubanschluss vernickelt
Lampenfassung	E 10
Leuchtmittel	Glühlampe

**Elektrische Kennwerte**

Grenzwert Spannung max.	250 V
Grenzwert Leistung max.	2 W

**Sonstige Angaben**

Schutzart frontseitig	IP40
Gewicht	11 g

**Einbauöffnung**


29.12.2009

Schraubanschluss

