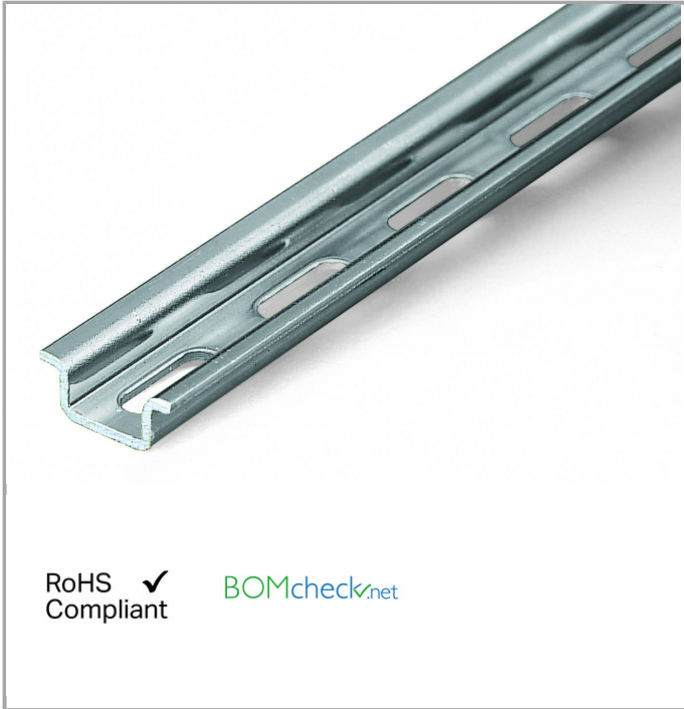


Datenblatt | Artikelnummer: 210-111

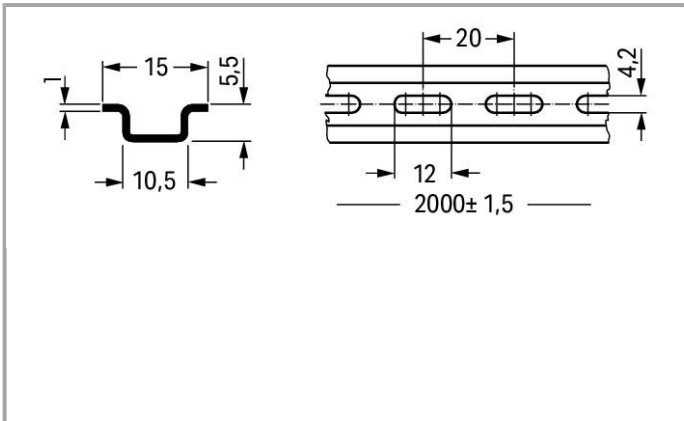
Stahltragschiene; 15 x 5,5 mm; 1 mm dick; 2 m lang; gelocht; entsprechend EN 60715



www.wago.com/210-111



RoHS Compliant [BOMcheck.net](https://www.bomcheck.net)



Daten

Technische Daten

Produkthauptfunktion

Montagematerial

Geometrische Daten

Abmessungen B x H x T (mm)

(2000 x 5,5 x 15) mm

Breite

2000 mm / 78.74 inch

Abmessungen B x H x T (inch)

(78.74 x 0.217 x 0.591) inch

Höhe	5,5 mm / 0.217 inch
Tiefe	15 mm / 0.591 inch

Werkstoffdaten

Farbe	bläulich, verzinkt, chromatiert, CR3
Gewicht	285 g

Kaufmännische Daten

Ursprungsland	IT
GTIN	4017332272247
Zolltarifnummer	72169180000
Produktgruppe	2 (Zubehör)
eCl@ss 9.0	27-40-06-02
eCl@ss 8.0	27-14-11-43
ETIM 6.0	EC001285
ETIM 5.0	EC001285

Passende Produkte

Beschriftungsmaterial

	Art-Nr.: 210-708 Etiketten; für TP-Drucker	www.wago.com/210-708
	Art-Nr.: 210-808 Etiketten; für smartPRINTER	www.wago.com/210-808

Montage

	Art-Nr.: 249-101 Schraubenlose Endklammer; 6 mm breit; mit WMB beschriftbar	www.wago.com/249-101
--	---	--

Downloads

Dokumentation

Ausschreibungstext

210-111	Oct 10, 2017	DOC 24,1 kB	Download
---------	--------------	----------------	----------

smartDATA

CAD Daten

3D Download 210-111	URL	Download
---------------------	-----	----------



Änderungen vorbehalten.

WAGO Kontakttechnik GmbH & Co. KG
Hansastr. 27
32423 Minden
Telefon: +49571 887-0
E-Mail: info.de@wago.com | Web: www.wago.com

Haben Sie Fragen zu unseren Produkten?
Wir stehen Ihnen telefonisch unter +49 (571) 887-44222 gern zur
Verfügung.