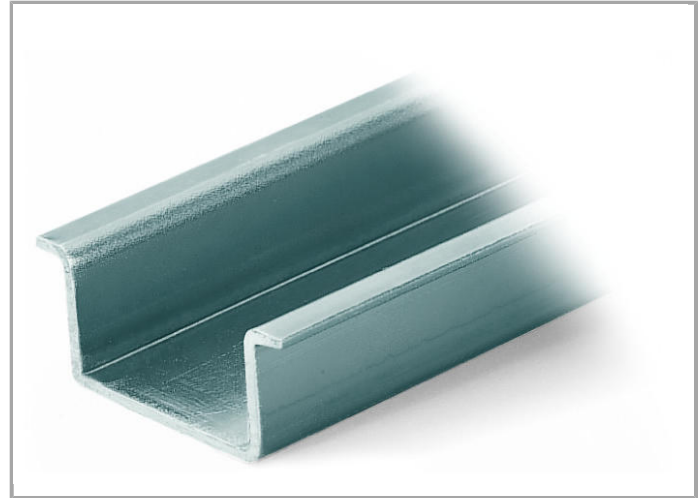
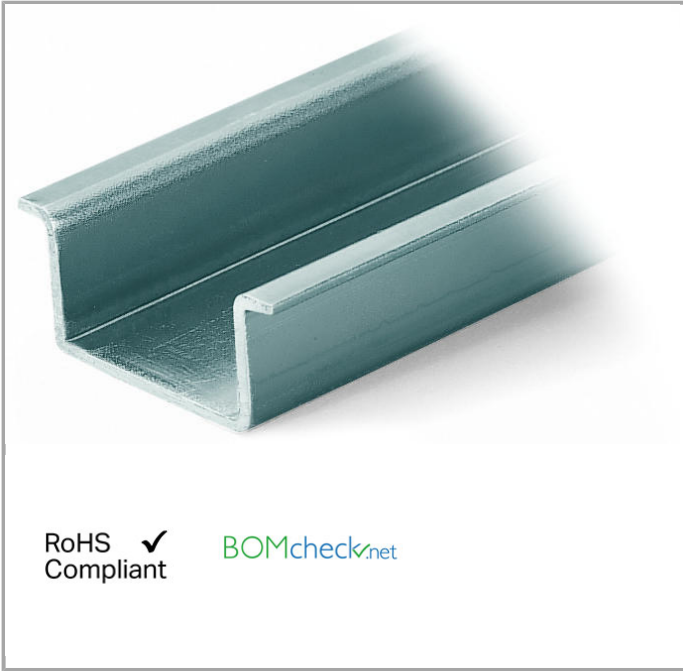


Datenblatt | Artikelnummer: 210-114

Stahltragschiene; 35 x 15 mm; 1,5 mm dick; 2 m lang; ungelocht; ähnlich EN 60715

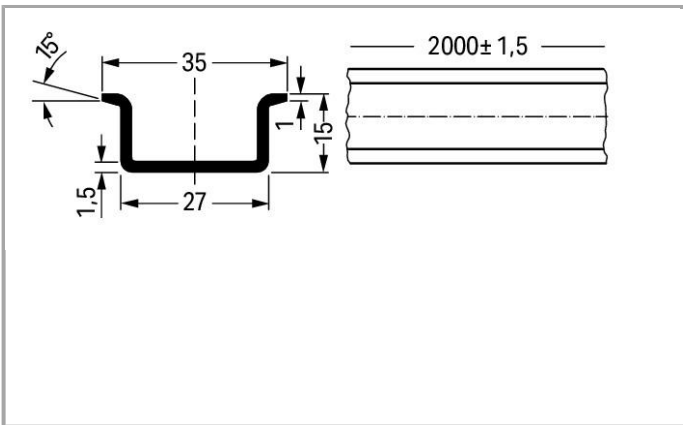


www.wago.com/210-114



RoHS
Compliant ✓

BOMcheck.net



Daten

Technische Daten

Produkthauptfunktion

Montagematerial

Geometrische Daten

Abmessungen B x H x T (mm)	(2000 x 15 x 35) mm
Breite	2000 mm / 78.74 inch
Abmessungen B x H x T (inch)	(78.74 x 0.591 x 1.378) inch
Höhe	15 mm / 0.591 inch

Tiefe	35 mm / 1.378 inch
-------	--------------------

Werkstoffdaten

Farbe	bläulich, verzinkt, chromatiert, CR3
Gewicht	1325 g

Kaufmännische Daten

Ursprungsland	IT
GTIN	4017332277174
Zolltarifnummer	72169180000
Produktgruppe	2 (Zubehör)
eCl@ss 9.0	27-40-06-02
eCl@ss 8.0	27-14-11-43
ETIM 6.0	EC001285
ETIM 5.0	EC001285

Passende Produkte

Beschriftungsmaterial



Art-Nr.: 210-708
Etiketten; für TP-Drucker

www.wago.com/210-708



Art-Nr.: 210-808
Etiketten; für smartPRINTER

www.wago.com/210-808

Montage



Art-Nr.: 209-137
Montageadapter; als Endklammer verwendbar; 6,5 mm breit

www.wago.com/209-137



Art-Nr.: 249-116
Schraubenlose Endklammer; 6 mm breit

www.wago.com/249-116



Art-Nr.: 249-117
Schraubenlose Endklammer; 10 mm breit

www.wago.com/249-117



Art-Nr.: 249-197
Schraubenlose Endklammer; 14 mm breit

www.wago.com/249-197

Downloads

Dokumentation

Ausschreibungstext

210-114

Oct 10, 2017

DOC
24,1 kB

Download



smartDATA

CAD Daten

3D Download 210-114

URL

Download

Änderungen vorbehalten.

WAGO Kontakttechnik GmbH & Co. KG
Hansastr. 27
32423 Minden
Telefon: +49571 887-0
E-Mail: info.de@wago.com | Web: www.wago.com

Haben Sie Fragen zu unseren Produkten?
Wir stehen Ihnen telefonisch unter +49 (571) 887-44222 gern zur
Verfügung.