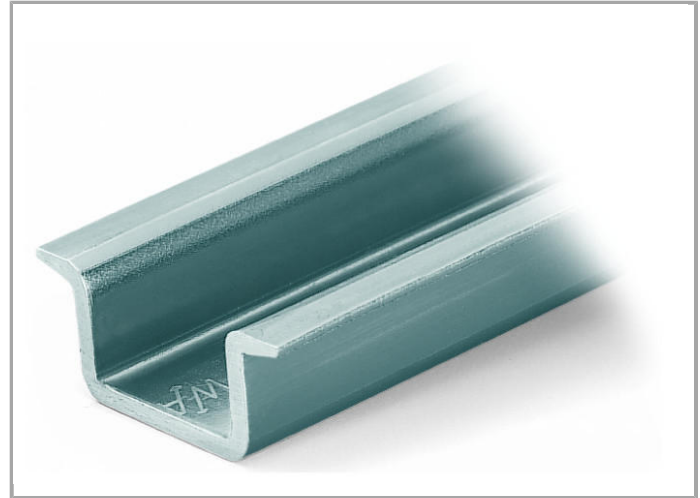
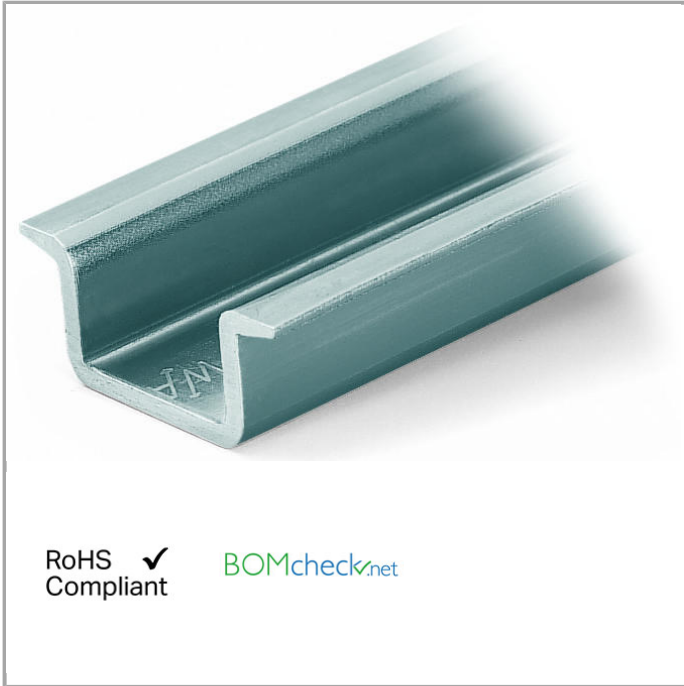


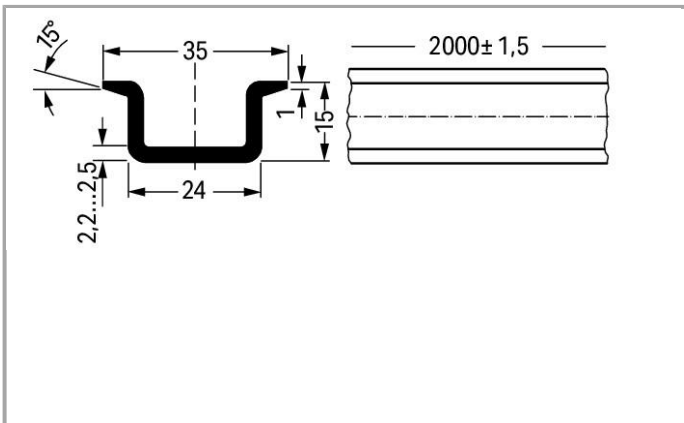
Datenblatt | Artikelnummer: 210-118

Stahltragschiene; 35 x 15 mm; 2,3 mm dick; 2 m lang; ungelocht;
entsprechend EN 60715

www.wago.com/210-118



RoHS **Compliant** BOMcheck.net



Daten

Technische Daten

Produkthauptfunktion

Montagematerial

Geometrische Daten

Abmessungen B x H x T (mm)

(2000 x 15 x 35) mm

Breite

2000 mm / 78.74 inch

Abmessungen B x H x T (inch)

(78.74 x 0.591 x 1.378) inch

Höhe	15 mm / 0.591 inch
Tiefe	35 mm / 1.378 inch

Werkstoffdaten





Farbe	bläulich, verzinkt, chromatiert, CR3
Gewicht	1820 g

Kaufmännische Daten

Ursprungsland	IT
GTIN	4017332277181
Zolltarifnummer	72169180000
Produktgruppe	2 (Zubehör)
eCl@ss 9.0	27-40-06-02
eCl@ss 8.0	27-14-11-43
ETIM 6.0	EC001285
ETIM 5.0	EC001285

Passende Produkte

Montage

	Art-Nr.: 209-137 Montageadapter; als Endklammer verwendbar; 6,5 mm breit	www.wago.com/209-137
	Art-Nr.: 249-116 Schraubenlose Endklammer; 6 mm breit	www.wago.com/249-116
	Art-Nr.: 249-117 Schraubenlose Endklammer; 10 mm breit	www.wago.com/249-117
	Art-Nr.: 249-197 Schraubenlose Endklammer; 14 mm breit	www.wago.com/249-197

Beschriftungsmaterial

	Art-Nr.: 210-708 Etiketten; für TP-Drucker	www.wago.com/210-708
	Art-Nr.: 210-808 Etiketten; für smartPRINTER	www.wago.com/210-808

Downloads

Dokumentation

Ausschreibungstext

210-118	Oct 10, 2017	DOC 24,1 kB	Download
---------	--------------	----------------	----------



smartDATA

CAD Daten

3D Download 210-118

URL

Download

Änderungen vorbehalten.

WAGO Kontakttechnik GmbH & Co. KG
Hansastr. 27
32423 Minden
Telefon: +49571 887-0
E-Mail: info.de@wago.com | Web: www.wago.com

Haben Sie Fragen zu unseren Produkten?
Wir stehen Ihnen telefonisch unter +49 (571) 887-44222 gern zur
Verfügung.