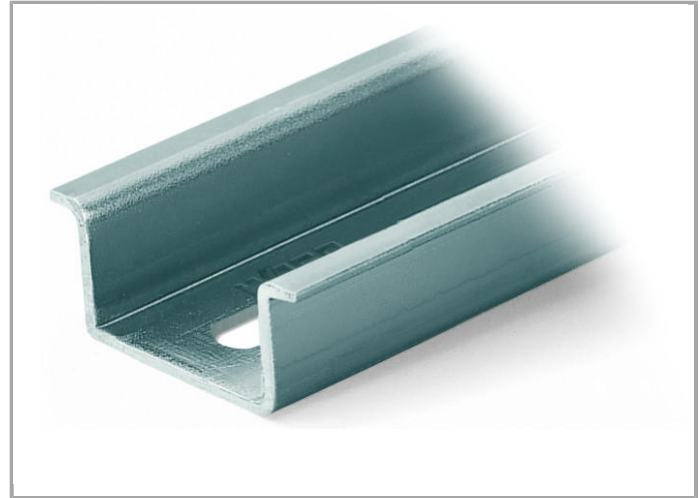
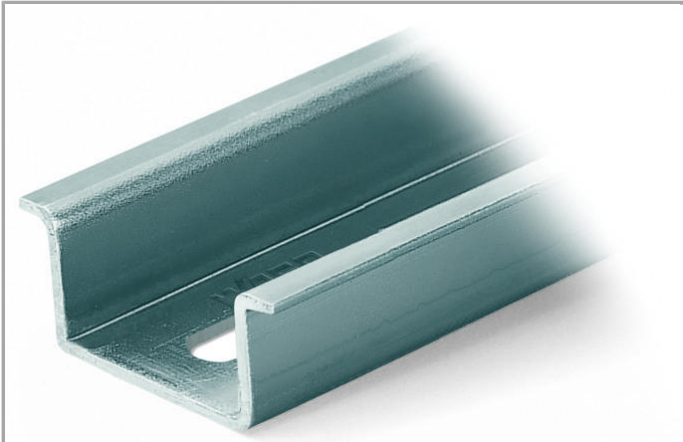


Datenblatt | Artikelnummer: 210-197

Stahltragschiene; 35 x 15 mm; 1,5 mm dick; 2 m lang; gelocht; ähnlich EN 60715

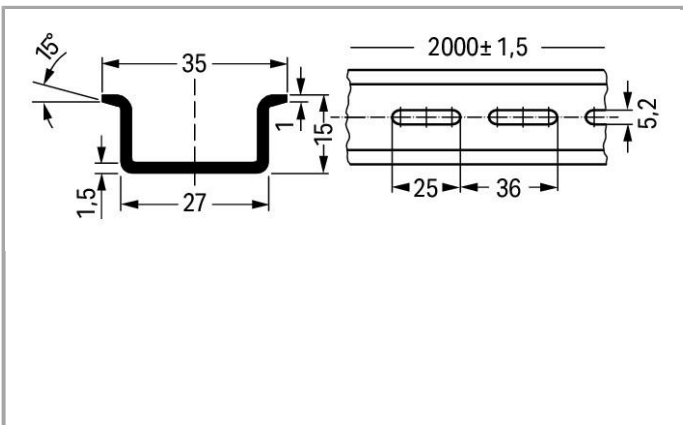


www.wago.com/210-197



RoHS
Compliant ✓

BOMcheck.net



Daten

Technische Daten

Produkthauptfunktion

Montagematerial

Geometrische Daten

Abmessungen B x H x T (mm)

(2000 x 15 x 35) mm

Breite

2000 mm / 78.74 inch

Abmessungen B x H x T (inch)

(78.74 x 0.591 x 1.378) inch

Höhe

15 mm / 0.591 inch

Tiefe	35 mm / 1.378 inch
-------	--------------------

Werkstoffdaten

Farbe	bläulich, verzinkt, chromatiert, CR3
Gewicht	1235 g

Kaufmännische Daten

Ursprungsland	IT
GTIN	4017332102759
Zolltarifnummer	72169180000
Produktgruppe	2 (Zubehör)
eCl@ss 9.0	27-40-06-02
eCl@ss 8.0	27-14-11-43
ETIM 6.0	EC001285
ETIM 5.0	EC001285

Passende Produkte

Montage



Art-Nr.: 209-137
Montageadapter; als Endklammer verwendbar; 6,5 mm breit

www.wago.com/209-137



Art-Nr.: 210-148
Schrägmontagebügel; ohne Schraube

www.wago.com/210-148



Art-Nr.: 210-149
Schraube M 5 x 8; für Schrägmontagebügel

www.wago.com/210-149



Art-Nr.: 249-116
Schraubenlose Endklammer; 6 mm breit

www.wago.com/249-116



Art-Nr.: 249-117
Schraubenlose Endklammer; 10 mm breit

www.wago.com/249-117



Art-Nr.: 249-197
Schraubenlose Endklammer; 14 mm breit

www.wago.com/249-197

Beschriftungsmaterial



Art-Nr.: 210-708
Etiketten; für TP-Drucker

www.wago.com/210-708



Art-Nr.: 210-808
Etiketten; für smartPRINTER

www.wago.com/210-808



Downloads

Dokumentation

Ausschreibungstext

210-197	Oct 10, 2017	DOC 24,1 kB	Download
---------	--------------	----------------	----------

smartDATA

CAD Daten

3D Download 210-197	URL	Download
---------------------	-----	----------

Änderungen vorbehalten.

WAGO Kontakttechnik GmbH & Co. KG
Hansastr. 27
32423 Minden
Telefon: +49571 887-0
E-Mail: info.de@wago.com | Web: www.wago.com

Haben Sie Fragen zu unseren Produkten?
Wir stehen Ihnen telefonisch unter +49 (571) 887-44222 gern zur
Verfügung.