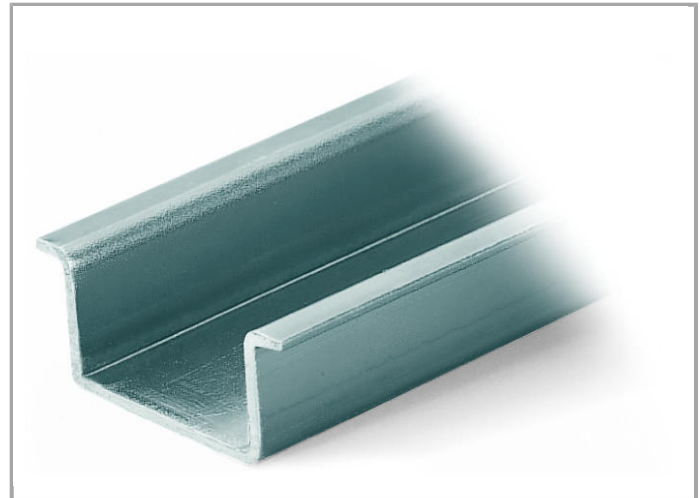
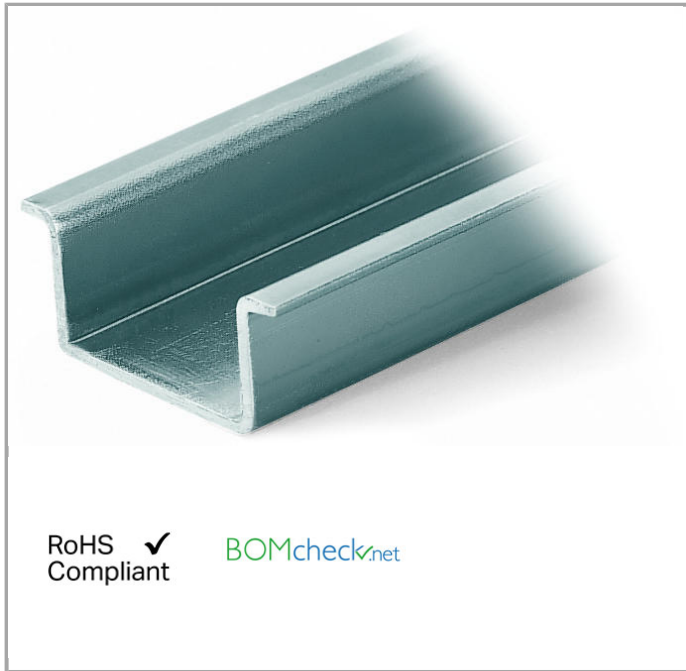


Datenblatt | Artikelnummer: 210-506

Stahltragschiene; 35 x 15 mm; 1,5 mm dick; 2 m lang; ungelocht;
bandverzinkt; ähnlich EN 60715

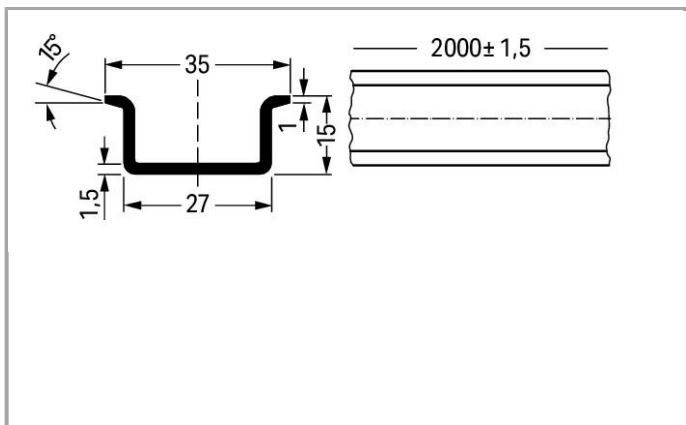


www.wago.com/210-506



RoHS
Compliant ✓

BOMcheck.net



Daten

Technische Daten

Produkthauptfunktion

Montagematerial

Geometrische Daten

Abmessungen B x H x T (mm)	(2000 x 15 x 35) mm
Breite	2000 mm / 78.74 inch
Abmessungen B x H x T (inch)	(78.74 x 0.591 x 1.378) inch
Höhe	15 mm / 0.591 inch

Tiefe	35 mm / 1.378 inch
-------	--------------------

Werkstoffdaten

Farbe	verzinkt
Gewicht	1270 g

Kaufmännische Daten





Ursprungsland	IT
GTIN	4017332376365
Zolltarifnummer	72169180000
Produktgruppe	2 (Zubehör)
eCl@ss 9.0	27-40-06-02
eCl@ss 8.0	27-14-11-43
ETIM 6.0	EC001285
ETIM 5.0	EC001285

Passende Produkte

Beschriftungsmaterial

	Art-Nr.: 210-708 Etiketten; für TP-Drucker	www.wago.com/210-708
	Art-Nr.: 210-808 Etiketten; für smartPRINTER	www.wago.com/210-808

Montage

	Art-Nr.: 209-137 Montageadapter; als Endklammer verwendbar; 6,5 mm breit	www.wago.com/209-137
	Art-Nr.: 249-116 Schraubenlose Endklammer; 6 mm breit	www.wago.com/249-116
	Art-Nr.: 249-117 Schraubenlose Endklammer; 10 mm breit	www.wago.com/249-117
	Art-Nr.: 249-197 Schraubenlose Endklammer; 14 mm breit	www.wago.com/249-197

Downloads

Dokumentation

Ausschreibungstext

210-506	Mar 9, 2018	DOC 24,6 kB	Download
---------	-------------	----------------	----------



Änderungen vorbehalten.

WAGO Kontakttechnik GmbH & Co. KG
Hansastr. 27
32423 Minden
Telefon: +49571 887-0
E-Mail: info.de@wago.com | Web: www.wago.com

Haben Sie Fragen zu unseren Produkten?
Wir stehen Ihnen telefonisch unter +49 (571) 887-44222 gern zur
Verfügung.