



Vogt Verbindungstechnik

Crimpkabelschuhe lose Ausführung

DIN 46225

Cosses à sertir en vrac

DIN 46225

Single ring terminals

DIN 46225

Werkstoff:

MS = Messing

Matière:

MS = laiton

Material:

MS = brass

Oberflächenbehandlung:

bl = blank (0)

sn = reinverzinkt (7)

Traitements de surface:

bl = brut (0)

sn = étamage pur (7)

Surface-plating:

bl = clean (0)

sn = pure tin-plated (7)

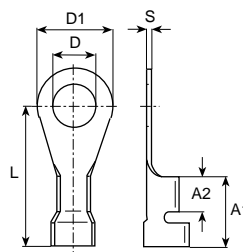
Bestellbeispiel

Exemple de commande:

Example of order:

3310A.67

(3310A MS sn)



mm ² (AWG)	für Bolzen pour borne for stud	Artikel-Nr. Numéro d'article Part-No.	DIN 46 225	øD mm	øD1 mm	L mm	A1 mm	A2 mm	S mm	Stand.- Packg.	Werkzeuge Outils Tools
0.5-1 (22-18)	M3	3310A.6()	A3-1	3.2	8	18	9	4.5	0.6	1000	3971 (ohne Führung) 3984A / 3997
	M4	3316A.6()	A4-1	4.3	8	18	9	4.5	0.6	1000	
	M5	3320A.6()	A5-1	5.3	9.5	17.5	9	4.5	0.6	1000	
1.5-2.5 (16-14)	M3	3330A.6()	A3-2.5	3.2	8	18	9	4.5	0.6	1000	
	M4	3334A.6()	A4-2.5	4.3	8	18	9	4.5	0.6	1000	
	M5	3340A.6()	A5-2.5	5.3	9.5	17.5	9	4.5	0.6	1000	

Crimpkabelschuhe in Bandform

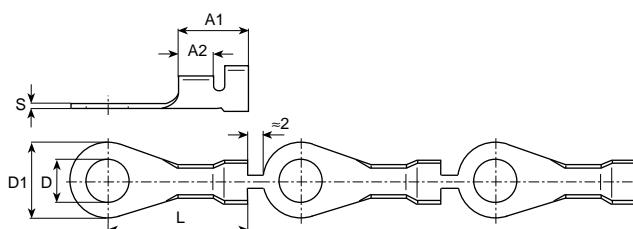
DIN 46225

Cosses à sertir en bande

DIN 46225

Ring terminals in chain form

DIN 46225



mm ² (AWG)	für Bolzen pour borne for stud	Artikel-Nr. Numéro d'article Part-No.	DIN 46 225	øD mm	øD1 mm	L mm	A1 mm	A2 mm	S mm	Rolle Bobine Reel
0.5-1 (22-18)	M3	33101A.6()	A3-1	3.2	8	18	9	4.5	0.6	à 8'000
	M4	33161A.6()	A4-1	4.3	8	18	9	4.5	0.6	à 6'000
	M5	33201A.6()	A5-1	5.3	9.5	17.5	9	4.5	0.6	à 6'000
1.5-2.5 (16-14)	M3	33301A.6()	A3-2.5	3.2	8	18	9	4.5	0.6	à 5'000
	M4	33341A.6()	A4-2.5	4.3	8	18	9	4.5	0.6	à 5'000
	M5	33401A.6()	A5-2.5	5.3	9.5	17.5	9	4.5	0.6	à 5'000